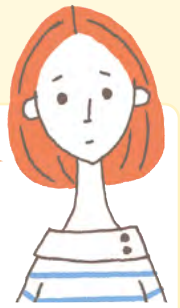


# 水にならない・ぬるい！



## チェック! 1

温度調節ハンドルを調節しましたか？

温度調節ハンドルをC側いっぱいまで回してください。

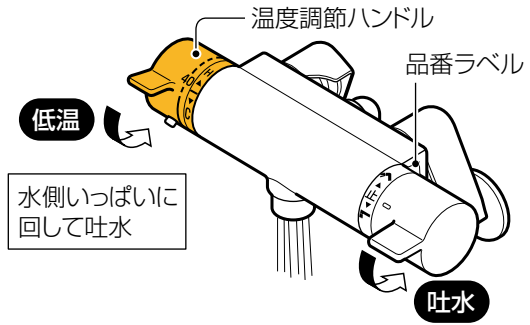


## チェック! 2

供給元の水の温度が高くなっていませんか？

しばらく水を出しっぱなしにし、配管内のぬるい水を出しきってください。

水栓の問題ではありません。夏場は配管内の水が温められ、冬場と比べてぬるくなります。  
解説 (洗面、キッチンの水栓でも同様の現象が生じます)



## チェック! 3

水栓のストレーナにごみや水あかが詰まっていますか？

ストレーナをお手入れしてください。(16ページ参照)

※ここで紹介しているメンテナンス方法は代表的な機種です。詳しくは商品の取扱説明書をご覧ください。