

「#配テク」家族が語り尽くす 暮らしが楽しくなる 配テク集！

MENU

インターネット
「#配テク」
を
「#配テク」
を
「#配テク」
を

トップ | リビング・ダイニング・キッチン編 | 玄関・廊下編 | 寝室編 | 外まわり編 | 洗面・トイレ編 | デザイン編 | 防災編 | ZEH・EV編

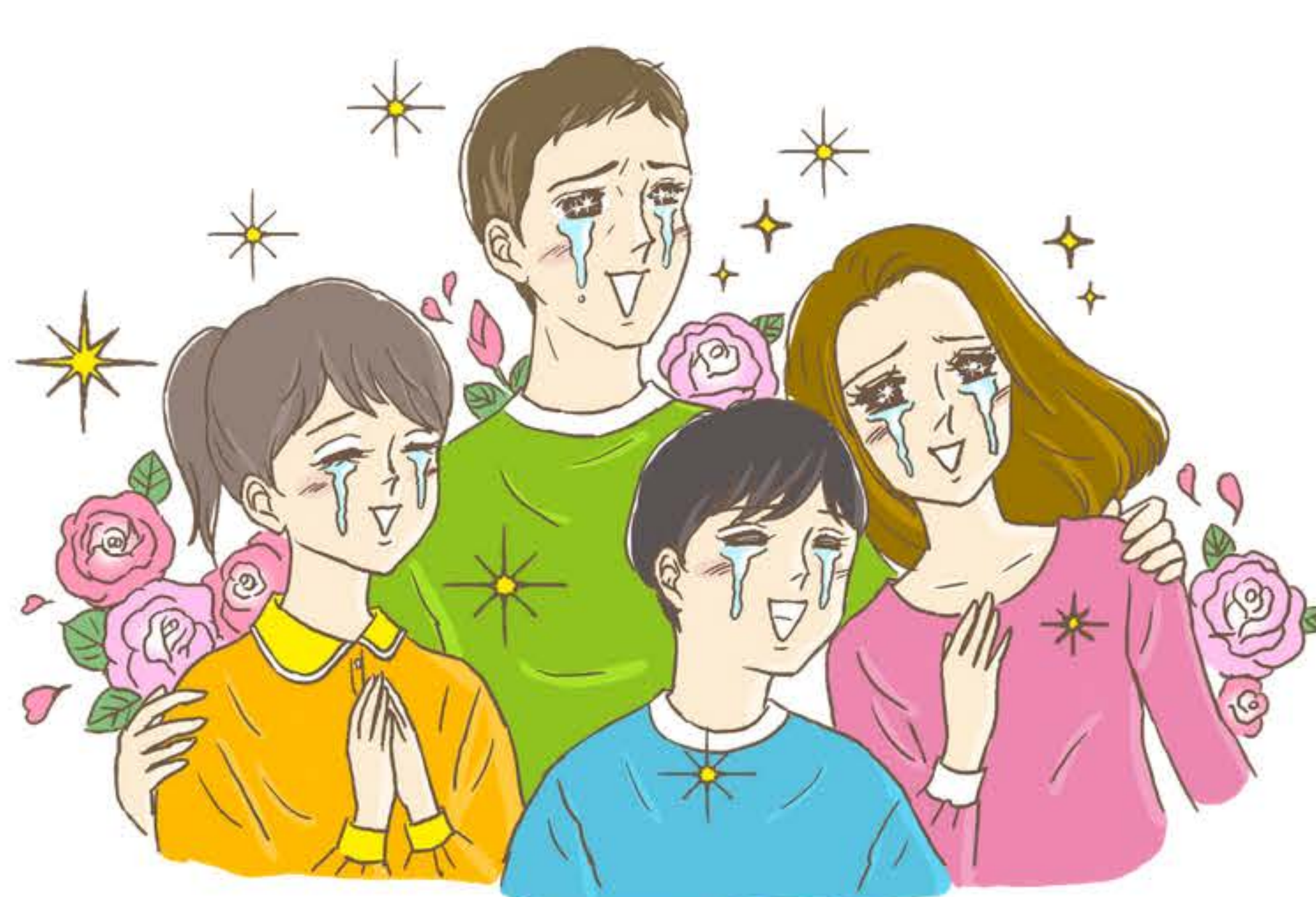


万が一に備える！ 災害に強い暮らしを手に入れよう！

地震による停電からの復電時、倒れた電化製品や破損したコードが火元となって発生する「通電火災」が起こるかも！？
実は東日本大震災で発生した火災でも、かなりの数が「通電火災」によるものだって言われているよ。

災害から、家族やおうちを守るために
#配テクでできることが実はたくさん！

配線計画を考えることは、理想の暮らしを作ること。
最後に、大事な#配テク紹介しま〜す！



みんな安心 「#配テク」

災害に強くなる「#配テク」

地震や火災への備えは、 しっかりやっておきたい。

そのための「#配テク」があります。

心にゆとりが持てるよう、
備えておきたいところよね。



- #心のゆとりを
- #火災発生をすぐに知らせてくれる
- #地震大国日本の安心安全な備え
- #通電火災からも暮らしを守る
- #住警器ワイヤレス連動型&感震ブレーカー

プロの
視点

監修 MAKO

インテリア
トータルプロデューサー
プロフィール +

地震や火災の脅威から家族を守るのも#配テクの役目です。
万が一の時には、いち早く、そして正確に作動し、家族をさまざまな災害から、しっかりと守ってくれる。
だからこそ、品質には徹底的にこだわりたいものです。
ただ、住警器など日常での目に入るものはできるだけ目立たないよう、天井に馴染む薄さや、大きさなど、トータルインテリア的な観点も大切ですね。

住宅用火災警報器 電池式ワイヤレス連動型

火災があったら…
住警器ワイヤレス連動型で火元を知らせて逃げ遅れを防ぐ



商品ページはこちら

感震ブレーカー

地震があったら…
主幹ブレーカーをOFFして、通電火災を防ぐ



商品ページはこちら

アドバンスシリーズ 明るさセンサ付 ハンディホーム保安灯

普段は足元灯として、停電時に非常灯になるホーム保安灯。



商品ページはこちら



これからの時代は
電気代をお得にする「#配テク」を使い倒そう！

NEXT
ZEH・EV編

この商品を検討中のお客様へ

このページの商品をご検討の方は、
下記のPDFデータを出しし、電気工事会社・住宅会社様へご相談下さい。

このページのPDFデータをダウンロードする

トップ | リビング・ダイニング・キッチン編 | 玄関・廊下編 | 寝室編 | 外まわり編 | 洗面・トイレ編 | デザイン編 | 防災編 | ZEH・EV編



カタログを見る
商品カタログの間覧とご請求はこちらから

電気設備 BOX

デジタルショールームを見る

あかりと電気設備でかなえる
新しい暮らしをご体感ください。



商品の問い合わせ
商品についての
お問い合わせはこちらから

ビジネスのお客様へ

CADデータ
ダウンロード

仕様図・取扱説明書
施工説明書
ダウンロード

画像データ
ダウンロード

WEBカタログ
ビジネス向けカタログ
閲覧・請求

パナソニックの電気設備のSNSアカウント

