

かみなりあんしん ばん



ゴロゴロ…と鳴りだしたら要注意!!

突然の、雷被害に備えましょう。



雷が直撃しなくても ご家庭の電気機器が壊れる場合があります!

遠くに落ちた雷でも、その付近で雷に誘導された高い電圧・電流（雷サージといいます）が、電線を伝わって家に侵入し、テレビやパソコン、充電中のスマートフォンなどに被害をもたらすことがあります。

ご家庭の電気機器はもちろんですが、在宅ワークが多い今、仕事のデータが壊れたら大変ですね。

被害を受けやすい電気機器は？

雷で発生した電流が電線やアースなどを通して、一気に流れ込んでくことで電気機器に被害がでます。特にパソコンやテレビやスマートフォンなど電子部品を多く使う電気機器ほど高電圧に弱く、被害を受けやすくなります。



雷サージの仕組みと種類



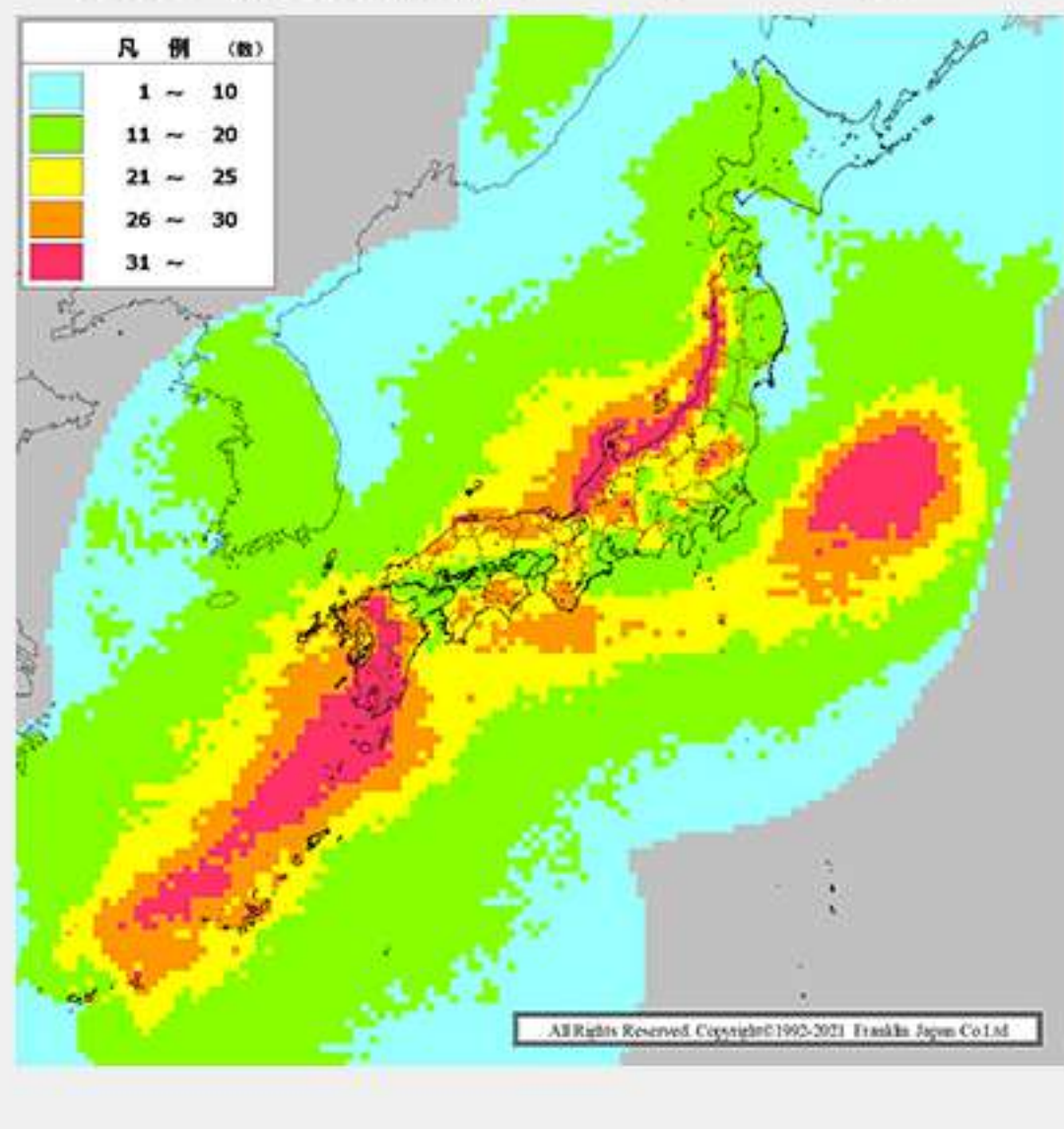
この2つの雷サージには、**分電盤での対策が可能です!**

しかも…

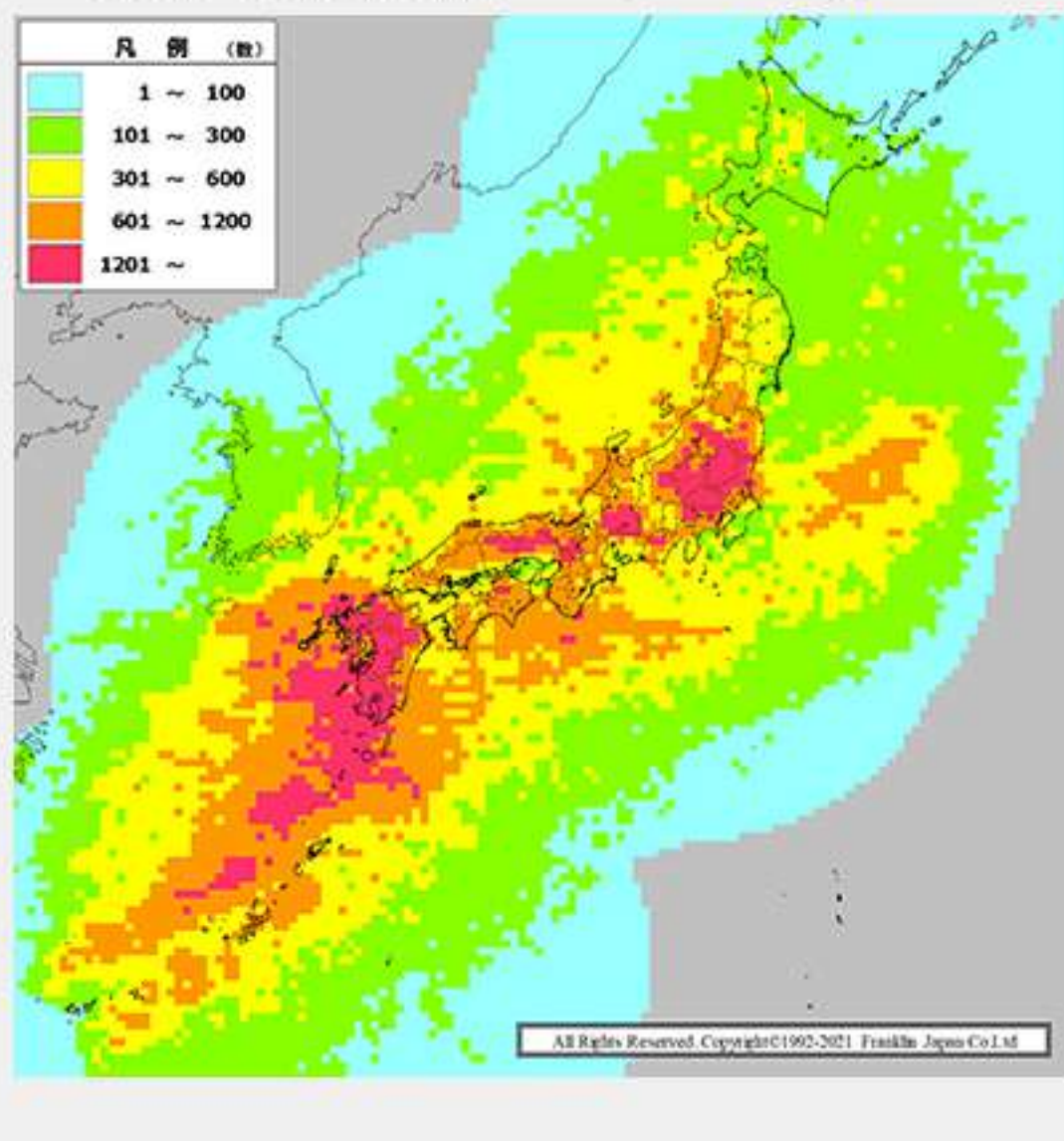
雷による被害は年々増加傾向にあります!

近年、ゲリラ的に発生する雷や豪雨が増加しており、雷による被害も増加傾向にあるといわれています。統計的に西日本一帯や東海、北陸、北関東で雷の発生頻度が高く、落雷による電気機器への被害は、いつ、どこで起きてもおかしきありません。

10年間の全国の落雷日数 (2011年~2020年)



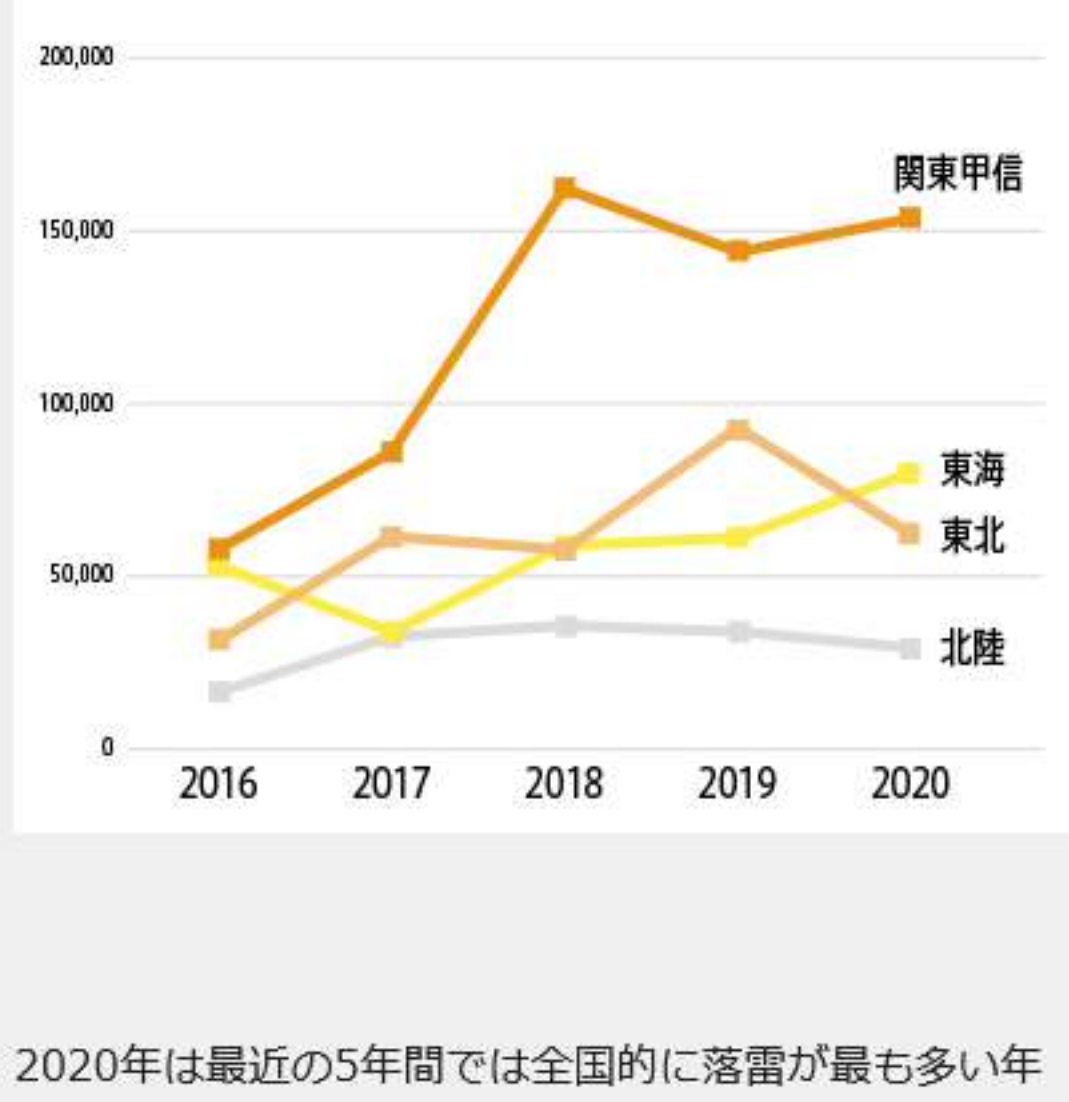
10年間の全国の落雷回数 (2011年~2020年)



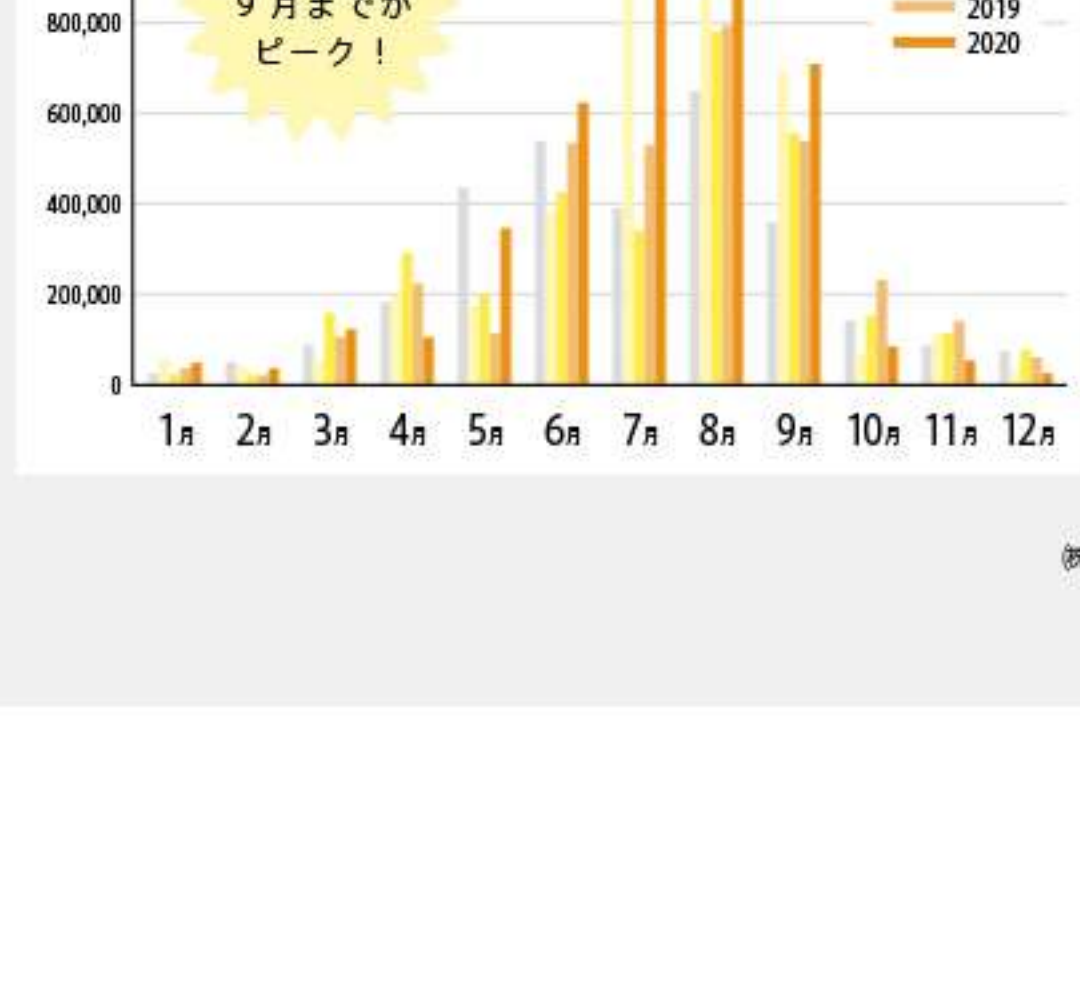
5年間の全国の雷年間総数の推移



5年間の地域別の雷年間総数の推移 (抜粋)



5年間の全国の月別落雷数



2020年は最近の5年間で全国的に落雷が最も多い年となりました。また、落雷は5月から増えはじめ、6月~9月まで多くなる傾向があります。

雷対策はそれまでに、早めのご検討が大切です。

※フランクリン・ジャパン調べ <https://www.franklinjapan.jp/ralburan/data/>

雷の被害は根本から備えるのがおすすめです!

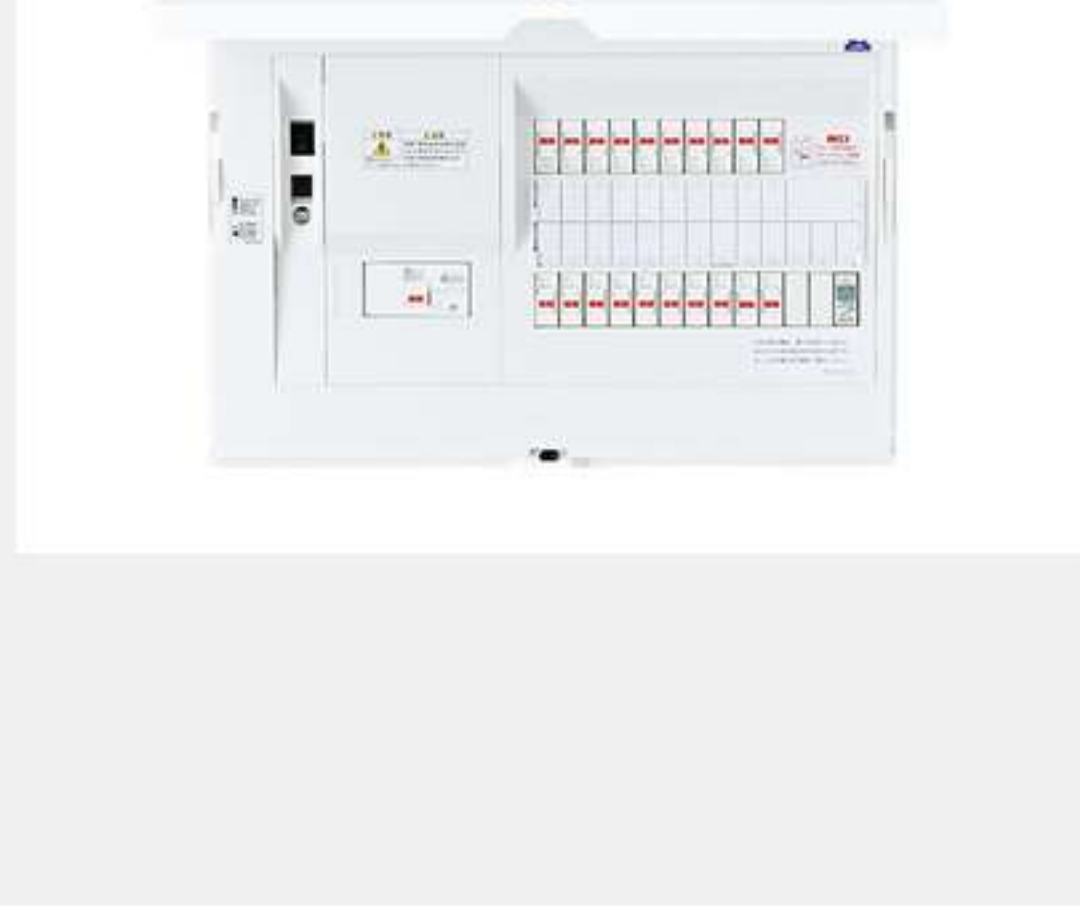
ご家庭の電気機器の故障はもちろん、在宅ワーク中の被害は大事なお仕事にも支障が出ます。不便を避けるためにも、雷対策は日頃から意識することが必要です。

パソコンのデータを小まめにバックアップする、雷サージ対策機能の付いた電源タップを使用するなどの方法もありますが、それはタップに接続した機器だけの局所的な対策になります。

住まいづくりやリフォームをお考えなら、**住まいまるごと*雷対策ができる 避雷器付きの分電盤**がおすすめです。

*直撃雷や電話線・テレビアンテナ線などから侵入する雷サージに対しては、電気機器の保護はできません。

新築・リフォームをお考えの方は**「かみなりあんしん ばん」**がおすすめ



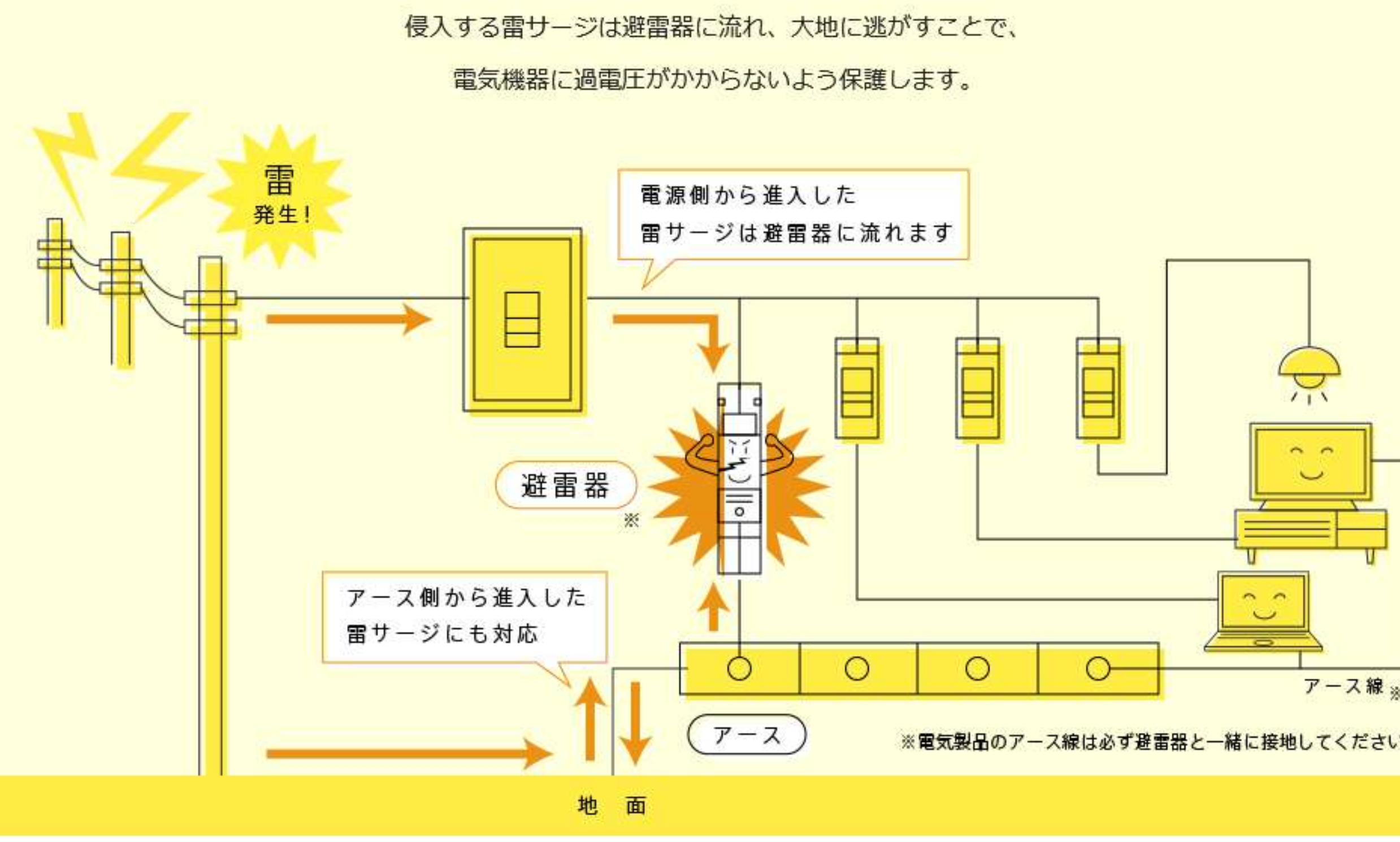
既存の分電盤の空き回路スペースに**「避雷器」**の追加もおすすめ*



*既設の(パナソニック製住宅分電盤「コンパクト21」に1回路分の空きスペースがあれば、避雷器を追加することができます。
*保護する機器のアース線は必ず避雷器と一緒に接地してください。

避雷器が雷被害から電気機器を守るしくみ

侵入する雷サージは避雷器に流れ、大地に逃がすことで、電気機器に過電圧がかからないよう保護します。



雷対策には避雷器のついた分電盤

「かみなりあんしん ばん」をご検討ください!

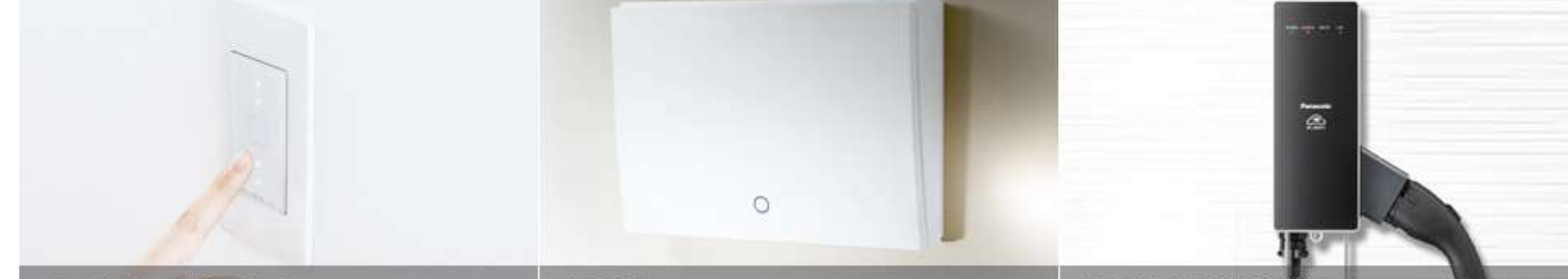
日頃の手間や個々にコストをかけることなく、住まいまるごと*雷対策ができます。

*直撃雷や電話線・テレビアンテナ線などから侵入する雷サージに対しては、電気機器の保護はできません。



この商品を検討中のお客様へ

このページの商品をご検討の方は、下記のPDFデータを出し、電気工事会社様・住宅会社様へご相談下さい。



✖ **お客様サポート** > よくあるご質問やお手入れ方法、消耗品・部品・修理についてはこちら



パナソニックの電気設備のSNSアカウント

