

アラウーノを2台以上設置する場合は、チャンネル変更を実施してください。（修理サービスでの対応は有償）

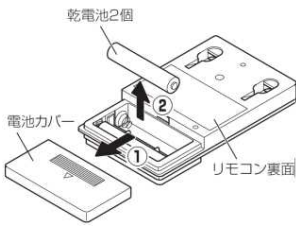
便器洗浄一体型リモコンの場合、便器側とトワレ(便座)の両方をペアリングする必要があります

■別売便器用リモコン

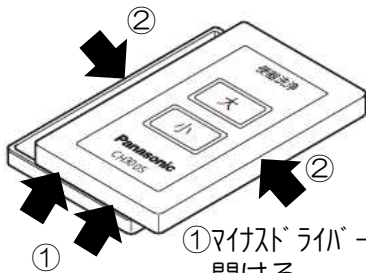
CH300S
AWE用



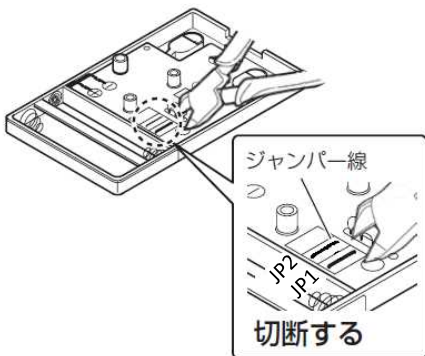
1 リモコンの電池を取り出す



2 ジャンパー線を切断する
(隣接同時設置の場合下記表参照)



①マキストライバ-などで開ける
②押し込む(爪部分)



【3台目・4台目の場合】
右の表に沿ってジャンパー線を切断してペアリングしてください

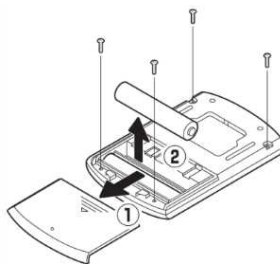
リモコンを分解する必要があるため作業により故障した場合は保証対象外となります

■アラウーノV専用トワレひとセンサー

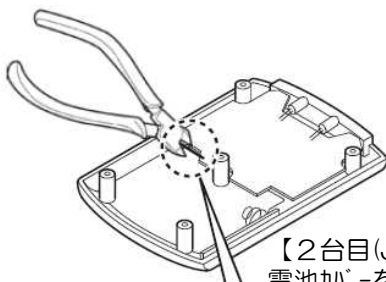
CH313
CH323



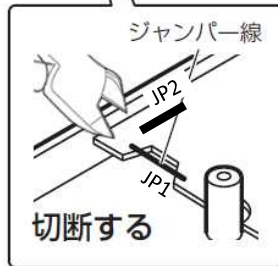
1 リモコンの電池を取り出す



2 ジャンパー線を切断する
(隣接同時設置の場合下記表参照)



【2台目(JPA)のみ】
電池が-を外すと切断可能



ジャンパー	チャンネル			
	0 (標準)	1	2	3
JPA(1)	-	切断	-	切断
JPB(2)	-	-	切断	切断

基板に表示があるので間違わないように切断してください

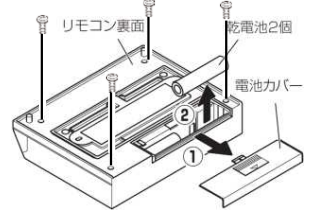
■アラウーノV専用トワレリモコン

CH313~5
CH323~5

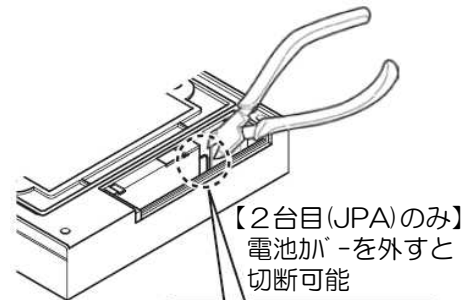


(図はCH313)

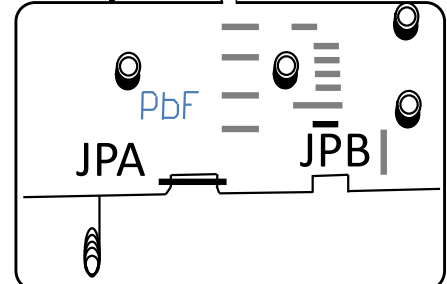
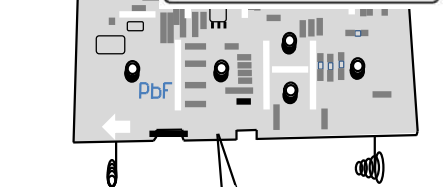
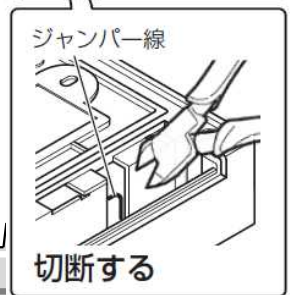
1 リモコンの電池を取り出す



2 ジャンパー線を切断する
(隣接同時設置の場合下記表参照)



【2台目(JPA)のみ】
電池が-を外すと切断可能



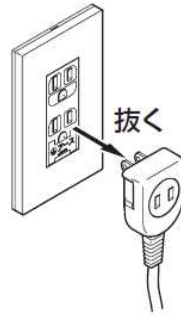
※ジャンパー切断後にボタンを2~3回押してから電池を入れてください(ひとセンサー以外)

リモコンペアリング方法（アラウーノ便器）

■アラウーノV（便器）

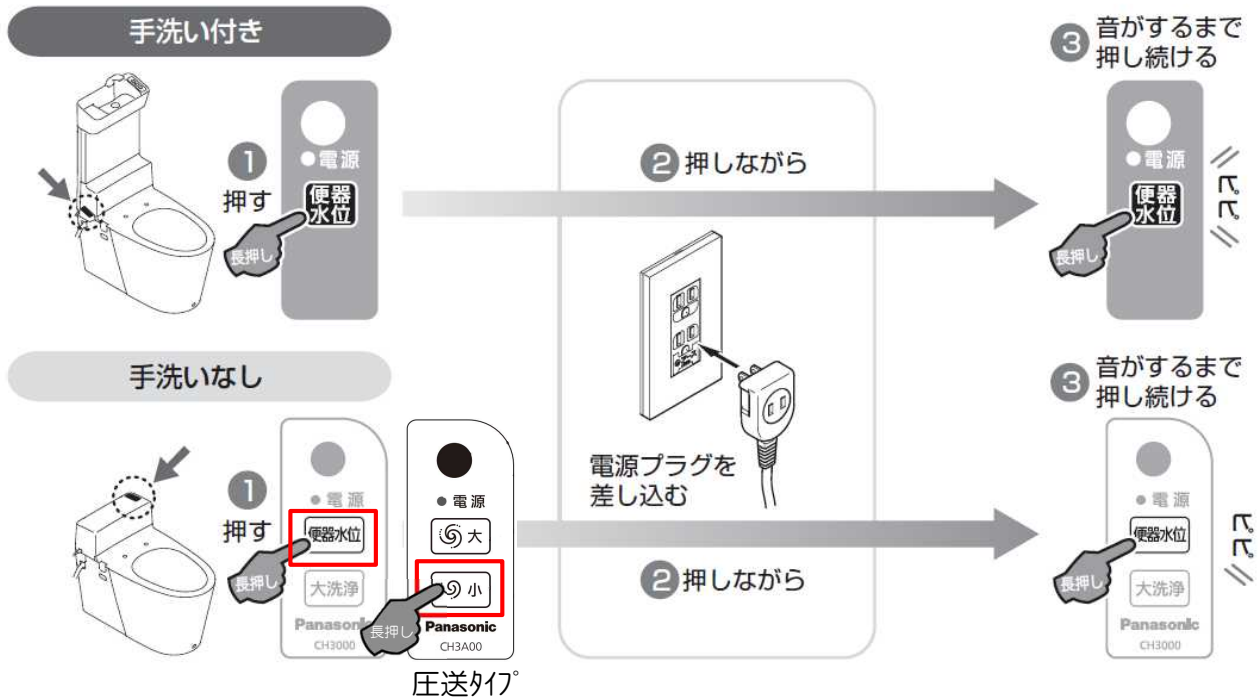
1 アラウーノ便器の電源プラグを抜く。

10秒以上放置してください。



2 便器操作部の『便器水位』ボタンを押しながら、電源プラグを差し込む。

※アラウーノ便器の起動時の「ピッ」音が鳴り、押し続けると「ピピッ」と鳴ります。



3 10秒以内に、リモコンの『大』ボタンを押す。

※変更が完了するとアドレス変更確認音「ピッ」が鳴ります。



リモコンペアリング方法（アラウーノ専用トワレ）

■アラウーノV専用トワレ（便座）

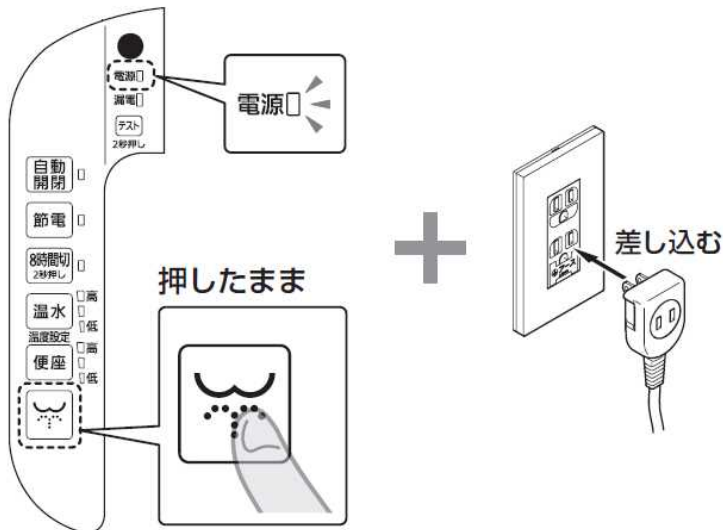
1 電源プラグを抜く。

10秒以上放置してください。



2 リモコンの『おしり』スイッチを押しながら、電源プラグを差し込む。

※電源LEDが0.3秒点灯、0.3秒消灯 ➡ 0.3秒点灯、1.0秒消灯の点滅に変わります。



(図はCH313)

3 リモコンの『停止』スイッチを押す。

