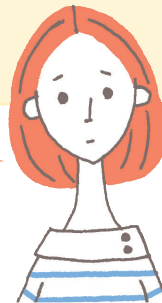


開きドアのドア本体 取り外し・取り付け

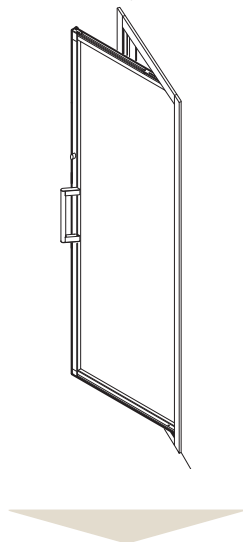


チェック！

開きドアを**取り外したいとき**や**お手入れしたいとき**に確認してください。

強化ガラス仕様の場合は、ドア本体がとても重いため周囲に十分気を付けながら作業してください。

開きドア



2009 年以降のスイングドアのバーハンドルタイプ
(縦型ハンドル) のドア

- 取り外しかた 42 ページ
- 取り付けかた 43 ページ

浴室の開きドア
ドア本体の取り外し・取り付け方法を
動画で見る



動画を見る



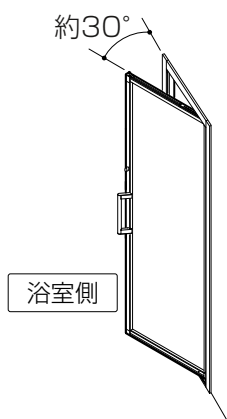
次ページへつづく⇒

※ここで紹介しているメンテナンス方法は代表的な機種です。詳しくは商品の取扱説明書をご覧ください。

開きドア ドア本体の取り外しかた

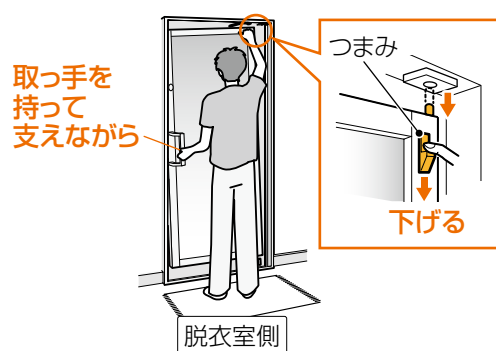
必ず**脱衣室側**から取り外してください。

- 1 ドアのロックを解除する。
- 2 ドアを半開き(約30°)にする。

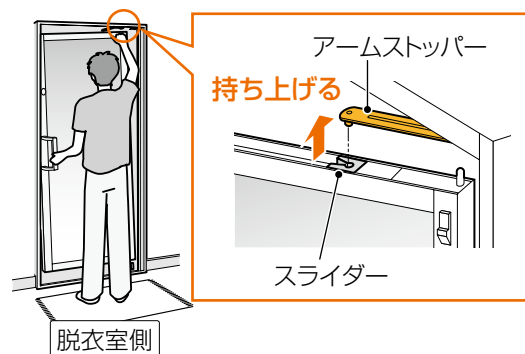


- 3 取っ手を持って支えながら、つまみを下げる。

ドア本体を浴室側へゆっくり傾けて、ドア枠から外してください。

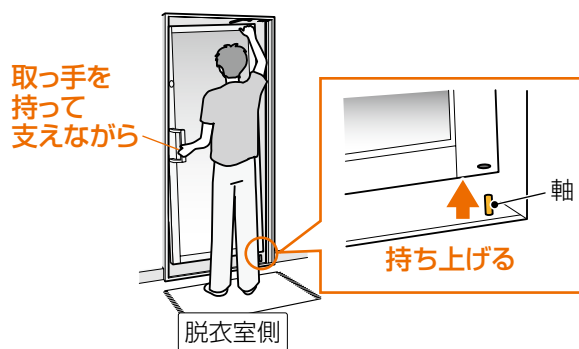


- 4 アームストッパーを持ち上げ、スライダーから外す。



- 5 ドア本体を持ち上げ、ドア枠の軸から外す。

ドアの取っ手から手を離さないように注意してください。



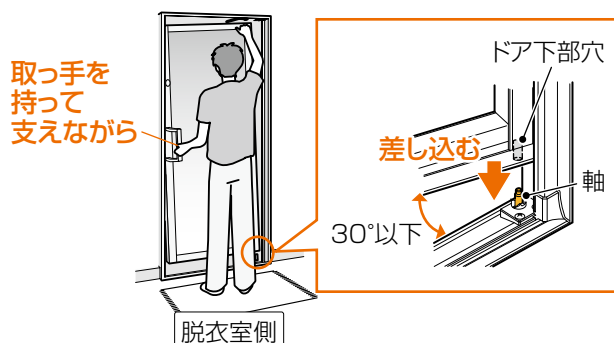
これで、取り外しは完了です。
取り付けかたは次ページ⇒

※ここで紹介しているメンテナンス方法は代表的な機種です。詳しくは商品の取扱説明書をご覧ください。

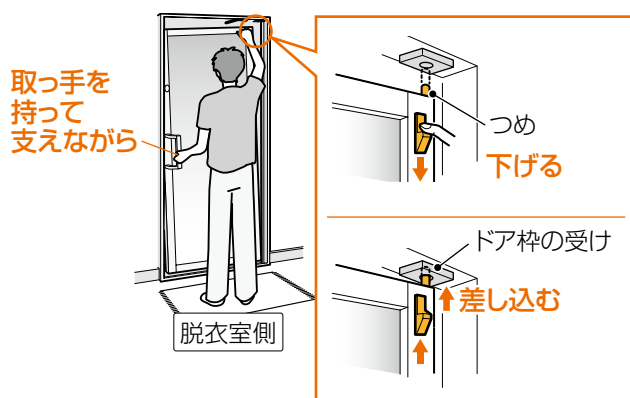
開きドア ドア本体の取り付けかた

必ず**脱衣室側**から取り付けてください。

- 1 ドアの取っ手を持ち、ドアを30°以下に軽く開けた状態で、「ドア下部穴」にドア枠の軸を差し込む。

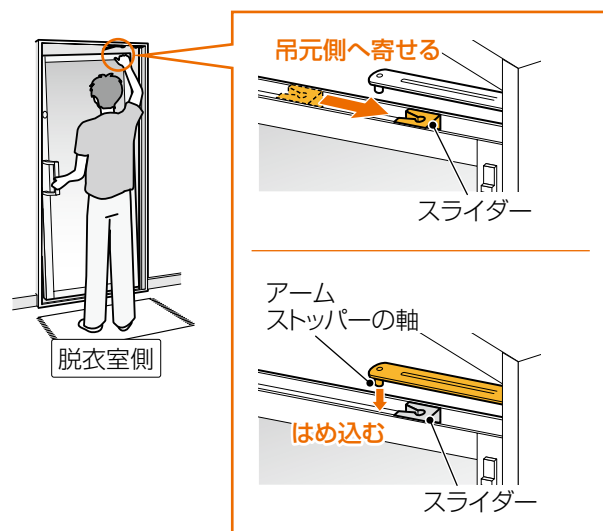


- 2 取っ手を持ってドアを支えながら、上部のつまみを下げ、「つまめ」をドア枠の受けに差し込む。



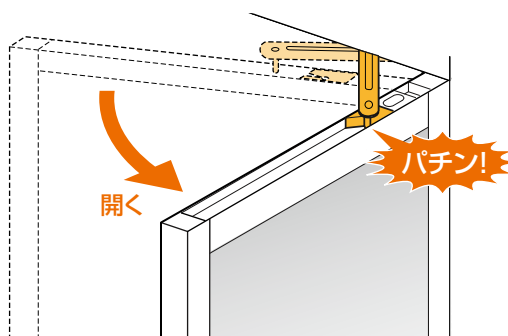
- 3 ドア上部にあるスライダーを吊元側へ寄せる。

アームストッパーの軸をスライダーより戸先側にはめ込んでください。



- 4 ドアを浴室側へ開く。「パチン」という音がするまでしっかり開いてください。

アームストッパーの軸がスライダーに正しく連結されました。



- 5 最後に、ドアの開閉を確認してください。

※ここで紹介しているメンテナンス方法は代表的な機種です。詳しくは商品の取扱説明書をご覧ください。