

## 基本データ

面積\*間口  
75m<sup>2</sup>\*6.0m(75.24m<sup>2</sup>\*6.5m)  
(天井高2.45m)スタンダード(南面LD)

## 施主データ

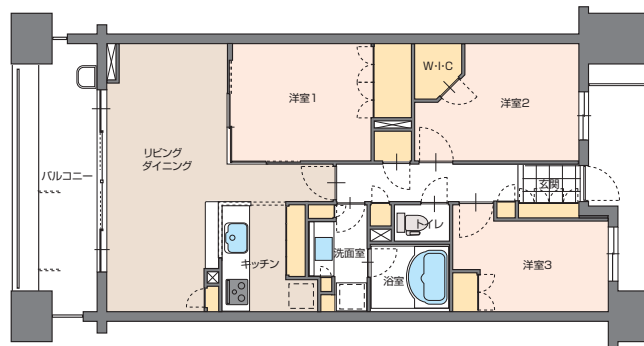
ヤングカップル 家族構成(2人) 夫婦30代

昼間、妻は自宅でピアノを教え、教師の夫が帰った後は二人で仕事も趣味も一緒に楽しめるプランです。

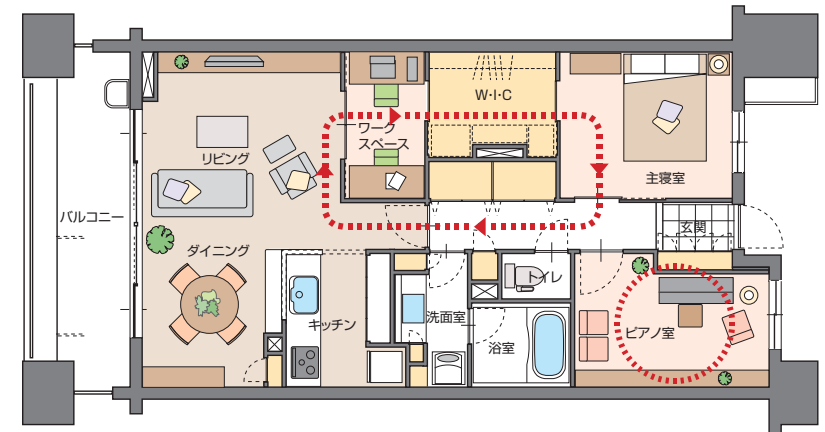
## 提案データ

リビングからワークスペース、ウォークインクローゼットを  
通って主寝室へとつながる回遊動線を確保しています。  
ピアノレッスン室は玄関横に独立させています。

## 基本プラン



## リフォームプラン



## 基本データ

面積\*間口  
75m<sup>2</sup>\*6.0m(75.24m<sup>2</sup>\*6.5m)  
(天井高2.45m)スタンダード(南面LD)

## 施主データ

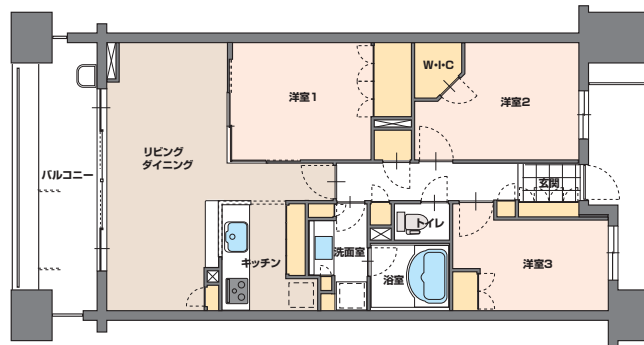
ファミリー 家族構成(4人)夫婦40代 子ども 中・小学校2人

子どもの自立心を尊重して子ども室をしっかり確保。  
広いLDKでは家族の団らんも楽しめるプランです。

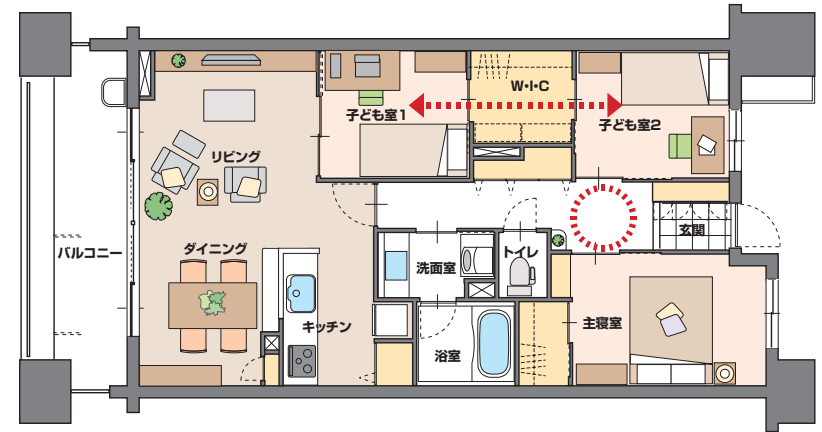
## 提案データ

水周りを広くして、子ども室を連続させ奥行きを狭くしています。主寝室のクローゼットは奥行きをとって充実させています。玄関ホールを巾、奥行きとも広くしてゆったり感を出しています。

## 基本プラン



## リフォームプラン



## 基本データ

面積\*間口  
75m<sup>2</sup>\*6.0m(75.24m<sup>2</sup>\*6.5m)  
(天井高2.45m)スタンダード(南面LD)

## 施主データ

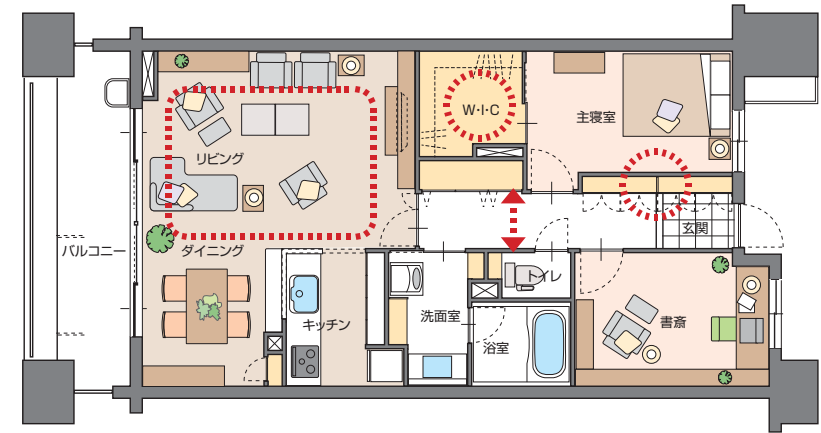
シングル 家族構成(1人)男性40代

リビングシアター、書斎、ウォークインクローゼットと男のシングルライフを存分に満喫できるプランです。

## 提案データ

洋室をリビングダイニングに取り込み広々LDKにしました。  
余裕のウォークインクローゼットや玄関収納。  
また、通常より広くゆとりのある廊下幅にしています。

## リフォームプラン



## 基本プラン

