

基本データ

面積*間口
75m²*6.5m (73.2575m²*6.2m)
(天井高2.5m)コンパクト(南面LD)

施主データ

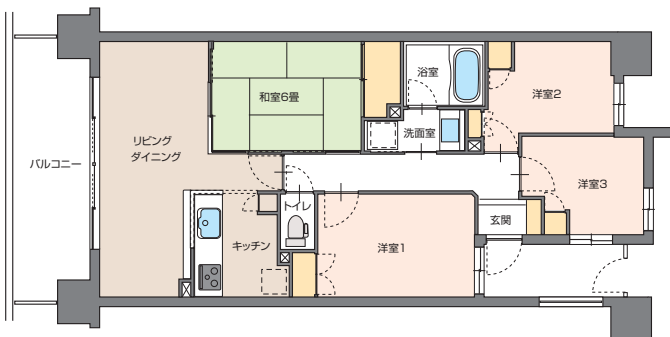
ファミリー 家族構成(3人)夫婦60代 息子30代

夫婦親子3人3様。一緒に楽しむLDと各自の個室をバランス良く配置。大人の付き合いができるプランです。

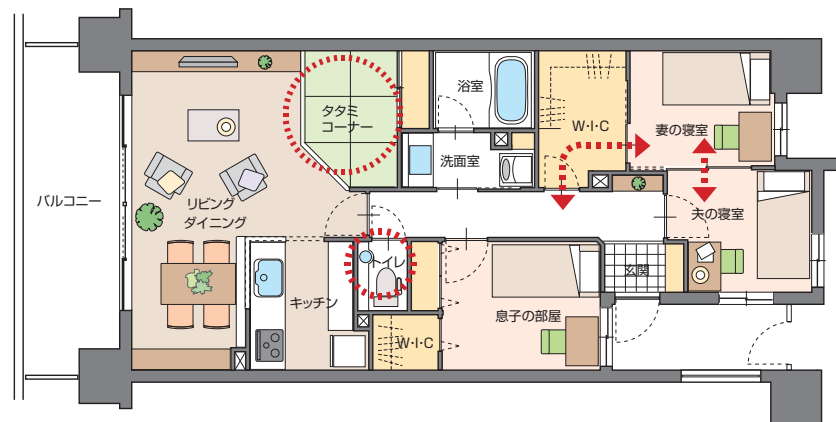
提案データ

和の佇まいを残しながらリビングを広く確保。夫婦の寝室には間仕切りを設け程良く分離、妻側からは、クローゼットから廊下につながる動線を確保しています。
トイレには手洗いスペースを設けています。

基本プラン



リフォームプラン



基本データ

面積*間口
75m²*6.5m(73.2575m²*6.2m)
(天井高2.5m)コンパクト(南面LD)

施主データ

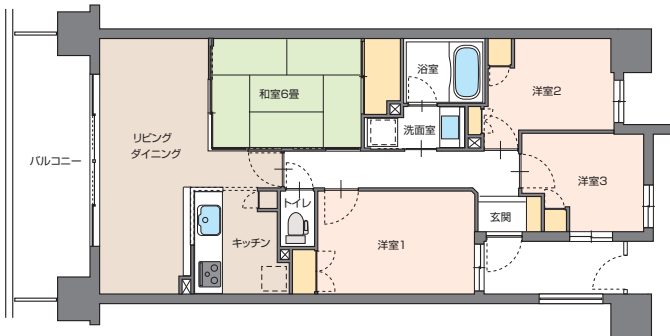
シニアカップル 家族構成(2人) 夫婦70代

シニア夫婦がゆとりを楽しめる住まい。
土間リビングで友人と気兼ねなく語らいができるプランです。

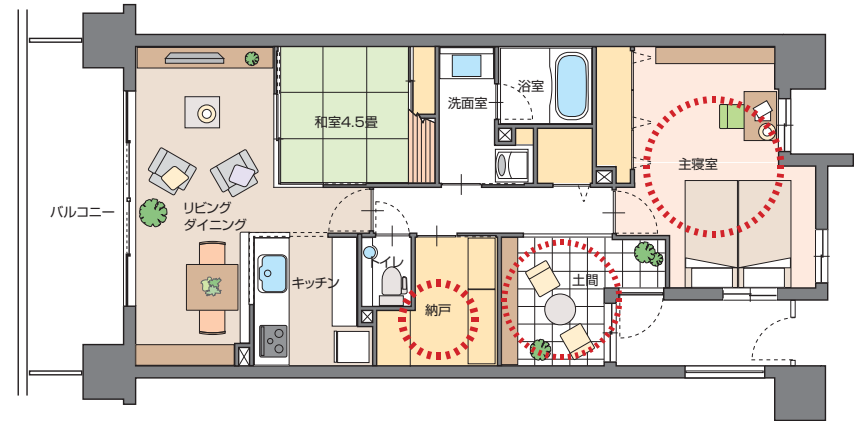
提案データ

二つの洋室を一つの主寝室として使用。玄関は土間部分を広げ
エントランスギャラリーとしてのスペースを確保しています。
独立した納戸はタンス置き場にもなります。

基本プラン



リフォームプラン



基本データ

面積*間口
75m²*6.5m(73.2575m²*6.2m)
(天井高2.5m)コンパクト(南面LD)

施主データ

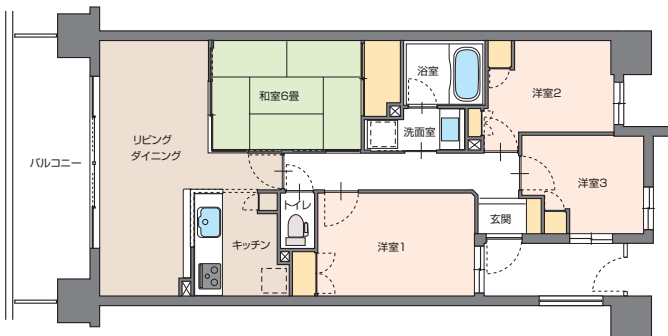
ファミリー 家族構成(2人)母親50代 娘20代

ワークスペースのあるLD、ウォークインクローゼットが特徴。
親友のような母娘がゆったりと生活を楽しめるプランです。

提案データ

和室をなくしてリビングを広げワークスペースを確保しています。二人の個室収納とは別に、共有するウォークインクローゼットを設けています。

基本プラン



リフォームプラン

