

基本データ

積*間口70m²*6.2m
(70.04m²*6.3m)
(天井高2.45m)スタンダード(南面LD)

施主データ

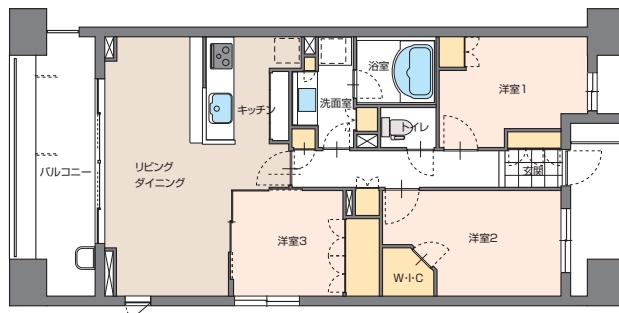
ファミリー 家族構成(3人) 夫婦30代 小学生1人

親子二人のパソコンコーナーをLDKに連続させるなど、
家族の一体感を大切にしましたプランです。

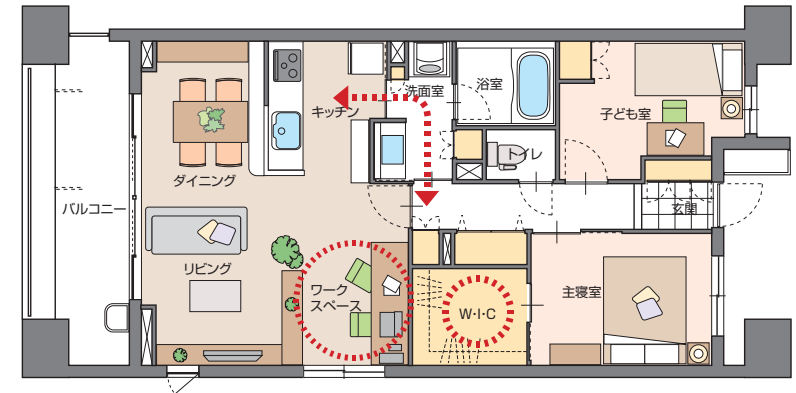
提案データ

洋室をリビングに取り込んでワークスペースを設けました。
ワークスペースと主寝室の間に大容量のウォークインクローゼット。
キッチンから洗面室への2WAY動線を確保しています。

基本プラン



リフォームプラン



基本データ

積*間口70m²*6.2m
(70.04m²*6.3m)
(天井高2.45m)スタンダード(南面LD)

施主データ

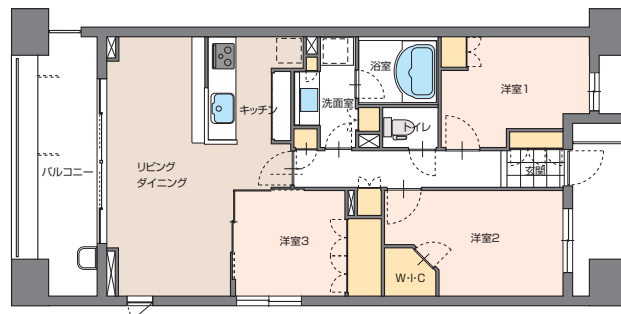
ヤングカップル 家族構成(2人) 夫婦30代

妻が主宰するフラワーアレンジメント教室のスペースを
専用に確保。
夫婦が互いの時間を大切にできるプランです。

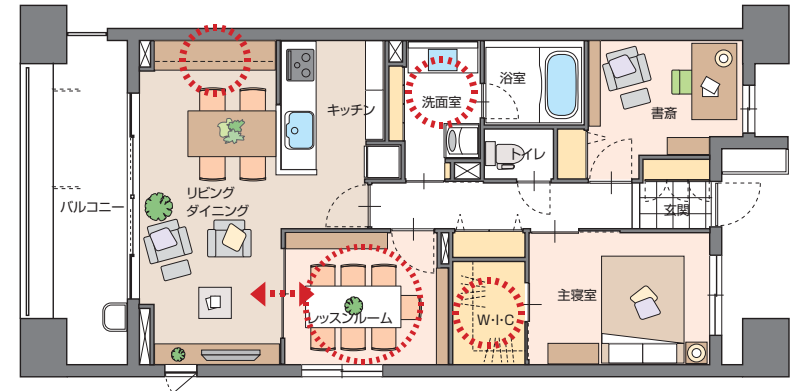
提案データ

レッスン用の部屋をリビングの延長として配置しています。
主寝室には大容量のクローゼットを。
動きやすい広々余裕の洗面室を設けています。
また、ダイニングには奥行きのある収納を確保しました。

基本プラン



リフォームプラン



基本データ

積*間口70m²*6.2m
(70.04m²*6.3m)
(天井高2.45m)スタンダード(南面LD)

施主データ

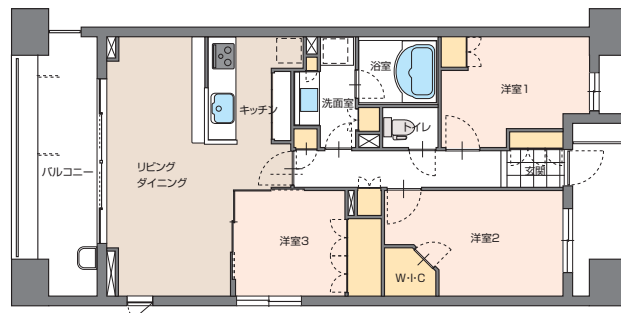
シニア親子 家族構成(2人)母親70代 娘40代

働く娘さんと、家事を受け持つ母親が、落ち着いた暮らしの中でゆったりと 時間が過ごせるプランです。

提案データ

ダイニングキッチンを南面に配置して、明るく開放的なLDKに。
リビング横には多目的に使用できる和室を設けています。
各寝室に大きめのクローゼットを設置

基本プラン



リフォームプラン

