

基本データ

面積*間口
70m²*6.3m(70.57m²*6.4m)
(天井高2.46m)ハイスタンダード(南面LD+多収納)

施主データ

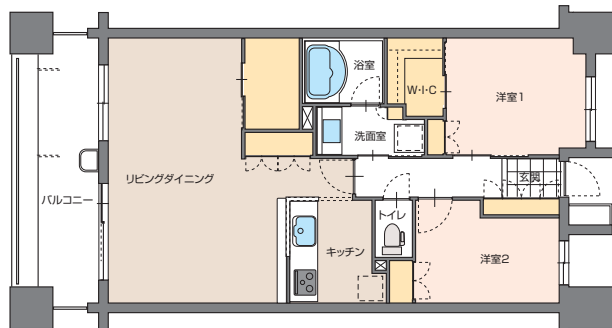
ファミリー 家族構成(3人)夫婦 40代 中学生

家族団らんも、親子それぞれの時間を大切にしたい。
メリハリのある間取りでほどよい距離感を作ります。

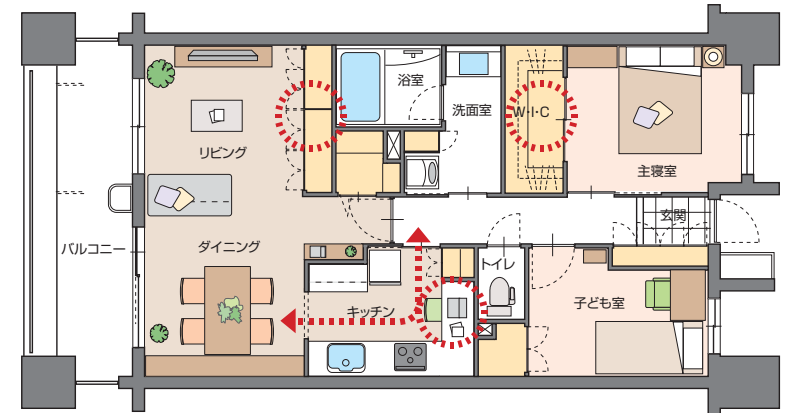
提案データ

キッチンはクローズタイプでキッチンの延長上に家事コーナーを設けました。
主寝室のウォークインクローゼットをより充実させ、リビングには壁面収納を設けています。

基本プラン



リフォームプラン



基本データ

面積*間口
70m²*6.3m(70.57m²*6.4m)
(天井高2.46m)ハイスタンダード(南面LD+多収納)

施主データ

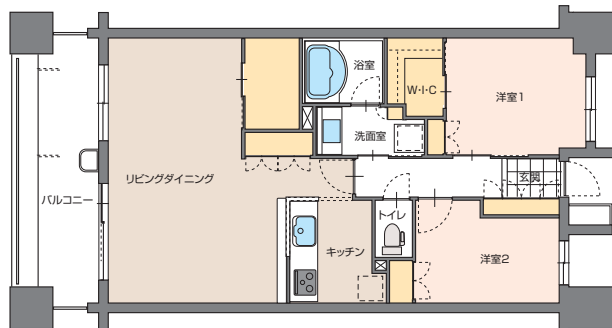
ファミリー 家族構成(4人)母親40代・祖母70代
中学生・小学生

祖母には日当たりのいい部屋。フルタイムで働く母と子どもにも個室。3世代がゆったりと暮らせるプランです。

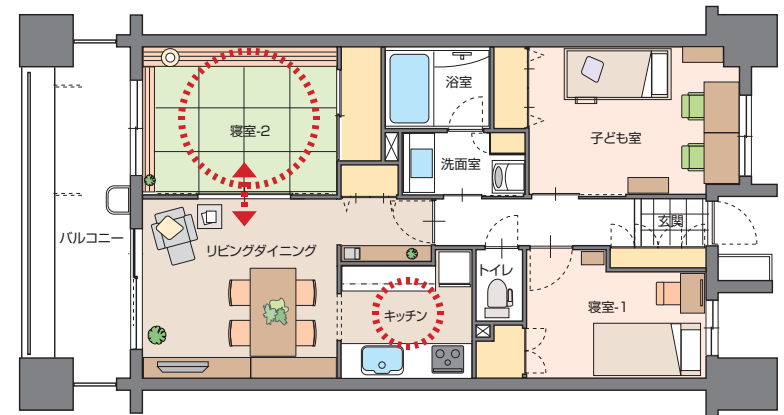
提案データ

南面に設けた祖母のための寝室は畳リビングとして使用可能です。キッチン見た目もすっきりクロースタイプにしています。

基本プラン



リフォームプラン



基本データ

面積*間口
70m²*6.3m(70.57m²*6.4m)
(天井高2.46m)ハイスタンダード(南面LD+多収納)

施主データ

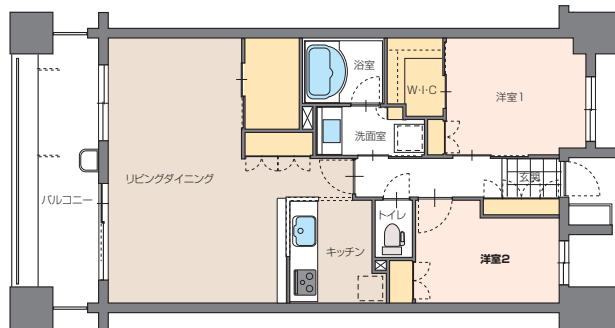
シニアカップル 家族構成(2人) 夫婦70代

定年退職後の夫は自宅でNPOの仕事。
妻は洋裁。夫婦それぞれが付かず離れずの場を持った
悠々自適のプランです。

提案データ

妻用のワークスペースはリビング横に。夫用の書斎は寝室横に
配置しています。
カウンターで食事ができる明るく開放的なダイニングスペース
にしました。

基本プラン



リフォームプラン

