

基本データ

面積*間口
85m²*6.2m (83.39m²*6.4m)
(天井高2.5m)ハイスタンダード(間口狭小 南面LD)

施主データ

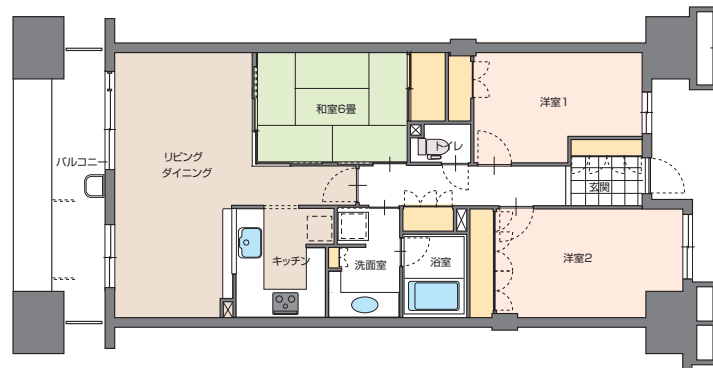
ファミリー 家族構成(4人)夫婦40代 祖父70代 中学生1人

生活時間帯もスタイルも違う家族がお互いを尊重しながら暮らせるように水周りを2WAY動線にしたプランです。

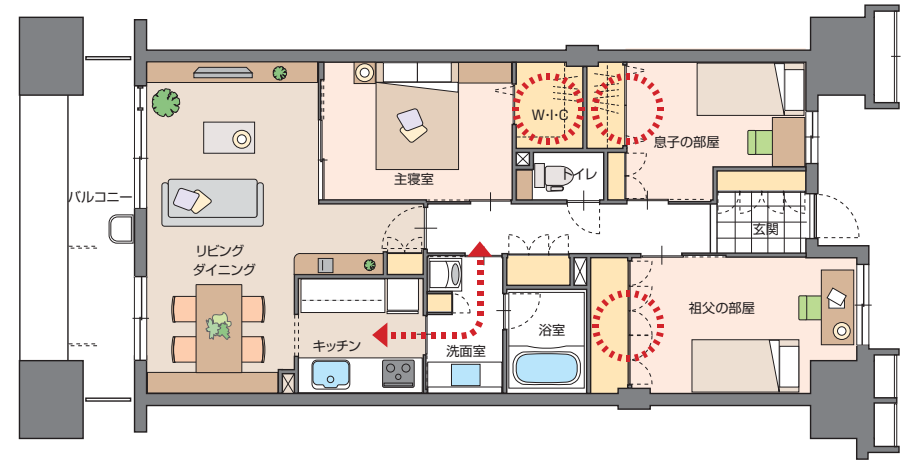
提案データ

3つの独立したプライベートルームにはそれぞれの収納スペースを確保しました。
キッチンには壁面に設置して2WAY動線を確保しています。

基本プラン



リフォームプラン



基本データ

面積*間口
85m²*6.2m (83.39m²*6.4m)
(天井高2.5m)ハイスタンダード(間口狭小 南面LD)

施主データ

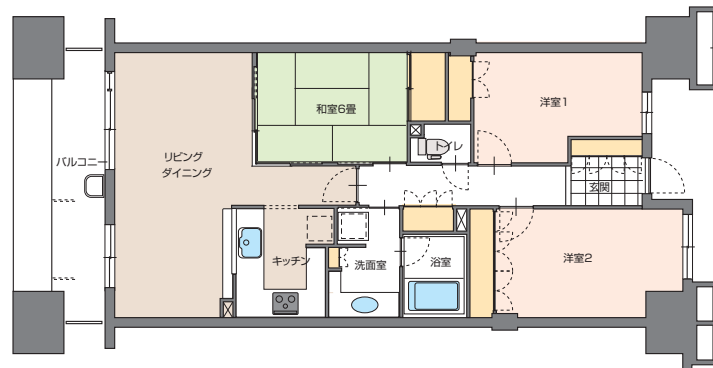
ファミリー 家族構成(3人)母親40代 中学生・小学生

泊まり客用に和室を配し、ふだんの生活シーンでは家事コーナーを充実。
スムーズな回遊動線でゆったりと暮らせるプランです。

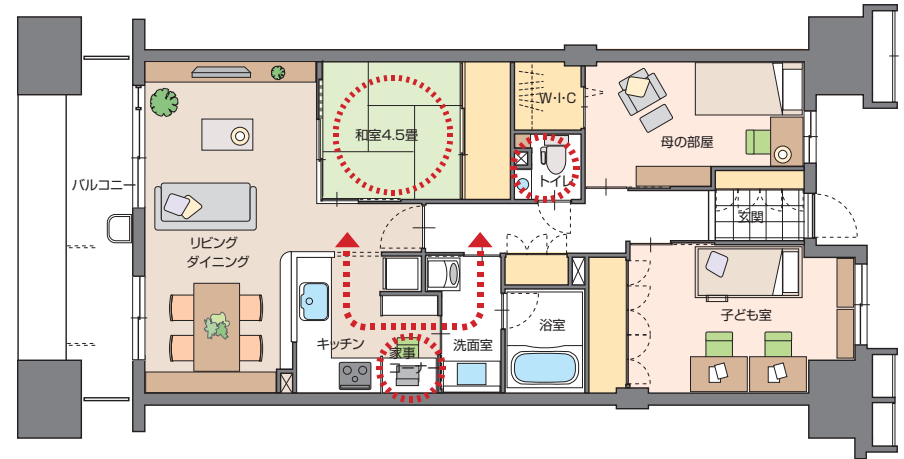
提案データ

L型キッチンに家事コーナーをを設けスムーズな2WAY
動線を確認。
また、トイレ横に母の部屋を配置、手洗いを設けています。

基本プラン



リフォームプラン



基本データ

面積*間口
85m²*6.2m (83.39m²*6.4m)
(天井高2.5m)ハイスタンダード(間口狭小 南面LD)

施主データ

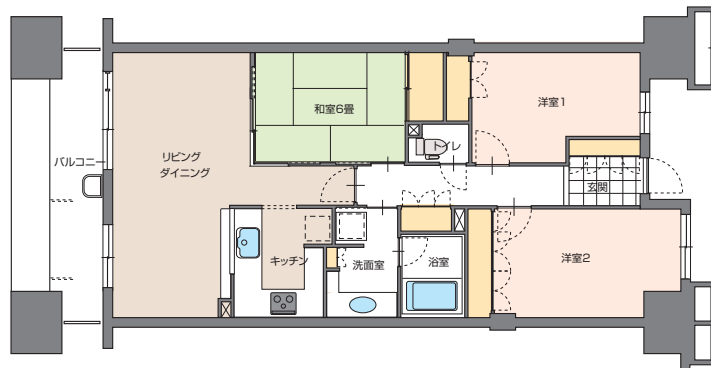
ファミリー 家族構成(3人)夫婦60代 娘30代

夫婦と娘の落ち着いた生活の中で、空間を広々使えるように
収納を充実。
開放的なキッチンにしたプランです。

提案データ

南面の壁面にキッチンを配置し、LDKをワンルームにキッチン
脇に大容量のパントリーを設けました。
それぞれの寝室には奥行きのあるウォークインクローゼットを
設けています。

基本プラン



リフォームプラン

