

基本データ

面積*間口
63m²*5.8m 70.55m²*6.0m)
(天井高2.5m)コンパクト(南面LD)

施主データ

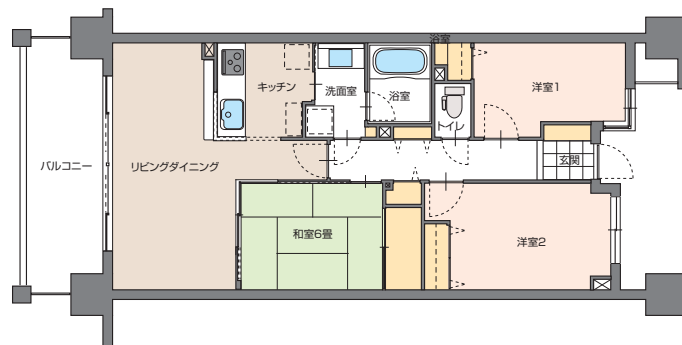
ヤングカップル 家族構成(2人) 夫婦30代

同じ仕事を持つ夫婦の住まい。SOHO。
クローズドキッチンを採用し、職住の使い分けに配慮しています。

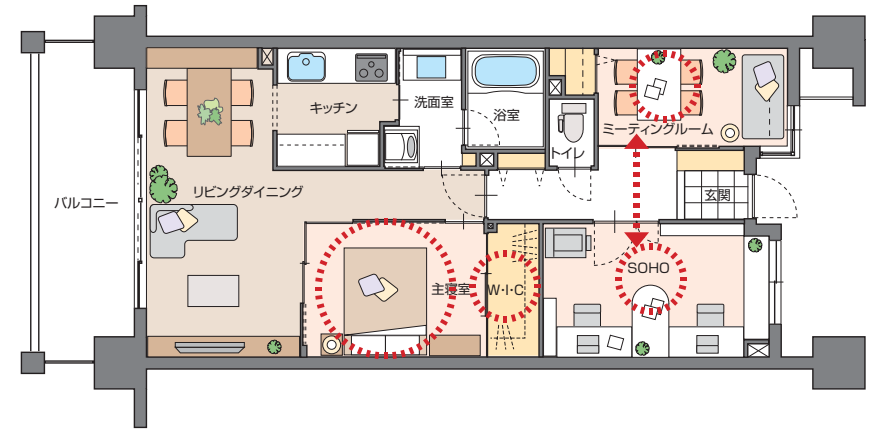
提案データ

プライベートとパブリックを分けられるようにドアを配置。
キッチンはコンパクトなクローズドタイプに。
和室を洋室のしつらえでウォークインクローゼットを設けて主寝室に。

基本プラン



リフォームプラン



基本データ

面積*間口
63m²*5.8m 70.55m²*6.0m)
(天井高2.5m)コンパクト(南面LD)

施主データ

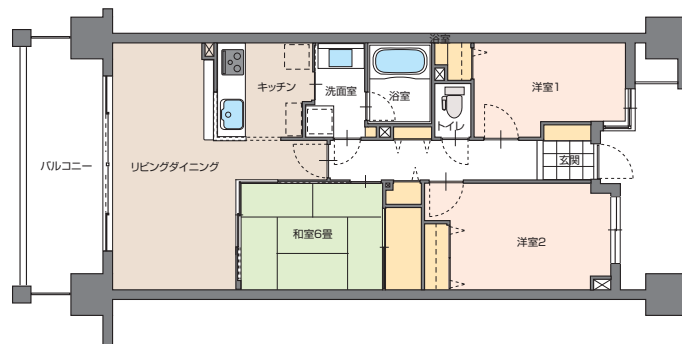
シニアカップル 家族構成(2人) 夫婦70代

夫は小説を書き、妻は茶道をたしなむ。夫婦が悠々自適の生活を送るシニアカップルのプランです。

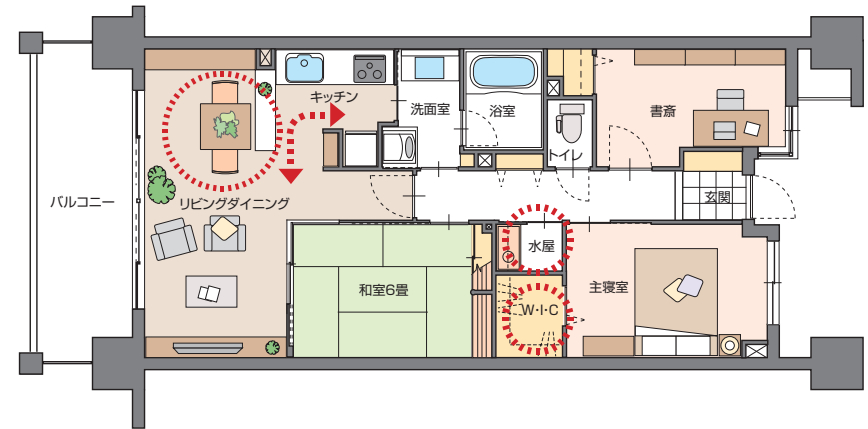
提案データ

キッチンはセミオープンとして広がり確保。
主寝室にはウォークインクローゼットを設けました。
また、茶道のための水屋を和室横に設けています。

基本プラン



リフォームプラン



基本データ

面積*間口
63m²*5.8m 70.55m²*6.0m)
(天井高2.5m)コンパクト(南面LD)

施主データ

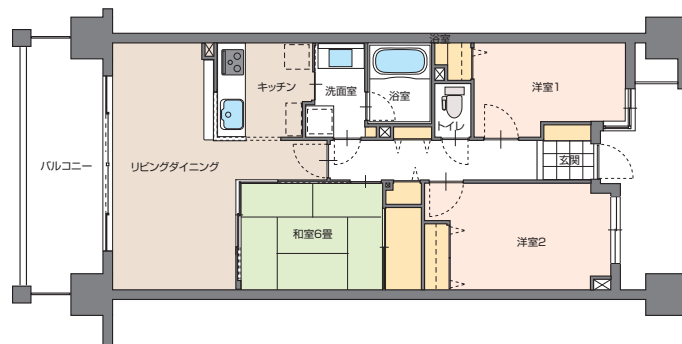
シングル 家族構成(1人)女性 40代

スタイリストの住まい。仕事柄広く取ったウォークインクローゼットは、廊下と主寝室から2WAY動線です。

提案データ

玄関を広くしてお客様を迎えやすくしています。
寝室に大容量のウォークインクローゼットを確保。
ホームパーティーができるよう、広々リビングダイニングにしました。

基本プラン



リフォームプラン

