

## 基本データ

面積\*間口  
85m<sup>2</sup>\*7.2m( 89.20m<sup>2</sup>\*8.0m)  
(天井高2.5m)スタンダード(南面LD+居室)

## 施主データ

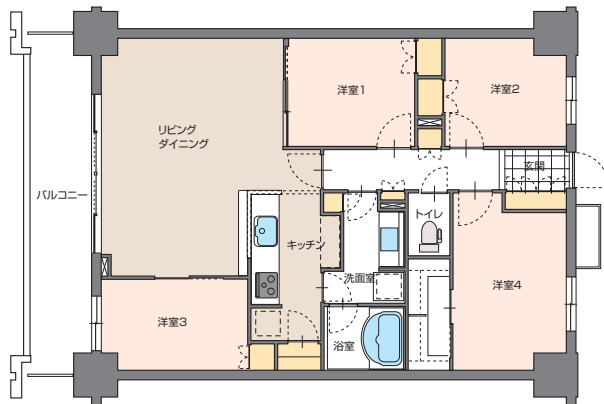
ファミリー 家族構成(5人)夫婦40代 中学生2人 祖母70代

祖母と子ども2人のプライバシーを尊重しながら、5人家族が一緒に楽しめる場も大切にしましたプランです。

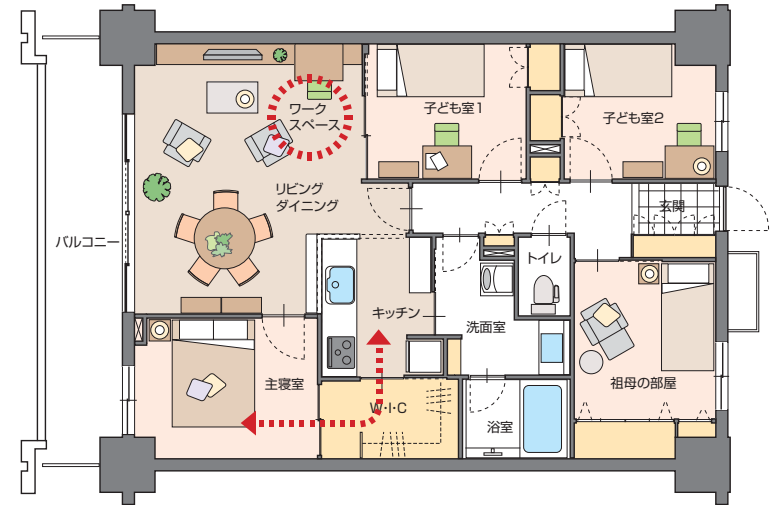
## 提案データ

南面の洋室の間仕切りを広げ、主寝室にして、ウォークインクローゼットからキッチンへ抜ける動線を確保しています。トイレの隣に祖母の部屋を配置し、ホールを広くして、引戸にします。

## 基本プラン



## リフォームプラン



## 基本データ

面積\*間口  
85m<sup>2</sup>\*7.2m( 89.20m<sup>2</sup>\*8.0m)  
(天井高2.5m)スタンダード(南面LD+居室)

## 施主データ

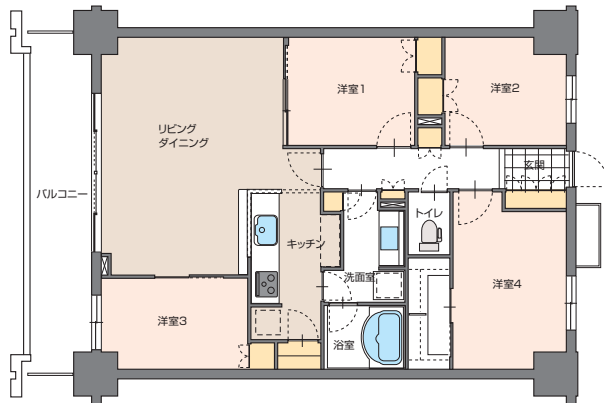
ファミリー 家族構成(5人)夫婦40代 中学生2人 高校生1人

家族共有のパソコン子ども3人の勉強部屋、それぞれが専念できるスペースを確保した機能的なプランです。

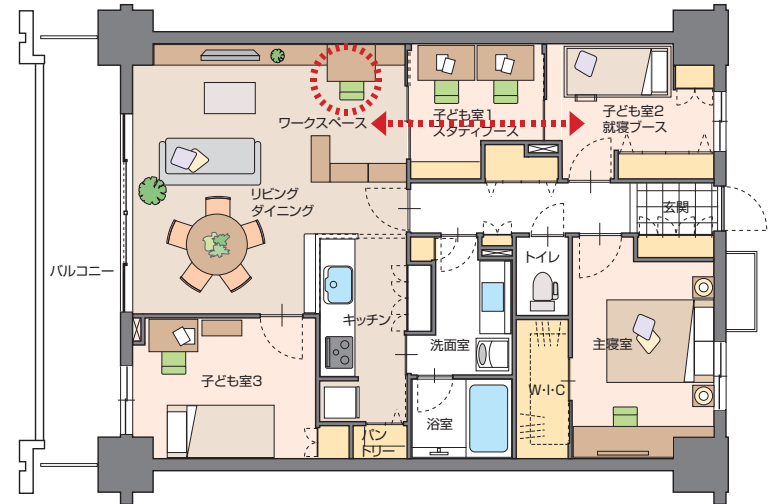
## 提案データ

南面の洋室の間仕切りを広げ独立した子ども室に、残り二つの子ども室はリビングのワークスペースからも出入り可能で使用目的別に分離しています。

## 基本プラン



## リフォームプラン



## 基本データ

面積\*間口  
85m<sup>2</sup>\*7.2m ( 89.20m<sup>2</sup>\*8.0m)  
(天井高2.5m)スタンダード(南面LD+居室)

## 施主データ

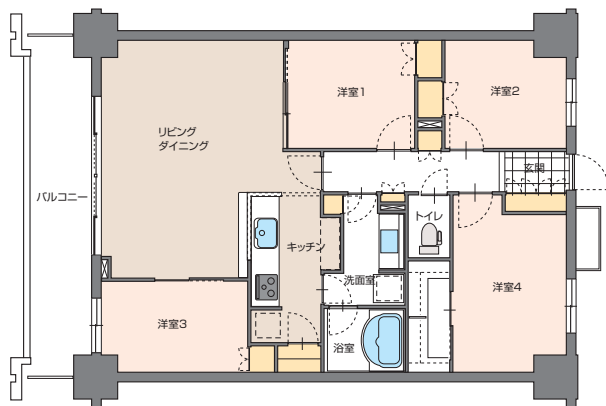
シニアカップル 家族構成(2人)夫婦70代

シニアのカップルが悠々自適。和室のしつらえを入れることで、来客も気兼ねなく迎えることができる間取りが特徴です。

## 提案データ

お客様を迎えるための和室と、和のしつらえの玄関を設けました。洗面所は3WEYでキッチンと寝室は洗面所を通して行き来できる裏動線につながります。また、トイレは寝室からも利用できます。

## 基本プラン



## リフォームプラン

