

## 基本データ

面積\*間口  
75m<sup>2</sup>\*6.7m (75.39m<sup>2</sup>\*6.7m)  
(天井高2.46m)ハイスタンダード(間口ワイド)

## 施主データ

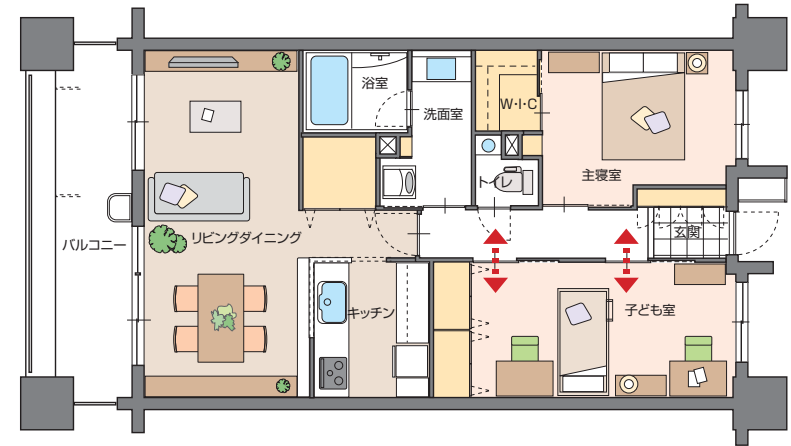
ファミリー 家族構成(4人)夫婦30代 子ども(小学生2人)

育ち盛りの子ども2人と夫婦がお互いのプライバシーを大切にしながら、のびのびと暮らせるタイプ。

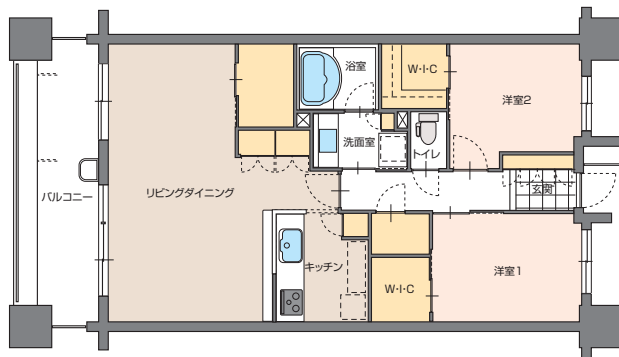
## 提案データ

プライベートルーム(主寝室・子ども室)に余裕を持たせたプランです。  
子ども室は将来的に独立させることを考慮して、出入口を2カ所設けています。

## リフォームプラン



## 基本プラン



## 基本データ

面積\*間口  
75m<sup>2</sup>\*6.7m (75.39m<sup>2</sup>\*6.7m)  
(天井高2.46m)ハイスタンダード(間口ワイド)

## 施主データ

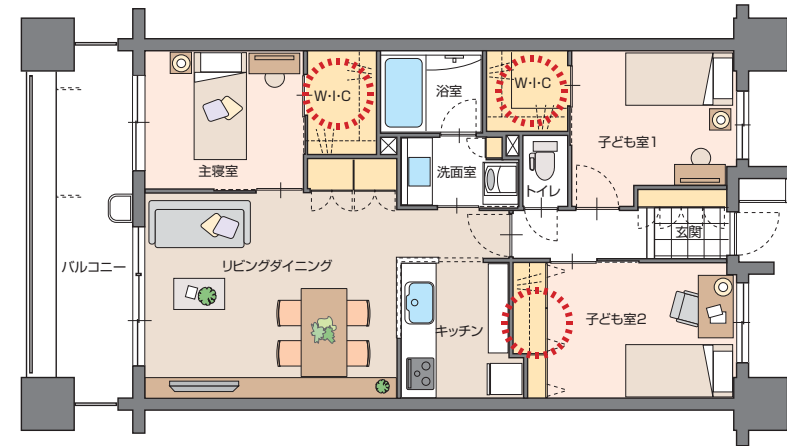
ファミリー 家族構成(3人)母親 60代・息子 30代 20代

子どもが成長し、生活の時間帯も暮らし方も異なるマイペース  
大人3人の住まい。

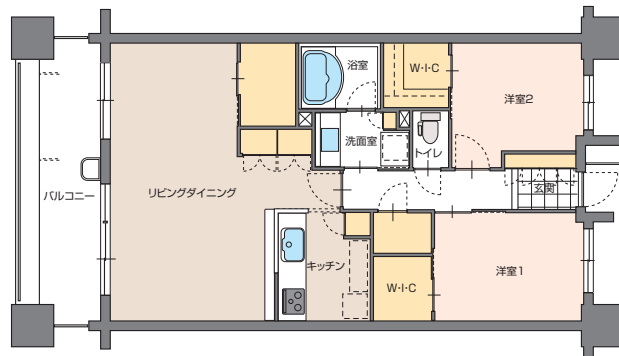
## 提案データ

大人3人の独立した部屋を設けたプランです。  
パブリックスペースはコンパクトにして、それぞれに十分な  
収納スペースを確保しています。

## リフォームプラン



## 基本プラン



## 基本データ

面積\*間口  
75m<sup>2</sup>\*6.7m (75.39m<sup>2</sup>\*6.7m)  
(天井高2.46m)ハイスタンダード(間口ワイド)

## 施主データ

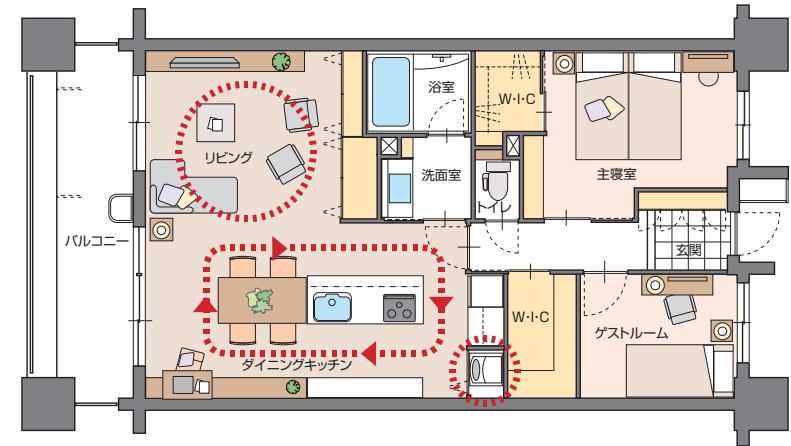
ヤングカップル 家族構成(2人) 夫婦 30代

来客好きな夫婦のためのプラン。週末には共通の友人が大勢集まりオープンキッチンで食事と会話が存分に楽しめます。

## 提案データ

オープンキッチンがメインのプランです。  
主寝室とゲストルームはコンパクトにまとめ、広々としたリビングダイニングを確保。洗濯機はキッチンのコーナーに配置しています。

## リフォームプラン



## 基本プラン

