

基本データ

面積*間口
80m²*7.1m(84.34m²*6.8m)
(天井高2.4m)スタンダード(南面LD+居室)

施主データ

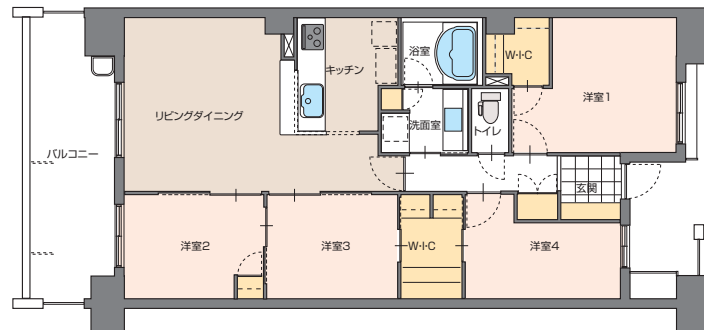
ファミリー 家族構成(4人) 夫婦40代 小学生・中学生

仕事に忙しい父親と専業主婦の妻、育ち盛りの子どもの住まい。キッチン・洗面室は動線に優れた2WAYタイプ。子どもが大きくなると子ども部屋を独立することも可能。

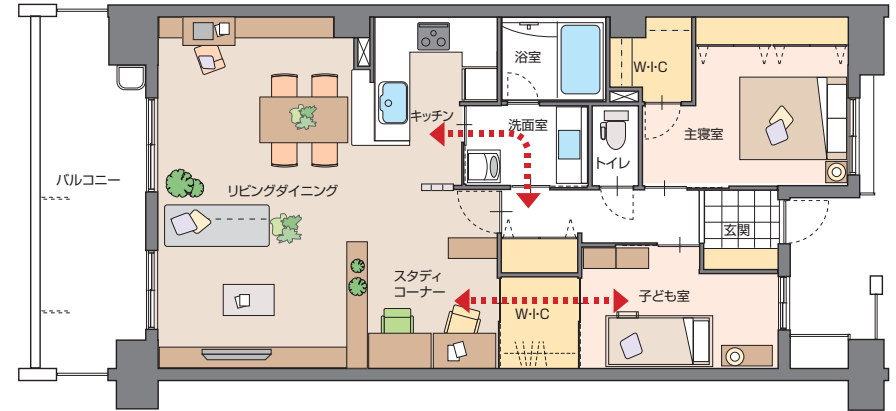
提案データ

主寝室はそのままで、子ども室を就寝とスタディコーナーに分離したタイプです
廊下に出なくても、ウォークインクローゼットを通して行き来できます。また、キッチンから直接洗面室への出入りが家事動線をスムーズにしています。

基本プラン



リフォームプラン



基本データ

面積*間口
80m²*7.1m(84.34m²*6.8m)
(天井高2.4m)スタンダード(南面LD+居室)

施主データ

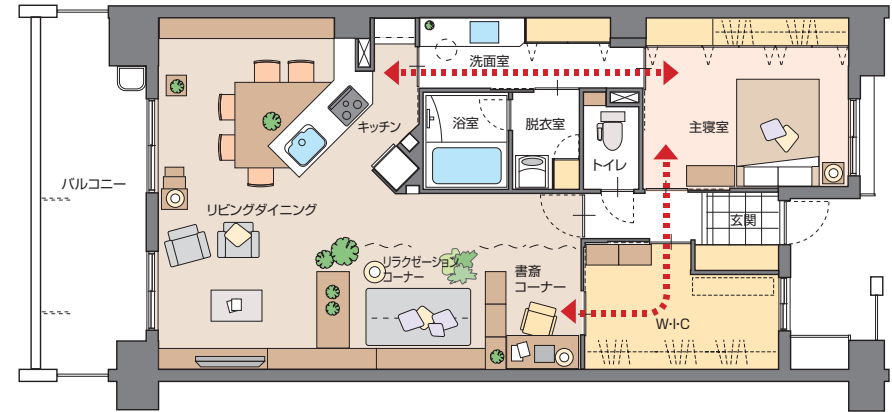
ヤングカップル 家族構成(2人) 夫婦30代

それぞれ別の仕事を持つ夫婦の住まい。
友人を招いてオープンキッチンでホームパーティを楽しむ
ことも。2WAYの洗面・化粧コーナーやウォークインク
ロゼットが魅力のタイプ。

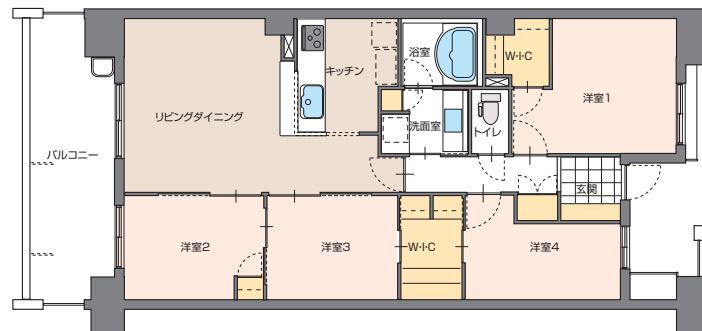
提案データ

オープンキッチンにして、リビングダイニングに広がりをもたせています。一部屋をウォークインクローゼットにすることで大容量の収納を可能にします。
また、主寝室から直接洗面・脱衣・浴室へとつながる動線を確認しました。

リフォームプラン



基本プラン



基本データ

面積*間口
80m²*7.1m(84.34m²*6.8m)
(天井高2.4m)スタンダード(南面LD+居室)

施主データ

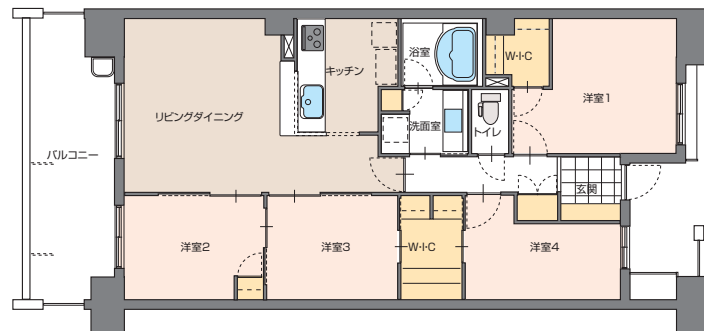
シニアカップル 家族構成(2人)夫婦70代

洗練された趣味を持つ夫婦の住まい。
エントランスには陶芸などを展示したギャラリーを設置。
和室は、茶道や華道、着物の着付けをするほか、来客用としても使用。

提案データ

寝室は、それぞれのベッドが置けるスペースを確保しています。エントランスからリビングダイニングへの動線はパブリック(展示スペース)とプライベートに分けています。また、和室を設けることで、多様な使い方が可能になります。

基本プラン



リフォームプラン

