

国道17号にて道路を拡幅して 下り線の歩道を整備

皆様方には、平素から道路事業に格別のご協力を賜り、深く感謝致しております。
この度、国道17号において、石原駅入口交差点から石原(北)交差点周辺までの範囲にて工事を行うことになりました。

工事中におきましては、騒音・振動が発生し、沿道の皆さまにはご迷惑をおかけすることもございますが、最善の対策と誠意をもって安全第一にて工事を進めて参ります。

また、道路の交通規制を行いながらの夜間作業となります。交通規制を伴わない作業につきましては、昼間作業といたします。
なお下り線歩道は、工事に伴い通行できなくなりますので、回路的利用をお願いいたします。
一般車両の国道への出入りや歩行者のご通行にご不便をお掛け致しますが、何とぞご理解・ご協力の程よろしくお願い致します。


1. 工事名 R4国道17号熊谷(3)路面復旧他工事
2. 工事範囲 埼玉県熊谷市石原三丁目～埼玉県熊谷市石原地先
3. 工事期間 令和4年12月12日～令和5年12月28日迄(延期予定)
(調査工) 令和5年6月15日～令和5年7月下旬まで
(光ケーブル工事) 令和5年7月下旬～令和5年9月下旬まで
(舗装工事) 令和5年8月初旬～令和5年12月28日頃まで(延期予定)
4. 作業時間 昼間：9:00～18:00
夜間：21:00～翌5:00

※夜間作業が基本となりますが、交通規制が伴わない工事については昼間作業となります。

5. 工事内容 下り線：道路を拡幅し、舗装工事を行います。
上り線：歩道に埋設してある光ケーブルを電柱に設置して管の撤去を行う工事です。

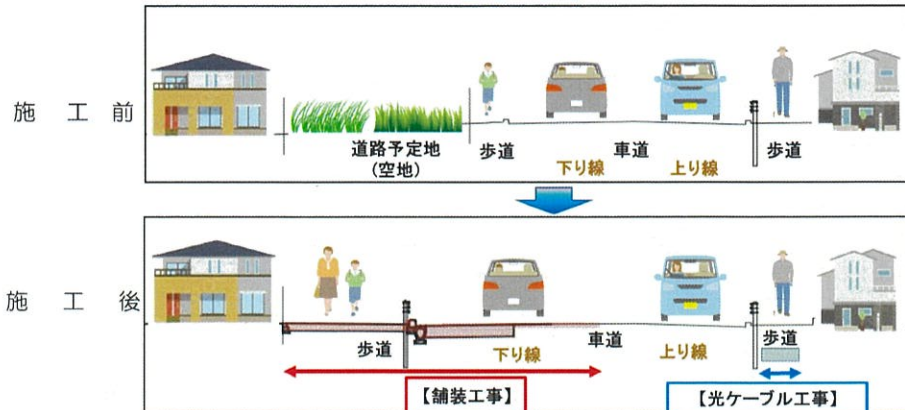
6. 施工者 戸田道路株式会社

現場代理人 安村 浩樹
兼監理技術者





7. 発注者  国土交通省 関東地方整備局 大宮国道事務所 熊谷国道出張所

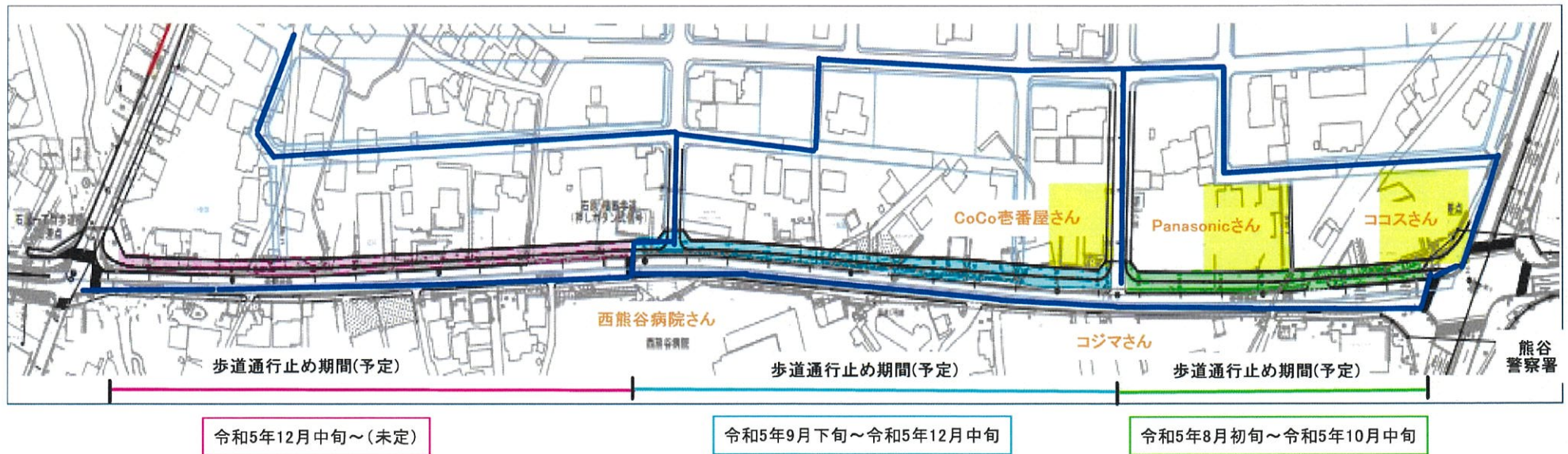


凡例  【舗装工事】  【光ケーブル工事】  イメージ図



工事に伴う歩行者う回路図

凡 例		工事箇所(歩行者通行止め)
		工事箇所(歩行者通行止め)
		工事箇所(歩行者通行止め)
		通行止め時う回路



※歩行者通行止め期間中でも可能な限り通行できるようにします