

水栓金具

■お手入れ・ご注意 P.233~238

NEW 2018年8月1日受注開始予定

スリムセンサー水栓



クロムメッキ



一般地仕様 VJ01FPSWTEA 109,000円(税抜)
寒冷地仕様 VJ01FPSWTEAZ 109,000円(税抜)

- 取付穴径φ36~38mm
- 逆止弁付
- 吐水量※1
直流：8.5L/min(0.2MPa、湯水混合時)
シャワー：8.5L/min(0.2MPa、湯水混合時)
- 卓上食器洗い乾燥機用および浄水器用の分岐水栓取り付け不可
- JET認可水道法基準適合品
一般地：W001-20033-158
寒冷地：W001-20033-159
- 水栓本体ごと回転します。
- 消費電力：約19W(待機時約0.7W)
- 定格：AC100V 0.26A 50/60Hz

注意 ●節水センサーの検知範囲・停電時の使用方法についてP.128を参照ください。
●ご使用時のスワットの方向により、節水センサーがシンク用オプションに反応することがあります。
●まな板レイ乾燥機や電動昇降ウォールユニットなど合わせて設置する場合、設計資料編P.180の設置条件をご覧ください。



直流 シャワー

シャワーに切替えます。
ヘッド引出し寸法：
約30cm(水受けトレイ不要)

スリムセンサー水栓 浄水器一体



クロムメッキ



一般地仕様 VJ01FPSWTEB 159,000円(税抜)
寒冷地仕様 寒冷地では使用できません。

- 取付穴径φ36~38mm
- 逆止弁付
- 吐水量※1
直流：8.5L/min(0.2MPa、湯水混合時)
シャワー：8.5L/min(0.2MPa、湯水混合時)
- 卓上食器洗い乾燥機用および浄水器用の分岐水栓取り付け不可
- JET認可水道法基準適合品：
W001-20024-228
- 浄水は水のみで使用してください。
- 水栓本体ごと回転します。
- 消費電力：約19W(待機時約0.7W)
- 定格：AC100V 0.26A 50/60Hz

注意 ●節水センサーの検知範囲・停電時の使用方法についてP.128を参照ください。
●ご使用時のスワットの方向により、節水センサーがシンク用オプションに反応することがあります。
●まな板レイ乾燥機や電動昇降ウォールユニットなど合わせて設置する場合、設計資料編P.180の設置条件をご覧ください。
●水栓(還元水素水生成器を含む)の2本設置はできません。
●凍結のおそれがある寒冷地では使用できません。



直流 シャワー

シャワーに切替えます。
ヘッド引出し寸法：
約27cm(水受けトレイ不要)

トリプルセンサー水栓



クロムメッキ



一般地仕様 VJS01E10TUA1 94,000円(税抜)
寒冷地仕様 VJS01E10TUAZ1 97,000円(税抜)

- 取付穴径φ36~38mm
- 逆止弁付
- 吐水量※1
直流：8.8L/min(0.2MPa、湯水混合時)
シャワー：8.5L/min(0.2MPa、湯水混合時)
- 卓上食器洗い乾燥機用および浄水器用の分岐水栓取り付け不可
- JET認可水道法基準適合品
一般地：W001-20033-158
寒冷地：W001-20033-159
- 水栓本体ごと回転します。
- 消費電力：約20W(待機時約0.7W)
- 定格：AC100V 0.26A 50/60Hz

注意 ●節水センサーの検知範囲・停電時の使用方法についてP.128を参照ください。
●ご使用時のスワットの方向により、節水センサー(下センサー)がシンク用オプションに反応することがあります。
●まな板レイ乾燥機や電動昇降ウォールユニットなど合わせて設置する場合、設計資料編P.180の設置条件をご覧ください。



直流 シャワー

シャワーに切替えます。
ヘッド引出し寸法：
約30cm(水受けトレイ不要)

グースネック水栓(ハンドシャワー付)

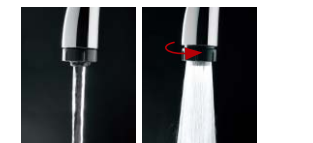


KVK製
クロムメッキ



一般地仕様 VJKM807PC 75,000円(税抜)
寒冷地仕様 VJKM807ZPC 76,500円(税抜)

- 取付穴径φ36~38mm
 - 逆止弁付(一般地仕様のみ)
 - 吐水量※1
直流：11.8L/min(0.2MPa、湯水混合時)
シャワー：12.1L/min(0.2MPa、湯水混合時)
 - 卓上食器洗い乾燥機用および浄水器用の分岐水栓取り付け不可
 - JIS規格品
- 注意** ●電動昇降ウォールユニットなど、上下に昇降するユニットを組み合わせて設置する場合は十分にご注意ください。(水栓の高さは400mmあります)
- スワットと台座部分の接合部のぐらつきは、回転をスムーズにするためのゆとりであり、異常ではありません。



直流 ソフトフィールシャワー
水はねを抑え、きめ細かく勢いのあるシャワーに切替えます。

ヘッド引出し寸法：約30cm(水受けトレイ不要)

浄水器一体型シャワー混合水栓(浄水カートリッジ内蔵)

エコカチット水栓



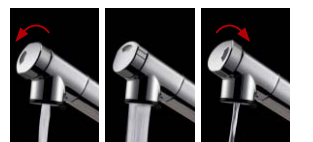
KVK製
クロムメッキ



一般地仕様 VJKM6001EPC 60,200円(税抜)
寒冷地仕様 VJKM6001ZEP 60,200円(税抜)

- 取付穴径φ35~39mm
- 逆止弁付(一般地仕様のみ)
- 吐水量※1
直流：7.6L/min(0.2MPa、湯水混合時)
シャワー：7.8L/min(0.2MPa、湯水混合時)
- 浄水は水のみで使用してください。
- 卓上食器洗い乾燥機用の分岐水栓取り付け可能※2
- JET認可水道法基準適合品
一般地：W040-20024-103
寒冷地：W040-20024-104
- カートリッジの交換月の表示も可能。

原水・シャワー・浄水の切替えもスムーズ



直流 シャワー 浄水

ヘッド引出し寸法：約30cm(水受けトレイ不要)

混合水栓 サラサラワイドシャワー

エコカチット水栓

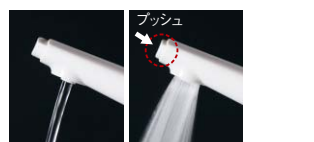


スロピカ素材
(有機ガラス系)



一般地仕様 NEW VJ03FWSNE 59,800円(税抜)
寒冷地仕様 NEW VJ03FWSNEZ 63,200円(税抜)

- 取付穴径φ36~38mm
- 逆止弁付(一般地仕様のみ)
- 吐水量※1
直流：8.0L/min(0.2MPa、湯水混合時)
シャワー：7.5L/min(0.2MPa、湯水混合時)
- 卓上食器洗い乾燥機用および浄水器用の分岐水栓取り付け可能※2
- JIS規格品



直流 サラサラワイドシャワー

ヘッド先端を押すだけできめ細かなサラサラワイドシャワーに切替えます。

ヘッド引出し寸法：約30cm(水受けトレイ不要)

エコカチット水栓

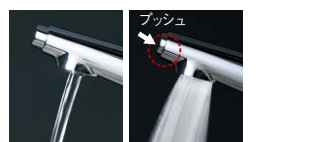


クロムメッキ



一般地仕様 NEW VJ03FPSNE 59,800円(税抜)
寒冷地仕様 NEW VJ03FPSNEZ 63,200円(税抜)

- 取付穴径φ36~38mm
- 逆止弁付(一般地仕様のみ)
- 吐水量※1
直流：8.0L/min(0.2MPa、湯水混合時)
シャワー：7.5L/min(0.2MPa、湯水混合時)
- 卓上食器洗い乾燥機用および浄水器用の分岐水栓取り付け可能※2
- JIS規格品



直流 サラサラワイドシャワー

ヘッド先端を押すだけできめ細かなサラサラワイドシャワーに切替えます。

ヘッド引出し寸法：約30cm(水受けトレイ不要)

混合水栓 ハンドシャワー

エコカチット水栓

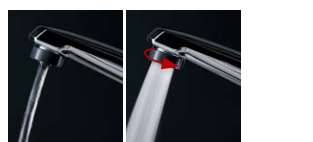


クロムメッキ



一般地仕様 NEW VJ04FPSNE 49,900円(税抜)
寒冷地仕様 NEW VJ04FPSNEZ 53,300円(税抜)

- 取付穴径φ36~38mm
- 逆止弁付(一般地仕様のみ)
- 吐水量※1
直流：8.7L/min(0.2MPa、湯水混合時)
シャワー：8.7L/min(0.2MPa、湯水混合時)
- 卓上食器洗い乾燥機用および浄水器用の分岐水栓取り付け可能※2
- JIS規格品



直流 シャワー

シャワーヘッドの切替えつまみを右に回すとシャワーになります。

ヘッド引出し寸法：約30cm(水受けトレイ不要)

☎ は2018年12月末日受注終了予定、2019年1月末日出荷終了予定です。

混合水栓サラサラシャワー

カチット水栓
カチットなし
一般地仕様
寒冷地仕様
VJKM5021TEPC 56,800円(税抜)
VJKM5021TPC 51,800円(税抜)
VJKM5021ZTEPC 60,200円(税抜)
VJKM5021ZTPC 55,200円(税抜)

混合水栓ハンドシャワー

カチット水栓
カチットなし
一般地仕様
寒冷地仕様
VJKM5031TEPC 49,900円(税抜)
VJKM5031TPC 44,900円(税抜)
VJKM5031ZTEPC 53,300円(税抜)
VJKM5031ZTPC 48,300円(税抜)



混合水栓 (泡沫吐水)

エコカチット水栓



KVK製(エコカチット水栓)
クロムメッキ



一般地仕様 VJKM5111TEPC 30,300円(税抜)
寒冷地仕様 VJKM5111ZTEPC 30,300円(税抜)

浄水器専用 水栓 (浄水カートリッジ内蔵)



浄水(水)

KVK製
クロムメッキ

一般地仕様 VJK1600PC 43,500円(税抜)
寒冷地仕様 VJK1600ZPC 43,500円(税抜)

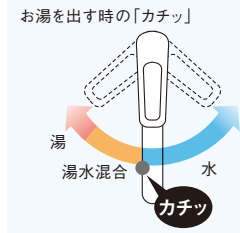
還元水素水生成器



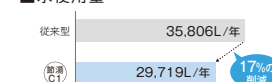
浄水(水)
還元水素水
弱酸性水

一般地仕様 VJTK-HB41-SSK 158,000円(税抜)
寒冷地仕様 寒冷地では使用できません。

お湯のムダづかいを抑える「エコカチット水栓」



水使用量



詳しくはP.239をご覧ください。

シャワーヘッド引出し

シャワーヘッドが引き出して使えます。



節湯型機器

「エネルギーの使用の合理化に関する法律(省エネ法)」において、湯の使用量を節約できる機器として認められる商品です。詳しくは、P.239をご覧ください。

低炭素建築物 新築等計画の認定基準(低炭素促進法)の対象製品については、パナソニックビジネスサイト(www2.panasonic.biz/es/sumai)でご確認ください。

エコカチットなし

一般地仕様 VJ02FPBNA 25,300円(税抜)
寒冷地仕様 VJ02FPBNAZ 25,300円(税抜)

- 取付穴径φ36~38mm
吐水量*1 直流:8.2L/min(0.2MPa,湯水混合時)
(エコカチットなしの場合)直流:9.1L/min(0.2MPa,湯水混合時)
卓上食器洗い乾燥機用および浄水器用の分岐水栓取り付け可能*2
JIS規格品



写真はエコカチット水栓
泡沫直流

- 取付穴径φ35~39mm
逆止弁付(一般地仕様のみ)
卓上食器洗い乾燥機用の分岐水栓取り付け不可
JET認可水道法基準適合品
一般地:W040-20024-187
寒冷地:W040-20024-188
カートリッジ交換月の表示も可能。

- 取付穴径φ35~40mm
逆止弁付(止水栓)
水道法基準適合品 JIA 認証番号:OC 5002
医療機器認証番号:226AKBZX00126000
卓上食器洗い乾燥機用の分岐水栓取り付け不可
消費電力:約88W(待機時約0.6W)
定格:AC100V 1.7A 50/60Hz
吐水流量(生成水流量)
2.0L/min(水圧100kPa 20℃時)
3.0L/min(水圧200kPa 20℃時)
電解能力切替:還元水素水(3段階)/弱酸性(1段階)
電解槽寿命:累積約850時間(イオン水生成時間・洗浄時間のみ)
連続使用可能時間:常温時 約30分*3
除去できない物質:微粒子状の鉄以外の重金類(銀、銅など)や塩分(海水)
カルシウム添加:強制溶解添加方式、添加筒内蔵

- 凍結のおそれがある寒冷地では使用できません。
本体洗浄カートリッジや通水路洗浄について1年に1回メンテナンスが必要です。
スリムセンサー水栓浄水器一体との組み合わせはできません。
まな板イキ乾燥機、シンクスライド開き戸付と組み合わせ設置する場合、設計資料編P.180の設置条件をご覧ください。

補充品(別売)

スリムセンサー水栓 浄水器一体用



浄水カートリッジ SENT012KA 18,000円(税抜)

カートリッジ 交換目安 約1年*4

浄水器一体型シャワー混合水栓/浄水器専用 水栓用



浄水カートリッジ (1本入り) SEP2S210PC 4,200円(税抜)
(3本入り) SEP2S2103PC 11,300円(税抜)

カートリッジ交換は簡単。
カートリッジ 交換目安 約4ヶ月*5

還元水素水生成器用



浄水カートリッジ 除去対象13物質*6+4物質*7タイプ TK-HB41C1SK 15,700円(税抜)
●浄水用●フオンテ3・4にも使用可
カートリッジ 交換目安 約1年*8



浄水カートリッジ トリハロメタン除去タイプ SESU91SK1P 11,500円(税抜)
●浄水用●フオンテ3・4にも使用可



浄水カートリッジ 標準タイプ SESU92SK6P 13,700円(税抜)
●浄水用●フオンテ3・4にも使用可



通水路洗浄剤 SESU92SK7P 2,000円(税抜)
●1回分 ●水路の汚れとり用
●フオンテ4にも使用可



フオンテ3用通水路洗浄剤もご用意しています。 SESU91SK5P 1,200円(税抜)
●1回分 ●水路の汚れとり用



本体洗浄用カートリッジ SESU91SK4P 2,000円(税抜)
●1回分 ●カルシウム除去用
●フオンテ3・4にも使用可



PH測定液 TK805003 600円(税抜)
●フオンテ3・4にも使用可



グリセロール酸カルシウム製剤 SESU91SK3P 3,800円(税抜)
●12本入り ●電気分解促進用
●フオンテ3・4にも使用可

発注先・注文方法につきましては、商品に付属のハガキをご参照ください。

交換用浄水カートリッジ性能

Table with columns for cartridge type, flow rate, and various contaminant removal rates (e.g., lead, chlorine, iron, etc.).

*1 流量は目安です。水温や設置条件などにより変動します。 *2 詳細は分岐水栓の販売元にご確認ください。[株ナニワ製作所 電話:06-6974-7033] 分岐水栓の取り付けについては、当社が保証するものではありません。 *3 水質・使用環境によって短くなる場合があります。 *4 1日20L使用した場合です。ろ材(カートリッジ)の取付(交換)時期の目安は、除去対象物質、使用水量・水質・水圧によって大幅に異なります。 *5 交換の目安は1日10Lのご使用で約4ヶ月、1日20Lのご使用で約2ヶ月です。なお、流量が急激に減少したり、浄水にカルキ臭やカビ臭がするようになった場合も除去性能が低下しているため、お取り替えください。 *6 JIS S 3201の試験法で規定された除去対象物質。 *7 浄水器協会(JWPA)で定められた規格基準(JWPAS B基準)で規定された除去対象物質。なお、鉄(微粒子状)とアルミニウム(中性)は浄水能力を規定しているものではありません。 *8 1日30L使用した場合です。ろ材(カートリッジ)の取替(交換)時期の目安は、除去対象物質、使用水量・水質・水圧によって大幅に異なります。 *9 JIS S 3201試験による除去率80%の値。 *10 JIS S 3201試験による過流量の50%の値。 *11 交換時期の目安は使用水量、水質、水圧等により異なります。