

御 参 考 見 積 書

出力日 : 2023/02/24 **Panasonic**

(件名) キュビオスカタログプラン ダイニング26

見積日	物件No	提案No
2023/02/22	NT9G8	WXFSHA

会社名	
担当者	

合計金額	(税抜)	¥412,600	(税率10%)
	(税込)	¥453,860	

内訳	金額	内訳	金額
[収納] ◆キュビオス(2021年10月発売)	412,600		

見積条件

- 本見積書の有効期限は、見積日付より3ヵ月です。
- ご発注・お問い合わせには、お名前(フルネーム)・物件NOをお申し付け下さい。
- 本見積金額はメーカー希望小売価格です。消費税・工事費が含まれておりません。
- 『安全に関するご注意』として、カタログ・施工説明書を必ずご覧下さい。
- 現場の状況により、お見積の内容・金額が変わることがあります。

備考

受注生産品・Uオーダー品の受注後のキャンセルは、別途キャンセル料が発生いたします。あらかじめご了承下さい。

建築条件

--

内訳金額は、メーカー希望小売価格(税抜)です。

見積明細書

見積日	物件No	提案No
2023/02/22	NT9G8	WXFSHA

Panasonic

(件名) キュビオスカタログプラン ダイニング26

出力日：2023/02/24

担当者

No	デザイン	品番	品名	サイズ(m/m)	数量	単価	金額	備考
収納								
■ ◆キュビオス(2021年10月発売)								
ダイニング26NC D430背板なし								
		QFR1PW086CSCY1	◆棚W860H6D430フロア標準1CY	835 X 427 X 25	1	33,500	33,500	*
		QFR1PW086CSCY2	◆棚W860H6D430フロア標準2CY	835 X 427 X 25	1	25,300	25,300	*
		QFR1DW051HM2EGY	◆2段引出し前板 W550 鍵無 GY	543 X 15 X 345	1	10,000	10,000	*
		QFR1D051CHC2SWA	◆2段引出し本体 銀取手 W550D430	500 X 409 X 85	1	32,300	32,300	*
		QFR1DW051HM1EGY	◆深型引出し前板 W550 鍵無 GY	543 X 15 X 345	1	10,000	10,000	*
		QFR1D051CFHC1WA	◆深型引出し本体 銀取手 W550D430	500 X 409 X 200	1	29,100	29,100	*
	Uオーダー	QFR19KS	◇W1532 ◆カウンターW1650D4	1532 X 455 X 18	1	35,400	35,400	QFR1K16HHCUSCY *
		QFR1MW2C2S2ECY1	◆方立H2D430フロア2S2ECY1枚	25 X 430 X 732	1	14,900	14,900	*
		QFR1MW2C2S2SCY2	◆方立H2D430フロア2S2SCY2枚	25 X 430 X 732	1	36,600	36,600	*
		QFR1MW6C6E6SCY1	◆方立H6D430フロア6E6SCY1枚	25 X 430 X 2140	1	24,000	24,000	*
		QFR1MW6C6S2SCY1	◆方立H6D430フロア6S2SCY1枚	25 X 430 X 2140	1	27,400	27,400	*
		QFR1PW042CSCYN	◆棚W430H2D430フロア標準CY	405 X 427 X 25	1	19,700	19,700	*
		QFR1PW052CSCYN	◆棚W550H2D430フロア標準CY	525 X 427 X 25	1	23,100	23,100	*
		QFR1PW052CSCYN	◆棚W550H2D430フロア標準CY	525 X 427 X 25	1	23,100	23,100	*
		QFR1TW0420EGY1	◆木扉W430H2片開き鍵無GY1枚	423 X 15 X 697	1	8,700	8,700	*
		QFR1TW0520EGY1	◆木扉W550H2片開き鍵無GY1枚	543 X 15 X 697	1	11,600	11,600	*
		QFR1TW0810EGY1	◆木扉W860H1両開き鍵無GY1枚	853 X 15 X 345	1	13,100	13,100	*
		QFR1TW0820EGY1	◆木扉W860H2両開き鍵無GY1枚	853 X 15 X 697	1	17,300	17,300	*
		QFR1S001WS12	◆木扉H123・片開き用部品2セット		1	5,800	5,800	*
		QFR1S001WW11	◆木扉H123・両開き用部品1セット		2	5,800	11,600	*
		QFR1S002S	◆説明書セット		1	100	100	*
(小計)							412,600	
(商品小計)							412,600	
商品合計						(税抜)	412,600	

見積明細書

見積日	物件No	提案No
2023/02/22	NT9G8	WXFSHA

Panasonic

(件名) キュビオスカタログプラン ダイニング26

担当者

出力日: 2023/02/24

No	デザイン	品番	品名	サイズ(m/m)	数量	単価	金額	備考
総合計						(税抜)	412,600	
						(税込)	453,860	

(税率10%)

システムファニチャー キュビオス 無印良品 収納提案サービスのご紹介

MUJI SUPPORTが キュビオスプランをサポート

無印良品のインテリアアドバイザーが
キュビオスにぴったりな
収納用品をご提案します。

キュビオス
MUJI SUPPORT
専用ページ

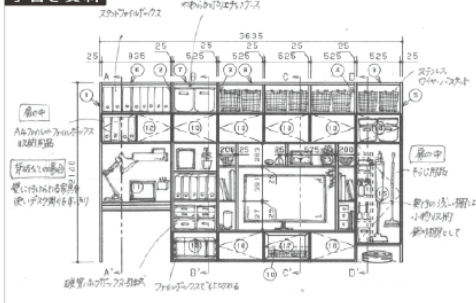


サポート内容について

ご提案のキュビオスプランに合わせて、
おすすめの収納グッズや小物を
手書きまたはCGで
ご提案させていただきます。

手書き
資料

手書き資料



CG

CG



MUJI SUPPORT相談可能店舗(全国約40ヶ所)

相談可能店舗はキュビオスのWEBページ「無印良品 MUJI SUPPORT」
もしくは「MUJI SUPPORT」専用ページでご確認ください。

近くに対応店舗がない場合は、Zoomにてオンライン相談会も実施しております。

お申込
方法

無印良品 MUJI SUPPORTは、右記二次元コードよりご予約をお願いいたします。
「MUJI SUPPORT」専用ページ(くらしの相談→収納の相談)のお申込みフォームにて、
「①キュビオスのプラン図面」「②お部屋の図面」の2点をアップロードいただき、
ご相談内容欄へ「キュビオス収納相談」とご入力ください。





Life with CUBIOS

ご提案プラン

プランサイズ

幅 : 2417mm
 高さ : 2140mm
 ユニット奥行 : 430mm

ユニット種類

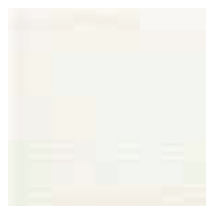
背板なし

430mm (背板なし)



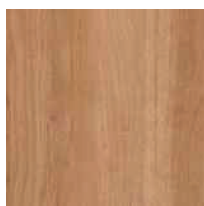
ご選択の色柄

扉



ホワイトアッシュ柄(GY)

ユニット



チェリー柄(CY)

扉柄 バリエーション



ユニット柄 バリエーション



収納サイズの目安 (単位: mm)

※収納イメージは奥行280mmの場合です。



WEBでかんたんに
プランニングできます



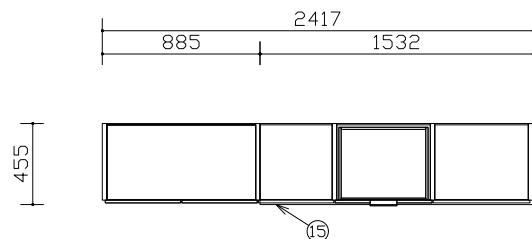
プラン例のご紹介



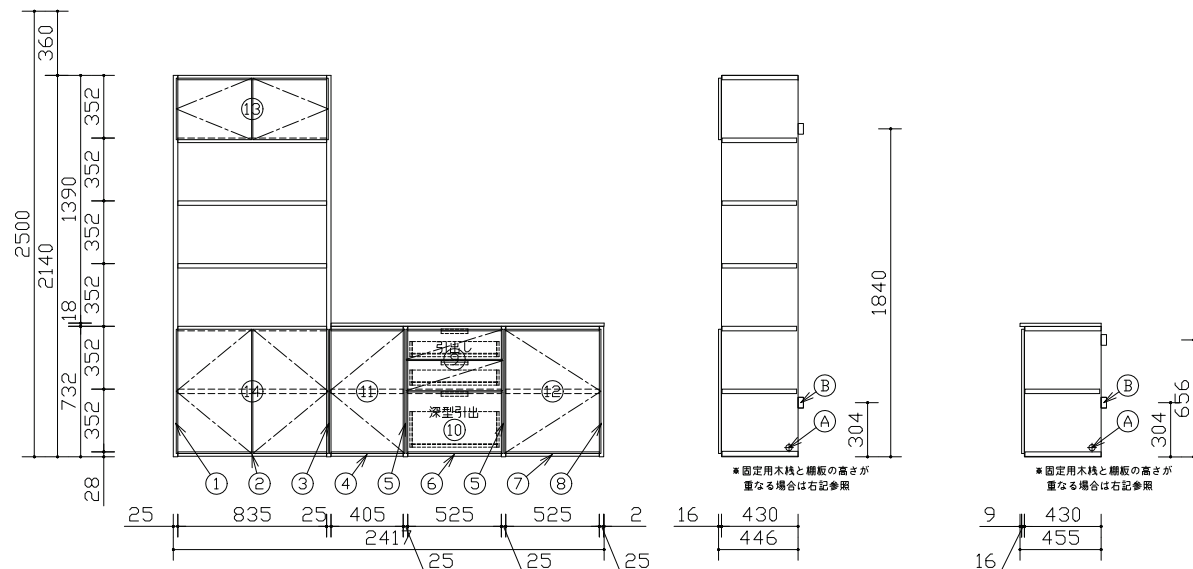
組合せ部材一覧表

A	配線穴（有効径28mm）
B	固定用木枠（建築工用）

No	品名	品番	数	ラベル表示記号
1	方立	QFR1MW6C6E6SCY1	1	方立 - E6
2	棚板	QFR1PW086CSCY1	1	棚板 - W86S
2	棚板	QFR1PW086CSCY2	1	棚板 - W86S
3	方立	QFR1MW6C6S2SCY1	1	方立 - 62
4	棚板	QFR1PW042CSCYN	1	棚板 - W42S
5	方立	QFR1MW2C2S2SCY2	1	方立 - 22 2枚入り
6	棚板	QFR1PW052CSCYN	1	棚板 - W52S
7	棚板	QFR1PW052CSCYN	1	棚板 - W52S
8	方立	QFR1MW2C2S2ECY1	1	方立 - 2E
9	2段引出し前板	QFR1DW051HM2EGY	1	2段引出し 前板
9	2段引出し本体 シルバー取手用	QFR1D051CHC2SWA	1	2段引出し 本体
10	深型引出し前板	QFR1DW051HM1EGY	1	深型引出し 前板
10	深型引出し本体 シルバー取手用	QFR1D051CFHC1WA	1	深型引出し 本体
11	木扉	QFR1TW0420EGY1	1	木扉
12	木扉	QFR1TW0520EGY1	1	木扉
13	木扉	QFR1TW0810EGY1	1	木扉 両開き
14	木扉	QFR1TW0820EGY1	1	木扉 両開き
15	シートカウンター	QFR19KS (QFR1K16HHCUSCY)	1	カウンター CY柄 特注品（左図にて要サイズ確認）
*16	木扉H123・片開き用部品	QFR1S001WS12	1	木扉用部品 2セット入り
*17	木扉H123・両開き用部品	QFR1S001WW11	2	木扉用部品 両開き用
*18	説明書セット	QFR1S002S	1	説明書セット



平面図



断面図

主な仕様

- ・基本商品 : キュビオス
- ・扉 色柄 : ホワイトアッシュ柄 (GY)
- ・本体色柄 : チェリー柄 (CY)
- ・組み合わせサイズ: W2417 × D461 × H2140
- ・木扉 : 化粧シート貼りパーチクルボード
- ・ガラス扉 : ガラス部: ガラス+飛散防止フィルム スモーク色
フレーム部: アルミ押し出し品グレー塗装仕上げ
- ・本体内装 : 化粧シート貼りパーチクルボード

*印の商品は、図面表示しておりません

*固定用木枠と棚板の高さが重なる場合は、固定用木枠の高さを調整してください。
最下段: 棚板天端から下方へ76mmが木枠中心、最上段: 棚板天端から上方へ52mmが木枠中心

- ・図面の商品幅寸法は誤差を含まない寸法です。施工時の仕上がりは図面寸法よりも大きく仕上がる場合があります。(目安:1ユニット当たり 0.5~1.0mm程度)
- ・ユニットを設置するために、天井と側面(左右どちらか一方)にクリアランスが必要です。(すべてのユニット 天井:15mm以上、ウォールユニット 側面:30mm以上)
- ・カウンターの図面表記寸法は製品仕上がり寸法で、チリを含んでいます。
- ・プラン左右の方立に配線穴はありません。必要に応じ現場開口を行うことは可能です。

Panasonic

キュビオスカタログプラン ダイニング26
CUBIOS 扉柄 ホワイトアッシュ柄 (GY)
本体柄 チェリー柄 (CY)

縮尺
1 / 30

代理店様名
ご担当

販売店様名
ご担当

担当

図番
WXF SHA

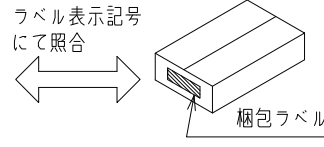
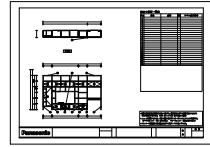
施工補助

施工前に必ずご確認ください。

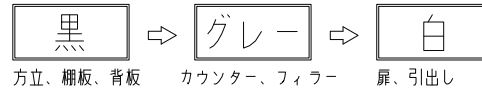
① 搬入・開梱手順について

プラン図面 および 梱包ラベルに示しているラベル表示記号にて部材照合の上、ラベル色の順に、搬入・開梱・組立して下さい。

プラン図面 1枚目



ラベル色

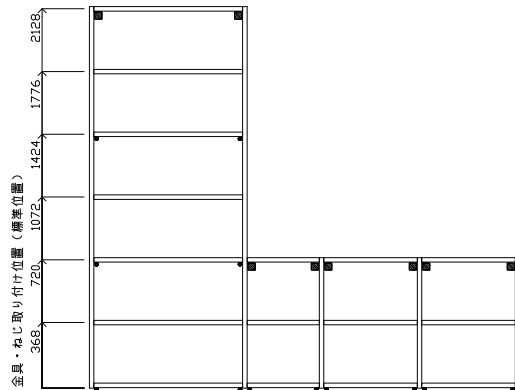


② 固定棚推奨位置・電源取り出し位置について

コンセントの取付位置は推奨位置になります。追加棚板と同じ高さに設置すると、コンセントが使用しづらくなりますのでご注意ください。

【参考】金具・ねじ取り付け位置（標準位置）

- 受け金具+ねじ (固定棚などに使用)
- ジョイントピン (大)
- ジョイントピン (小)



組合せ部材一覧表

No	品名	品番	数	ラベル表示記号
1	方立	QFR1MW6C6E6SCY1	1	方立 - E6
2	棚板	QFR1PW086CSCY1	1	棚板 - W86S
2	棚板	QFR1PW086CSCY2	1	棚板 - W86S
3	方立	QFR1MW6C6S2SCY1	1	方立 - 62
4	棚板	QFR1PW042CSCYN	1	棚板 - W42S
5	方立	QFR1MW2C2S2SCY2	1	方立 - 22 2枚入り
6	棚板	QFR1PW052CSCYN	1	棚板 - W52S
7	棚板	QFR1PW052CSCYN	1	棚板 - W52S
8	方立	QFR1MW2C2S2ECY1	1	方立 - 2E

Panasonic

キュービオスカタログプラン ダイニング26
 CUBIOS 扉柄 ホワイトアッシュ柄 (GY)
 本体柄 チェリー柄 (CY)

縮尺
1 / 30

代理店様名
ご担当

販売店様名
ご担当

担当

図番
WXF SHA

■コンセント開口寸法

トリプルコンセント 品番:QFR1Q00C0 (G) 接地付きダブルコンセント 品番:QFR1Q00C1 (G)	TV端子付きコンセント 品番:QFR1Q00C2 (G) TELモジュラ付きコンセント 品番:QFR1Q00C3 (G) LAN付きコンセント 品番:QFR1Q00C4 (G)	マルチメディアコンセント 品番:QFR1Q00C5 (G) マルチメディアコンセント (CS対応) 品番:QFR1Q00C6 (G)

※各ユニットでの加工位置はプラン図をご確認下さい。
※背板にコンセントを設置する場合、背板の開口形状と同じ形状で、その背面の壁にも開口加工を行ってください。

電気工事について
・電気配線工事は、「電気設備技術基準」や「内線規程」に従って確実に行ってください。
配線工事は電気工事士の資格が必要です。
・本体取り付け前にあらかじめ、指定位置に適用電線・ケーブルを配線して下さい。

■コンセントを付ける場合

① 抜コ ンセ ン止 めソ ケット	定格	15A 125V	③ C A T 5 E	適用	FCC規格Part168に規定する モジュラプラグ (8極8心) および同等品
	適合規格	電気用品安全法 (特定電気用品)		適用電線	4対非シールドツイストペアケーブル (CAT5E) (CAT5E対応UTPケーブル) 心線径 銅単線: AWG24 (φ0.5)
	適合規格	JIS C8303 (配線用差込接続器)		適用	FCC規格Part168に規定する モジュラプラグ (6極2心) および同等品
	適合電線	600Vビニル絶縁電線 (1V)、600Vビニルソース ケーブル (VVF) φ1.6、φ2単線専用		適用電線	2対カット型PVC屋内線 2対電子ボックステル用ケーブル φ0.4~φ0.65 Cu (銅) 単線専用 〔推奨電線φ0.5~φ0.65〕
② テレ ビタ ーミ ナル	適応周波数帯	10MHz~3224MHz	④ T E L	適用	FCC規格Part168に規定する モジュラプラグ (6極2心) および同等品
	適合コネクタ	JE1TA (RC-5221A) 適合 高周波同軸C13形コネクタ JE1TA (RC-5223B) 適合 高周波同軸C15形コネクタ		適用電線	2対カット型PVC屋内線 2対電子ボックステル用ケーブル φ0.4~φ0.65 Cu (銅) 単線専用 〔推奨電線φ0.5~φ0.65〕
	適合ケーブル	高周波同軸ケーブル 特性インピーダンス75Ω型: S-5C-FB		適用電線	2対カット型PVC屋内線 2対電子ボックステル用ケーブル φ0.4~φ0.65 Cu (銅) 単線専用 〔推奨電線φ0.5~φ0.65〕
	配線本数	1本 (入力)		適用電線	2対カット型PVC屋内線 2対電子ボックステル用ケーブル φ0.4~φ0.65 Cu (銅) 単線専用 〔推奨電線φ0.5~φ0.65〕
電流通過端子	入力 (1N) - TV接続口 (7アウトレット)				

■電源線、情報線対応表

	QFR1Q00C0 (G)	QFR1Q00C1 (G)	QFR1Q00C2 (G)	QFR1Q00C3 (G)	QFR1Q00C4 (G)	QFR1Q00C5 (G)	QFR1Q00C6 (G)
①コンセント	○	○	○	○	○	○	○
②テレビターミナル	-	-	○	-	-	○	○
③CAT5E	-	-	-	-	○	○	○
④TEL	-	-	-	○	-	○	○

■納まり部材の取り合い

□各納まり部材の納まり図

		壁との取り合い			側面 (開放面)
		納まり部材 なし	目地棒	間口 フィルター	
天井 フィルター	天井 フィルター				
	目地棒				
	納まり 部材 なし				
フロア ユニット	フロア ユニット				
	ウォール ユニット ・ フロート ユニット				

Panasonic

キュービオスカタログプラン ダイニング26
CUBIOS 扉柄 ホワイトアッシュ柄 (GY)
本体柄 チェリー柄 (CY)

縮尺
1 / 30

代理店
様名

ご担当

販売店
様名

ご担当

担
当

図番

WXF SHA

御 参 考 見 積 書

出力日 : 2023/02/24 **Panasonic**

(件名) キュビオスカタログプラン ダイニング26

見積日	物件No	提案No
2023/02/22	NT9G8	WXFSHA

会社名	
担当者	

合計金額	(税抜)	¥434,900	(税率10%)
	(税込)	¥478,390	

内訳	金額	内訳	金額
[収納] ◆キュビオス(2021年10月発売)	434,900		

見積条件

- 本見積書の有効期限は、見積日付より3ヵ月です。
- ご発注・お問い合わせには、お名前(フルネーム)・物件NOをお申し付け下さい。
- 本見積金額はメーカー希望小売価格です。消費税・工事費が含まれておりません。
- 『安全に関するご注意』として、カタログ・施工説明書を必ずご覧下さい。
- 現場の状況により、お見積の内容・金額が変わることがあります。

備考

受注生産品・Uオーダー品の受注後のキャンセルは、別途キャンセル料が発生いたします。あらかじめご了承下さい。

建築条件

--

内訳金額は、メーカー希望小売価格(税抜)です。

見積明細書

見積日	物件No	提案No
2023/02/22	NT9G8	WXFSHA

Panasonic

(件名) キュビオスカタログプラン ダイニング26

担当者

出力日：2023/02/24

No	デザイン	品番	品名	サイズ(m/m)	数量	単価	金額	備考
収納								
■ ◆キュビオス(2021年10月発売)								
ダイニング26SD D430背板あり								
		QFR1PW086DSCY1	◆棚W860H6D444フロア標準1CY	835 X 441 X 25	1	33,500	33,500	*
		QFR1PW086DSCY2	◆棚W860H6D444フロア標準2CY	835 X 441 X 25	1	25,300	25,300	*
		QFR1DW051HM2EGY	◆2段引出し前板 W550 鍵無 GY	543 X 15 X 345	1	10,000	10,000	*
		QFR1D051CHC2SWA	◆2段引出し本体 銀取手 W550D430	500 X 409 X 85	1	32,300	32,300	*
		QFR1DW051HM1EGY	◆深型引出し前板 W550 鍵無 GY	543 X 15 X 345	1	10,000	10,000	*
		QFR1D051CFHC1WA	◆深型引出し本体 銀取手 W550D430	500 X 409 X 200	1	29,100	29,100	*
	Uオーダー	QFR19KS	◇W1532 ◆カウンターW1650D4	1532 X 469 X 18	1	39,900	39,900	QFR1K16HHDUSCY *
		QFR1MW2D2S2ECY1	◆方立H2D444フロア2S2ECY1枚	25 X 444 X 732	1	14,900	14,900	*
		QFR1MW2D2S2SCY2	◆方立H2D444フロア2S2SCY2枚	25 X 444 X 732	1	36,600	36,600	*
		QFR1MW6D6E6SCY1	◆方立H6D444フロア6E6SCY1枚	25 X 444 X 2140	1	24,000	24,000	*
		QFR1MW6D6S2SCY1	◆方立H6D444フロア6S2SCY1枚	25 X 444 X 2140	1	29,100	29,100	*
		QFR1PW042DSCYN	◆棚W430H2D444フロア標準CY	405 X 441 X 25	1	19,700	19,700	*
		QFR1BW042SCY1	◆背板W430H2フロア標準CY1枚	414 X 14 X 711	1	2,000	2,000	*
		QFR1PW052DSCYN	◆棚W550H2D444フロア標準CY	525 X 441 X 25	1	23,100	23,100	*
		QFR1PW052DSCYN	◆棚W550H2D444フロア標準CY	525 X 441 X 25	1	23,100	23,100	*
		QFR1BW052SCY2	◆背板W550H2フロア標準CY2枚	534 X 14 X 711	1	4,600	4,600	*
		QFR1BW086SCY1	◆背板W860H6フロア標準CY1枚	844 X 14 X 2119	1	9,500	9,500	*
		QFR1TW0420EGY1	◆木扉W430H2片開き鍵無GY1枚	423 X 15 X 697	1	8,700	8,700	*
		QFR1TW0520EGY1	◆木扉W550H2片開き鍵無GY1枚	543 X 15 X 697	1	11,600	11,600	*
		QFR1TW0810EGY1	◆木扉W860H1両開き鍵無GY1枚	853 X 15 X 345	1	13,100	13,100	*
		QFR1TW0820EGY1	◆木扉W860H2両開き鍵無GY1枚	853 X 15 X 697	1	17,300	17,300	*
		QFR1S001WS12	◆木扉H123・片開き用部品2セット		1	5,800	5,800	*
		QFR1S001WW11	◆木扉H123・両開き用部品1セット		2	5,800	11,600	*
		QFR1S002S	◆説明書セット		1	100	100	*
(小計)							434,900	

見積明細書

見積日	物件No	提案No
2023/02/22	NT9G8	WXFSHA

Panasonic

(件名) キュビオスカタログプラン ダイニング26

担当者

出力日：2023/02/24

No	デザイン	品番	品名	サイズ(m/m)	数量	単価	金額	備考	
							434,900		
商品合計							(税 抜)	434,900	
総合計							(税 抜)	434,900	
							(税 込)	478,390	

(税率10%)

システムファニチャー キュビオス 無印良品 収納提案サービスのご紹介

MUJI SUPPORTが キュビオスプランをサポート

無印良品のインテリアアドバイザーが
キュビオスにぴったりな
収納用品をご提案します。

キュビオス
MUJI SUPPORT
専用ページ

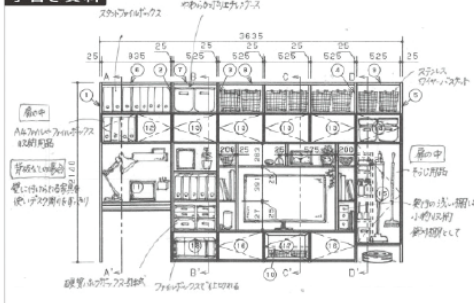


サポート内容について

ご提案のキュビオスプランに合わせて、
おすすめの収納グッズや小物を
手書きまたはCGで
ご提案させていただきます。

手書き
資料

手書き資料



CG

CG



MUJI SUPPORT相談可能店舗(全国約40ヶ所)

相談可能店舗はキュビオスのWEBページ「無印良品 MUJI SUPPORT」
もしくは「MUJI SUPPORT」専用ページでご確認ください。

近くに対応店舗がない場合は、Zoomにてオンライン相談会も実施しております。

お申込
方法

無印良品 MUJI SUPPORTは、右記二次元コードよりご予約をお願いいたします。
「MUJI SUPPORT」専用ページ(くらしの相談→収納の相談)のお申込みフォームにて、
「①キュビオスのプラン図面」「②お部屋の図面」の2点をアップロードいただき、
ご相談内容欄へ「キュビオス収納相談」とご入力ください。





Life with CUBIOS

ご提案プラン

プランサイズ

幅 : 2417mm
 高さ : 2140mm
 ユニット奥行 : 444mm

ユニット種類

背板あり

444mm (背板あり)
 方立内寸 430mm



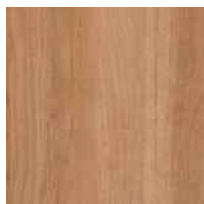
ご選択の色柄

扉



ホワイトアッシュ柄(GY)

ユニット



チェリー柄(CY)

扉柄 バリエーション



ユニット柄 バリエーション



収納サイズの目安 (単位: mm)

※収納イメージは奥行280mmの場合です。



WEBでかんたんに
 プランニングできます



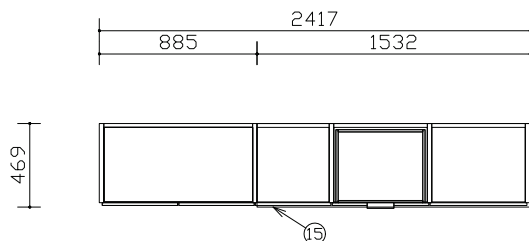
プラン例のご紹介



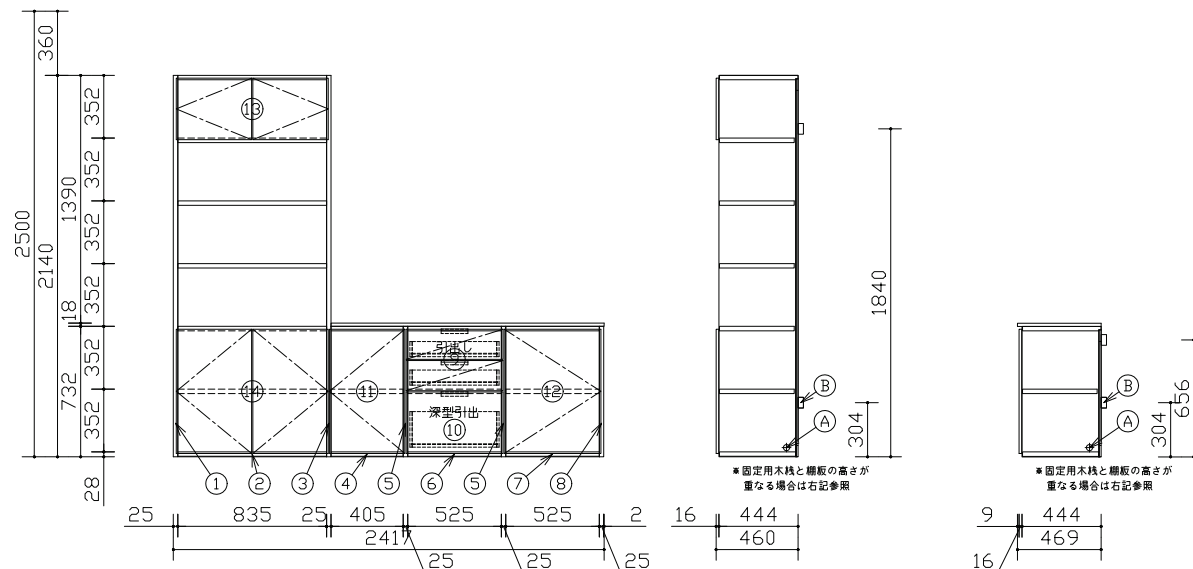
組合せ部材一覧表

A	配線穴（有効径28mm）
B	固定用木枠（建築工用）

No	品名	品番	数	ラベル表示記号
1	方立	QFR1MW6D6E6SCY1	1	方立 - E6
2	棚板	QFR1PW086DSCY1	1	棚板 - W86S
2	棚板	QFR1PW086DSCY2	1	棚板 - W86S
2	背板	QFR1BW086SCY1	1	背板 - WS86
3	方立	QFR1MW6D6S2SCY1	1	方立 - 62
4	棚板	QFR1PW042DSCYN	1	棚板 - W42S
4	背板	QFR1BW042SCY1	1	背板 - WS42
5	方立	QFR1MW2D2S2SCY2	1	方立 - 22 2枚入り
6	棚板	QFR1PW052DSCYN	1	棚板 - W52S
6	背板	QFR1BW052SCY2	1	背板 - WS52 2枚入り
7	棚板	QFR1PW052DSCYN	1	棚板 - W52S
8	方立	QFR1MW2D2S2ECY1	1	方立 - 2E
9	2段引出し前板	QFR1DW051HM2EGY	1	2段引出し 前板
9	2段引出し本体 シルバー-取手用	QFR1D051CHC2SWA	1	2段引出し 本体
10	深型引出し前板	QFR1DW051HM1EGY	1	深型引出し 前板
10	深型引出し本体 シルバー-取手用	QFR1D051CFHC1WA	1	深型引出し 本体
11	木扉	QFR1TW0420EGY1	1	木扉
12	木扉	QFR1TW0520EGY1	1	木扉
13	木扉	QFR1TW0810EGY1	1	木扉 両開き
14	木扉	QFR1TW0820EGY1	1	木扉 両開き
15	シートカウンター	QFR19KS (QFR1K16HHUDUSCY)	1	カウンター CY柄 特注品（左図にて要サイズ確認）
*16	木扉H123・片開き用部品	QFR1S001WS12	1	木扉用部品 2セット入り
*17	木扉H123・両開き用部品	QFR1S001WW11	2	木扉用部品 両開き用
*18	説明書セット	QFR1S002S	1	説明書セット



平面図



断面図

主な仕様

- ・基本商品 : キュビオス
- ・扉 色柄 : ホワイトアッシュ柄 (GY)
- ・本体色柄 : チェリー柄 (CY)
- ・組み合わせサイズ: W2417 × D475 × H2140
- ・木扉 : 化粧シート貼りパーチクルボード
- ・ガラス扉 : ガラス部: ガラス+飛散防止フィルム スモーク色
: フレーム部: アルミ押し出し品グレー塗装仕上げ
- ・本体内装 : 化粧シート貼りパーチクルボード

*印の商品は、図面表示しておりません

*固定用木枠と棚板の高さが重なる場合は、固定用木枠の高さを調整してください。
最下段: 棚板天端から下方へ76mmが木枠中心、最上段: 棚板天端から上方へ52mmが木枠中心

- ・図面の商品幅寸法は誤差を含まない寸法です。施工時の仕上がりは図面寸法よりも大きく仕上がる場合があります。（目安:1ユニット当たり 0.5~1.0mm程度）
- ・ユニットを設置するために、天井と側面（左右どちらか一方）にクリアランスが必要です。（すべてのユニット 天井:15mm以上、ウォールユニット 側面:30mm以上）
- ・カウンターの図面表記寸法は製品仕上がり寸法で、チリを含んでいます。
- ・プラン左右の方立に配線穴はありません。必要に応じ現場開口を行うことは可能です。

Panasonic

キュビオスカタログプラン ダイニング26
CUBIOS 扉柄 ホワイトアッシュ柄 (GY)
本体柄 チェリー柄 (CY)

縮尺
1 / 30

代理店様名
ご担当

販売店様名
ご担当

担当

図番
WXF SHA

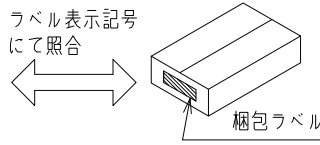
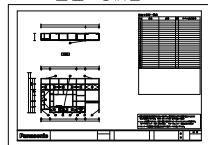
施工補助

施工前に必ずご確認ください。

① 搬入・開梱手順について

プラン図面 および 梱包ラベルに示しているラベル表示記号にて部材照合の上、ラベル色の順に、搬入・開梱・組立して下さい。

プラン図面 1枚目



ラベル色

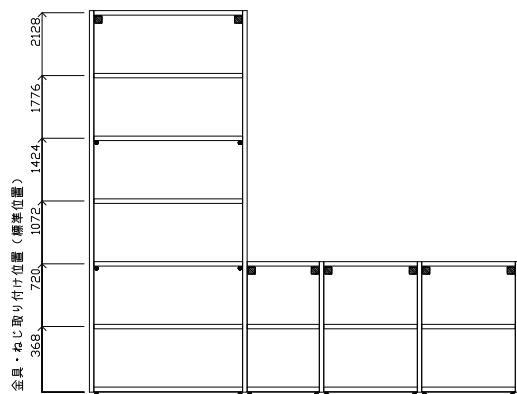


② 固定棚推奨位置・電源取り出し位置について

コンセントの取付位置は推奨位置になります。追加棚板と同じ高さに設置すると、コンセントが使用しづらくなりますのでご注意ください。

【参考】金具・ねじ取り付け位置（標準位置）

- 受け金具+ねじ (固定棚などに使用)
- ジョイントピン (大)
- ジョイントピン (小)



組合せ部材一覧表

No	品名	品番	数	ラベル表示記号
1	方立	QFR1MW6D6E6SCY1	1	方立 - E6
2	棚板	QFR1PW086DSCY1	1	棚板 - W86S
2	棚板	QFR1PW086DSCY2	1	棚板 - W86S
2	背板	QFR1BW086SCY1	1	背板 - WS86
3	方立	QFR1MW6D6S2SCY1	1	方立 - 62
4	棚板	QFR1PW042DSCYN	1	棚板 - W42S
4	背板	QFR1BW042SCY1	1	背板 - WS42
5	方立	QFR1MW2D2S2SCY2	1	方立 - 22 2枚入り
6	棚板	QFR1PW052DSCYN	1	棚板 - W52S
6	背板	QFR1BW052SCY2	1	背板 - WS52 2枚入り
7	棚板	QFR1PW052DSCYN	1	棚板 - W52S
8	方立	QFR1MW2D2S2ECY1	1	方立 - 2E



キュービオスカタログプラン ダイニング26
 CUBIOS 扉柄 ホワイトアッシュ柄 (GY)
 本体柄 チェリー柄 (CY)

縮尺
1 / 30

代理店様名
ご担当

販売店様名
ご担当

担当

図番
WXF SHA

■コンセント開口寸法

トリプルコンセント 品番: QFR1Q00C0 (G) 接地付きダブルコンセント 品番: QFR1Q00C1 (G)	TV端子付きコンセント 品番: QFR1Q00C2 (G) TELモジュラ付きコンセント 品番: QFR1Q00C3 (G) LAN付きコンセント 品番: QFR1Q00C4 (G)	マルチメディアコンセント 品番: QFR1Q00C5 (G) マルチメディアコンセント (CS対応) 品番: QFR1Q00C6 (G)

※各ユニットでの加工位置はプラン図をご確認下さい。
※背板にコンセントを設置する場合、背板の開口形状と同じ形状で、その背面の壁にも開口加工を行ってください。

■電気工事について
・電気配線工事は、「電気設備技術基準」や「内線規程」に従って確実に行ってください。
配線工事は電気工事士の資格が必要です。
・本体取り付け前にあらかじめ、指定位置に適用電線・ケーブルを配線して下さい。

■コンセントを付ける場合

① 抜コ ンセ ン止 めソ ツト	定格	15A 125V	③ C A T 5 E	適用	FCC規格Part168に規定する モジュラプラグ (8極8心) および同等品	
	適合規格	電気用品安全法 (特定電気用品)		適用電線	4対非シールドツイストペアケーブル (CAT5E) (CAT5E対応UTPケーブル) 心線径 銅単線: AWG24 (φ0.5)	
	適合規格	JIS C8303 (配線用差込接続器)		④ T E L	適用	FCC規格Part168に規定する モジュラプラグ (6極2心) および同等品
	適合電線	600Vビニル絶縁電線 (1V)、600Vビニルソース ケーブル (VVF) φ1.6、φ2単線専用			適用電線	2対カット型PVC屋内線 2対電子ボックステル用ケーブル φ0.4~φ0.65 Cu (銅) 単線専用 〔推奨電線φ0.5~φ0.65〕
② テ レ ビ タ ー ミ ナ ル	適応周波数帯	10MHz~3224MHz	④ T E L	適用	FCC規格Part168に規定する モジュラプラグ (6極2心) および同等品	
	適合コネクタ	JE1TA (RC-5221A) 適合 高周波同軸C13形コネクタ JE1TA (RC-5223B) 適合 高周波同軸C15形コネクタ		適用電線	2対カット型PVC屋内線 2対電子ボックステル用ケーブル φ0.4~φ0.65 Cu (銅) 単線専用 〔推奨電線φ0.5~φ0.65〕	
	適合ケーブル	高周波同軸ケーブル 特性インピーダンス75Ω型: S-5C-FB				
	配線本数	1本 (入力)				
電流通過端子	入力 (1N) - TV接続口 (7アウト)					

■電源線、情報線対応表

	QFR1Q00C0 (G)	QFR1Q00C1 (G)	QFR1Q00C2 (G)	QFR1Q00C3 (G)	QFR1Q00C4 (G)	QFR1Q00C5 (G)	QFR1Q00C6 (G)
①コンセント	○	○	○	○	○	○	○
②テレビターミナル	-	-	○	-	-	○	○
③CAT5E	-	-	-	-	○	○	○
④TEL	-	-	-	○	-	○	○

■納まり部材の取り合い

□各納まり部材の納まり図

		壁との取り合い			側面 (開放面)
		納まり部材 なし	目地棒	開口 フィルター	
天井 フィルター					
	上部	目地棒			
		納まり部材 なし			
フロア ユニット					
	ウォール ユニット・ フロート ユニット				



キュービオスカタログプラン ダイニング26
CUBIOS 扉柄 ホワイトアッシュ柄 (GY)
本体柄 チェリー柄 (CY)

縮尺
1 / 30

代理店様名

ご担当

販売店様名

ご担当

担当

図番

WXF SHA