

御 参 考 見 積 書

出力日 : 2023/02/27 **Panasonic**

(件名) キュビオスカタログプラン トイレ23

見積日	物件No	提案No
2023/02/22	NT9G8	WXGF2A

会社名	
担当者	

合計金額	(税抜)	¥246,600	(税率10%)
	(税込)	¥271,260	

内訳	金額	内訳	金額
[収納] ◆キュビオス(2021年10月発売)	246,600		

見積条件

- 本見積書の有効期限は、見積日付より3ヵ月です。
- ご発注・お問い合わせには、お名前(フルネーム)・物件NOをお申し付け下さい。
- 本見積金額はメーカー希望小売価格です。消費税・工事費が含まれておりません。
- 『安全に関するご注意』として、カタログ・施工説明書を必ずご覧下さい。
- 現場の状況により、お見積の内容・金額が変わることがあります。

備考

受注生産品・Uオーダー品の受注後のキャンセルは、別途キャンセル料が発生いたします。あらかじめご了承下さい。

建築条件

内訳金額は、メーカー希望小売価格(税抜)です。

見 積 明 細 書

見積日	物件No	提案No
2023/02/22	NT9G8	WXGF2A
担当者		

Panasonic

(件名) キュビオスカタログプラン トイレ23

出力日：2023/02/27

No	デザイン	品番	品名	サイズ (m/m)	数量	単価	金額	備考
	収納							
■	◆キュビオス (2021年10月発売)							
	トイレ23NC D430背板なし							
	Uオーダー	QFR19P	02◇W400用 ◆棚W430H2D43	400 X 427 X 25	1	10,200	10,200	QFR1PC042CSPYN *
	Uオーダー	QFR19T	◇W393H697用 ◆木扉W430H2	393 X 15 X 697	1	13,100	13,100	QFR1TW0420EAV1 *
	Uオーダー	QFR19P	04◇W405用 ◆棚W430H2D43	405 X 427 X 25	1	29,600	29,600	QFR1PW042CSPYN *
	Uオーダー	QFR19T	◇W398H697用 ◆木扉W430H2	398 X 15 X 697	1	13,100	13,100	QFR1TW0420EAV1 *
	Uオーダー	QFR19M	05◇ダボ孔 ◆方立H2D430フロア2	25 X 430 X 732	1	23,800	23,800	QFR1MW2C2S2SPY1 *
		QFR1PA041CSPYN	◆棚W430H1D430ウォール標準PY	405 X 427 X 25	1	16,400	16,400	*
		QFR1PA041CSPYN	◆棚W430H1D430ウォール標準PY	405 X 427 X 25	1	16,400	16,400	*
	Uオーダー	QFR19KS	◇W1690 ◆カウンターW2200D4	1690 X 455 X 18	1	43,300	43,300	QFR1K22HHCUSPY *
	Uオーダー	QFR19R	◇W858用 ◆サポートランナーL860	858 X 25 X 25	1	11,600	11,600	QFR1R08HHLS *
		QFR1MW2C2E2SPY1	◆方立H2D430フロア2E2SPY1枚	25 X 430 X 732	1	14,900	14,900	*
		QFR1MW2C2S2SPY1	◆方立H2D430フロア2S2SPY1枚	25 X 430 X 732	1	18,300	18,300	*
		QFR1MA1C1S1EPY1	◆方立H1D430ウォー1S1EPY1枚	25 X 430 X 377	1	12,700	12,700	*
		QFR1MA1C1S1SPY1	◆方立H1D430ウォー1S1SPY1枚	25 X 430 X 377	1	17,300	17,300	*
		QFR1S001WS12	◆木扉H123・片開き用部品2セット		1	5,800	5,800	*
		QFR1S002S	◆説明書セット		1	100	100	*
(小計)							246,600	
(商品小計)							246,600	
商品合計						(税抜)	246,600	
総合計						(税抜)	246,600	
						(税込)	271,260	

(税率10%)

システムファニチャー キュビオス 無印良品 収納提案サービスのご紹介

MUJI SUPPORTが キュビオスプランをサポート

無印良品のインテリアアドバイザーが
キュビオスにぴったりな
収納用品をご提案します。

キュビオス
MUJI SUPPORT
専用ページ

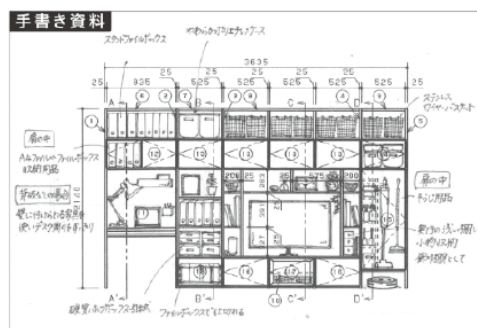


サポート内容について

ご提案のキュビオスプランに合わせて、
おすすめの収納グッズや小物を
手書きまたはCGで
ご提案させていただきます。

MUJI SUPPORTからのご提案例

手書き
資料



CG



MUJI SUPPORT相談可能店舗(全国約40ヶ所)

相談可能店舗はキュビオスのWEBページ「無印良品 MUJI SUPPORT」
もしくは「MUJI SUPPORT」専用ページでご確認ください。

近くに対応店舗がない場合は、Zoomにてオンライン相談会も実施しております。

お申込
方法

無印良品 MUJI SUPPORTは、右記二次元コードよりご予約をお願いいたします。
「MUJI SUPPORT」専用ページ(くらしの相談→収納の相談)のお申込みフォームにて、
「①キュビオスのプラン図面」「②お部屋の図面」の2点をアップロードいただき、
ご相談内容欄へ「キュビオス収納相談」とご入力ください。





ご提案プラン

プランサイズ

幅 : 1690mm
高さ : 750mm
ユニット奥行 : 430mm

ユニット種類

背板なし

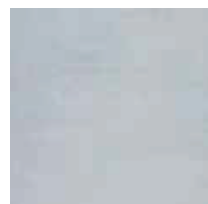
430mm (背板なし)



Life with CUBIOS

ご選択の色柄

扉



ブルーグレーオーク柄(AV)

ユニット



しっくりホワイト柄(PY)

扉柄 バリエーション



ユニット柄 バリエーション



収納サイズ の目安 (単位: mm)

※収納イメージは奥行き280の場合です。



WEBでかんたんに
プランニングできます



プラン例のご紹介



組合せ部材一覧表

A	配線穴（有効径28mm）
B	固定用木枠（建築工事中）

No	品名	品番	数	ラベル表示記号
1	方立	QFR1MW2C2E2SPY1	1	方立 - E2
2	棚板	QFR19P (QFR1PC042CSPYN)	1	棚板 - C42S 特注品（左図にて要サイズ確認）
3	方立	QFR1MW2C2S2SPY1	1	方立 - 22
4	棚板	QFR19P (QFR1PW042CSPYN)	1	棚板 - W42S 特注品（左図にて要サイズ確認）
5	方立	QFR19M (QFR1MW2C2S2SPY1)	1	方立 - 22 特注品（左図にて要サイズ確認）
6	棚板	QFR1PA041CSPYN	1	ウォール棚 - 41S
7	方立	QFR1MA1C1S1SPY1	1	ウォール方立 - AC11
8	棚板	QFR1PA041CSPYN	1	ウォール棚 - 41S
9	方立	QFR1MA1C1S1EPY1	1	ウォール方立 - AC1E
10	木扉	QFR19T (QFR1TW0420EAV1)	1	木扉 特注品（左図にて要サイズ確認）
11	木扉	QFR19T (QFR1TW0420EAV1)	1	木扉 特注品（左図にて要サイズ確認）
12	シートカウンター	QFR19KS (QFR1K22HHCUSPY)	1	カウンター PY柄 特注品（左図にて要サイズ確認）
※13	木扉H123・片開き用部品	QFR1S001WS12	1	木扉用部品 2セット入り
※14	サポートランナー	QFR19R (QFR1R08HHLS)	1	サポートランナー 特注品（左図にて要サイズ確認）
※15	説明書セット	QFR1S002S	1	説明書セット

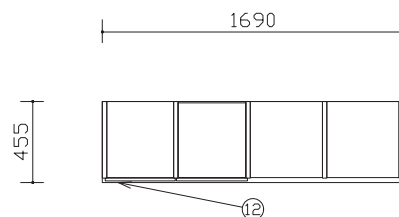
主な仕様

- ・基本商品 : キュビオス
- ・扉 色柄 : ブルーグレーオーク柄（AV）
- ・本体色柄 : しっくりホワイト柄（PY）
- ・組み合わせサイズ: W1690 × D455 × H750
- ・木扉 : 化粧シート貼りパーチクルボード
- ・ガラス扉 : ガラス部：ガラス＋飛散防止フィルム スモーク色
フレーム部：アルミ押し出し品グレー塗装仕上げ
- ・本体内装 : 化粧シート貼りパーチクルボード

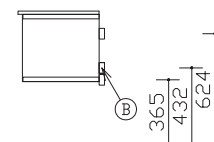
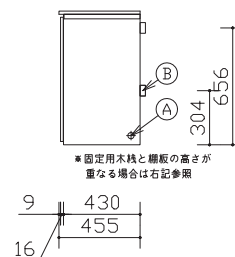
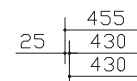
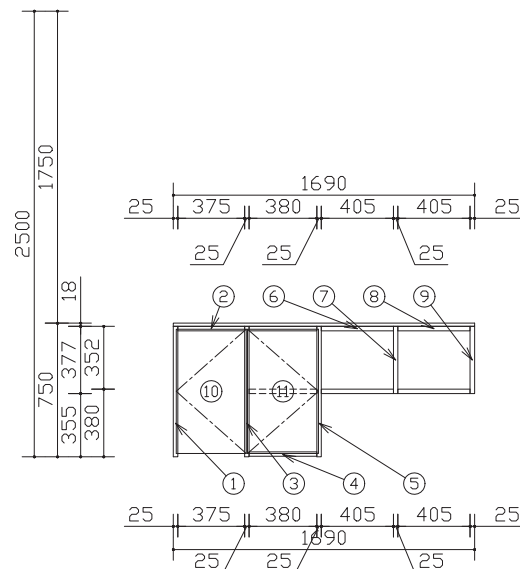
※印の商品は、図面表示しておりません

※固定用木枠と棚板の高さが重なる場合は、固定用木枠の高さを調整してください。
最下段：棚板天端から下方へ76mmが木枠中心、最上段：棚板天端から上方へ52mmが木枠中心

- ・図面の商品幅寸法は誤差を含まない寸法です。施工時の仕上がりは図面寸法よりも大きく仕上がる場合があります。（目安：1ユニット当たり 0.5～1.0mm程度）
- ・ユニットを設置するために、天井と側面（左右どちらか一方）にクリアランスが必要です。（すべてのユニット 天井：15mm以上、ウォールユニット 側面：30mm以上）
- ・カウンターの図面表記寸法は製品仕上がり寸法で、チリを含んでいます。
- ・プラン左右の方立に配線穴はありません。必要に応じ現場開口を行うことは可能です。



平面図



断面図

Panasonic

キュビオスカatalogプラン トイレ23
CUBIOS 扉柄 ブルーグレーオーク柄（AV）
本体柄 しっくりホワイト柄（PY）

縮 尺
1 / 30

代理店様名

ご担当

販売店様名

ご担当

担 当

図 番

WXGF2A

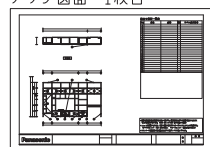
施工補助図

施工前に必ずご確認ください。

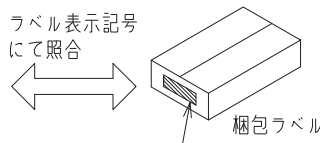
①搬入・開梱手順について

プラン図面 および 梱包ラベルに示しているラベル表示記号にて部材照合の上、ラベル色の順に、搬入・開梱・組立して下さい。

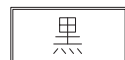
プラン図面 1枚目



ラベル表示記号
にて照合



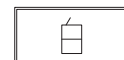
ラベル色



方立、棚板、背板



カウンター、フィラー



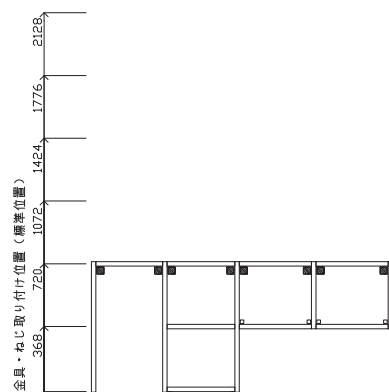
扉、引出し

②固定棚推奨位置・電源取り出し位置について

コンセントの取付位置は推奨位置になります。追加棚板と同じ高さに設置すると、コンセントが使用しづらくなりますのでご注意ください。

【参考】金具・ねじ取り付け位置（標準位置）

●	受け金具+ねじ (固定棚などに使用)	
□	ジョイントピン (大)	
■	ジョイントピン (小)	



組合せ部材一覧表

No	品名	品番	数	ラベル表示記号
1	方立	QFR1MW2C2E2SPY1	1	方立 - E2
2	棚板	QFR19P (QFR1PC042CSPYN)	1	棚板 - C42S 特注品 (左図にて要サイズ確認)
3	方立	QFR1MW2C2S2SPY1	1	方立 - 22
4	棚板	QFR19P (QFR1PW042CSPYN)	1	棚板 - W42S 特注品 (左図にて要サイズ確認)
5	方立	QFR19M (QFR1MW2C2S2SPY1)	1	方立 - 22 特注品 (左図にて要サイズ確認)
6	棚板	QFR1PA041CSPYN	1	ウォール棚 - 41S
7	方立	QFR1MA1C1S1SPY1	1	ウォール方立 - AC11
8	棚板	QFR1PA041CSPYN	1	ウォール棚 - 41S
9	方立	QFR1MA1C1S1EPY1	1	ウォール方立 - AC1E

Panasonic

キュービオスカタログプラン トイレ23
CUBIOS 扉柄 ブルーグレーオーク柄 (AV)
本体柄 しっくいホワイト柄 (PY)

縮 尺
1 / 3 0

代理
店
様
名

ご担当

販
売
店
様
名

ご担当

担
当

図 番
WXGF2A

■コンセント開口寸法

トリプルコンセント 品番:QFR1Q00C0 (G) 接地付きダブルコンセント 品番:QFR1Q00C1 (G)	TV端子付きコンセント 品番:QFR1Q00C2 (G) TELモジュラ付きコンセント 品番:QFR1Q00C3 (G) LAN付きコンセント 品番:QFR1Q00C4 (G)	マルチメディアコンセント 品番:QFR1Q00C5 (G) マルチメディアコンセント (CS対応) 品番:QFR1Q00C6 (G)

※各ユニットでの加工位置はプラン図をご確認下さい。

※背板にコンセントを設置する場合、背板の開口形状と同じ形状で、その背面の壁にも開口加工を行ってください。

■電気工事について

- ・電気配線工事は、「電気設備技術基準」や「内線規程」に従って確実に行ってください。
- ・配線工事は電気工事士の資格が必要です。
- ・本体取り付け前にあらかじめ、指定位置に適用電線・ケーブルを配線して下さい。

■コンセントを付ける場合

① 抜コ ンセ 止セ メント	定格	15A 125V	③ C A T 5 E	適用 モジュラプラグ	FCC規格Part 68に規定する モジュラプラグ (8極8心) および同等品
	適合規格	電気用品安全法 (特定電気用品)		適用電線	4対非シールドツイストペアケーブル (CTA5E) (CAT5E対応UTPケーブル) 心線径 銅単線: AWG24 (φ0.5)
	適合規格	JIS C8303 (配線用差込接続器)			
	適合電線	600Vビニル絶縁電線 (1V)、600Vビニルシース ケーブル (VVF) φ1.6、φ2単線専用			
② テレ ビタ ーミ ナ ル	適用周波数帯	10MHz~3224MHz	④ T E L	適用 モジュラプラグ	FCC規格Part 68に規定する モジュラプラグ (6極2心) および同等品
	適合コネクタ	JE1TA (RC-5221A) 適合 高周波同軸C13形コネクタ JE1TA (RC-5223B) 適合 高周波同軸C15形コネクタ		適用電線	2対カッド型PVC屋内線 2対電子ボタ電話用ケーブル φ0.4~φ0.65 Cu (銅) 単線専用 [推奨電線φ0.5~φ0.65]
	適合ケーブル	高周波同軸ケーブル 特性インピーダンス75Ω型: S-5C-FB			
	配線本数	1本 (入力)			
	電流通過端子	入力 (1N) - TV接続口 (アウトレット)			

■電源線、情報線対応表

	QFR1Q00C0 (G)	QFR1Q00C1 (G)	QFR1Q00C2 (G)	QFR1Q00C3 (G)	QFR1Q00C4 (G)	QFR1Q00C5 (G)	QFR1Q00C6 (G)
①コンセント	○	○	○	○	○	○	○
②テレビターミナル	—	—	○	—	—	○	○
③CAT5E	—	—	—	—	○	○	○
④TEL	—	—	—	○	—	○	○

■納まり部材の取り合い

口各納まり部材の納まり図

		壁との取り合い			側面 (開放面)
		納まり部材 なし	目地棒	開口 フィラー	
上部	天井 フィラー				
	目地棒				
	納まり 部材 なし				
下部	フロア ユニット				
	ウォール ユニット・ フロート ユニット				

Panasonic

キュービオスカタログプラン トイレ23
CUBIOS 扉柄 ブルーグレーオーク柄 (AV)
本体柄 しっくいホワイト柄 (PY)

縮 尺

1 / 30

代理店
様名

ご担当

販売店
様名

ご担当

担
当

図 番

WXGF2A

御 参 考 見 積 書

出力日 : 2023/02/27 **Panasonic**

(件名) キュビオスカタログプラン トイレ23

見積日	物件No	提案No
2023/02/22	NT9G8	WXGF2A

会社名	
担当者	

合計金額	(税抜)	¥263,000	(税率10%)
	(税込)	¥289,300	

内訳	金額	内訳	金額
[収納] ◆キュビオス(2021年10月発売)	263,000		

見積条件

- 本見積書の有効期限は、見積日付より3ヵ月です。
- ご発注・お問い合わせには、お名前(フルネーム)・物件NOをお申し付け下さい。
- 本見積金額はメーカー希望小売価格です。消費税・工事費が含まれておりません。
- 『安全に関するご注意』として、カタログ・施工説明書を必ずご覧下さい。
- 現場の状況により、お見積の内容・金額が変わることがあります。

備考

受注生産品・Uオーダー品の受注後のキャンセルは、別途キャンセル料が発生いたします。あらかじめご了承下さい。

建築条件

内訳金額は、メーカー希望小売価格(税抜)です。

見 積 明 細 書

見積日	物件No	提案No
2023/02/22	NT9G8	WXGF2A
担当者		

Panasonic

(件名) キュビオスカタログプラン トイレ23

出力日：2023/02/27

No	デザイン	品番	品名	サイズ (m/m)	数量	単価	金額	備考
	収納							
■	◆キュビオス (2021年10月発売)							
	トイレ23SD D430背板あり							
	Uオーダー	QFR19P	02◇W400用 ◆棚W430H2D44	400 X 441 X 25	1	12,300	12,300	QFR1PC042DSPYN *
	Uオーダー	QFR19B	02◇W400用 ◆背板W430H2フロ	400 X 14 X 732	1	3,000	3,000	QFR1BW042SPY1 *
	Uオーダー	QFR19T	◇W393H697用 ◆木扉W430H2	393 X 15 X 697	1	13,100	13,100	QFR1TW0420EAV1 *
	Uオーダー	QFR19P	04◇W405用 ◆棚W430H2D44	405 X 441 X 25	1	29,600	29,600	QFR1PW042DSPYN *
	Uオーダー	QFR19B	04◇W405用 ◆背板W430H2フロ	405 X 14 X 732	1	3,000	3,000	QFR1BW042SPY1 *
	Uオーダー	QFR19T	◇W398H697用 ◆木扉W430H2	398 X 15 X 697	1	13,100	13,100	QFR1TW0420EAV1 *
	Uオーダー	QFR19M	05◇ダボ孔 ◆方立H2D444フロア2	25 X 444 X 732	1	23,800	23,800	QFR1MW2D2S2SPY1 *
		QFR1PA041DSPYN	◆棚W430H1D444ウォール標準PY	405 X 441 X 25	1	16,400	16,400	*
		QFR1PA041DSPYN	◆棚W430H1D444ウォール標準PY	405 X 441 X 25	1	16,400	16,400	*
	Uオーダー	QFR19KS	◇W1690 ◆カウンターW2200D4	1690 X 469 X 18	1	47,800	47,800	QFR1K22HHDUSPY *
	Uオーダー	QFR19R	◇W858用 ◆サポートランナーL860	858 X 25 X 25	1	11,600	11,600	QFR1R08HHLS *
		QFR1MW2D2E2SPY1	◆方立H2D444フロア2E2SPY1枚	25 X 444 X 732	1	14,900	14,900	*
		QFR1MW2D2S2SPY1	◆方立H2D444フロア2S2SPY1枚	25 X 444 X 732	1	18,300	18,300	*
		QFR1BF041SPY2	◆背板W430H1フロア・ウォーPY2枚	414 X 14 X 336	1	3,800	3,800	*
		QFR1MA1D1S1EPY1	◆方立H1D444ウォー1S1EPY1枚	25 X 444 X 377	1	12,700	12,700	*
		QFR1MA1D1S1SPY1	◆方立H1D444ウォー1S1SPY1枚	25 X 444 X 377	1	17,300	17,300	*
		QFR1S001WS12	◆木扉H123・片開き用部品2セット		1	5,800	5,800	*
		QFR1S002S	◆説明書セット		1	100	100	*
(小計)							263,000	
(商品小計)							263,000	
商品合計						(税抜)	263,000	
総合計						(税抜)	263,000	
						(税込)	289,300	(税率10%)

システムファニチャー キュビオス 無印良品 収納提案サービスのご紹介

MUJI SUPPORTが キュビオスプランをサポート

無印良品のインテリアアドバイザーが
キュビオスにぴったりな
収納用品をご提案します。

キュビオス
MUJI SUPPORT
専用ページ

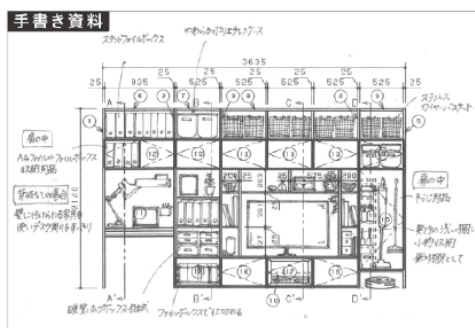


サポート内容について

ご提案のキュビオスプランに合わせて、
おすすめの収納グッズや小物を
手書きまたはCGで
ご提案させていただきます。

MUJI SUPPORTからのご提案例

手書き
資料



CG



MUJI SUPPORT相談可能店舗(全国約40ヶ所)

相談可能店舗はキュビオスのWEBページ「無印良品 MUJI SUPPORT」
もしくは「MUJI SUPPORT」専用ページでご確認ください。

近くに対応店舗がない場合は、Zoomにてオンライン相談会も実施しております。

お申込
方法

無印良品 MUJI SUPPORTは、右記二次元コードよりご予約をお願いいたします。
「MUJI SUPPORT」専用ページ(くらしの相談→収納の相談)のお申込みフォームにて、
「①キュビオスのプラン図面」「②お部屋の図面」の2点をアップロードいただき、
ご相談内容欄へ「キュビオス収納相談」とご入力ください。





ご提案プラン

プランサイズ

幅 : 1690mm
高さ : 750mm
ユニット奥行 : 444mm

ユニット種類

背板あり

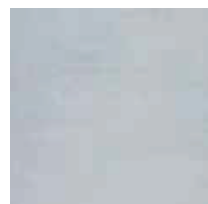
444mm (背板あり)
方立内寸 430mm



Life with CUBIOS

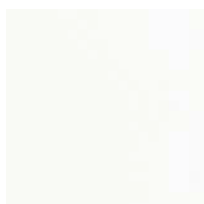
ご選択の色柄

扉



ブルーグレーオーク柄(AV)

ユニット



しっくりホワイト柄(PY)

扉柄 バリエーション



ウォールナット柄
[TY]



チェリー柄
[CY]



グレージュアッシュ柄
[RV]



イデアオーク柄
[EV]



メイプル柄
[JY]



ホワイトアッシュ柄
[GY]



ブラックオーク柄
[DV]



ネイビーオーク柄
[NV]



ブルーグレーオーク柄
[AV]



ホワイトオーク柄
[WY]



しっくりホワイト柄
[PY]



鏡面ホワイト柄
[WV]



ガラス扉
(スモーク色)

ユニット柄 バリエーション



ブラックオーク柄
[DV]



ウォールナット柄
[TY]



チェリー柄
[CY]



イデアオーク柄
[EV]



メイプル柄
[JY]

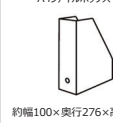


しっくりホワイト柄
[PY]

収納サイズ の目安 (単位: mm)

※収納イメージは奥行き280の場合です。

A4ファイルボックス



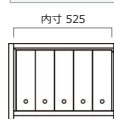
約幅100×奥行276×高さ318

ユニット幅 430



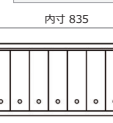
内寸 405

ユニット幅 550



内寸 525

ユニット幅 860



内寸 835

WEBでかんたんに
プランニングできます



プラン例のご紹介



組合せ部材一覧表

A	配線穴（有効径28mm）
B	固定用木枠（建築工事例）

No	品名	品番	数	ラベル表示記号
1	方立	QFR1MW2D2E2SPY1	1	方立 - E2
2	棚板	QFR19P 〈QFR1PC042DSPYN〉	1	棚板 - C42S 特注品（左図にて要サイズ確認）
2	背板	QFR19B 〈QFR1BW042SPY1〉	1	背板 - WS42 特注品（左図にて要サイズ確認）
3	方立	QFR1MW2D2S2SPY1	1	方立 - 22
4	棚板	QFR19P 〈QFR1PW042DSPYN〉	1	棚板 - W42S 特注品（左図にて要サイズ確認）
4	背板	QFR19B 〈QFR1BW042SPY1〉	1	背板 - WS42 特注品（左図にて要サイズ確認）
5	方立	QFR19M 〈QFR1MW2D2S2SPY1〉	1	方立 - 22 特注品（左図にて要サイズ確認）
6	棚板	QFR1PA041DSPYN	1	ウォール棚 - 41S
6	背板	QFR1BF041SPY2	1	背板 - FS41 2枚入り
7	方立	QFR1MA1D1S1SPY1	1	ウォール方立 - AD11
8	棚板	QFR1PA041DSPYN	1	ウォール棚 - 41S
9	方立	QFR1MA1D1S1EPY1	1	ウォール方立 - AD1E
10	木扉	QFR19T 〈QFR1TW0420EAV1〉	1	木扉 特注品（左図にて要サイズ確認）
11	木扉	QFR19T 〈QFR1TW0420EAV1〉	1	木扉 特注品（左図にて要サイズ確認）
12	シートカウンター	QFR19KS 〈QFR1K22HHDDUSPY〉	1	カウンター PY柄 特注品（左図にて要サイズ確認）
※ 13	木扉H123・片開き用部品	QFR1S001WS12	1	木扉用部品 2セット入り

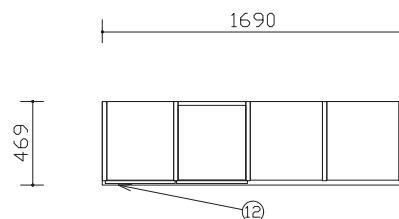
主な仕様

- ・基本商品 : キュビオス
- ・扉 色柄 : ブルーグレーオーク柄（AV）
- ・本体色柄 : しっくりホワイト柄（PY）
- ・組み合わせサイズ: W1690 × D469 × H750
- ・木扉 : 化粧シート貼りパーティクルボード
- ・ガラス扉 : ガラス部：ガラス＋飛散防止フィルム スモーク色
フレーム部：アルミ押し出し品グレー塗装仕上げ
- ・本体内装 : 化粧シート貼りパーティクルボード

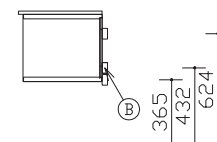
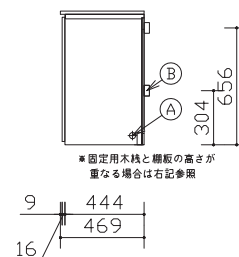
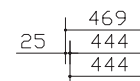
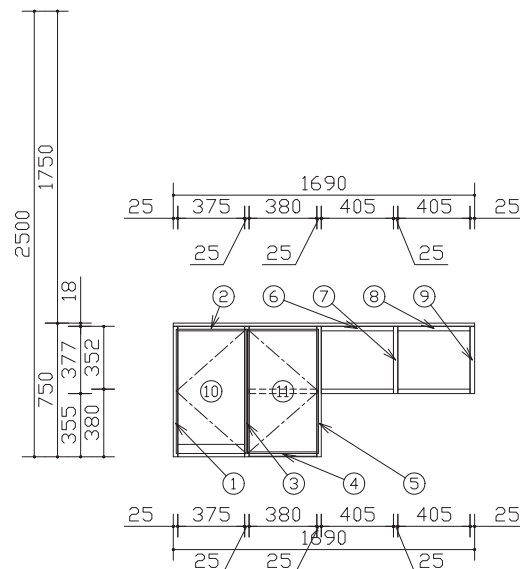
※印の商品は、図面表示しておりません

※固定用木枠と棚板の高さが重なる場合は、固定用木枠の高さを調整してください。
最下段：棚板天端から下方へ76mmが木枠中心、最上段：棚板天端から上方へ52mmが木枠中心

- ・図面の商品幅寸法は誤差を含まない寸法です。施工時の仕上がりは図面寸法よりも大きく仕上がる場合があります。（目安：1ユニット当たり 0.5～1.0mm程度）
- ・ユニットを設置するために、天井と側面（左右どちらか一方）にクリアランスが必要です。（すべてのユニット 天井：15mm以上、ウォールユニット 側面：30mm以上）
- ・カウンターの図面表記寸法は製品仕上がり寸法で、チリを含んでいます。
- ・プラン左右の方立に配線穴はありません。必要に応じ現場開口を行うことは可能です。



平面図



断面図

Panasonic

キュビオスカタログプラン トイレ23
CUBIOS 扉柄 ブルーグレーオーク柄（AV）
本体柄 しっくりホワイト柄（PY）

縮 尺
1 / 30

代理店様名

ご担当

販売店様名

ご担当

担 当

図 番

WXGF2A

組合せ部材一覧表

No	品名	品番	数	ラベル表示記号
※ 14	サポートランナー	QFR19R (QFR1R08HHLS)	1	サポートランナー 特注品（左図にて要サイズ確認）
※ 15	説明書セット	QFR1S002S	1	説明書セット

※印の商品は、図面表示しておりません

図面は組み合わせの参考例です
見積書もあわせてご確認下さい。

Panasonic

キュービオスカタログプラン トイレ23
CUBIOS 扉柄 ブルーグレーオーク柄（AV）
本体柄 しっくいホワイト柄（PY）縮 尺
1 / 3 0代理
店
様
名

ご担当

販売
店
様
名

ご担当

担
当

図 番

WXGF2A

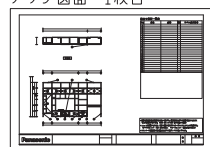
施工補助図

施工前に必ずご確認ください。

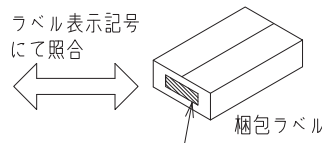
①搬入・開梱手順について

プラン図面 および 梱包ラベルに示しているラベル表示記号にて部材照合の上、ラベル色の順に、搬入・開梱・組立して下さい。

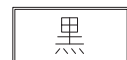
プラン図面 1枚目



ラベル表示記号
にて照合



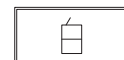
ラベル色



方立、棚板、背板



カウンター、フィラー



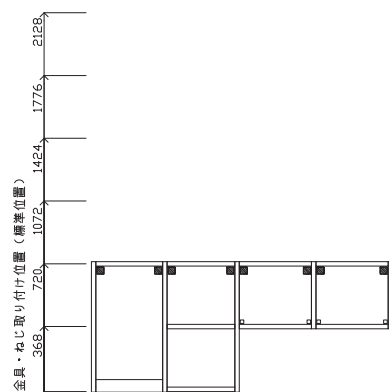
扉、引出し

②固定棚推奨位置・電源取り出し位置について

コンセントの取付位置は推奨位置になります。追加棚板と同じ高さに設置すると、コンセントが使用しづらくなりますのでご注意ください。

【参考】金具・ねじ取り付け位置（標準位置）

●	受け金具+ねじ (固定棚などに使用)	
□	ジョイントピン (大)	
■	ジョイントピン (小)	



組合せ部材一覧表

No	品名	品番	数	ラベル表示記号
1	方立	QFR1MW2D2E2SPY1	1	方立 - E2
2	棚板	QFR19P (QFR1PC042DSPYN)	1	棚板 - C42S 特注品 (左図にて要サイズ確認)
2	背板	QFR19B (QFR1BW042SPY1)	1	背板 - WS42 特注品 (左図にて要サイズ確認)
3	方立	QFR1MW2D2S2SPY1	1	方立 - 22
4	棚板	QFR19P (QFR1PW042DSPYN)	1	棚板 - W42S 特注品 (左図にて要サイズ確認)
4	背板	QFR19B (QFR1BW042SPY1)	1	背板 - WS42 特注品 (左図にて要サイズ確認)
5	方立	QFR19M (QFR1MW2D2S2SPY1)	1	方立 - 22 特注品 (左図にて要サイズ確認)
6	棚板	QFR1PA041DSPYN	1	ウォール棚 - 41S
6	背板	QFR1BF041SPY2	1	背板 - FS41 2枚入り
7	方立	QFR1MA1D1S1SPY1	1	ウォール方立 - AD11
8	棚板	QFR1PA041DSPYN	1	ウォール棚 - 41S
9	方立	QFR1MA1D1S1EPY1	1	ウォール方立 - AD1E

Panasonic

キュービオスカタログプラン トイレ23
CUBIOS 扉柄 ブルーグレーオーク柄 (AV)
本体柄 しっくいホワイト柄 (PY)

縮 尺

1 / 3 0

代理
店
様
名

ご担当

販
売
店
様
名

ご担当

担
当

図 番

WXGF2A

■コンセント開口寸法

トリプルコンセント 品番:QFR1Q00C0 (G) 接地付きダブルコンセント 品番:QFR1Q00C1 (G)	TV端子付きコンセント 品番:QFR1Q00C2 (G) TELモジュラ付きコンセント 品番:QFR1Q00C3 (G) LAN付きコンセント 品番:QFR1Q00C4 (G)	マルチメディアコンセント 品番:QFR1Q00C5 (G) マルチメディアコンセント (CS対応) 品番:QFR1Q00C6 (G)

※各ユニットでの加工位置はプラン図をご確認下さい。

※背板にコンセントを設置する場合、背板の開口形状と同じ形状で、その背面の壁にも開口加工を行ってください。

■電気工事について

- ・電気配線工事は、「電気設備技術基準」や「内線規程」に従って確実に行ってください。
配線工事は電気工事士の資格が必要です。
- ・本体取り付け前にあらかじめ、指定位置に適用電線・ケーブルを配線して下さい。

■コンセントを付ける場合

① 抜コ ン 止 め ソ ー ト	定格	15A 125V	③ C A T 5 E	適用 モジュラプラグ	FCC規格Part 68に規定する モジュラプラグ (8極8心) および同等品
	適合規格	電気用品安全法 (特定電気用品)		適用電線	4対非シールドツイストペアケーブル (CTA5E) (CAT5E対応UTPケーブル) 心線径 銅単線: AWG24 (φ0.5)
	適合規格	JIS C8303 (配線用差込接続器)			
	適合電線	600Vビニル絶縁電線 (1V)、600Vビニルシース ケーブル (VVF) φ1.6、φ2単線専用			
② テ レ ビ タ ー ミ ナ ル	適用周波数帯	10MHz~3224MHz	④ T E L	適用 モジュラプラグ	FCC規格Part 68に規定する モジュラプラグ (6極2心) および同等品
	適合コネクタ	JE1TA (RC-5221A) 適合 高周波同軸C13形コネクタ JE1TA (RC-5223B) 適合 高周波同軸C15形コネクタ		適用電線	2対カッド型PVC屋内線 2対電子ボタン電話用ケーブル φ0.4~φ0.65 Cu (銅) 単線専用 [推奨電線φ0.5~φ0.65]
	適合ケーブル	高周波同軸ケーブル 特性インピーダンス75Ω型: S-5C-FB			
	配線本数	1本 (入力)			
	電流通過端子	入力 (1N) - TV接続口 (アウトレット)			

■電源線、情報線対応表

	QFR1Q00C0 (G)	QFR1Q00C1 (G)	QFR1Q00C2 (G)	QFR1Q00C3 (G)	QFR1Q00C4 (G)	QFR1Q00C5 (G)	QFR1Q00C6 (G)
①コンセント	○	○	○	○	○	○	○
②テレビターミナル	—	—	○	—	—	○	○
③CAT5E	—	—	—	—	○	○	○
④TEL	—	—	—	○	—	○	○

■納まり部材の取り合い

口各納まり部材の納まり図

		壁との取り合い			側面 (開放面)
		納まり部材 なし	目地棒	開口 フィラー	
上部	天井 フィラー				
	目地棒				
	納まり 部材 なし				
下部	フロア ユニット				
	ウォール ユニット・ フロート ユニット				

Panasonic

キュービオスカタログプラン トイレ23
CUBIOS 扉柄 ブルーグレーオーク柄 (AV)
本体柄 しっくいホワイト柄 (PY)

縮 尺

1 / 30

代理
店
様
名

ご担当

販
売
店
様
名

ご担当

担
当

図 番

WXGF2A