

# 御 参 考 見 積 書

出力日 : 2023/02/22 **Panasonic**

(件名) キュビオスカタログプラン１０ー６

見積日	物件No	提案No
2023/02/22	J97R3	WYDLKA

会社名	
担当者	

合計金額	(税抜)	¥356,600	(税率 10%)
	(税込)	¥392,260	

内訳	金額	内訳	金額
[収納] ◆キュビオス（２０２１年１０月発売）	356,600		

## 見積条件

- 本見積書の有効期限は、見積日付より３ヵ月です。
- ご発注・お問い合わせには、お名前（フルネーム）・物件NOをお申し付け下さい。
- 本見積金額はメーカー希望小売価格です。消費税・工事費が含まれておりません。
- 『安全に関するご注意』として、カタログ・施工説明書を必ずご覧下さい。
- 現場の状況により、お見積の内容・金額が変わることがあります。

## 備考

受注生産品・リオーダー品の受注後のキャンセルは、別途キャンセル料が発生いたします。  
あらかじめご了承下さい。

## 建築条件

内訳金額は、メーカー希望小売価格（税抜）です。

# 見積明細書

見積日	物件No	提案No
2023/02/22	J97R3	WYDLKA
担当者		

Panasonic

(件名) キュビオスカタログプラン10ー6

出力日: 2023/02/22

No	デザイン	品番	品名	サイズ (m/m)	数量	単価	金額	備考
	収納							
■	◆キュビオス (2021年10月発売)							
	10ー6エントランス キュビオス 2021年10月発売 ブラックオーク柄 (DV)							
		QFR1MM7F7E7STY1	◆方立H7D416間仕切7E7STY1枚	25 X 416 X 2484	1	29,800	29,800	*
		QFR1MM7F7S7ETY1	◆方立H7D416間仕切7S7ETY1枚	25 X 416 X 2484	1	29,800	29,800	*
		QFR1MM7F7S7STY1	◆方立H7D416間仕切7S7STY1枚	25 X 416 X 2484	1	33,200	33,200	*
		QFR1PM057FSTYN	◆棚W550H7D416間仕切TY	525 X 410 X 25	2	49,100	98,200	*
		QFR1SMC11TY1	◆天面パネル15mm W1100TY	1115 X 396 X 15	1	3,500	3,500	*
		QFR1S001WS11	◆木扉H123・片開き用部品1セット		4	2,900	11,600	*
		QFR1TW0520EDV1	◆木扉W550H2片開き鍵無DV1枚	543 X 15 X 697	4	11,600	46,400	*
		QFR1S001WS11	◆木扉H123・片開き用部品1セット		4	2,900	11,600	*
		QFR1TW0520MDV1	◆木扉W550H2片開きマグ対応DV1枚	543 X 15 X 697	4	23,100	92,400	*
		QFR1S002S	◆説明書セット		1	100	100	*
(小計)							356,600	
(商品小計)							356,600	
商品合計						(税抜)	356,600	
総合計						(税抜)	356,600	
						(税込)	392,260	(税率10%)

## システムファニチャー キュビオス 無印良品 収納提案サービスのご紹介

# MUJI SUPPORTが キュビオスプランをサポート

無印良品のインテリアアドバイザーが  
キュビオスにぴったりの  
収納用品をご提案します。

キュビオス  
MUJI SUPPORT  
専用ページ



### サポート内容について

ご提案のキュビオスプランに合わせて、  
おすすめの収納グッズや小物を  
手書きまたはCGで  
ご提案させていただきます。

### MUJI SUPPORTからのご提案例

手書き  
資料



CG



### MUJI SUPPORT相談可能店舗(全国約40ヶ所)

相談可能店舗はキュビオスのWEBページ「無印良品 MUJI SUPPORT」  
もしくは「MUJI SUPPORT」専用ページでご確認ください。

近くに対応店舗がない場合は、Zoomにてオンライン相談会も実施しております。

お申込  
方法

無印良品 MUJI SUPPORTは、右記二次元コードよりご予約をお願いいたします。  
「MUJI SUPPORT」専用ページ(くらしの相談→収納の相談)のお申込みフォームにて、  
「①キュビオスのプラン図面」「②お部屋の図面」の2点をアップロードいただき、  
ご相談内容欄へ「キュビオス収納相談」とご入力ください。





Life with CUBIOS

## ご提案プラン

### プランサイズ

幅 : 1125mm  
高さ : 2499mm  
ユニット奥行 : 416mm

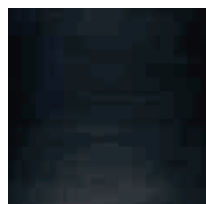
### ユニット種類

#### 間仕切り収納用

※左図はユニットのみの表示になります。  
オプションでご選択される扉などは表示されません。

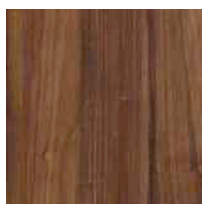
### ご選択の色柄

#### 扉



ブラックオーク柄(DV)

#### ユニット



ウォールナット柄(TY)

### 扉柄 バリエーション



ウォールナット柄  
[TY]



チェリー柄  
[CY]



グレージュアッシュ柄  
[RV]



イデアオーク柄  
[EV]



メープル柄  
[JY]



ホワイトアッシュ柄  
[GY]



ブラックオーク柄  
[DV]



ネイビーオーク柄  
[NV]



ブルーグレーオーク柄  
[AV]



ホワイトオーク柄  
[WY]



しゅくいホワイト柄  
[PY]



鏡面ホワイト柄  
[WV]



ガラス扉  
(スモーク色)

### ユニット柄 バリエーション



ブラックオーク柄  
[DV]



ウォールナット柄  
[TY]



チェリー柄  
[CY]



イデアオーク柄  
[EV]



メープル柄  
[JY]

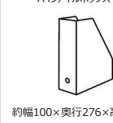


しゅくいホワイト柄  
[PY]

### 収納サイズ の目安 (単位: mm)

※収納イメージは奥行き280の場合です。

A4ファイルボックス



約幅100×奥行276×高さ318

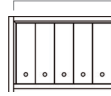
ユニット幅 430

内寸 405



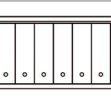
ユニット幅 550

内寸 525



ユニット幅 860

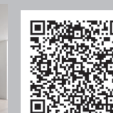
内寸 835



WEBでかんたんに  
プランニングできます



### プラン例のご紹介





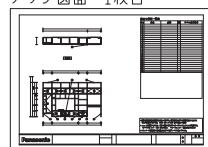
## 施工補助図

施工前に必ずご確認ください。

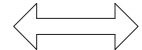
### ①搬入・開梱手順について

プラン図面 および 梱包ラベルに示しているラベル表示記号にて部材照合の上、ラベル色の順に、搬入・開梱・組立して下さい。

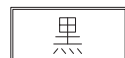
プラン図面 1枚目



ラベル表示記号  
にて照合



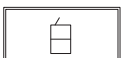
ラベル色



方立、棚板、背板



カウンター、フィラー



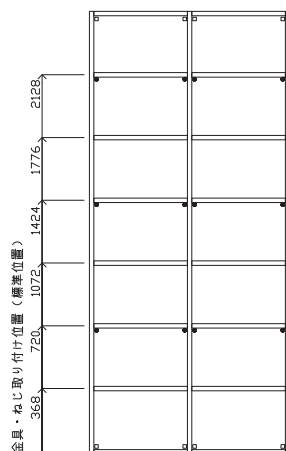
扉、引出し

### ②固定棚推奨位置・電源取り出し位置について

コンセントの取付位置は推奨位置になります。追加棚板と同じ高さに設置すると、コンセントが使用しづらくなりますのでご注意ください。

【参考】金具・ねじ取り付け位置（標準位置）

●	受け金具+ねじ (固定棚などに使用)	
□	ジョイントピン (大)	
■	ジョイントピン (小)	



10-6 エントランス

## 組合せ部材一覧表

No	品名	品番	数	ラベル表示記号
1	方立	QFR1MM7F7E7STY1	1	開仕切方立 - E7
2	方立	QFR1MM7F7S7ETY1	1	開仕切方立 - 7E
3	方立	QFR1MM7F7S7STY1	1	開仕切方立 - 77
4	棚板	QFR1PM057FSTYN	2	開仕切棚 - 57S
5	天面パネル	QFR1SMC11TY1	1	天面パネル

Panasonic

キュービオスカタログプラン10-6

CUBIOS 扉柄 ブラックオーク柄 (DV)

本体柄 ウォールナット柄 (TY)

縮 尺

1 / 30

代理  
店  
様  
名

ご担当

販  
売  
店  
様  
名

ご担当

担  
当

図 番

WYDLKA



## ■コンセント開口寸法

トリプルコンセント 品番:QFR1Q00C0 (G) 接地付きダブルコンセント 品番:QFR1Q00C1 (G)	TV端子付きコンセント 品番:QFR1Q00C2 (G) TELモジュラ付きコンセント 品番:QFR1Q00C3 (G) LAN付きコンセント 品番:QFR1Q00C4 (G)	マルチメディアコンセント 品番:QFR1Q00C5 (G) マルチメディアコンセント (CS対応) 品番:QFR1Q00C6 (G)

※各ユニットでの加工位置はプラン図をご確認下さい。

※背板にコンセントを設置する場合、背板の開口形状と同じ形状で、その背面の壁にも開口加工を行ってください。

## ■電気工事について

- ・電気配線工事は、「電気設備技術基準」や「内線規程」に従って確実に行ってください。
- ・配線工事は電気工事士の資格が必要です。
- ・本体取り付け前にあらかじめ、指定位置に適用電線・ケーブルを配線して下さい。

## ■コンセントを付ける場合

① 抜コ ン 止 セ ム ン ト	定格	15A 125V	③ C A T 5 E	適用 モジュラプラグ	FCC規格Part 68に規定する モジュラプラグ (8極8心) および同等品
	適合規格	電気用品安全法 (特定電気用品)		適用電線	4対非シールドツイストペアケーブル (CTA5E) (CAT5E対応UTPケーブル) 心線径 銅単線: AWG24 (φ0.5)
	適合規格	JIS C8303 (配線用差込接続器)			
	適合電線	600Vビニル絶縁電線 (1V)、600Vビニルシース ケーブル (VVF) φ1.6、φ2単線専用			
② テ レ ビ タ ー ミ ナ ル	適用周波数帯	10MHz~3224MHz	④ T E L	適用 モジュラプラグ	FCC規格Part 68に規定する モジュラプラグ (6極2心) および同等品
	適合コネクタ	JE1TA (RC-5221A) 適合 高周波同軸C13形コネクタ JE1TA (RC-5223B) 適合 高周波同軸C15形コネクタ		適用電線	2対カッド型PVC屋内線 2対電子ボタ電話用ケーブル φ0.4~φ0.65 Cu (銅) 単線専用 [推奨電線φ0.5~φ0.65]
	適合ケーブル	高周波同軸ケーブル 特性インピーダンス75Ω型: S-5C-FB			
	配線本数	1本 (入力)			
	電流通過端子	入力 (IN) - TV接続口 (アウトレット)			

## ■電源線、情報線対応表

	QFR1Q00C0 (G)	QFR1Q00C1 (G)	QFR1Q00C2 (G)	QFR1Q00C3 (G)	QFR1Q00C4 (G)	QFR1Q00C5 (G)	QFR1Q00C6 (G)
①コンセント	○	○	○	○	○	○	○
②テレビターミナル	—	—	○	—	—	○	○
③CAT5E	—	—	—	—	○	○	○
④TEL	—	—	—	○	—	○	○

## ■納まり部材の取り合い

口各納まり部材の納まり図

		壁との取り合い			側面 (開放面)
		納まり部材 なし	目地棒	開口 フィラー	
上部	天井 フィラー				
	目地棒				
	納まり 部材 なし				
下部	フロア ユニット				
	ウォール ユニット・ フロート ユニット				

Panasonic

キュービオスカタログプラン10-6

CUBIOS 扉柄 ブラックオーク柄 (DV)

本体柄 ウォールナット柄 (TY)

縮 尺

1 / 30

代理店  
様名

ご担当

販売店  
様名

ご担当

担  
当

図 番

WYDLKA