

御 参 考 見 積 書

出力日 : 2023/02/22 **Panasonic**

(件名) キュビオスカタログプラン07ー2

見積日	物件No	提案No
2023/02/22	J97R3	WYCR9A

会社名	
担当者	

合計金額	(税抜)	¥461,100	(税率 10%)
	(税込)	¥507,210	

内訳	金額	内訳	金額
[収納] ◆キュビオス (2021年10月発売)	461,100		

見積条件

- 本見積書の有効期限は、見積日付より3ヵ月です。
- ご発注・お問い合わせには、お名前（フルネーム）・物件NOをお申し付け下さい。
- 本見積金額はメーカー希望小売価格です。消費税・工事費が含まれておりません。
- 『安全に関するご注意』として、カタログ・施工説明書を必ずご覧下さい。
- 現場の状況により、お見積の内容・金額が変わることがあります。

備考

受注生産品・Uオーダー品の受注後のキャンセルは、別途キャンセル料が発生いたします。あらかじめご了承下さい。

建築条件

内訳金額は、メーカー希望小売価格（税抜）です。

見 積 明 細 書

見積日	物件No	提案No
2023/02/22	J97R3	WYCR9A

Panasonic

(件名) キュビオスカタログプラン07-2

出力日: 2023/02/22

No	デザイン	品番	品名	サイズ (m/m)	数量	単価	金額	備考
			収納					
■			◆キュビオス (2021年10月発売)					
			07-2ワークスペース キュビオス 2021年10月発売 ブルーグレーオーク柄 (AV)					
		QFR1S11MPY	◆カウンター受け部材W1100PY	1100 X 15 X 50	1	6,200	6,200	*
		QFR1DW041HM2EAV	◆2段引出し前板 W430 鍵無 AV	423 X 15 X 345	1	7,900	7,900	*
		QFR1D041CHC2SWA	◆2段引出本体 銀取手 W430D430	380 X 409 X 85	1	31,100	31,100	*
		QFR1DW041HM2EAV	◆2段引出し前板 W430 鍵無 AV	423 X 15 X 345	1	7,900	7,900	*
		QFR1D041CHC2SWA	◆2段引出本体 銀取手 W430D430	380 X 409 X 85	1	31,100	31,100	*
		QFR1S11MPY	◆カウンター受け部材W1100PY	1100 X 15 X 50	1	6,200	6,200	*
		QFR1PA081ASPYN	◆棚W860H1D280ウォール標準PY	835 X 277 X 25	1	18,600	18,600	*
	Uオーダー	QFR19P	12◇W800用 ◆棚W860H1D28	800 X 277 X 25	1	27,900	27,900	QFR1PA081ASPYN *
	Uオーダー	QFR19T	◇W793H345用 ◆木扉W860H1	793 X 15 X 345	1	19,700	19,700	QFR1TW0810EAV1 *
		QFR1PA081ASPYN	◆棚W860H1D280ウォール標準PY	835 X 277 X 25	1	18,600	18,600	*
	Uオーダー	QFR19KY	◇W2575P757 ◆集成材カウンタW	2575 X 455 X 24	1	120,500	120,500	QFR1K27HHCUYWH *
	Uオーダー	QFR19R	◇W2543用 ◆サポートランナーL25	2543 X 25 X 25	1	17,000	17,000	QFR1R25HHLS *
		QFR1MW2C2E2SPY1	◆方立H2D430フロア2E2SPY1枚	25 X 430 X 732	1	14,900	14,900	*
		QFR1MW2C2S2EPY1	◆方立H2D430フロア2S2EPY1枚	25 X 430 X 732	1	14,900	14,900	*
		QFR1MW2C2S2SPY1	◆方立H2D430フロア2S2SPY1枚	25 X 430 X 732	1	18,300	18,300	*
		QFR1PW042CSPYN	◆棚W430H2D430フロア標準PY	405 X 427 X 25	1	19,700	19,700	*
		QFR1PW042CSPYN	◆棚W430H2D430フロア標準PY	405 X 427 X 25	1	19,700	19,700	*
		QFR1MA1A1E1SPY1	◆方立H1D280ウォー1E1SPY1枚	25 X 280 X 377	1	11,400	11,400	*
		QFR1MA1A1S1EPY1	◆方立H1D280ウォー1S1EPY1枚	25 X 280 X 377	1	11,400	11,400	*
		QFR1MA1A1S1SPY2	◆方立H1D280ウォー1S1SPY2枚	25 X 280 X 377	1	32,200	32,200	*
		QFR1S001WW11	◆木扉H123・両開き用部品1セット		1	5,800	5,800	*
		QFR1S002S	◆説明書セット		1	100	100	*
(小計)							461,100	
(商品小計)							461,100	
商品合計							(税抜) 461,100	

単価・金額はメーカー希望小売価格(税抜)です。

Page

2

*: 受注生産品(組合せ品番は非表示) !: 生産中止予定品 ×: 生産中止品 ▲: 改定前単価

見積明細書

見積日	物件No	提案No
2023/02/22	J97R3	WYCR9A
担当者		



(件名) キュビオスカタログプラン07ー2

出力日：2023/02/22

No	デザイン	品番	品名	サイズ (m/m)	数量	単価	金額	備考
総合計						(税 抜)	461,100	
						(税 込)	507,210	

(税率10%)

システムファニチャー キュビオス 無印良品 収納提案サービスのご紹介

MUJI SUPPORTが キュビオスプランをサポート

無印良品のインテリアアドバイザーが
キュビオスにぴったりな
収納用品をご提案します。

キュビオス
MUJI SUPPORT
専用ページ

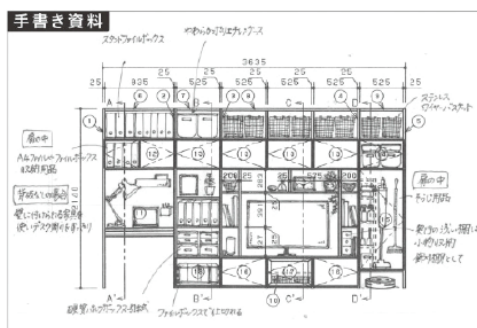


サポート内容について

ご提案のキュビオスプランに合わせて、
おすすめの収納グッズや小物を
手書きまたはCGで
ご提案させていただきます。

MUJI SUPPORTからのご提案例

手書き
資料



CG



MUJI SUPPORT相談可能店舗(全国約40ヶ所)

相談可能店舗はキュビオスのWEBページ「無印良品 MUJI SUPPORT」
もしくは「MUJI SUPPORT」専用ページでご確認ください。

近くに対応店舗がない場合は、Zoomにてオンライン相談会も実施しております。

お申込
方法

無印良品 MUJI SUPPORTは、右記二次元コードよりご予約をお願いいたします。
「MUJI SUPPORT」専用ページ(くらしの相談→収納の相談)のお申込みフォームにて、
「①キュビオスのプラン図面」「②お部屋の図面」の2点をアップロードいただき、
ご相談内容欄へ「キュビオス収納相談」とご入力ください。





Life with CUBIOS

ご提案プラン

プランサイズ

幅 : 2575mm

高さ : 2035mm

ユニット奥行 : 430mm

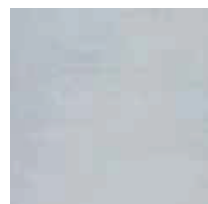
ユニット種類

背板なし



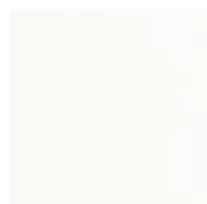
ご選択の色柄

扉



ブルーグレーオーク柄(AV)

ユニット



しっくりホワイト柄(PY)

扉柄 バリエーション



ウォールナット柄
[TY]



チェリー柄
[CY]



グレージュアッシュ柄
[RV]



イデアオーク柄
[EV]



メープル柄
[JY]



ホワイトアッシュ柄
[GY]



ブラックオーク柄
[DV]



ネイビーオーク柄
[NV]



ブルーグレーオーク柄
[AV]



ホワイトオーク柄
[WY]



しっくりホワイト柄
[PY]



鏡面ホワイト柄
[WV]



ガラス扉
(スモーク色)

ユニット柄 バリエーション



ブラックオーク柄
[DV]



ウォールナット柄
[TY]



チェリー柄
[CY]



イデアオーク柄
[EV]



メープル柄
[JY]



しっくりホワイト柄
[PY]

収納サイズ の目安 (単位: mm)

※収納イメージは奥行き280の場合です。

A4ファイルボックス



約幅100×奥行276×高さ318

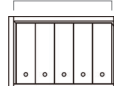
ユニット幅 430

内寸 405



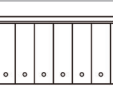
ユニット幅 550

内寸 525



ユニット幅 860

内寸 835



WEBでかんたんに
プランニングできます



プラン例のご紹介



組合せ部材一覧表

A	配線穴（有効径28mm）
B	固定用木栓（建築工用）

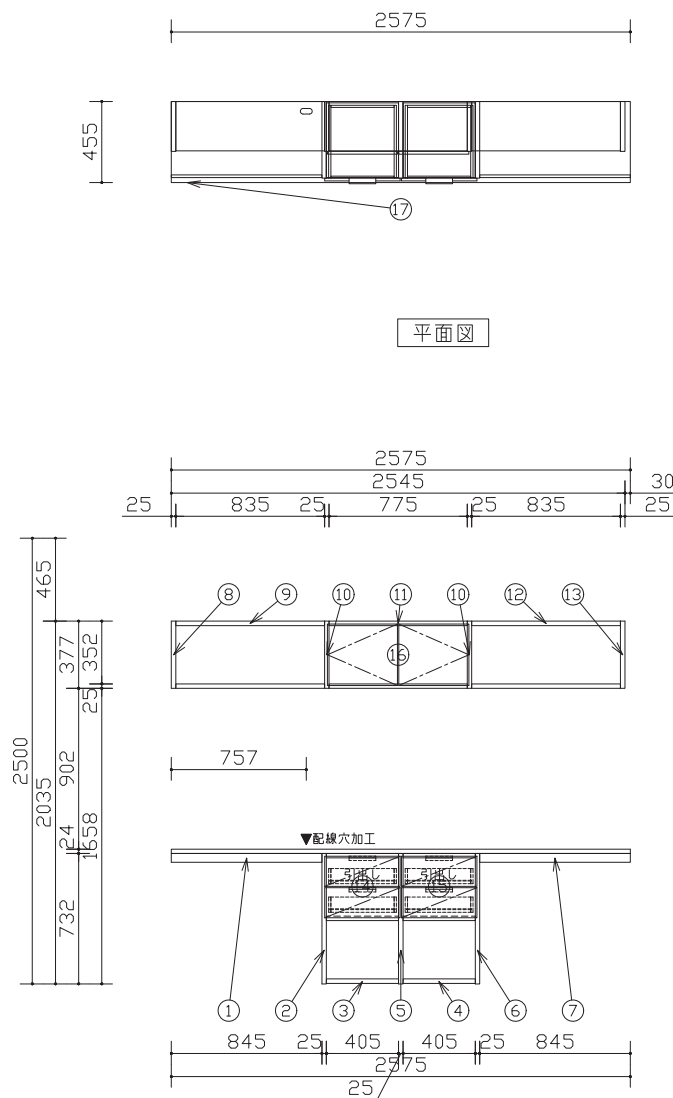
No	品名	品番	数	ラベル表示記号
1	カウンター受け部材	QFRIS11MPY	1	カウンター受け部材
2	方立	QFR1MW2C2E2SPY1	1	方立 - E2
3	棚板	QFR1PW042CSPYN	1	棚板 - W42S
4	棚板	QFR1PW042CSPYN	1	棚板 - W42S
5	方立	QFR1MW2C2S2SPY1	1	方立 - 22
6	方立	QFR1MW2C2S2EPY1	1	方立 - 2E
7	カウンター受け部材	QFRIS11MPY	1	カウンター受け部材
8	方立	QFR1MA1A1E1SPY1	1	ウォール方立 - AAE1
9	棚板	QFR1PA081ASPN	1	ウォール棚 - 81S
10	方立	QFR1MA1A1S1SPY2	1	ウォール方立 - AA11 2枚入り
11	棚板	QFR19P (QFR1PA081ASPN)	1	ウォール棚 - 81S 特注品（左図にて要サイズ確認）
12	棚板	QFR1PA081ASPN	1	ウォール棚 - 81S
13	方立	QFR1MA1A1S1EPY1	1	ウォール方立 - AA1E
14	2段引出し前板	QFR1DW041HM2EAV	1	2段引出し 前板
14	2段引出し本体 シルバー取手用	QFR1D041CHC2SWA	1	2段引出し 本体
15	2段引出し前板	QFR1DW041HM2EAV	1	2段引出し 前板
15	2段引出し本体 シルバー取手用	QFR1D041CHC2SWA	1	2段引出し 本体
16	木扉	QFR19T (QFR1TW0810EAV1)	1	木扉 両開き 特注品（左図にて要サイズ確認）
17	集成材カウンター	QFR19KY (QFR1K27HHCUYWH)	1	集成材カウンター WH柄 特注品（左図にて要サイズ確認）
* 18	木扉H123・両開き用部品	QFR1S001WW11	1	木扉用部品 両開き用
* 19	サポートランナー	QFR19R (QFR1R25HHLS)	1	サポートランナー 特注品（左図にて要サイズ確認）

主な仕様

- ・基本商品 : キュビオス
- ・扉 色柄 : ブルーグレーオーク柄（AV）
- ・本体色柄 : しっくりホワイト柄（PY）
- ・組み合わせサイズ : W2575 × D461 × H2035
- ・木扉 : 化粧シート貼りパーチクルボード
- ・ガラス扉 : ガラス部：ガラス＋飛散防止フィルム スモーク色
フレーム部：アルミ押出し品グレー塗装仕上げ
- ・本体内装 : 化粧シート貼りパーチクルボード

*印の商品は、図面表示しておりません

- ・図面の商品幅寸法は誤差を含まない寸法です。施工時の仕上がりは図面寸法よりも大きく仕上がる場合があります。（目安：1ユニット当たり 0.5～1.0mm程度）
- ・ユニットを設置するために、天井と側面（左右どちらか一方）にクリアランスが必要です。（すべてのユニット 天井：15mm以上、ウォールユニット 側面：30mm以上）
- ・カウンターの図面表記寸法は製品仕上がり寸法で、チリを含んでいます。
- ・プラン左右の方立に配線穴はありません。必要に依り現場開口を行うことは可能です。



07-2ワークスペース

Panasonic

キュビオスカatalogプラン07-2
CUBIOS 扉柄 ブルーグレーオーク柄（AV）
本体柄 しっくりホワイト柄（PY）

縮 尺

1 / 30

代理
店
様
名

ご担当

販
売
店
様
名

ご担当

担
当

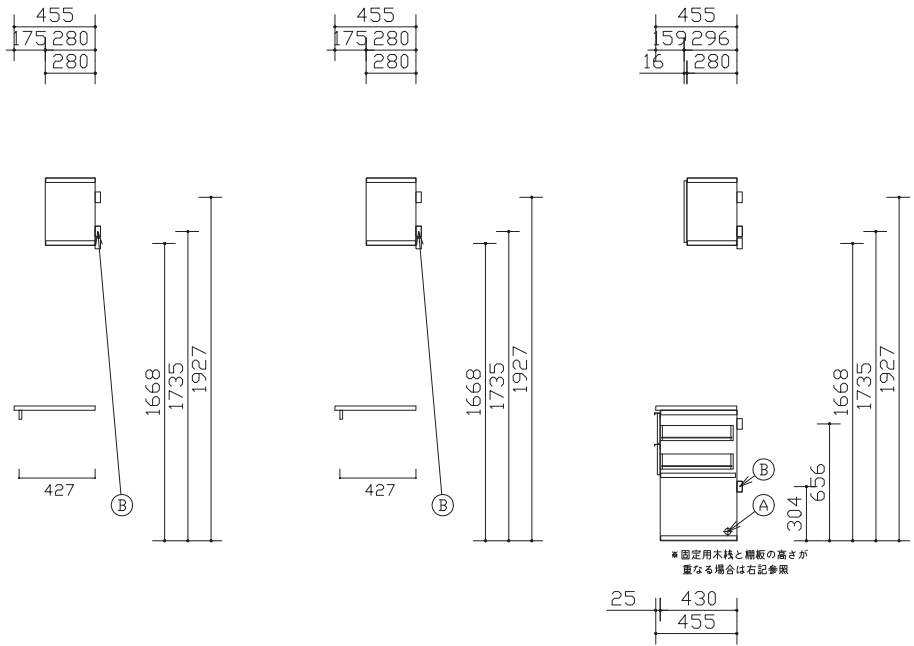
図 番

WYCR9A

組合せ部材一覧表

No	品名	品番	数	ラベル表示記号
※ 20	説明書セット	QFRIS002S	1	説明書セット

※印の商品は、図面表示しておりません



※ 固定用木枠と棚板の高さが重なる場合は、固定用木枠の高さを調整してください。
最下段：棚板天端から下方へ76mmが木枠中心、最上段：棚板天端から上方へ52mmが木枠中心
図面は組み合わせの参考例です
見積書もあわせてご確認ください。

07-2ワークスペース

断面図

Panasonic	キュビオスカatalogプラン07-2 CUBIOS 扉柄 ブルーグレーオーク柄 (AV) 本体柄 しっくいホワイト柄 (PY)	縮 尺	代理店様名 ご担当	販売店様名 ご担当	担 当	図 番 WYCR9A
		1 / 3 0				

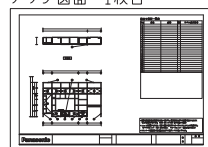
施工補助図

施工前に必ずご確認ください。

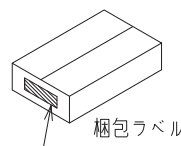
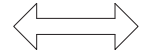
①搬入・開梱手順について

プラン図面 および 梱包ラベルに示しているラベル表示記号にて部材照合の上、ラベル色の順に、搬入・開梱・組立して下さい。

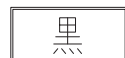
プラン図面 1枚目



ラベル表示記号
にて照合



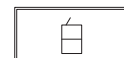
ラベル色



方立、棚板、背板



カウンター、フィラー



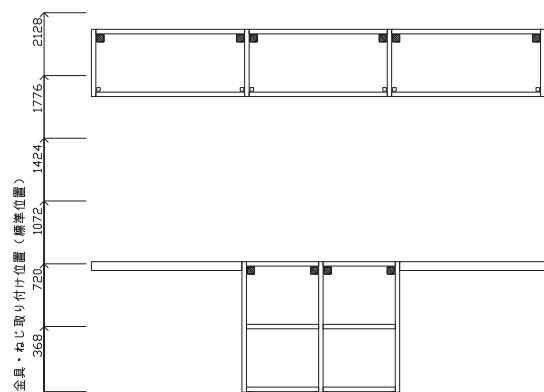
扉、引出し

②固定棚推奨位置・電源取り出し位置について

コンセントの取付位置は推奨位置になります。追加棚板と同じ高さに設置すると、コンセントが使用しづらくなりますのでご注意ください。

【参考】金具・ねじ取り付け位置（標準位置）

●	受け金具+ねじ (固定棚などに使用)	
□	ジョイントピン (大)	
■	ジョイントピン (小)	



07-2ワークスペース

組合せ部材一覧表

No	品名	品番	数	ラベル表示記号
1	カウンター受け部材	QFR1S11MPY	1	カウンター受け部材
2	方立	QFR1MW2C2E2SPY1	1	方立 - E2
3	棚板	QFR1PW042CSPYN	1	棚板 - W42S
4	棚板	QFR1PW042CSPYN	1	棚板 - W42S
5	方立	QFR1MW2C2S2SPY1	1	方立 - 22
6	方立	QFR1MW2C2S2EPY1	1	方立 - 2E
7	カウンター受け部材	QFR1S11MPY	1	カウンター受け部材
8	方立	QFR1MA1A1E1SPY1	1	ウォール方立 - AAE1
9	棚板	QFR1PA081ASPYN	1	ウォール棚 - 81S
10	方立	QFR1MA1A1S1SPY2	1	ウォール方立 - AA11 2枚入り
11	棚板	QFR19P (QFR1PA081ASPYN)	1	ウォール棚 - 81S 特注品（左図にて要サイズ確認）
12	棚板	QFR1PA081ASPYN	1	ウォール棚 - 81S
13	方立	QFR1MA1A1S1EPY1	1	ウォール方立 - AA1E

Panasonic

キュービオスカタログプラン07-2

CUBIOS 扉柄 ブルーグレーオーク柄（AV）

本体柄 しっくいホワイト柄（PY）

縮 尺

1 / 30

代理
店
様
名

ご担当

販
売
店
様
名

ご担当

担
当

図 番

WYCR9A

■コンセント開口寸法

トリプルコンセント 品番:QFR1Q00C0 (G) 接地付きダブルコンセント 品番:QFR1Q00C1 (G)	TV端子付きコンセント 品番:QFR1Q00C2 (G) TELモジュラ付きコンセント 品番:QFR1Q00C3 (G) LAN付きコンセント 品番:QFR1Q00C4 (G)	マルチメディアコンセント 品番:QFR1Q00C5 (G) マルチメディアコンセント (CS対応) 品番:QFR1Q00C6 (G)

※各ユニットでの加工位置はプラン図をご確認下さい。

※背板にコンセントを設置する場合、背板の開口形状と同じ形状で、その背面の壁にも開口加工を行ってください。

■電気工事について

- ・電気配線工事は、「電気設備技術基準」や「内線規程」に従って確実に行ってください。
- ・配線工事は電気工事士の資格が必要です。
- ・本体取り付け前にあらかじめ、指定位置に適用電線・ケーブルを配線して下さい。

■コンセントを付ける場合

① 抜コ ンセ 止セ メント	定格	15A 125V	③ C A T 5 E	適用 モジュラプラグ	FCC規格Part 68に規定する モジュラプラグ (8極8心) および同等品
	適合規格	電気用品安全法 (特定電気用品)		適用電線	4対非シールドツイストペアケーブル (CTA5E) (CAT5E対応UTPケーブル) 心線径 銅単線: AWG24 (φ0.5)
	適合規格	JIS C8303 (配線用差込接続器)			
	適合電線	600Vビニル絶縁電線 (1V)、600Vビニルシース ケーブル (VVF) φ1.6、φ2単線専用			
② テレ ビタ ーミ ナ ル	適用周波数帯	10MHz~3224MHz	④ T E L	適用 モジュラプラグ	FCC規格Part 68に規定する モジュラプラグ (6極2心) および同等品
	適合コネクタ	JE1TA (RC-5221A) 適合 高周波同軸C13形コネクタ JE1TA (RC-5223B) 適合 高周波同軸C15形コネクタ		適用電線	2対カッド型PVC屋内線 2対電子ボタ電話用ケーブル φ0.4~φ0.65 Cu (銅) 単線専用 [推奨電線φ0.5~φ0.65]
	適合ケーブル	高周波同軸ケーブル 特性インピーダンス75Ω型: S-5C-FB			
	配線本数	1本 (入力)			
	電流通過端子	入力 (1N) - TV接続口 (アウトレット)			

■電源線、情報線対応表

	QFR1Q00C0 (G)	QFR1Q00C1 (G)	QFR1Q00C2 (G)	QFR1Q00C3 (G)	QFR1Q00C4 (G)	QFR1Q00C5 (G)	QFR1Q00C6 (G)
①コンセント	○	○	○	○	○	○	○
②テレビターミナル	—	—	○	—	—	○	○
③CAT5E	—	—	—	—	○	○	○
④TEL	—	—	—	○	—	○	○

■納まり部材の取り合い

口各納まり部材の納まり図

		壁との取り合い			側面 (開放面)
		納まり部材 なし	目地棒	開口 フィラー	
上部	天井 フィラー				
	目地棒				
	納まり 部材 なし				
下部	フロア ユニット				
	ウォール ユニット・ フロート ユニット				

Panasonic

キュービオスカタログプラン07-2
CUBIOS 扉柄 ブルーグレーオーク柄 (AV)
本体柄 しっくいホワイト柄 (PY)

縮 尺

1 / 30

代理店
様名

ご担当

販売店
様名

ご担当

担
当

図 番

WYCR9A

御 参 考 見 積 書

出力日 : 2023/02/22 **Panasonic**

(件名) キュビオスカタログプラン07ー3

見積日	物件No	提案No
2023/02/22	J97R3	WYCSEA

会社名	
担当者	

合計金額	(税抜)	¥224,500	(税率10%)
	(税込)	¥246,950	

内訳	金額	内訳	金額
[収納] ◆キュビオス(2021年10月発売)	224,500		

見積条件

- 本見積書の有効期限は、見積日付より3ヵ月です。
- ご発注・お問い合わせには、お名前(フルネーム)・物件NOをお申し付け下さい。
- 本見積金額はメーカー希望小売価格です。消費税・工事費が含まれておりません。
- 『安全に関するご注意』として、カタログ・施工説明書を必ずご覧下さい。
- 現場の状況により、お見積の内容・金額が変わることがあります。

備考

受注生産品・Uオーダー品の受注後のキャンセルは、別途キャンセル料が発生いたします。あらかじめご了承下さい。

建築条件

内訳金額は、メーカー希望小売価格(税抜)です。

見積明細書

見積日	物件No	提案No
2023/02/22	J97R3	WYCSEA

Panasonic

(件名) キュビオスカタログプラン07-3

出力日: 2023/02/22

担当者

No	デザイン	品番	品名	サイズ (m/m)	数量	単価	金額	備考
			収納					
■			◆キュビオス (2021年10月発売)					
			07-3ワークスペース キュビオス 2021年10月発売 ブルーグレーオーク柄 (AV)					
		QFR1K16WHFMSPY	◆カウンターW1650D416間仕切PY	1680 X 466 X 18	1	30,700	30,700	*
		QFR1MM3F3E3SPY1	◆方立H3D416間仕切3E3SPY1枚	25 X 416 X 1084	1	17,400	17,400	*
		QFR1MM3F3S3EPY1	◆方立H3D416間仕切3S3EPY1枚	25 X 416 X 1084	1	17,400	17,400	*
		QFR1MM3F3S3SPY1	◆方立H3D416間仕切3S3SPY1枚	25 X 416 X 1084	2	20,800	41,600	*
		QFR1PM053FSPYN	◆棚W550H3D416間仕切PY	525 X 410 X 25	3	27,500	82,500	*
		QFR1S001WS11	◆木扉H123・片開き用部品1セット		3	2,900	8,700	*
		QFR1TW0510EAV1	◆木扉W550H1片開き鍵無AV1枚	543 X 15 X 345	3	8,700	26,100	*
		QFR1S002S	◆説明書セット		1	100	100	*
(小計)							224,500	
(商品小計)							224,500	
商品合計						(税抜)	224,500	
総合計						(税抜)	224,500	
						(税込)	246,950	(税率10%)

システムファニチャー キュビオス 無印良品 収納提案サービスのご紹介

MUJI SUPPORTが キュビオスプランをサポート

無印良品のインテリアアドバイザーが
キュビオスにぴったりな
収納用品をご提案します。

キュビオス
MUJI SUPPORT
専用ページ

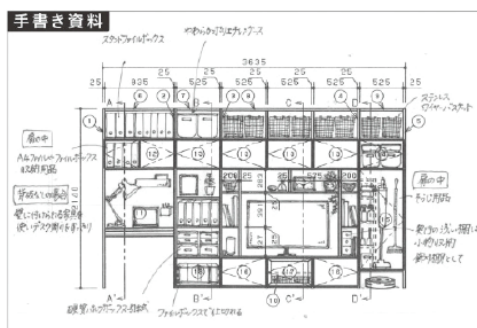


サポート内容について

ご提案のキュビオスプランに合わせて、
おすすめの収納グッズや小物を
手書きまたはCGで
ご提案させていただきます。

MUJI SUPPORTからのご提案例

手書き
資料



CG



MUJI SUPPORT相談可能店舗(全国約40ヶ所)

相談可能店舗はキュビオスのWEBページ「無印良品 MUJI SUPPORT」
もしくは「MUJI SUPPORT」専用ページでご確認ください。

近くに対応店舗がない場合は、Zoomにてオンライン相談会も実施しております。

お申込
方法

無印良品 MUJI SUPPORTは、右記二次元コードよりご予約をお願いいたします。
「MUJI SUPPORT」専用ページ(くらしの相談→収納の相談)のお申込みフォームにて、
「①キュビオスのプラン図面」「②お部屋の図面」の2点をアップロードいただき、
ご相談内容欄へ「キュビオス収納相談」とご入力ください。





Life with CUBIOS

ご提案プラン

プランサイズ

幅 : 1680mm

高さ : 1102mm

ユニット奥行 : 416mm

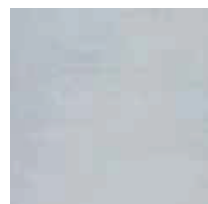
ユニット種類

間仕切り収納用

※左図はユニットのみの表示になります。
オプションでご選択される扉などは表示されません。

ご選択の色柄

扉



ブルーグレーオーク柄(AV)

ユニット



しっくりホワイト柄(PY)

扉柄 バリエーション



ユニット柄 バリエーション



収納サイズ の目安 (単位: mm)

※収納イメージは奥行き280の場合です。



WEBでかんたんに
プランニングできます



プラン例のご紹介



組合せ部材一覧表

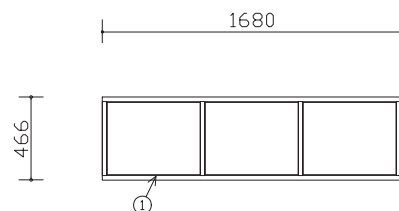
No	品名	品番	数	ラベル表示記号
1	シートカウンター	QFR1K16WHFMSPY	1	棚仕切カウンター
2	方立	QFR1MM3F3E3SPY1	1	棚仕切方立 - E3
3	方立	QFR1MM3F3S3EPY1	1	棚仕切方立 - 3E
4	方立	QFR1MM3F3S3SPY1	2	棚仕切方立 - 3S
5	棚板	QFR1PM053FSPYN	3	棚仕切棚 - 53S
* 6	木扉H123・片開き用部品	QFR1S001WS11	3	木扉用部品
* 7	木扉	QFR1TW0510EAV1	3	木扉
* 8	説明書セット	QFR1S002S	1	説明書セット

主な仕様

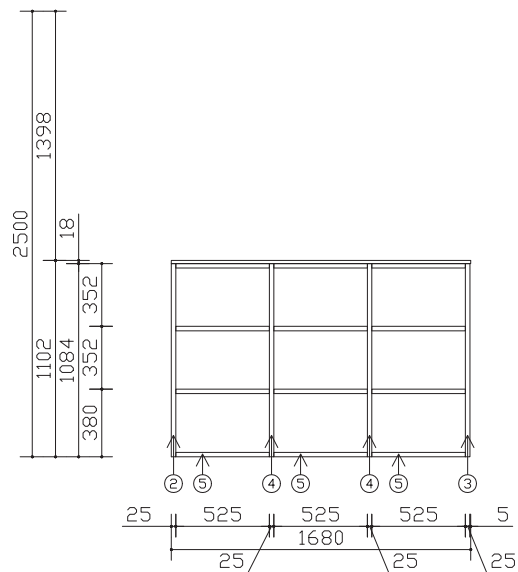
・基本商品 : キュビオス

- ・扉 色柄 : ブルーグレーオーク柄 (AV)
- ・本体色柄 : しっくいホワイト柄 (PY)
- ・組み合わせサイズ: W1680 × D466 × H1102
- ・木扉 : 化粧シート貼りパチクルボード
- ・ガラス扉 : ガラス部: ガラス+飛散防止フィルム スモーク色
フレーム部: アルミ押出し品グレー塗装仕上げ
- ・本体内装 : 化粧シート貼りパチクルボード

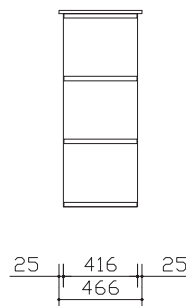
*印の商品は、図面表示していません



平面図



07-3 ワークスペース



断面図

*固定用木枠と棚板の高さが重なる場合は、固定用木枠の高さを調整してください。
最下段: 棚板天端から下方へ76mmが木枠中心、最上段: 棚板天端から上方へ52mmが木枠中心

- ・図面の商品幅寸法は誤差を含まない寸法です。施工時の仕上がりは図面寸法よりも大きく仕上がる場合があります。(目安: 1ユニット当たり 0.5~1.0mm程度)
- ・ユニットを設置するために、天井と側面(左右どちらか一方)にクリアランスが必要です。(すべてのユニット 天井: 15mm以上、ウォールユニット 側面: 30mm以上)
- ・カウンターの図面表記寸法は製品仕上がり寸法で、チリを含んでいます。
- ・プラン左右の方立に配線穴はありません。必要に応じ現場開口を行うことは可能です。

Panasonic

キュビオスカタログプラン07-3

CUBIOS 扉柄 ブルーグレーオーク柄 (AV)

本体柄 しっくいホワイト柄 (PY)

縮 尺

1 / 30

代理店
様名

ご担当

販売店
様名

ご担当

担
当

図 番

WYCSEA

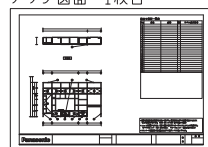
施工補助図

施工前に必ずご確認ください。

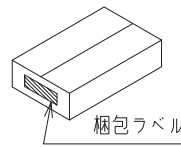
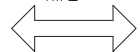
①搬入・開梱手順について

プラン図面 および 梱包ラベルに示しているラベル表示記号にて部材照合の上、ラベル色の順に、搬入・開梱・組立して下さい。

プラン図面 1枚目



ラベル表示記号
にて照合



ラベル色



方立、棚板、背板



カウンター、フィラー



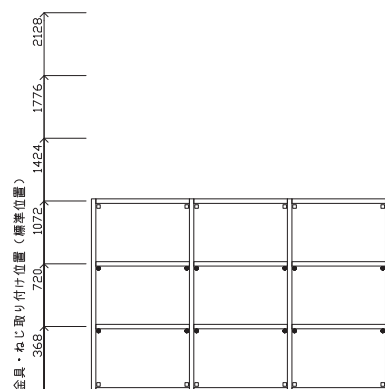
扉、引出し

②固定棚推奨位置・電源取り出し位置について

コンセントの取付位置は推奨位置になります。追加棚板と同じ高さに設置すると、コンセントが使用しづらくなりますのでご注意ください。

【参考】金具・ねじ取り付け位置（標準位置）

●	受け金具+ねじ (固定棚などに使用)	
□	ジョイントピン (大)	
■	ジョイントピン (小)	



07-3ワークスペース

組合せ部材一覧表

No	品名	品番	数	ラベル表示記号
1	シートカウンター	QFR1K16WHFMSPY	1	簡仕切カウンター
2	方立	QFR1MM3F3E3SPY1	1	簡仕切方立 - E3
3	方立	QFR1MM3F3S3EPY1	1	簡仕切方立 - 3E
4	方立	QFR1MM3F3S3SPY1	2	簡仕切方立 - 33
5	棚板	QFR1PM053FSPYN	3	簡仕切棚 - 53S

Panasonic

キュービオスカタログプラン07-3

CUBIOS 扉柄 ブルーグレーオーク柄 (AV)

本体柄 しっくいホワイト柄 (PY)

縮 尺

1 / 3 0

代理
店
様
名

ご担当

販
売
店
様
名

ご担当

担
当

図 番

WYCSEA

■コンセント開口寸法

トリプルコンセント 品番:QFR1Q00C0 (G) 接地付きダブルコンセント 品番:QFR1Q00C1 (G)	TV端子付きコンセント 品番:QFR1Q00C2 (G) TELモジュラ付きコンセント 品番:QFR1Q00C3 (G) LAN付きコンセント 品番:QFR1Q00C4 (G)	マルチメディアコンセント 品番:QFR1Q00C5 (G) マルチメディアコンセント (CS対応) 品番:QFR1Q00C6 (G)

※各ユニットでの加工位置はプラン図をご確認下さい。

※背板にコンセントを設置する場合、背板の開口形状と同じ形状で、その背面の壁にも開口加工を行ってください。

■電気工事について

- ・電気配線工事は、「電気設備技術基準」や「内線規程」に従って確実に行ってください。
配線工事は電気工事士の資格が必要です。
- ・本体取り付け前にあらかじめ、指定位置に適用電線・ケーブルを配線して下さい。

■コンセントを付ける場合

① 抜コ ン 止 め ソ ツ	定格	15A 125V	③ C A T 5 E	適用 モジュラプラグ	FCC規格Part 68に規定する モジュラプラグ (8極8心) および同等品
	適合規格	電気用品安全法 (特定電気用品)		適用電線	4対非シールドツイストペアケーブル (CTA5E) (CAT5E対応UTPケーブル) 心線径 銅単線: AWG24 (φ0.5)
	適合規格	JIS C8303 (配線用差込接続器)			
	適合電線	600Vビニル絶縁電線 (1V)、600Vビニルシース ケーブル (VVF) φ1.6、φ2単線専用			
② テ レ ビ タ ー ミ ナ ル	適用周波数帯	10MHz~3224MHz	④ T E L	適用 モジュラプラグ	FCC規格Part 68に規定する モジュラプラグ (6極2心) および同等品
	適合コネクタ	JE1TA (RC-5221A) 適合 高周波同軸C13形コネクタ JE1TA (RC-5223B) 適合 高周波同軸C15形コネクタ		適用電線	2対カッド型PVC屋内線 2対電子ボタ電話用ケーブル φ0.4~φ0.65 Cu (銅) 単線専用 [推奨電線φ0.5~φ0.65]
	適合ケーブル	高周波同軸ケーブル 特性インピーダンス75Ω型: S-5C-FB			
	配線本数	1本 (入力)			
	電流通過端子	入力 (IN) - TV接続口 (アウトレット)			

■電源線、情報線対応表

	QFR1Q00C0 (G)	QFR1Q00C1 (G)	QFR1Q00C2 (G)	QFR1Q00C3 (G)	QFR1Q00C4 (G)	QFR1Q00C5 (G)	QFR1Q00C6 (G)
①コンセント	○	○	○	○	○	○	○
②テレビターミナル	—	—	○	—	—	○	○
③CAT5E	—	—	—	—	○	○	○
④TEL	—	—	—	○	—	○	○

■納まり部材の取り合い

口各納まり部材の納まり図

		壁との取り合い			側面 (開放面)
		納まり部材 なし	目地棒	開口 フィラー	
上部	天井 フィラー				
	目地棒				
	納まり 部材 なし				
下部	フロア ユニット				
	ウォール ユニット・ フロート ユニット				

Panasonic

キュービオスカタログプラン07-3

CUBIOS 扉柄 ブルーグレーオーク柄 (AV)
本体柄 しっくいホワイト柄 (PY)

縮 尺

1 / 30

代理
店
様
名

ご担当

販
売
店
様
名

ご担当

担
当

図 番

WYCSEA