

# 御 参 考 見 積 書

出力日 : 2022/07/05 **Panasonic**

( 件名 ) キュビオスカタログプラン 0 2 - 4

見積日	物件No	提案No
2022/07/01	J97R3	WYA3UA

会社名	
担当者	

合計金額	( 税抜 )	¥317,700
	( 税込 )	¥349,470 ( 税率 1 0 % )

内訳	金額	内訳	金額
[収納] キュビオス ( 2 0 2 1 年 1 0 月 発 売 )	317,700		

## 見積条件

本見積書の有効期限は、見積日付より3ヵ月です。  
ご発注・お問い合わせには、お名前(フルネーム)・物件NOをお申し付け下さい。  
本見積金額はメーカー希望小売価格です。消費税・工事費が含まれておりません。  
『安全に関するご注意』として、カタログ・施工説明書を必ずご覧下さい。  
現場の状況により、お見積の内容・金額が変わることがあります。

## 備考

受注生産品・Uオーダー品の受注後のキャンセルは、別途キャンセル料が発生いたします。  
あらかじめご了承下さい。

## 建築条件

--

内訳金額は、メーカー希望小売価格(税抜)です。

# 見積明細書

見積日	物件No	提案No
2022/07/01	J97R3	WYA3UA

**Panasonic**

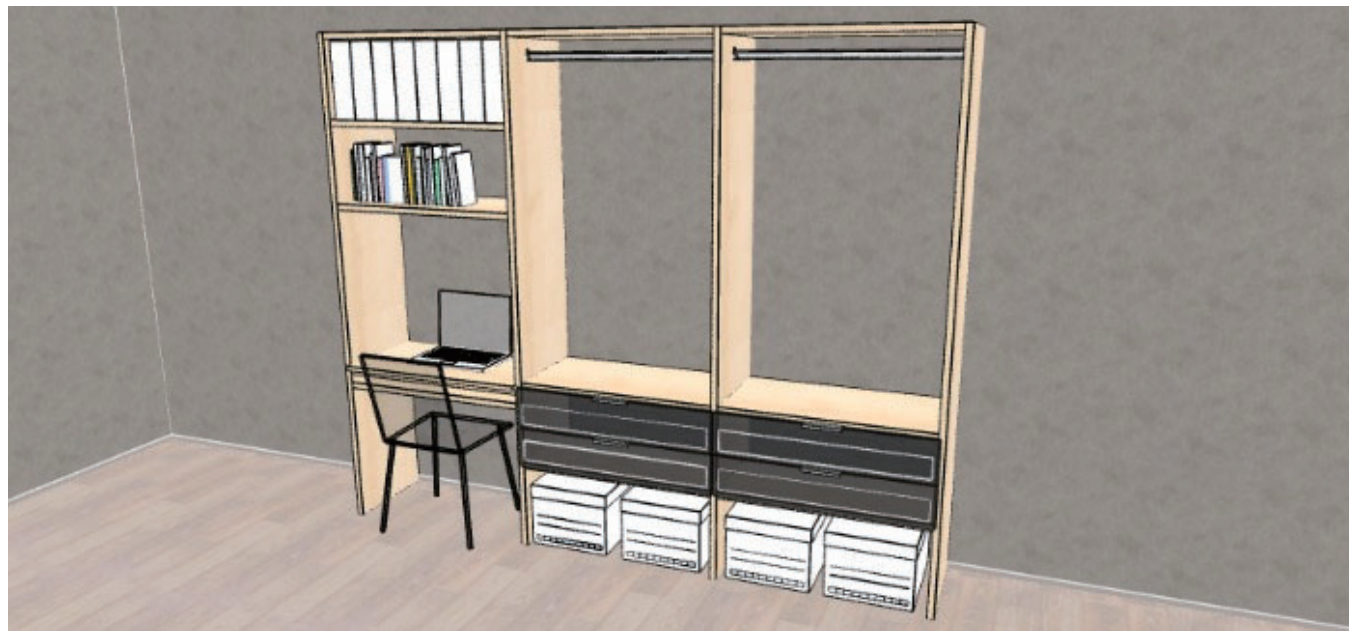
(件名) キュビオスカタログプラン02-4

担当者

出力日: 2022/07/05

No	デザイン	品番	品名	サイズ(m/m)	数量	単価	金額	備考
<b>収納</b>								
■ キュビオス(2021年10月発売)								
02-4主寝室・クローゼット キュビオス 2021年10月発売 ブラックオーク柄(DV)								
		QFR1PC086CQJYN	棚W860H6D430オープンデJY	835 X 427 X 25	1	39,900	39,900	*
		QFR1K08VVCASJY	カウンターW860D430オデスJY	835 X 455 X 18	1	16,900	16,900	*
		QFR1PC086CKJYN	棚W860H6D430衣類側面KJY	835 X 427 X 25	1	32,100	32,100	*
		QFR1DW081HM2EDV	2段引出し前板 W860 鍵無 DV	853 X 15 X 345	1	12,000	12,000	*
		QFR1D081CHC2SWA	2段引出本体 W860D430・444	810 X 409 X 85	1	34,400	34,400	*
		QFR1H081NS1	ハンガーパイプ W860	835 X 15 X 30	1	2,900	2,900	*
		QFR1PC086CKJYN	棚W860H6D430衣類側面KJY	835 X 427 X 25	1	32,100	32,100	*
		QFR1DW081HM2EDV	2段引出し前板 W860 鍵無 DV	853 X 15 X 345	1	12,000	12,000	*
		QFR1D081CHC2SWA	2段引出本体 W860D430・444	810 X 409 X 85	1	34,400	34,400	*
		QFR1H081NS1	ハンガーパイプ W860	835 X 15 X 30	1	2,900	2,900	*
		QFR1MW6C6E6SJY1	方立H6D430フロア6E6SJY1枚	25 X 430 X 2140	1	22,900	22,900	*
		QFR1MW6C6S6WJY1	方立H6D430フロア6S6WJY1枚	25 X 430 X 2140	1	26,100	26,100	*
		QFR1MW6C6W6EJY1	方立H6D430フロア6W6EJY1枚	25 X 430 X 2140	1	22,900	22,900	*
		QFR1MW6C6W6WJY1	方立H6D430フロア6W6WJY1枚	25 X 430 X 2140	1	26,100	26,100	*
		QFR1S002S	説明書セット		1	100	100	*
<b>(小計)</b>							<b>317,700</b>	
<b>(商品小計)</b>							<b>317,700</b>	
<b>商品合計</b>						<b>(税抜)</b>	<b>317,700</b>	
<b>総合計</b>						<b>(税抜)</b>	<b>317,700</b>	
						<b>(税込)</b>	<b>349,470</b>	

(税率10%)



Life with CUBIOS

ご提案プラン

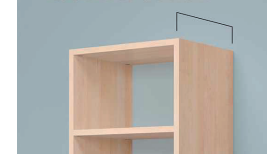
プランサイズ

幅 : 2605mm  
高さ : 2140mm  
奥行 : 430mm

ユニット種類

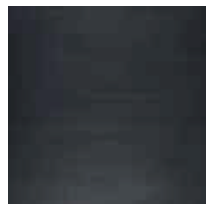
背板なし

430mm (背板なし)



ご選択の色柄

扉



ブラックオーク柄(DV)

ユニット



メイプル柄(JY)

扉柄 バリエーション



ユニット柄 バリエーション



収納サイズ の目安 (単位: mm)

※収納イメージは奥行280の場合です。



WEBでかんたんに  
プランニングできます



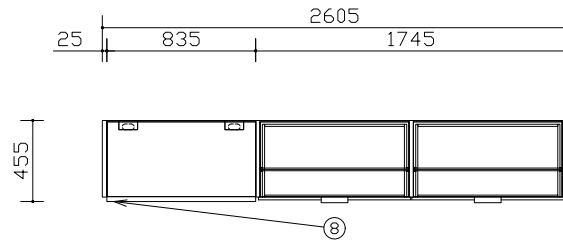
プラン例のご紹介



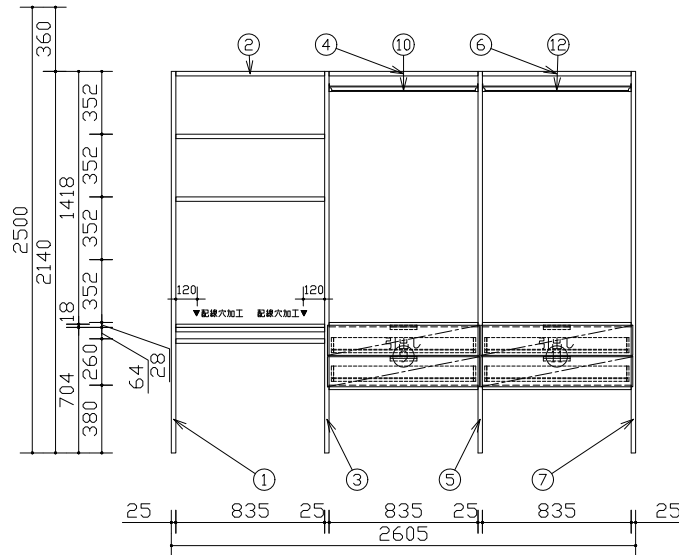
組合せ部材一覧表

A	配線穴（有効径28mm）
B	固定用木柱（建築工専用）

No	品名	品番	数	備考
1	方立	QFR1MW6C6E6SJY1	1	
2	棚板	QFR1PC086CQJYN	1	
3	方立	QFR1MW6C6S6WJY1	1	
4	棚板	QFR1PC086CKJYN	1	
5	方立	QFR1MW6C6W6WJY1	1	
6	棚板	QFR1PC086CKJYN	1	
7	方立	QFR1MW6C6W6EJY1	1	
8	シートカウンター	QFR1K08VVVCASJY	1	色柄：メープル
9	2段引出し前板	QFR1DW081HM2EDV	1	
9	2段引出し本体	QFR1D081CHC2SWA	1	
10	ハンガーパイプ	QFR1H081NS1	1	
11	2段引出し前板	QFR1DW081HM2EDV	1	
11	2段引出し本体	QFR1D081CHC2SWA	1	
12	ハンガーパイプ	QFR1H081NS1	1	
* 13	説明書セット	QFR1S002S	1	



平面図



02-4主寝室・クローゼット

主な仕様

- ・基本商品 : キュビオス
- ・本体色柄 : メープル柄 (JY)
- ・扉色柄 : ブラックオーク柄 (DV)
- ・組み合わせサイズ: W2605 × D461 × H2140
- ・木扉 : 化粧シート貼りパーティクルボード
- ・ガラス扉 : ガラス部: ガラス+飛散防止フィルム  
フレーム部: アルミ押し出し品グレー塗装仕上げ
- ・本体内装 : 化粧シート貼りパーティクルボード

\*印の商品は、図面表示しておりません

- ・図面の商品幅寸法は誤差を含まない寸法です。施工時の仕上がりは図面寸法よりも大きく仕上がる場合があります。(目安:1ユニット当たり 0.5~1.0mm程度)
- ・ユニットを設置するために、天井と側面(左右どちらか一方)にクリアランスが必要です。(すべてのユニット 天井:15mm以上、ウォールユニット 側面:30mm以上)
- ・カウンターの図面表記寸法は製品仕上がり寸法で、チリを含んでいます。

Panasonic

キュビオスカタログプラン02-4  
CUBIOS メープル柄 (JY)  
ブラックオーク柄 (DV)

縮尺  
1/30

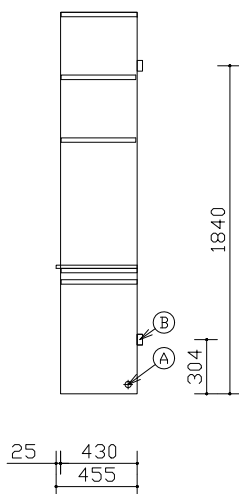
代理店様名  
ご担当

販売店様名  
ご担当

担当

図番  
WYA3UA

A	配線穴 (有効径28mm)
B	固定用木栓 (建築工専用)



02-4主寝室・クローゼット

断面図

図面は組み合わせの参考例です  
見積書もあわせてご確認ください。

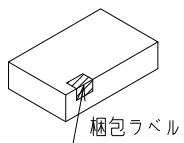
Panasonic	キュービオスカタログプラン02-4	縮尺	代理店様名	ご担当	販売店様名	ご担当	担当	図番
	CUBIOSメープル柄 (JY) ブラックオーク柄 (DV)	1 / 30						WYA3UA

施工補助図

施工前に必ずご確認ください。

①搬入・開梱手順について

下順で搬入・開梱・組立して下さい。



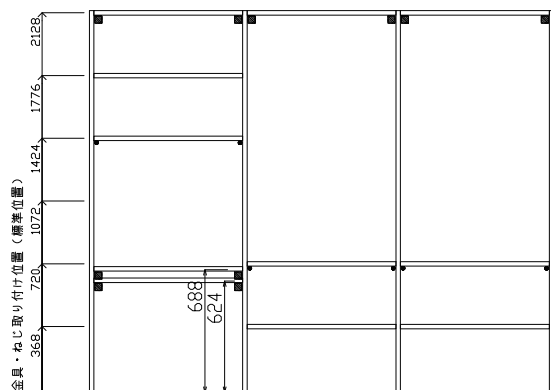
- ・方立                      ・カウンター              ・扉
- ・棚板                      ・フィルター              ・引出し
- ・背板

②固定棚推奨位置・電源取り出し位置について

コンセントの取付位置は推奨位置になります。追加棚板と同じ高さに設置すると、コンセントが使用しづらくなりますのでご注意ください。

【参考】金具・ねじ取り付け位置（標準位置）

- 固定棚 (受け部材+ねじ)
- ジョイントピン (大)
- ジョイントピン (小)



02-4主寝室・クローゼット

組合せ部材一覧表

No	品名	品番	数	備考
1	方立	QFR1MW6C6E6SJY1	1	
2	棚板	QFR1PC086CQJYN	1	
3	方立	QFR1MW6C6S6WJY1	1	
4	棚板	QFR1PC086CKJYN	1	
5	方立	QFR1MW6C6W6WJY1	1	
6	棚板	QFR1PC086CKJYN	1	
7	方立	QFR1MW6C6W6EJY1	1	

Panasonic

キュービオスカタログプラン02-4  
CUBIOS ブラックオーク柄 (DV)  
メープル柄 (JY)

縮尺  
1 / 30

代理店様名  
ご担当

販売店様名  
ご担当

担当

図番  
WYA3UA

■コンセント開口寸法

トリプルコンセント 品番:QFR1Q00C0 (G) 接地付きダブルコンセント 品番:QFR1Q00C1 (G)	TV端子付きコンセント 品番:QFR1Q00C2 (G) TELモジュラ付きコンセント 品番:QFR1Q00C3 (G) LAN付きコンセント 品番:QFR1Q00C4 (G)	マルチメディアコンセント 品番:QFR1Q00C5 (G) マルチメディアコンセント (CS対応) 品番:QFR1Q00C6 (G)

※各ユニットでの加工位置はプラン図をご確認下さい。  
※背板にコンセントを設置する場合、背板の開口形状と同じ形状で、その背面の壁にも開口加工を行ってください。

電気工事について  
・電気配線工事は、「電気設備技術基準」や「内線規程」に従って確実に行ってください。  
配線工事は電気工事士の資格が必要です。  
・本体取り付け前にあらかじめ、指定位置に適用電線・ケーブルを配線して下さい。

■コンセントを付ける場合

① 抜コ ンセ ン止 めソ ツト	定格	15A 125V	③ C A T 5 E	適用	FCC規格Part168に規定する モジュラプラグ (8極8心) および同等品	
	適合規格	電気用品安全法 (特定電気用品)		適用電線	4対非シールドツイストペアケーブル (CAT5E) (CAT5E対応UTPケーブル) 心線径 銅単線: AWG24 (φ0.5)	
	適合規格	JIS C8303 (配線用差込接続器)		④ T E L	適用	FCC規格Part168に規定する モジュラプラグ (6極2心) および同等品
	適合電線	600Vビニル絶縁電線 (1V)、600Vビニルソース ケーブル (VVF) φ1.6、φ2単線専用			適用電線	2対カット型PVC屋内線 2対電子ボックステル用ケーブル φ0.4~φ0.65 Cu (銅) 単線専用 〔推奨電線φ0.5~φ0.65〕
② テ レ ビ タ ー ミ ナ ル	適応周波数帯	10MHz~3224MHz	④ T E L	適用	FCC規格Part168に規定する モジュラプラグ (6極2心) および同等品	
	適合コネクタ	JEITA (RC-5221A) 適合 高周波同軸C13形コネクタ JEITA (RC-5223B) 適合 高周波同軸C15形コネクタ		適用電線	2対カット型PVC屋内線 2対電子ボックステル用ケーブル φ0.4~φ0.65 Cu (銅) 単線専用 〔推奨電線φ0.5~φ0.65〕	
	適合ケーブル	高周波同軸ケーブル 特性インピーダンス75Ω型: S-5C-FB				
	配線本数	1本 (入力)				
	電流通過端子	入力 (1N) - TV接続口 (7アウトレット)				

■電源線、情報線対応表

	QFR1Q00C0 (G)	QFR1Q00C1 (G)	QFR1Q00C2 (G)	QFR1Q00C3 (G)	QFR1Q00C4 (G)	QFR1Q00C5 (G)	QFR1Q00C6 (G)
①コンセント	○	○	○	○	○	○	○
②テレビターミナル	-	-	○	-	-	○	○
③CAT5E	-	-	-	-	○	○	○
④TEL	-	-	-	○	-	○	○

■納まり部材の取り合い

□各納まり部材の納まり図

		壁との取り合い			側面 (開放面)
		納まり部材 なし	目地棒	間口 フィルター	
天井 フィルター					
	上部	目地棒			
		納まり部材 なし			
フロア ユニット					
	ウォール ユニット・ フロート ユニット				

Panasonic

キュービオスカタログプラン02-4  
CUBIOS ブラックオーク柄 (DV)  
メープル柄 (JY)

縮尺  
1 / 30

代理店  
様名

ご担当

販売店  
様名

ご担当

担  
当

図番

WYA3UA