

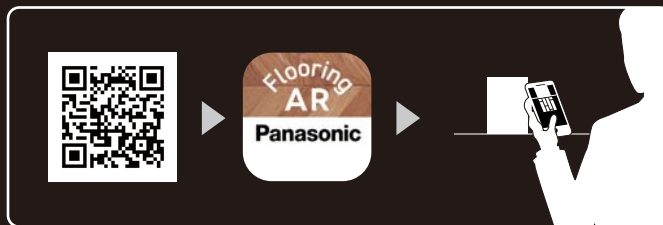
## この面がARマーカースです

### スマートフォンやタブレットで あなたのお部屋の フローリングをシミュレーション！

Flooring ARはフローリングの色替えを楽しみながら  
お部屋のドアとコーディネートが確認できる  
バーチャルアプリです。色柄は全部で33種類。  
お気に入りのフローリングを見つけましょう！

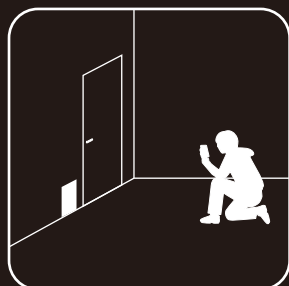
### アプリダウンロード方法

こちらのQRコードから、無料アプリ「Panasonic Flooring AR」をダウンロード  
してください。

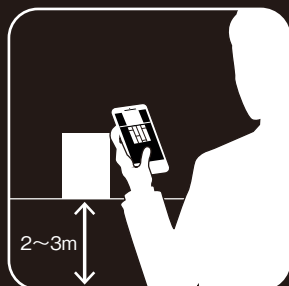


ダウンロードしたアプリを起動し、「W:突き板仕上げ」または「S:シート仕上げ」  
をタップ。カメラが表示されたら、裏表紙にかざしてください。フローリングのシミュ  
レーションがお楽しみいただけます。

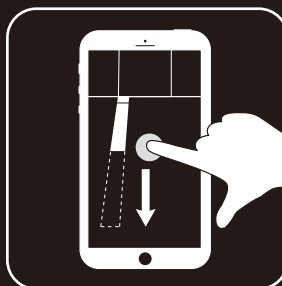
### アプリの使い方



マーカース(裏表紙)を垂直に壁に立て  
かけます。アプリを起動し、「W:突き板  
仕上げ」または「S:シート仕上げ」を  
タップ。カメラをマーカースにかざすと  
フローリングが現れます。



カメラをマーカースに向けたまま、見た  
いアングルまで下がります。  
※マーカースがカメラから逸れると、フローリ  
ングが表示できなくなります。



縦、横に広げて、フローリングのサイズ  
を調節します。



シャッターボタンを押すと、お気に入りの  
シミュレーション結果が撮影できます。

※アプリの動作環境は、Android 5以上、およびiOS 10以上を対象としております(2019年6月現在)。ご利用の端末や通信環境によっては、正常に動作しない場合がございます。あらかじめご了承ください。

## お施主様へサンプル帳をお渡しするお会社様へ

### サンプル帳の再使用に関するお願い

パナソニックグループでは、環境に配慮した活動に取り組んでいます。お手数ではございますが、  
お施主様にお渡ししたサンプル帳の引き取り・再使用をお願いいたします。

**⚠️ 安全に関するご注意** ●ワックスをご使用の際は、滑りにくい木質床用水性樹脂ワックスをお使いください。他のワックスを使用すると、滑りによる転倒の原因になります。

### ご注意

#### ■ご購入前に

●一般住宅、それに準じる居住施設、高齢者施設の屋内専用商品です。他の用途へのご使用はおやめください。●屋外および浴室内部など頻りに水分と接するところには使用しないでください。また、土足による使用はおやめください。破損の原因になります。●木質製品ですので、虫(ヒラタクイムシなど)による侵食で小さな穴があいたり、へこんだり、割れたりすることがあります。●天然木合板を使用していますので最初から裏面に虫穴がある場合がございます。●当社床材はフィルムヒーター式の床暖房には使用できません。●床本来の目的以外の出窓、壁、天井などへのご使用はお避けください。●長い廊下など(目安として5間以上になる場合)でのご使用はお避けください。突き上げ、目すぎ、反りなどの不具合が発生する場合があります。

#### ■施工上のご注意

●商品に同梱しております施工説明書・施工ポイントをお読みの上施工してください。施工説明書・施工ポイントが入っていない梱包がございます。必要な場合は該当品番の施工説明書・施工ポイントを当社ホームページからダウンロードすることができます。●商品には「取扱説明書」を同梱している商品もあります。施工後はお施主様にお渡しください。●床材は1枚1枚色柄が異なります。美しく仕上げるために、施工前に全部並べて割り付け、色柄のバランスを確認の上施工してください。

施工後のお申し出には応じかねます。●商品の柄はランダムに発生しますので、施工前に仮並べしていただくことをおすすめします。●石こうボード(プラスターボード)は下地には施工できません。

#### ■使用上のご注意

●床暖房の上には、カーベツトや布団など放熱を妨げるものを置かないでください。表面温度の異常または過乾燥により黄変などの変色や変形(目すぎ、浮き上がり等)の原因となる場合があります。●カーベツトや床マツトをご使用の際、裏面材が床材表面に溶着する場合がありますのでご注意ください。また、カーベツトや床マツトで覆われた部分と覆われていない部分でそれぞれ色変化が発生することがありますので、色差にご注意ください。

### ご購入にあたって

●このサンプル帳掲載商品の希望小売価格には、消費税、配送・設置調整費・工事費、使用済み商品の引き取り費等は含まれておりません。●商品改良のため、仕様・外観は予告なしに変更することがありますのでご了承ください。●印刷物と実物とは多少色味が異なる場合があります。あらかじめご了承ください。●このサンプル帳の内容についてのお問い合わせは、お近くの販売店にご相談ください。もし、販売店でお分かりにならないときは、当社におたずねください。

●商品・お取扱い・修理・工事などのご相談・お問い合わせは、お買い求めの販売店・工事店へ。

パナソニック株式会社 ライフソリューションズ社  
ハウジングシステム事業部

〒571-8686

大阪府門真市門真1048

© Panasonic Corporation 2019

本サンプル帳からの無断の複製はかたくお断りします。

このサンプル帳の記載内容は  
2019年6月現在のものです。