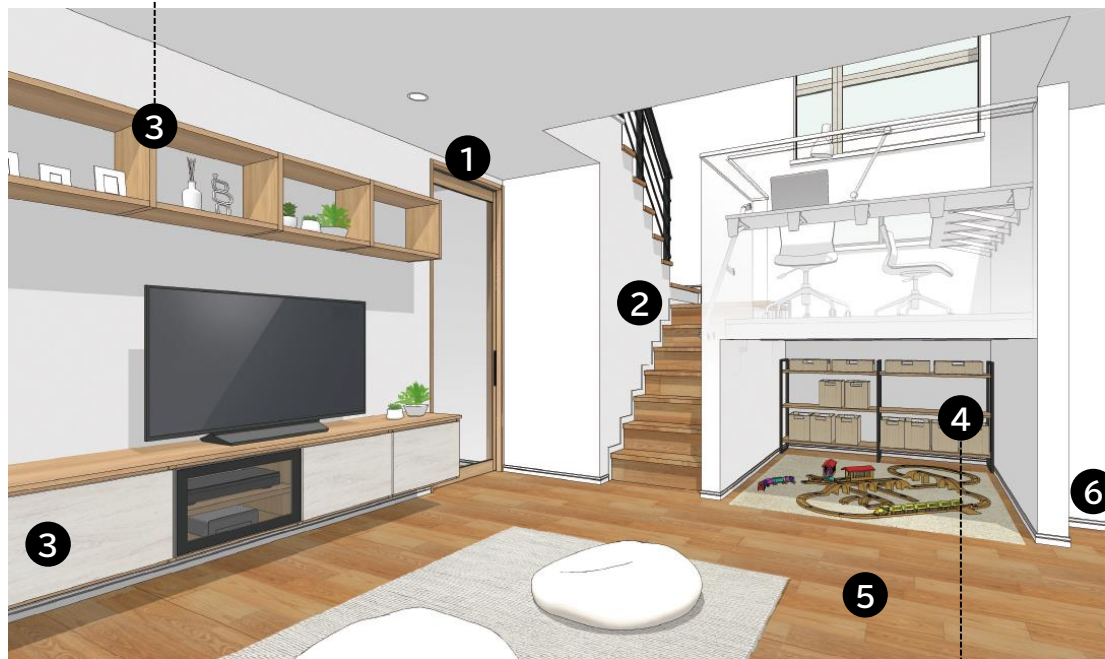


39 階段 リビングを見渡せるワークスペースを中2階に

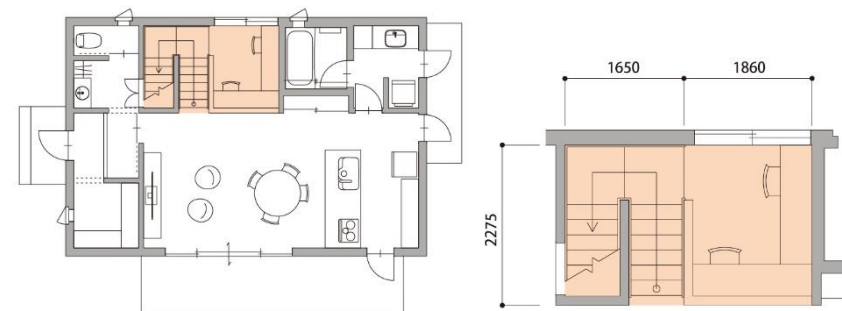
中2階を利用して、ワークスペースをつくりました。
上からリビングの様子を見渡せるので、安心して作業できます。
ワークスペース下は、子どもがよろこぶ秘密基地に。

家族の写真やグリーンを飾る場所に
びったりなテレビ上部の棚。



市販の収納ボックスを合わせて、
子どものおもちゃをすっきり収納。

中2階の壁側に2人分のデスクを
幅いっぱい設置。



- ① 内装ドア 上吊り引戸 イデアオーク柄 **277,200円** (税抜252,000円)
- ② システム階段・手すり マイスターズ・ウッド階段 アッシュクリア色 **886,710円** (税抜806,100円)
- ③ キュビオス ホワイトオーク柄/イデアオーク柄 **490,820円** (税抜446,200円)
- ④ フレームシェルフ **120,340円** (税抜109,400円)

合計 **1,775,070円** (税抜1,613,700円)

- ⑤ バリテイスフロアーW ハードコート クリア1本溝 アッシュクリア **36,960円**(税抜33,600円)/1ケース(3.3㎡)
- ⑥ 造作部材 幅木 シックいホワイト柄 **7,370円**(税抜6,700円)/長さ3950mm 2本入(梱)