

御 参 考 見 積 書

出力日 : 2025/06/19 Panasonic

(件名) 壊さず新しく 和室リフォーム 2

見積日	物件No	提案No
2025/04/03	VB5J2	XZMF4A

会社名	
担当者	

合計金額	(税抜)	¥1,631,800	(税率 1 0 %)
	(税込)	¥1,794,980	

内訳	金額	内訳	金額
[建具]			
内装ドア	210,000		
収納用建具	100,000		
[収納]			
アイシェルフ	124,100		
玄関収納・多用途収納	734,300		
[造作材]			
インテリアカウンター	77,900		
[床 / 壁 / 天井材]			
木質床材	385,500		

見積条件

本見積書の有効期限は、見積日付より3ヵ月です。
ご発注・お問い合わせには、お名前(フルネーム)・物件NOをお申し付け下さい。
本見積金額はメーカー希望小売価格です。消費税・工事費が含まれておりません。
『安全に関するご注意』として、カタログ・施工説明書を必ずご覧下さい。
現場の状況により、お見積の内容・金額が変わることがあります。

備考

受注生産品・リオーダー品の受注後のキャンセルは、別途キャンセル料が発生いたします。
あらかじめご了承下さい。

建築条件

内訳金額は、メーカー希望小売価格(税抜)です。

見 積 明 細 書

見積日	物件No	提案No
2025/04/03	VB5J2	XZMF4A
担当者		

Panasonic

(件名) 壊さず新しく 和室リフォーム 2

出力日：2025/06/19

No	デザイン	品番	品名	サイズ(m/m)	数量	単価	金額	備考
	■ 建具							
	■ 内装ドア							
	個室 入口 和室リフォーム引戸 F U - S M A R T							
	Uオーダー	MJE1DFSC3BN71RV	ベリ ふすま C 3 引手 B R V		3	70,000	210,000	*
	(小計)						210,000	
	(商品小計)						210,000	
	■ 収納用建具							
	個室 クローゼット 収納用建具 V E R I T I S 和室リフォーム折れ戸							
	Uオーダー	KREV19PAWFD	ベリ収納用建具 R F 折れ戸 特注		2	40,500	81,000	
	Uオーダー	KREV19WFS	ベリ収納用建具 R F 折れ戸レール 特注		1	5,000	5,000	
		KRE1FB1RND	ベリ収納建具 R F 折戸 部品箱		1	12,000	12,000	
		KRE1HT53ST	ベリ収納用建具 T 5 型丸型取っ手 S T 色		2	1,000	2,000	
	(小計)						100,000	
	(商品小計)						100,000	
	■ 収納							
	■ アイシェルフ							
	個室 クローゼット アイシェルフ 2019年12月2日発売 金属部オフブラック色 木部グレージュウッド柄							
		QEA03M1BK	アイシェ支柱 中間用 1 本 D 6 0 0 B K	22 X 600 X 2000	1	13,100	13,100	
		QEA03M2BK	アイシェ支柱 端用 2 本 D 6 0 0 B K	22 X 600 X 2000	1	25,200	25,200	
		QEA33TTGA	アイシェ 天板 W 8 0 0 D 6 0 0 G A	817 X 599 X 20	2	6,600	13,200	
		QEA0019VVBK	アイシェ 壁面固定金具 W 1 9 0 0 B K	1900 X 5.5 X 34	1	2,300	2,300	
		QEA33KTGA	アイシェ 棚板 W 8 0 0 D 6 0 0 G A	795 X 599 X 20	3	6,600	19,800	
		QEA03KU3BK	アイシェ 棚受け 3 セット D 6 0 0 B K	27 X 600 X 65	1	15,300	15,300	
		QEA33KTGA	アイシェ 棚板 W 8 0 0 D 6 0 0 G A	795 X 599 X 20	3	6,600	19,800	
		QEA03KU3BK	アイシェ 棚受け 3 セット D 6 0 0 B K	27 X 600 X 65	1	15,300	15,300	
		QEA00SE	アイシェ 説明書	210 X 5 X 300	1	100	100	
	(小計)						124,100	
	(商品小計)						124,100	

単価・金額はメーカー希望小売価格(税抜)です。

Page 2 * : 受注生産品(組合せ品番は非表示) ! : 生産中止予定品 x : 生産中止品 : 改定前単価

見 積 明 細 書

見積日	物件No	提案No
2025/04/03	VB5J2	XZMF4A
担当者		

Panasonic

(件名) 壊さず新しく 和室リフォーム2

出力日：2025/06/19

No	デザイン	品番	品名	サイズ(m/m)	数量	単価	金額	備考
■ 玄関収納・多用途収納								
トイレ 収納 多用途収納 アイデアオーク柄（ＥＶ）								
		XQCE4S12FNMEV	ベリ 天袋コンパクトF扉W600木棚E V	600 X 315 X 450	1	40,800	40,800	
(小計)							40,800	
個室 収納 多用途収納 アイデアオーク柄（ＥＶ）								
		QCE4BS11NNEV	ベリ 収納用天袋箱 1.5型E V	400 X 380 X 570	1	16,200	16,200	
		QCE4DS11LFEV	ベリ 収納用天袋F左扉 1.5型手掛E V	400 X 20 X 587	1	3,800	3,800	
		QCE2TWN11	ベリ 収納用木製棚1.5型1枚	367 X 287 X 15	1	3,400	3,400	
	Uオーダー	QCEV49D	H720用ベリ 収納用口ー箱 1.5型	400 X 380 X 720	1	28,100	28,100	QCE4BL11NNEV
	Uオーダー	QCEV49D	H720用ベリ 収納用口ーF扉 1.5	400 X 20 X 720	1	6,800	6,800	QCE4DL11NFEV
		QCE2TWN11	ベリ 収納用木製棚1.5型1枚	367 X 287 X 15	1	3,400	3,400	
		QCE2T5NBK	ベリ 収納用T5型取っ手BK	10 X 32 X 131	1	1,000	1,000	
		QCE4BS13NNEV	ベリ 収納用天袋箱 3型E V	800 X 380 X 570	1	22,500	22,500	
		QCE4DS13NFEV	ベリ 収納用天袋F扉 3型手掛E V	800 X 20 X 587	1	7,700	7,700	
		QCE2TWN31	ベリ 収納用木製棚3型1枚	767 X 287 X 15	1	5,900	5,900	
		QCE4BT21NNEV	ベリ 収納用ツール2箱 1.5型E V	400 X 380 X 2070	1	40,100	40,100	
		QCE4DT21NFEV	ベリ 収納用ツール2F扉 1.5型E V	400 X 20 X 2070	1	13,800	13,800	
		QCE2TWN11	ベリ 収納用木製棚1.5型1枚	367 X 287 X 15	4	3,400	13,600	
		QCE2T5NBK	ベリ 収納用T5型取っ手BK	10 X 32 X 131	1	1,000	1,000	
		QCE4CD3EV	ベリ 収納用台輪3型E V	798 X 376 X 70	1	3,800	3,800	
		QCE4CD3EV	ベリ 収納用台輪3型E V	798 X 376 X 70	1	3,800	3,800	
(小計)							174,900	
洗面所 洗濯機上収納 多用途収納 アイデアオーク柄（ＥＶ）								
	Uオーダー	QCEV49D	W780用ベリ 収納用天袋箱 3型E V	780 X 380 X 570	1	30,400	30,400	QCE4BS13NNEV
	Uオーダー	QCEV49D	W780用ベリ 収納用天袋F扉 3型手	780 X 20 X 587	1	10,400	10,400	QCE4DS13NFEV
	Uオーダー	QCEV49D	W747ベリ 収納用木製棚3型1枚	747 X 287 X 15	1	8,000	8,000	QCE2TWN31
(小計)							48,800	
LDK キッチン収納 多用途収納 アイデアオーク柄（ＥＶ）								

見 積 明 細 書

見積日	物件No	提案No
2025/04/03	VB5J2	XZMF4A
担当者		

Panasonic

(件名) 壊さず新しく 和室リフォーム2

出力日：2025/06/19

No	デザイン	品番	品名	サイズ(m/m)	数量	単価	金額	備考
		XQCE4S13FNMEV	ベリ 天袋3型F扉手掛け 木製棚E V	800 X 400 X 570	1	36,100	36,100	
		XQCE4L13PNMEV	ベリ ロー3型P扉 木製棚E V	800 X 400 X 780	1	46,200	46,200	
		XQCE4S13FNMEV	ベリ 天袋3型F扉手掛け 木製棚E V	800 X 400 X 570	1	36,100	36,100	
		XQCE4L13PNMEV	ベリ ロー3型P扉 木製棚E V	800 X 400 X 780	1	46,200	46,200	
		QCE2CA6EV	ベC 収納用集成材カウンター6型E V	1603 X 405 X 24	1	81,900	81,900	
		QCE4CD6EV	ベリ 収納用台輪6型E V	1598 X 376 X 70	1	4,900	4,900	
(小計)							251,400	
LDK ダイニング収納 多用途収納 イデアオーク柄(E V)								
	Uオーダー	QCEV49D	W300用ベリ 収納用ロー箱 1.5型	300 X 380 X 780	1	28,100	28,100	QCE4BL11NNEV
	Uオーダー	QCEV49D	W300用ベリ 収納用ローP扉 1.5	300 X 20 X 780	1	6,800	6,800	QCE4DL11NPEV
	Uオーダー	QCEV49D	W267ベリ 収納用木製棚1.5型1枚	267 X 287 X 15	1	4,600	4,600	QCE2TWN11
		QCE4PT	ベリ 収納用タッチラッチ		1	2,200	2,200	
		XQCE4L13PNMEV	ベリ ロー3型P扉 木製棚E V	800 X 400 X 780	1	46,200	46,200	
		XQCE4L13PNMEV	ベリ ロー3型P扉 木製棚E V	800 X 400 X 780	1	46,200	46,200	
		XQCE4L13PNMEV	ベリ ロー3型P扉 木製棚E V	800 X 400 X 780	1	46,200	46,200	
		QCE2CC6EV	ベリ 収納用カウンター6型E V	1603 X 405 X 18	1	14,300	14,300	
	Uオーダー	QCEV49D	W1103ベリ 収納用カウンター4.5	1103 X 405 X 18	1	14,600	14,600	QCE2CC4EV
		QCE4CD4EV	ベリ 収納用台輪4.5型E V	1198 X 376 X 70	1	4,300	4,300	
		QCE4CD6EV	ベリ 収納用台輪6型E V	1598 X 376 X 70	1	4,900	4,900	
(小計)							218,400	
(商品小計)							734,300	
造作材								
■ インテリアカウンター								
個室 インテリアカウンター VERITIS 耐水集成タイプ (17年6月発売) イデアオーク色(E V)								
	Uオーダー	PTEC19	E V色L1201XD405	405 X 1201 X 24	1	50,400	50,400	
		PTE2PWWLNN	ベリ カウンター引き出し本体L	400 X 405 X 69	1	14,200	14,200	
		PTE2PW1NEV	ベリインテリアカウンター前板E V	70 X 455 X 15	1	2,500	2,500	
		PTE2PQQMST	ベリ カウンタースチールアングルM S T	350 X 100 X 80	2	5,400	10,800	

単価・金額はメーカー希望小売価格(税抜)です。

Page 4

*: 受注生産品(組合せ品番は非表示) !: 生産中止予定品 x: 生産中止品 : 改定前単価

見積明細書

見積日	物件No	提案No
2025/04/03	VB5J2	XZMF4A
担当者		

Panasonic

(件名) 壊さず新しく 和室リフォーム2

出力日：2025/06/19

No	デザイン	品番	品名	サイズ(m/m)	数量	単価	金額	備考
	E V色 L 1 2 0 1 X D 4 0 5							
(小計)							77,900	
(商品小計)							77,900	
	床 / 壁 / 天井材							
■	木質床材							
LDK 1 . 5 mmリフォームフローリング USUI - TA グレージュヒッコリー柄 (GT)								
		XKERSGT	1 . 5 mmリフォーム GT	151.5 X 909 X 1.5	9	25,100	225,900	
(小計)							225,900	
個室 ベリティスフロアー トリプルコート グレージュヒッコリー柄 (GT)								
		KESV2TGT	ベリフロアー トリプル GT	303 X 1818 X 12	4	39,900	159,600	
(小計)							159,600	
(商品小計)							385,500	
商品合計					(税 抜)	1,631,800		
総合計					(税 抜)	1,631,800		
					(税 込)	1,794,980		

(税率10%)

パナソニックのクリーンプロダクツご紹介

キレイで長持ちな住まいづくりがコンセプト
パナソニックのクリーンプロダクツ商品は清潔・安心性能を満たしています

キレイで長持ちするポイントのご紹介

詳しくは動画でチェック! >>

約1分

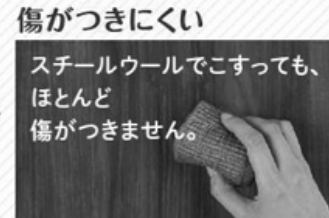
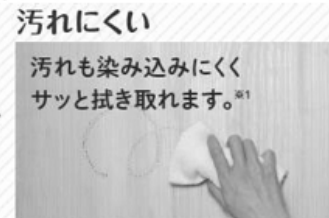


5つの性能を満たした「クリーンプロダクツ」の商品



詳しくは
こちらをご覧ください

■ 汚れ・傷がつきにくい



■ 衛生面への配慮



SIAA
ISO 21702
抗ウイルス加工

製品上の
特定ウイルスの
数を減少させます

SIAA
抗菌加工

【注意】
・抗ウイルス加工は、ウイルスの伝播や予防を目的とするものではありません。
・抗菌加工は、表面の細菌の増殖を抑制するだけで、それ以外の細菌を死滅させたりするものではありません。
・SIAAの安全性基準に適合しています。

空気中や手から付着した特定ウイルス数が
24時間後、99%以上減少

*2詳しくはパナソニックのカタログ・WEBサイトをご覧ください

*1 台所用中性洗剤を含ませた布で拭きとり、最後にしっかりと乾いた布で薬剤成分を表面に残さないようきれいに拭き取るようにしてください。また、汚れのしみこみにく

組合せ部材一覧表

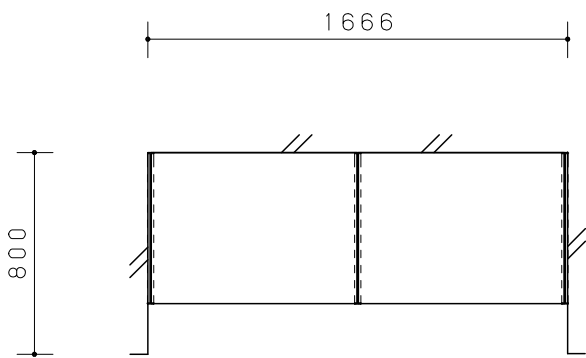
A 壁面固定金具

No	品名	品番	数	備考
1	支柱 端用 (2本入)	QEA03M2BK	1	
2	支柱 中間用	QEA03M1BK	1	
3	天板	QEA33TTGA	2	
4	棚板	QEA33KTGA	3	
4	棚受け	QEA03KU3BK	1	
5	棚板	QEA33KTGA	3	
5	棚受け	QEA03KU3BK	1	
*	壁面固定金具 L=1900	QEA0019VVBK	1	

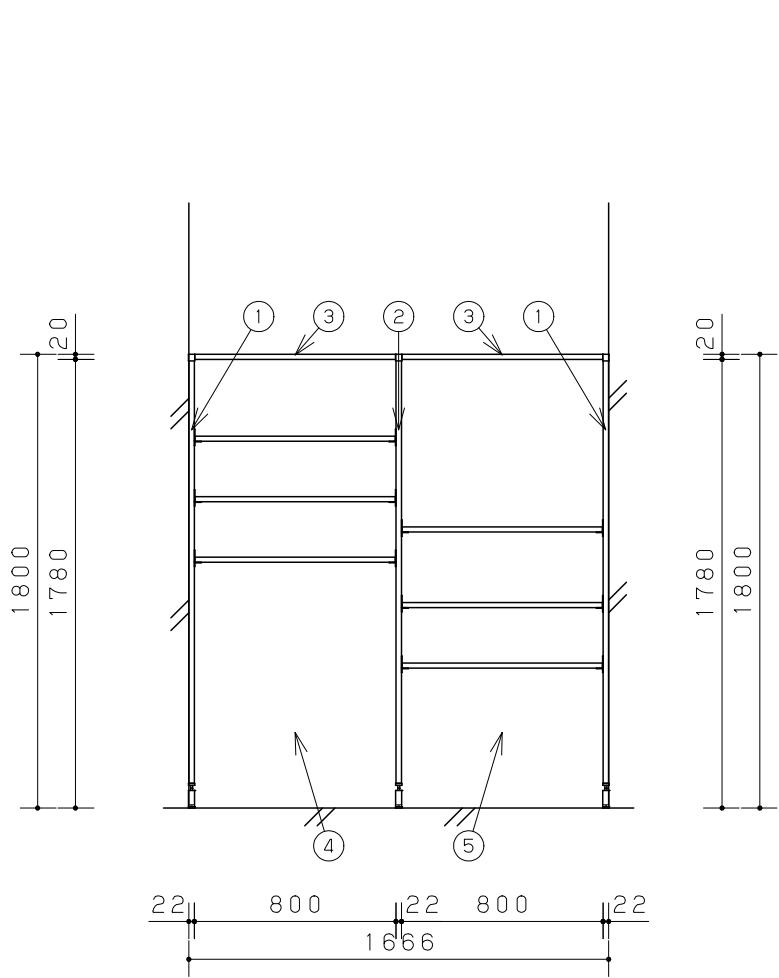
主な仕様

- 基本商品 : アイシェルフ
- シリーズタイプ : 暮らし&リフォーム
- 金物色 (支柱など) : オフブラック色
- 木部色柄 (棚板など) : グレージュウッド柄
- 組み合わせサイズ : W1666×D600×H1800
- 天板／棚板 : プリントシート貼りMDF (芯材：集成材)
- その他 :

* 印の商品は、図面表示しておりません

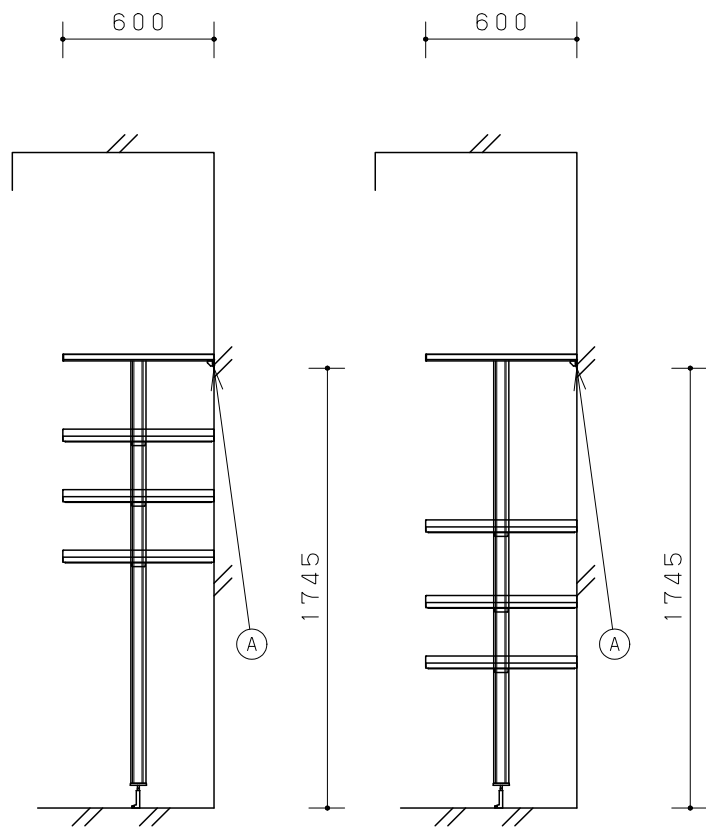


平面図



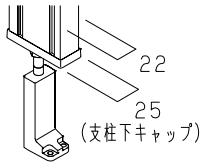
個室 クローゼット

展開図



断面図

※図面は支柱幅の寸法を基準に表示しています。
壁一壁に設置する場合は、支柱下キャップの寸法を
考慮し、天板・棚板・洋服パイプのカットによる
寸法調整が必要です。



※棚板配置位置は参考例です。60mmピッチで現場調整が可能です。

Panasonic

壊さず新しく 和室リフォーム2
アイシェルフ 2019年12月2日発売 金属部オフブラック色
木部グレージュウッド柄
2025 年06月19日

縮 尺

1/30

代理店様名

ご担当

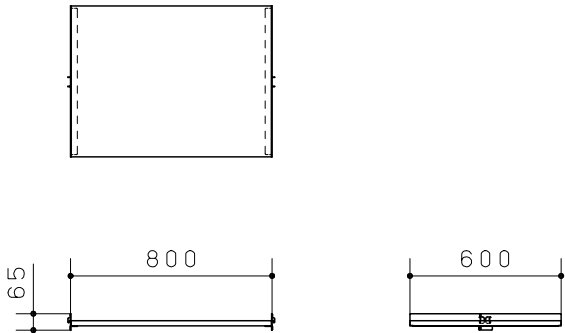
販売店様名

ご担当

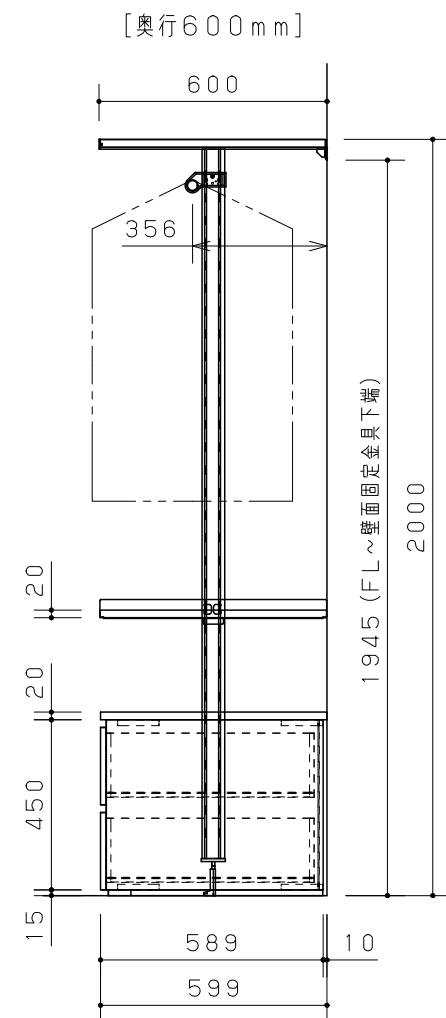
担 当

図 番

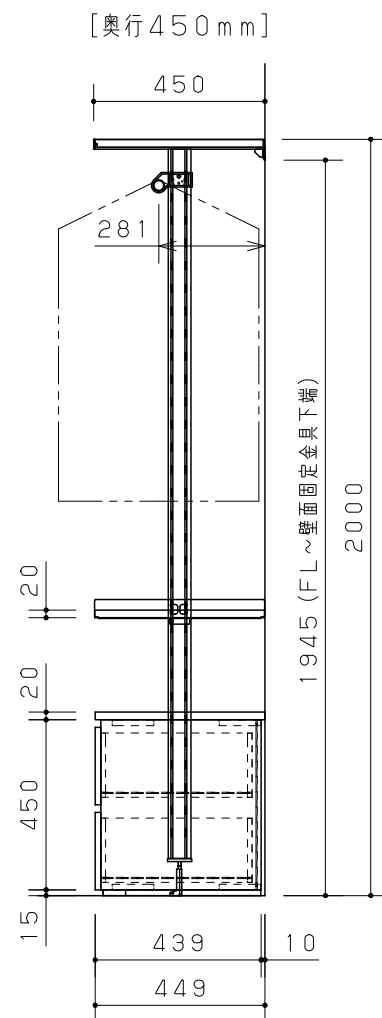
XZMF4A

<div></div> <div>柵板 : QEA33KT□ 柵受け : QEA03KU1● (1セット) QEA03KU3● (3セット)</div>					
個室 クローゼット					
<div>Panasonic</div>	壊さず新しく 和室リフォーム2 アイシェルフ 2019年12月2日発売 金属部オフブラック色 木部グレージュウッド柄 2025 年06月19日	縮 尺	代理店様名 ご担当	販売店様名 ご担当	図 番 XZMF4A
		1 / 30			

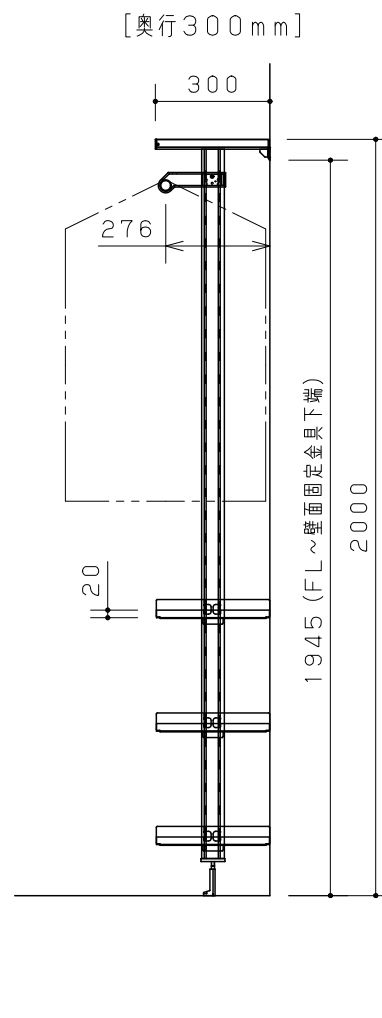
■納まり参考図



※クローゼットの内寸は
630mm以上必要です

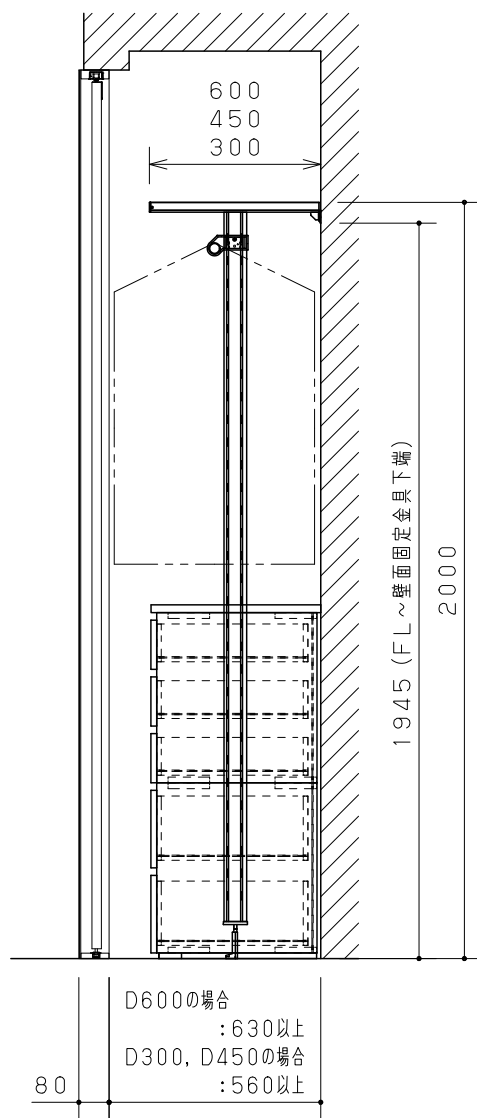


※クローゼットの内寸は
560mm以上必要です



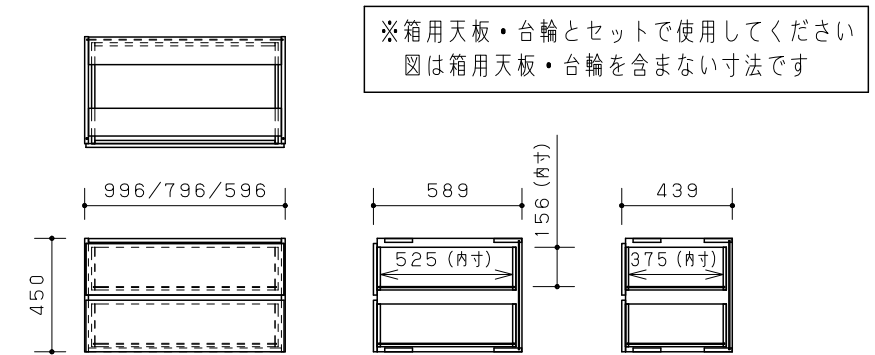
※クローゼットの内寸は
560mm以上必要です

■収納用折れ戸との納まり



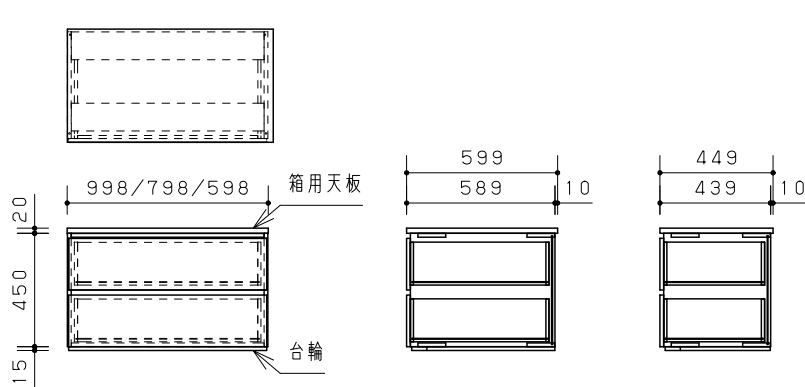
D600の場合
:630以上
D300, D450の場合
:560以上

■引出し（箱用天板・台輪なし）

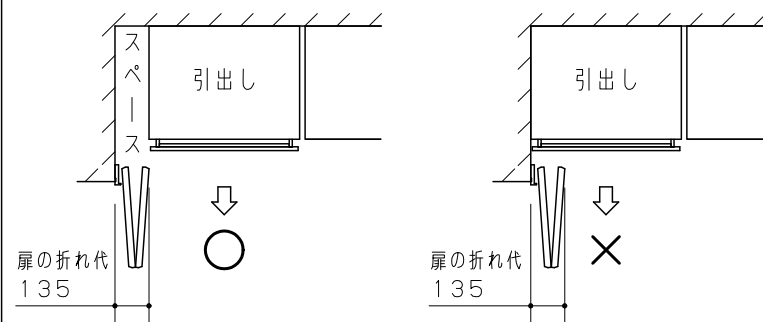


個室 クローゼット

■引出し（箱用天板・台輪取付時）



●引き出しなどを設置する場合、クローゼット扉に
当たらないようにしてください。



Panasonic

壊さず新しく 和室リフォーム2
アイシェルフ 2019年12月2日発売 金属部オフブラック色
木部グレイージュウッド柄
2025 年06月19日

縮 尺
1/20
1/30

代理店様名

ご担当

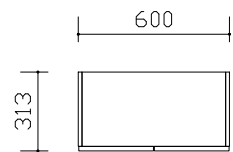
販売店様名

ご担当

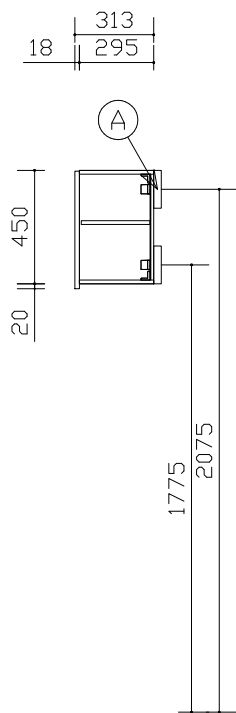
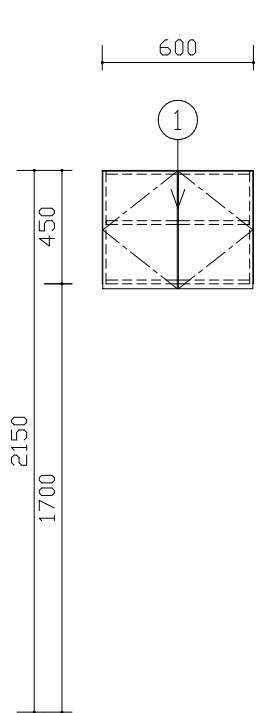
担当

図番

XZMF4A



平面図



A 固定用木棧（建築工事用）

組合せ部材一覧表

No	品名	品番	数	備考
1	天袋コンパクト	XQCE4S12FNMEV	1	
<div>主な仕様</div> <div><div><div>・基本商品</div><div>・シリーズ</div><div>・組み合わせサイズ</div><div>・扉デザイン</div><div>・扉色柄</div><div>・本体色柄</div><div>・扉</div><div>・本体側板</div><div>・カウンター</div><div>・可動棚板</div></div><div><div>:</div><div>:</div><div>:</div><div>:</div><div>:</div><div>:</div><div>:</div><div>:</div><div>:</div><div>:</div></div><div><div>多用途収納</div><div>VERITIS</div><div>W600 xD313 xH2150</div><div>※カウンター・目地板等の納まり部材がある場合はその寸法を算出</div><div>フラットタイプ</div><div>イデアオーク柄（EV）</div><div>イデアオーク柄（EV）</div><div>樹脂化粧シート</div><div>プリント化粧</div><div>なし</div><div>木製（グレー色）</div></div></div>				



参考扉デザイン

図面は組み合わせの参考例です。見積書もあわせてご確認ください。

図面の商品幅寸法は誤差を含まない寸法です。施工時の仕上がりは図面寸法よりも大きく仕上がる場合があります。（目安：1ユニットあたり1mm以上）
設置間口は取付のクリアランスを配慮して設定してください。

トイレ

立面図

※扉裏収納ご使用の際、取付位置は施工説明書に従って取付けてください。

断面図

Panasonic

壊さず新しく 和室リフォーム2
収納 多用途収納 イデアオーク柄（EV）

縮 尺

1 / 3 0

代理店様名

得意先名称

ご担当

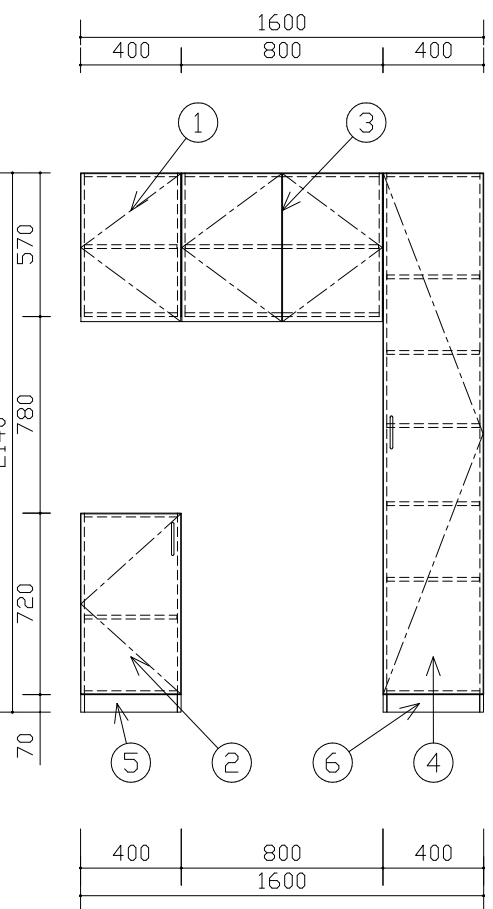
販売店様名

ご担当

担 当

図 番

XZMF4A

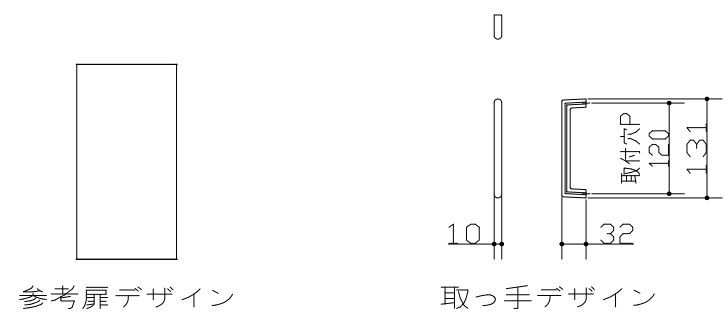


立面图

組合せ部材一覧表

No	品名	品番	数	備考
1	天袋箱 1.5 型	QCE4BS11NNEV	1	
1	天袋扉 1.5 型	QCE4DS11LFEV	1	
1	木製棚 1.5 型 1 枚	QCE2TWN11	1	
2	ロー箱 1.5 型	QCEV49D (QCE4BL11NNEV)	1	
2	ロー扉 1.5 型	QCEV49D (QCE4DL11NFEV)	1	
2	木製棚 1.5 型 1 枚	QCE2TWN11	1	
2	T5 型 オフブラック色 (塗装)	QCE2T5NBK	1	
3	天袋箱 3 型	QCE4BS13NNEV	1	
3	天袋扉 3 型	QCE4DS13NFEV	1	
3	木製棚 3 型 1 枚	QCE2TWN31	1	
4	トール箱 1.5 型	QCE4BT21NNEV	1	
4	トール扉 1.5 型	QCE4DT21NFEV	1	
4	木製棚 1.5 型 1 枚	QCE2TWN11	4	
4	T5 型 オフブラック色 (塗装)	QCE2T5NBK	1	
5	台輪 3 型	QCE4CD3EV	1	現場カット
6	台輪 3 型	QCE4CD3EV	1	現場カット

・基本商品	:	多用途収納
・シリーズ	:	VERITIS
・組み合わせサイズ	:	W1600 × D398 × H2140 ※カウンター・目地板等の納まり部材がある場合はその寸法を算出
・扉デザイン	:	フラットタイプ
・扉色柄	:	イデアオーク柄 (E V)
・本体色柄	:	イデアオーク柄 (E V)
・扉	:	樹脂化粧シート
・本体側板	:	プリント化粧
・カウンター	:	なし
・可動棚板	:	木製 (グレー色)
・取っ手	:	T5型 オフブラック色 (塗装)



図面は組み合わせの参考例です。見積書もあわせてご確認ください。

図大設 面きの置く間口の仕上は、幅が取付可能な法場の誤差は、誤差を含まない寸法です。施工時の仕上がりは、図面寸法よりも（目安：1 ユニットあたり 1 mm 以上）を配慮して設定してください。

壊さず新しく 和室リフォーム2
収納 多用途収納 イデアオーク柄 (E V)

縮尺

1 / 30

代理店様名

得意先名称

ご担当

販売店様名

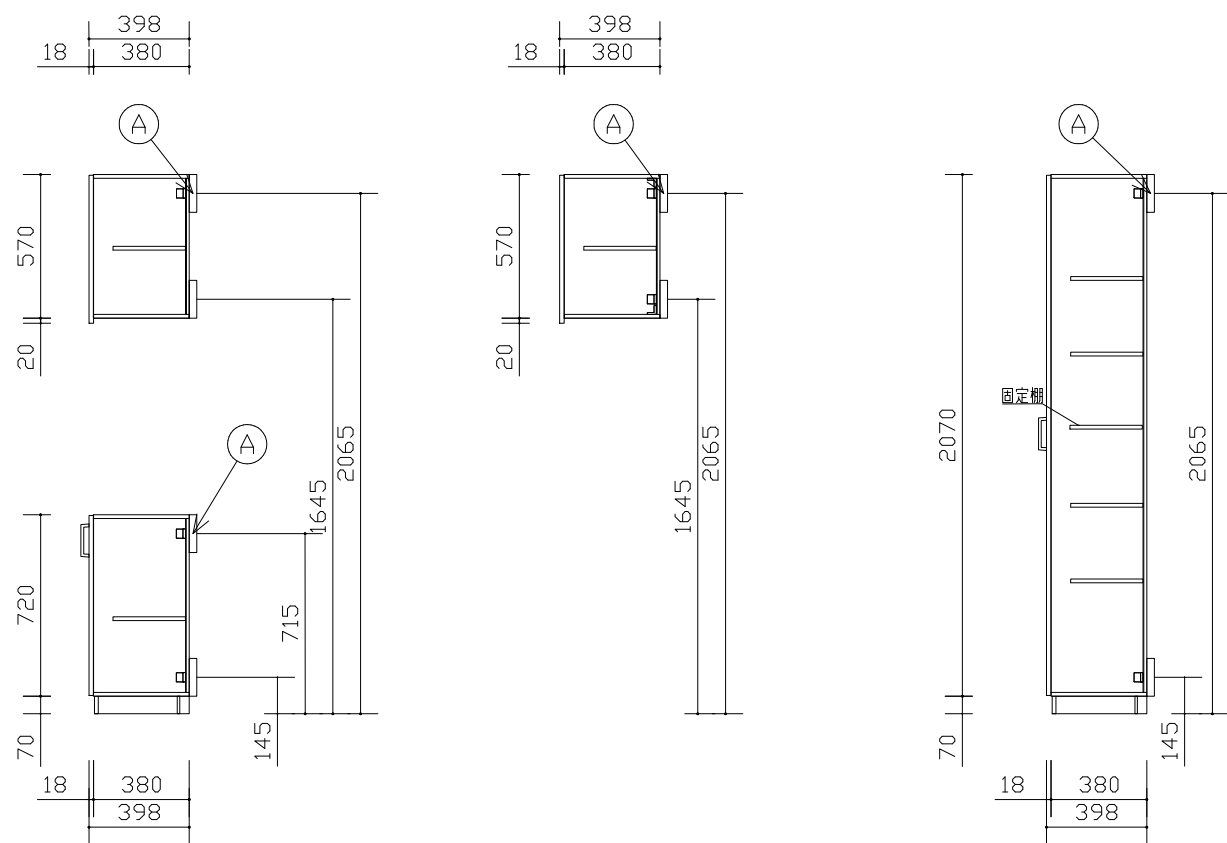
ご担当

□†

④ 番

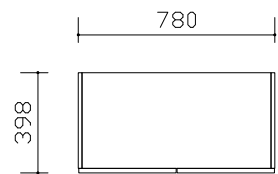
XZMF4A

A 固定用木棧（建築工事用）

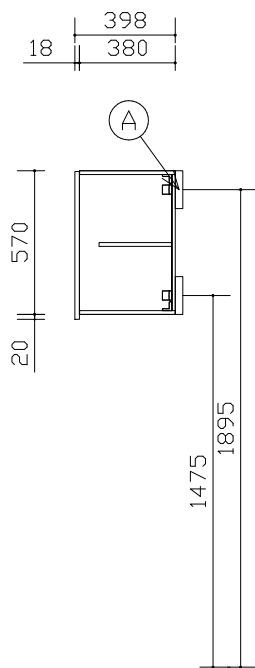
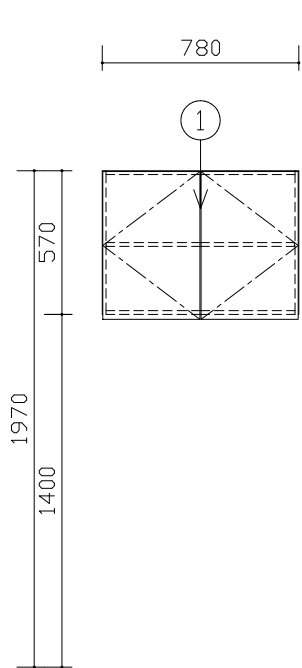


個室 収納 断面図

Panasonic	壊さず新しく 和室リフォーム2 収納 多用途収納 イデアオーク柄（EV）	縮 尺	代理店様名 得意先名称 ご担当	販売店様名 ご担当	担 当	図 番 XZMF4A
		1 / 3 0				



平面図



A 固定用木棧（建築工事用）

組合せ部材一覧表

No	品名	品番	数	備考
1	天袋箱3型	QCEV49D (QCE4BS13NNEV)	1	
1	天袋扉3型	QCEV49D (QCE4DS13NFEV)	1	
1	木製棚3型1枚	QCEV49D (QCE2TWN31)	1	

主な仕様

・基本商品

・シリーズ

・組み合わせサイズ

・扉デザイン

・扉色柄

・本体色柄

・扉

・本体側板

・カウンター

・可動棚板

:

:

:

:

:

:

:

:

:

:

多用途収納

VERITIS

W780 ×D398 ×H1970

フラットタイプ

イデアオーク柄（EV）

イデアオーク柄（EV）

樹脂化粧シート

プリント化粧

なし

木製（グレー色）

*カウンター・目地板等の納まり部材がある場合はその寸法を算出



参考扉デザイン

図面は組み合わせの参考例です。見積書もあわせてご確認ください。

図面の商品幅寸法は誤差を含まない寸法です。施工時の仕上がりは図面寸法よりも大きく仕上がる場合があります。（目安：1ユニットあたり1mm以上）
設置間口は取付のクリアランスを配慮して設定してください。

洗面所 洗濯機上収納 ※扉裏収納ご使用の際、取付位置は施工説明書に従って取付けてください。

断面図

Panasonic

壊さず新しく 和室リフォーム2
収納 多用途収納 イデアオーク柄（EV）

縮 尺

1 / 3 0

代理店様名

得意先名称

ご担当

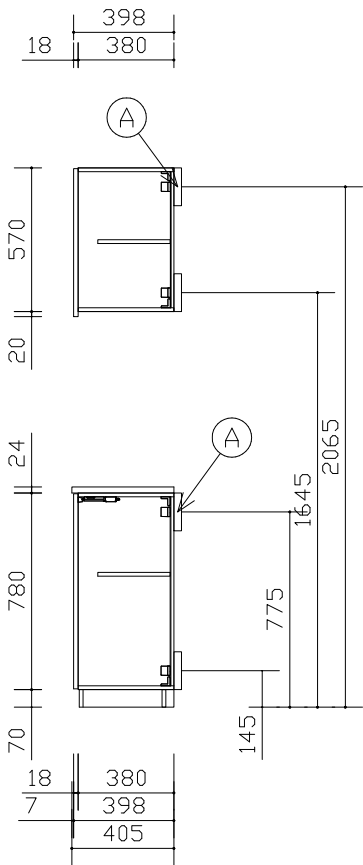
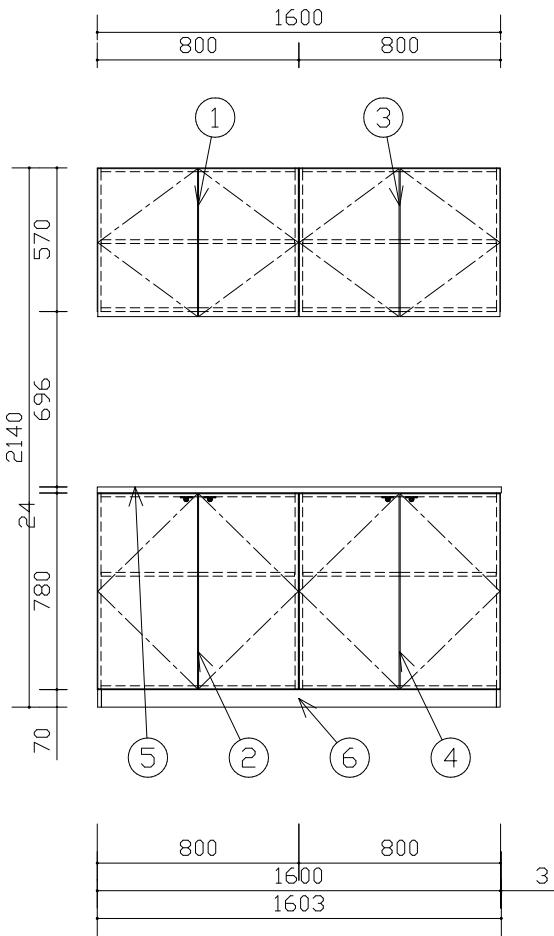
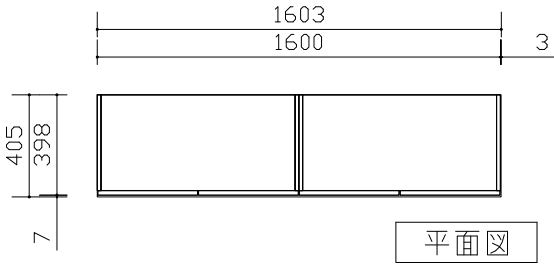
販売店様名

ご担当

担 当

図 番

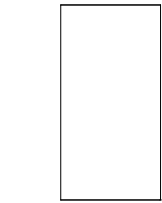
XZMF4A



組合せ部材一覧表

No	品名	品番	数	備考
1	天袋3型	XQCE4S13FNMEV	1	
2	ロー3型	XQCE4L13PNMEV	1	
3	天袋3型	XQCE4S13FNMEV	1	
4	ロー3型	XQCE4L13PNMEV	1	
5	集成材カウンター6型	QCE2CA6EV	1	
6	台輪6型	QCE4CD6EV	1	現場カット

主な仕様	
・基本商品	： 多用途収納
・シリーズ	： VERITIS
・組み合わせサイズ	： W1603 ×D405 ×H2140
	※カウンター・目地板等の納まり部材がある場合はその寸法を算出
・扉デザイン	： フラットタッチタイプ
・扉色柄	： イデアオーク柄（EV）
・本体色柄	： イデアオーク柄（EV）
・カウンター色柄	： イデアオーク色（EV） ゴム集成材
・扉	： 樹脂化粧シート
・本体側板	： プリント化粧
・カウンター	： 集成材（塗装仕上げ）
・可動棚板	： 木製（グレー色）



参考扉デザイン

図面は組み合わせの参考例です。見積書もあわせてご確認ください。

図面の商品幅寸法は誤差を含まない寸法です。施工時の仕上がりは図面寸法よりも大きく仕上がる場合があります。（目安：1ユニットあたり1mm以上）設置間口は取付のクリアランスを配慮して設定してください。

L D K キッチン収納図 ※扉裏収納ご使用の際、取付位置は施工説明書に従って取付けてください。

断面図

Panasonic

壊さず新しく 和室リフォーム2
収納 多用途収納 イデアオーク柄（EV）

縮 尺

1 / 3 0

代理店様名

得意先名称

ご担当

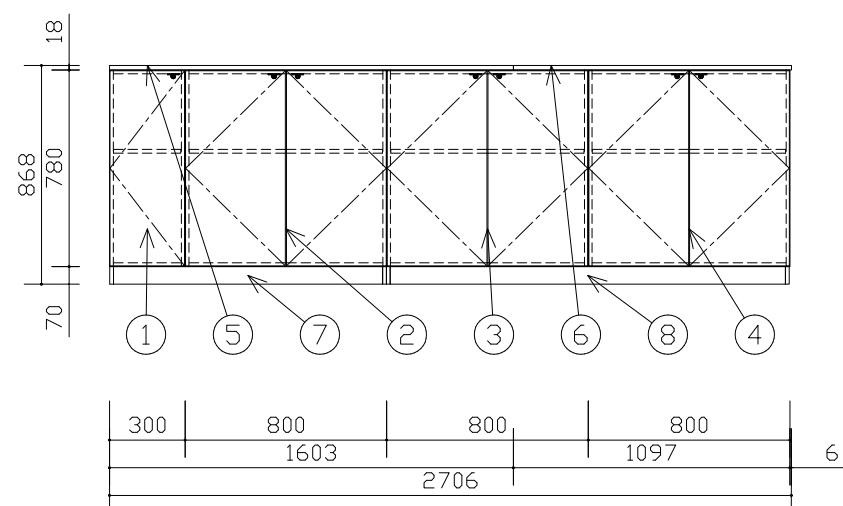
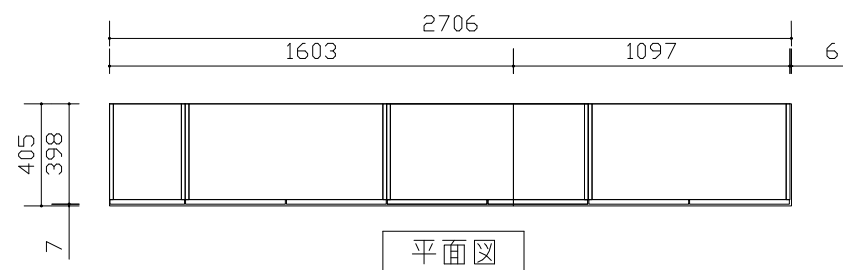
販売店様名

ご担当

担 当

図 番

XZMF4A



LDK ダイニン **並収納** ※扉裏収納ご使用の際、取付位置は施工説明書に従って取付けてください。

組合せ部材一覧表

No	品名	品番	数	備考
1	ロー箱 1.5型	QCEV49D (QCE4BL11NNEV)	1	
1	ロー扉 1.5型	QCEV49D (QCE4DL11NPEV)	1	
1	木製棚 1.5型 1枚	QCEV49D (QCE2TWN11)	1	
1	タッチラッチ	QCE4PT	1	
2	ロー3型	XQCE4L13PNMEV	1	
3	ロー3型	XQCE4L13PNMEV	1	
4	ロー3型	XQCE4L13PNMEV	1	
5	カウンター6型	QCE2CC6EV	1	
6	カウンター4.5型	QCEV49D (QCE2CC4EV)	1	
7	台輪4.5型	QCE4CD4EV	1	現場カット
8	台輪6型	QCE4CD6EV	1	現場カット

主な仕様	
・基本商品	： 多用途収納
・シリーズ	： VERITIS
・組み合わせサイズ	： W2706 ×D405 ×H868
※カウンター・目地板等の納まり部材がある場合はその寸法を算出	
・扉デザイン	： フラットタッチタイプ
・扉色柄	： イデアオーク柄 (E V)
・本体色柄	： イデアオーク柄 (E V)
・カウンター色柄	： イデアオーク柄 (E V)
・扉	： 樹脂化粧シート
・本体側板	： プリント化粧
・カウンター	： 樹脂化粧シート
・可動棚板	： 木製 (グレー色)

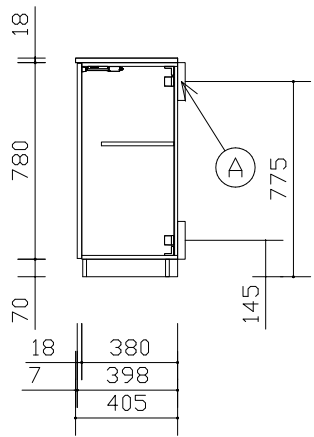
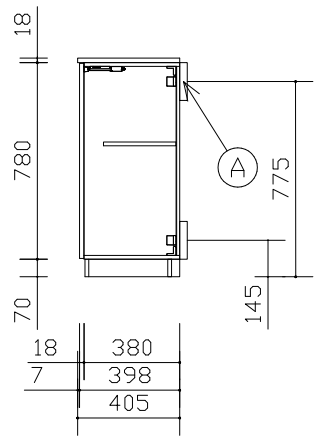
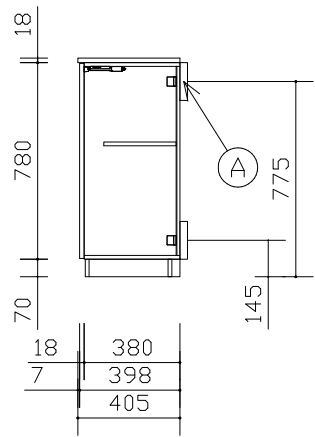


図面は組み合わせの参考例です。見積書もあわせてご確認ください。

図面の寸法より、仕上がりは図面寸法よりも
施工時の仕上がり（1mm以上）
です。施工時、1mm以上の誤差を考慮し、
寸法に余裕を持たせてください。

Panasonic	壊さず新しく 和室リフォーム2	縮 尺	代理店様名	得意先名称	販売店様名	ご担当	担 当		図 番
	収納 多用途収納 イデアオーク柄（EV）	1 / 3 0							XZMF4A

A 固定用木棧（建築工事用）



LDK ダイニン 断収納

Panasonic

壊さず新しく 和室リフォーム2
収納 多用途収納 イデアオーク柄（EV）

縮 尺
1 / 3 0

代理店様名

得意先名称
ご担当

販売店様名

ご担当

担当

図 番

XZMF4A