



さようなら
手洗い



必ず、食洗機専用洗剤をお使いください。



粉末洗剤



液体洗剤



タブレット洗剤

台所用洗剤・重曹は、少量でも使えません。



- 洗剤によっては水漏れや故障の原因となります。
- つけ置きなどで付いた台所用洗剤は、しっかりとすすいでください。



- 重曹の成分がかたまり、故障の原因となります。

注意

強化ガラス製のものを入れない
(粉々になって飛び散り、けがのおそれ)

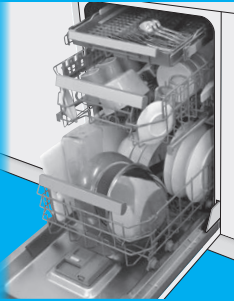


! ご使用前に、取扱説明書の「安全上のご注意」を必ずお読みのうえ、お使いください。

1 食べ残しを捨てる



2 ドアを開け食器を入れる



3 食洗機専用洗剤を入れる

- ・粉末洗剤
- ・液体洗剤
- ・タブレット洗剤



4 運転する



電源を入れ



スタートし、ドアを閉める

週に1回は、残さいフィルターのお手入れをしてください。

詳しくは、取扱説明書をご参照ください。

写真・イラストはイメージのため、実際とは異なります。



P9960-24Y00

お使いになる前に

事前にこすり洗いが必要なもの

■なべや調理小物の焼け付きや焦げ付き
(なべの外側も確認する)

■グラタンの焦げ付き

■茶わん蒸しのこびり付き

→きれいに落ちないため、
スポンジ等でこすり洗いしてから
入れてください。

●次のものも、汚れが落ちない
場合があります。

- ・こびり付いた茶渋
- ・口紅(種類によって)
- ・プラスチック製品に付いた、食物の色素*など

●食物の色素*が多い場合

庫内やかごに色素が付着することがあるため、あらかじめ水洗いすることをおすすめ
します。洗剤を多めに入れて、繰り返し使用すると色素の付着が軽減されます。

※トマトケチャップ、ミートソース、カレーなど



洗えないもの

■耐熱90℃未満のプラスチック製品

・耐熱温度60℃以上のものは、「低温」で運転してください。

■クリスタルグラスや

銀製・金箔入りの食器、
アルミ製・銅製のなべ、
鉄製の包丁やフライパン
など

■強化ガラス製・ひび割れ
模様・漆塗りの食器など

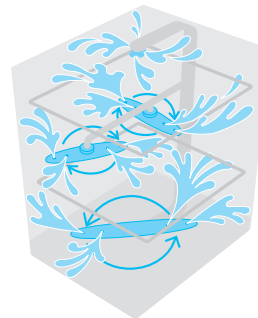
●取扱説明書も、ご確認ください。



食器を入れる

入れ方のコツ

食洗機は、回転するノズルからの
噴射水で汚れを落とします。



噴射水がよく当たるように
汚れた面を内側に向ける



●コップは下向きに。

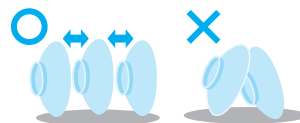
底にくぼみがある食器は
少し傾ける

●水の残りが少なくなります。



重ならないように

●洗いがりが悪くなったり、
食器の触れ合う音がしたりし
ます。

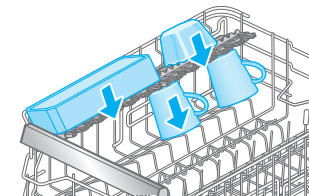
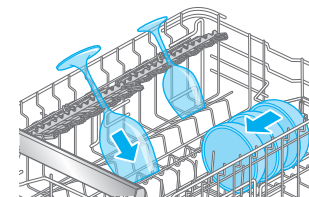


動画は
こちらから▶



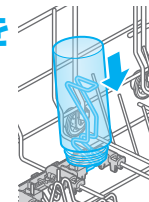
ワイングラス・弁当箱(耐熱プラスティック製)など

カップトレイを使って



水筒・タンブラーなど

ボトルホルダーを
立てて



まな板

汚れた面を内側にして



噴射水がよく当たるように
汚れた面を矢印 → 方向に向ける
向きが違うと、洗い上がりが悪くなります。

カトラリートレイ

- はし、スプーン、調理小物など

上かご

- 茶わん、コップなど
軽めの食器
- 軽めの調理器具など

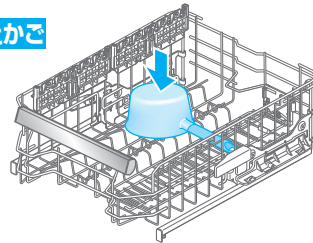
上かごの高さを調整できます

動画は
こちらから▶

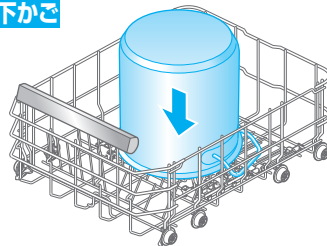


調理器具など

上かご



下かご

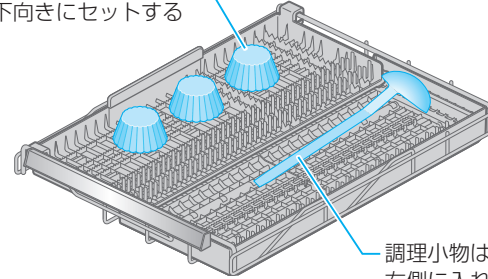


下かご

- 大皿やどんぶりなど
大きめの食器
- 大きめの調理器具など

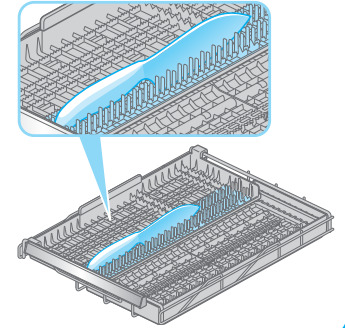
調理小物・シリコンカップなど

シリコンカップは
下向きにセットする



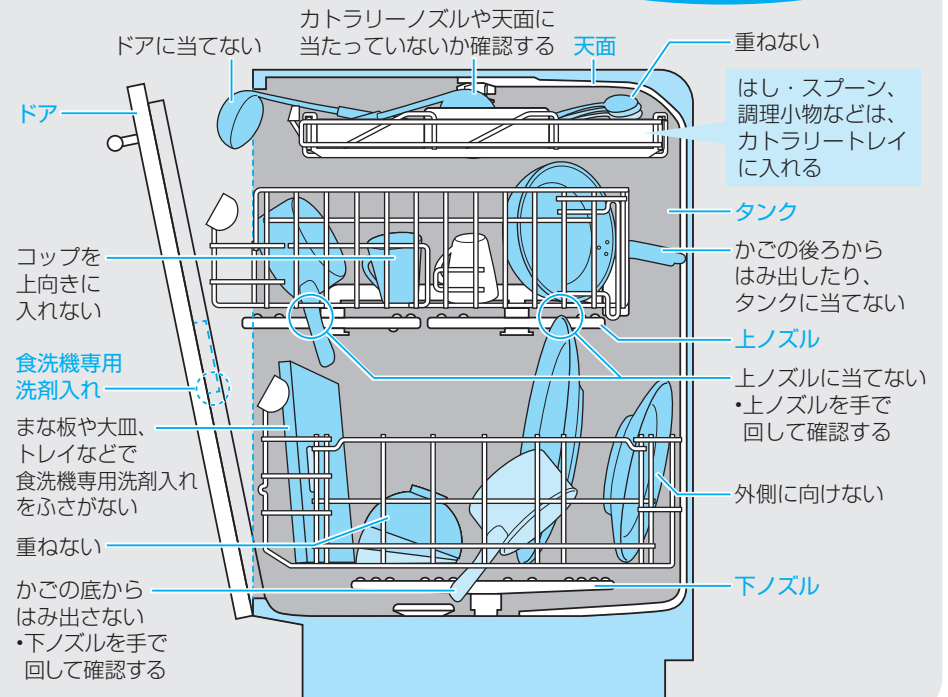
包丁

刃を下にして



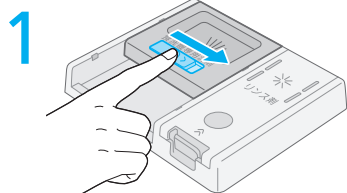
× こんな入れ方はしないで!

洗えないなどの原因になるため、
ドアを閉める前に必ず確認を!

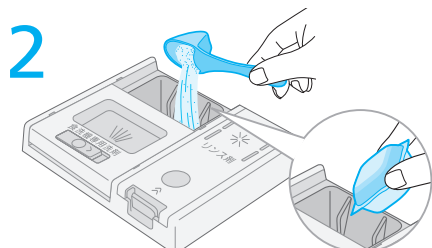


食洗機専用洗剤を入れる

動画は
こちらから▶

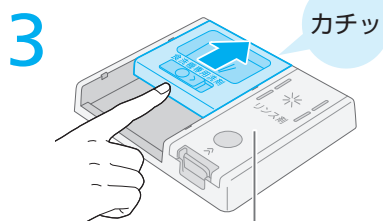


1 洗浄運転後は、ケースが開いたまま終了するため、1の操作は不要です



- 粉末または液体洗剤: 約12 g
- タブレット洗剤
大きさ3 cm未満: 2個
大きさ3 cm以上: 1個

油汚れが多いときなどの洗剤量は、取扱説明書をご確認ください。



カチッ

リンス剤（食洗機専用）入れ

洗浄時に付いたガラスの水滴跡やくもりをつきにくくしたいときにリンス剤をお使いください。

✕ リンス剤入れに食洗機専用洗剤を入れないでください。(故障の原因)
間違えて入れた場合は、取扱説明書をご参照

食器を洗う／乾燥する

動画は
こちらから▶

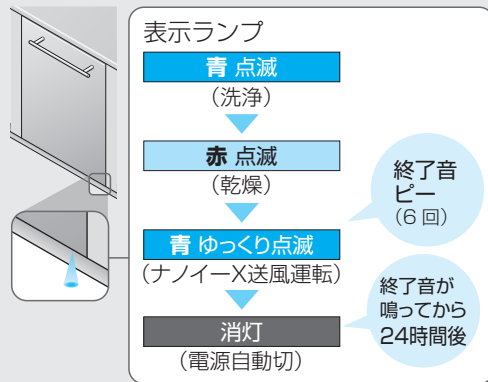


1 電源を入れる

2 プログラムを選ぶ

3 乾燥の設定を変える場合
乾燥時間や種類を選ぶ

4 スタートし、
ドアを閉める

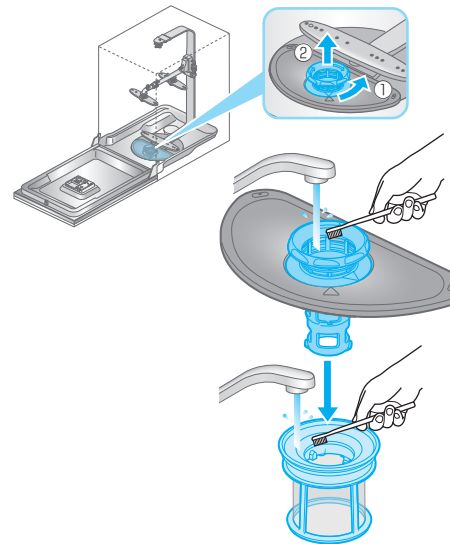


お手入れする

残さいフィルター 週に1回

準備: 下かごを取り外す

取り外して水洗いする



お願い

●お手入れ後は、残さいフィルターやノズルは元通りに取り付けてください。(正しく取り付けないと洗い上がりが悪くなるなどの原因)

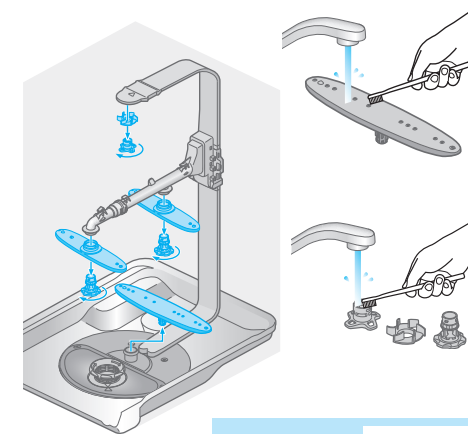
動画は
こちらから▶



ノズル 月に1回

準備: カトラリートレイ、下かごを取り外す

取り外して水洗いする



カトラリートレイの
取り外し/取り付け方
動画は
こちらから▶



庫内・配管

食器は入れずに運転する

月に2~3回

1 ドアを開け、食洗機専用洗剤を入れる

- 粉末または液体洗剤: 約12 g
- タブレット洗剤
大きさ3 cm未満: 2個
大きさ3 cm以上: 1個

2 電源を入れる

3 「お手入れ」を選ぶ

4 スタートし、ドアを閉める
(約3時間32分後、終了)

ドア・タンクのふちなど

よく絞った柔らかい布で拭く

月に1回

