

節水

使用水量は手洗いのわずか約1/8!

庫内にためた水を循環させ効率よく洗います。



光熱費の節約

食洗機を使う方が手洗いより経済的!



※1 60℃給湯接続・「標準」コース・約6人分 食器点数44点と小物24点

※2 算出基準料金(税込)
電気料金目安単価27円/kWh(家電公取調べ) ガス料金(都市ガス) 目安単価166円/m³(当社調べ) 上水道/下水道料金252円/m³(日本電機工業会調べ)【2016年12月現在】

手洗いと食器洗い乾燥機1回の運転経費の目安

●手洗いの場合

食器、小物※3を10 Lのお湯(40℃)でつけ置き洗いをした後、1本315 ml入り213円(税込)(総務省小売物価統計調査調べ)の洗剤約10.6 ml使用して洗い、食器1点あたり1.35 L、小物1点あたり0.55 L、毎分6 Lの流し湯ですすいだ場合。

●食器洗い乾燥機の場合

水温を20℃として給湯60℃接続(本体の近くまで60℃のお湯がきている)の場合。専用洗剤は1箱600 g入り380円(税込:2016年12月現在)(当社調べ)を8.0 g使って「標準」コースで運転した場合。

※3 約6人分 食器点数44点と小物24点

さようなら手洗い

Bye Bye!

ご使用前に必ずお読みください。 保存版

こんにちは Hello 食洗機



ご使用前の前に、取扱説明書の「安全上のご注意」を必ずお読みのうえ、正しく安全にお使いください。

使いかた

▼ここを読んでください▼

残さいを捨てる

- ゴマ・七味などは洗い流して
- 魚の骨・つまようじ・輪ゴムなどは取り除く



食器をセットする

P2 ~ 5



食器洗い乾燥機
専用洗剤を入れる

- 食器と食器の間に入れるコップの底や調理器具の天面にかからないように!
- タブレットタイプは残さいフィルターの upper に入れる



コースを選び、
スタートボタンを押す

一時停止/スタート



運転終了

毎回、残さいフィルターを
洗う

P7



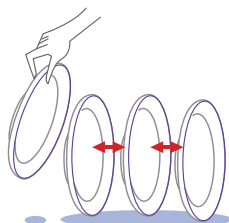
Point! 食洗機を使う前に

洗い上がりを良くするために

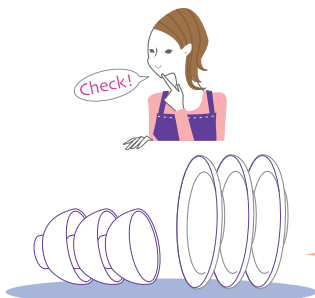
コップなどは
汚れた面を
下向きに!



食器同士が
重ならないように



Check!



噴射水が
当たるように
汚れた面を
内側に

Point! 汚れを落とす「3つの力」



酵素力

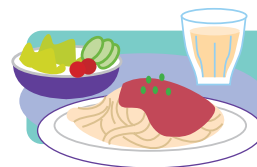
専用洗剤の「酵素」の力で、
デンプンやタンパク質の
汚れを分解。

高温力

手では洗えない約60℃
以上のお湯で洗うので、
油汚れもスッキリ。

噴射力

約2 mまで飛ぶ噴射力で
汚れをしっかり洗う。



食器や調理器具をセットする

食器と 調理器具

食器・調理器具のサイズは
取扱説明書をご覧ください。



さいばし・おたま



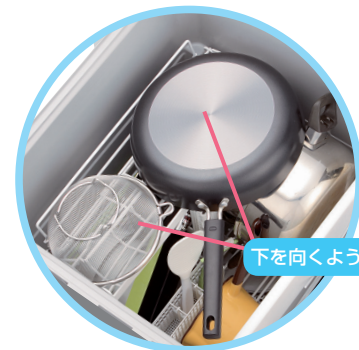
まな板は
汚れた面を内側に

説明のため、
上かごを外して
います。

上かごに
フライパンやざるなど

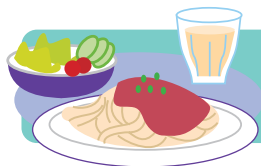


包丁は小物入れの
横の専用スペースに。



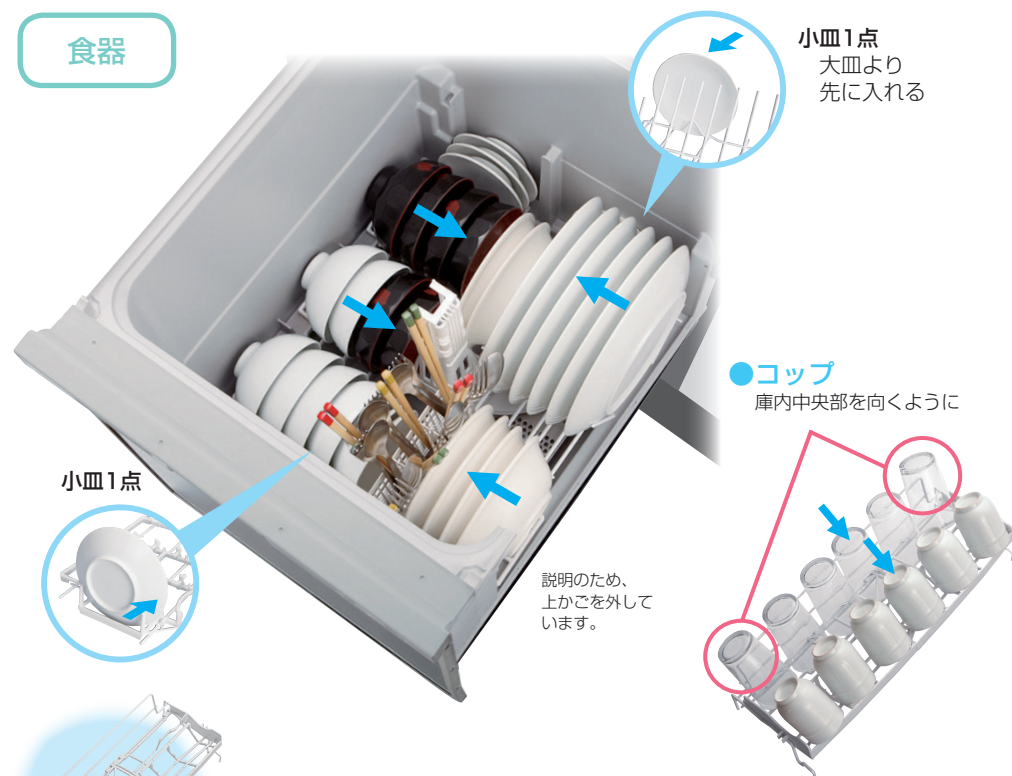
下を向くように

●写真・イラストは説明イメージのため、実際とは異なります。
深型タイプの写真で説明しています。食器の大きさなどは、取扱説明書をご覧ください。



食器をセットする

食器



上かごを使いこなせばもっと便利！

●2分割の上かごで…



下かごの食器も
スッと出し入れ

●この写真は説明のため、タンクをカットして撮影しています。

●上かごを取り外して… 調理器具も洗えます



大きな調理器具が洗える



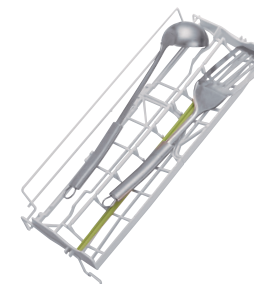
いろいろなセットのしかた

上かご

●マグカップ、 小鉢



●長めの小物 (おたま・さいばしなど)



お願い

●片側を上げた状態で
入れないでください。
(噴射で落下する原因)

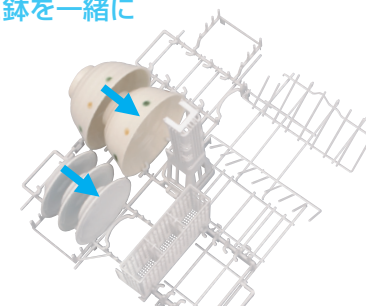


下かご

●ラーメン鉢、 どんぶり



●小皿と鉢と一緒に



Check!

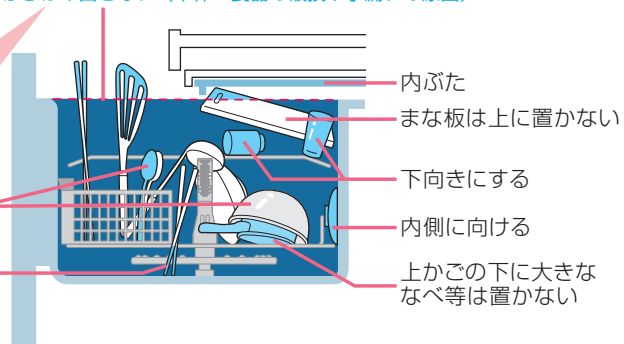
ドアを閉める前に、ここをチェック！

食器などがタンクのふちからはみ出さない（本体・食器の破損や水漏れの原因）

ドアを閉めると、内ぶたがタンクの
ふちまで閉じるようになっています。
食器がタンクのふちからはみ出し
てると内ぶたに当たり、水漏れの
原因となります。

重ねない

かごの底から
はみ出さない
はしなどは小物入れへ
確実に入れてください



●イラストは横から見た透視イメージです。

NG！ 食洗機にも苦手があります

1 必ず、食器洗い乾燥機専用洗剤をお使いください。 台所用液体洗剤・重曹は少量でも使えません

台所用液体洗剤を使うと、泡が多量に発生し食器が洗えなくなります。

▶発生した泡を消すため、自動的に給水・排水を繰り返して水の使用量が増えます。

また、洗剤量によっては、水漏れ・故障の原因になります。

重曹を使うと、重曹が固まり、動作不良を起こします。(故障の原因)



2 これだけはやめてください！ 食洗機では洗えないものがあります

詳しくは取扱説明書をご覧ください。

⚠ 注意

❌ 飛ばされやすい軽いものを入れない
(ヒーターカバーに落ちると、
発煙・焦げ・変形・においの原因)

プラスチックの
スプーン・ふた

発泡スチロールの容器

ほ乳瓶の乳首

ふきん・スポンジなど



・耐熱90℃以下のプラスチックのもの

・クリスタルグラス・銀製・金箔入りの食器・
アルミ製・銅製のなべ・鉄製の包丁や
フライパンなど

・強化ガラス製・ひび割れ模様の食器・
漆塗り食器など

3 手洗いでも落としにくい汚れは そのまま入れてもきれいに洗えません

なべの焼け付き、グラタンの焦げ付きや、ひどい
油の固まり、茶碗蒸しなどのこびり付きなどは、
一度洗い落としてから入れてください。



口紅の成分、茶渋は汚れの
程度により、落ちない場合
があります。



ドアを開けて、 水やお湯を入れないでください。

水漏れや異常報知の原因になります。

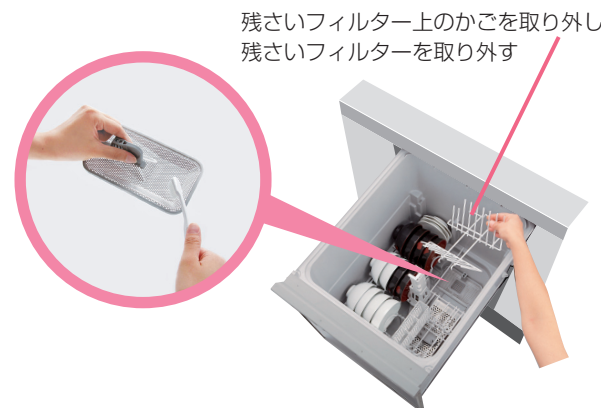


必ず冷めて
から…

食洗機のお手入れの基本

●使った後は毎回残さい フィルターを外してお掃除

残さいフィルターを外したとき、底部に水が
残っていますが、異常ではありません。



残さいフィルター上のかごを取り外し、
残さいフィルターを取り外す

●月に一度は庫内や 本体表面をふき掃除

