

さようなら手洗い

Bye  
Bye!

ご使用前に必ずお読みください。 保存版

# こんにちは Hello 食洗機



ご使用の前に、取扱説明書の  
「安全上のご注意」を必ずお読みの  
うえ、正しく安全にお使いください。

## 使いかた

残さいを捨てる

▼ここを読んで▼

- ゴマ・七味などは洗い流して
- 魚の骨・つまようじ・輪ゴムなどは取り除く



食器をセットする

P2 ~ 5



食器洗い乾燥機  
専用洗剤を入れる

- 食器と食器の間に入れる  
コップの底や調理器具の  
天面にかからないように！
- タブレットタイプの専用  
洗剤は残さいフィルターの上に入れる



コースを選び、  
スタートボタンを押す

一時停止/スタート



運転終了

毎回、残さいフィルターを  
洗う

P7



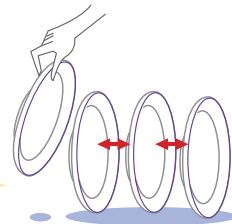
## Point! 食洗機を使う前に

### 洗い上がりを良くするために

汚れた面を  
下向きに!



食器同士が  
重ならないように



Check!



噴射水が  
当たるように  
内向き・斜めに  
傾けて!

## Point! 汚れを落とす「3つの力」



### 酵素力

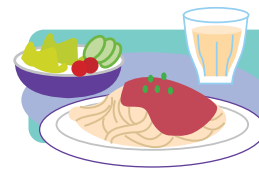
専用洗剤の「酵素」の力で、  
デンプンやタンパク質の  
汚れを分解。

### 高温力

手では洗えない約60℃  
以上のお湯で洗浄すず。

### 噴射力

約2 mも吹き上がる  
強い噴射力



## 食器や調理器具をセットする

### 食器と 調理器具

食器・調理器具のサイズは  
取扱説明書をご覧ください。



さいばし・おたま

説明のため、  
上かごを外し  
ています。



まな板は  
汚れた面を内側に

上かごに  
フライパンやざるなど



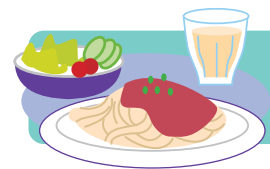
包丁は小物入れの  
横の専用スペースに。



下を向くように

●写真・イラストは説明イメージのため、実際とは異なります。

※深型タイプの写真で説明しています。  
食器の大きさなどは、取扱説明書をご覧ください。



## 食器をセットする

### 食器

説明のため、  
上かごを外し  
ています。

小皿1点  
※大皿より  
先に入れる

●コップ  
コップの内側は庫内  
中央部を向くように

小皿1点

## 上かごを使いこなせばもっと便利！

### ●2分割の上かごで…



下かごの食器も  
スッと出し入れ

### ●上かごを取り外して… 調理器具も洗えます



大きな調理器具が洗える



※この写真は説明のため、タンクをカットして撮影しています。

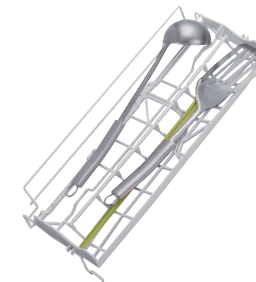
## いろいろなセットのしかた

### 上かご

#### ●マグカップ、 小鉢



#### ●長めの小物 (おたま・さいばしなど)



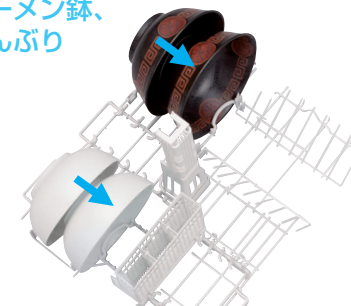
### お願い

●片側を上げた状態で  
入れないでください。  
(噴射で落下する原因)

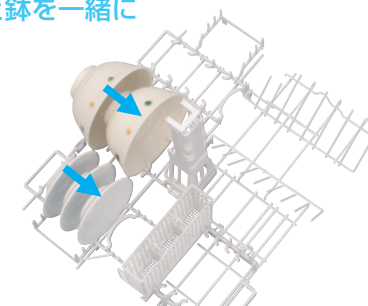


### 下かご

#### ●ラーメン鉢、 どんぶり



#### ●小皿と鉢と一緒に



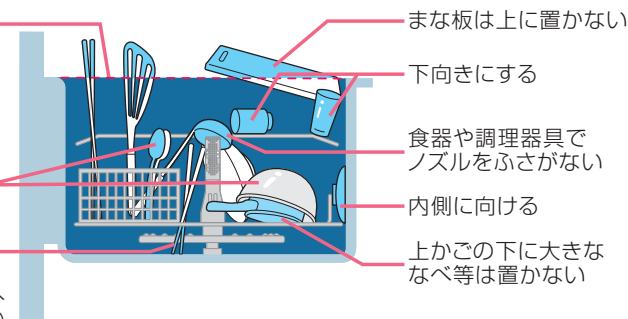
Check!

## ドアを閉める前に、ここをチェック！

食器などがタンクのふちから  
出ている状態でドアを閉めな  
いください。  
(ドアが引き出せない、水漏れ、  
本体破損・変形などの原因)

重ねない

かごの底から  
はみ出さない  
はしなどは小物入れへ  
確実に入れてください



まな板は上に置かない

下向きにする

食器や調理器具で  
ノズルをふさがらない

内側に向ける

上かごの下に大きな  
なべ等は置かない

※イラストは横から見た透視イメージです。



## NG！ 食洗機にも苦手があります

### 1 必ず、食器洗い乾燥機専用洗剤をお使いください。 台所用液体洗剤・重曹は少量でも使えません

台所用液体洗剤を使うと、泡が多量に発生し食器が洗えなくなります。

▶発生した泡を消すため、自動的に給水・排水を繰り返して水の使用量が増えます。

また、洗剤量によっては、水漏れ・故障の原因になります。

重曹を使うと、重曹が固まり、動作不良を起こします。(故障の原因)



### 2 これだけはやめてください！ 食洗機では洗えないものがあります

詳しくは取扱説明書をご覧ください。

#### ⚠ 注意

❌ 飛ばされやすい軽いものを入れない  
(ヒーターカバーに落ちると、  
発煙・焦げ・変形・においの原因)

プラスチックの  
スプーン・ふた

発泡スチロールの容器

ほ乳瓶の乳首

ふきん・スポンジなど



・耐熱90℃以下のプラスチックのもの

・クリスタルグラス・銀製・金箔入りの食器・  
アルミ製・銅製のなべ・鉄製の包丁や  
フライパンなど

・強化ガラス製・ひび割れ模様の食器・  
漆塗り食器など

### 3 手洗いでも落としにくい汚れは そのまま入れてもきれいに洗えません

なべの焼け付き、グラタンの焦げ付きや、ひどい  
油の固まり、茶碗蒸しなどのこびり付きなどは、  
一度洗い落としてから入れてください。



口紅の成分、茶渋は蓄積度  
合いにより、落ちない場合  
があります。



### ドアを開けて、 水やお湯を入れないでください。

水漏れや異常報知の原因になります。

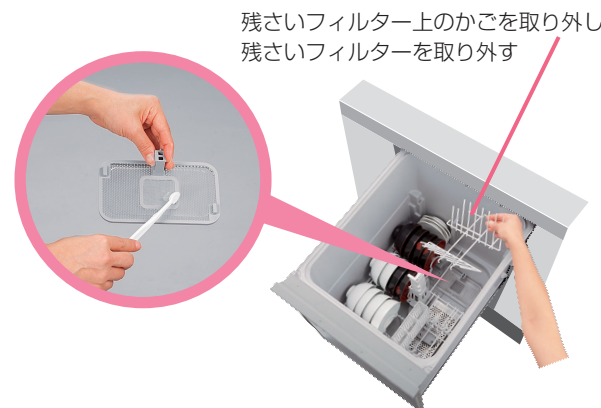


必ず冷めて  
から…

## 食洗機のお手入れの基本

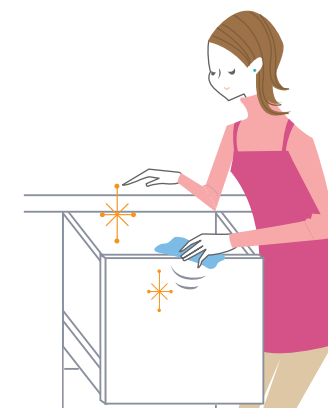
### ●使った後は毎回残さいフィルターを外してお掃除

※残さいフィルターを外したとき、底部に水が  
残っていますが、異常ではありません。



残さいフィルター上のかごを取り外し、  
残さいフィルターを取り外す

### ●月に一度は庫内や 本体表面をふき掃除



## 節水

# 使用水量は手洗いのわずか約1／8！

庫内にためた水を循環させ効率よく洗います。

手洗い

1回あたり

2 Lの  
ペットボトル

約41本分

食洗機

1回あたり

2 Lの  
ペットボトル

約5本分

年間節約量

約52.5 t

※1

深型の場合

約83 L

約11 L

## 光熱費の 節約

# 食洗機を使う方が手洗いより経済的！

手洗い

食洗機

1回あたりの差額

1回あたりの差額  
×365日×1日2回

※1

深型の場合

約55円

約27円

約28円  
おトク

約29円 ガス代 約7.7円

約19.9円 水道代 約2.7円

約6.4円 洗剤代 約5.8円

電気代 約10.6円

年間約20,440円  
おトク！

※1 60℃給湯接続・「標準」コース・約6人分 食器点数44点と小物24点

## 手洗いと食器洗い乾燥機1回の運転経費の目安

### ●手洗いの場合

食器、小物※2を10 Lのお湯(40℃)でつけ置き洗いをした後、1本450 ml入り270円(税込)〈総務省小売物価統計調査調べ〉の洗剤約8.9 ml使用して洗い、食器1点あたり13.5秒、小物1点あたり5.5秒、毎分6 Lの流し湯ですすいだ場合。〔日本電機工業会基準 2006年2月〕

### ●食器洗い乾燥機の場合

水温を20℃として給湯60℃接続(本体の近くまで60℃のお湯がきている)の場合。専用洗剤は1箱700 g入り504円(税込:2013年2月現在)〈当社調べ〉を8.0 g使って「標準」コースで運転した場合。

※2 約6人分 食器点数44点と小物24点

### ●算出基準料金(税込)

電力料金目安単価22円/kWh ガス料金目安単価145円/m<sup>3</sup> 上水道/下水道料金241円/m<sup>3</sup>  
〔日本電機工業会基準 2012年5月〕