

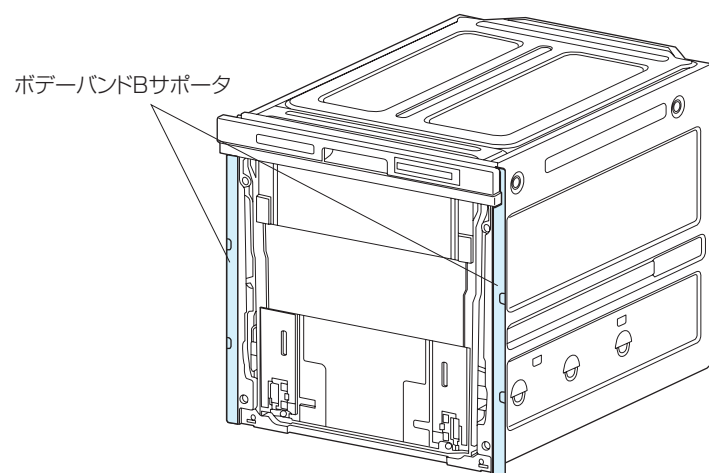
## ■ 対象機種

・9シリーズ ミドルタイプ全機種

## ■ 部品概要・使用目的

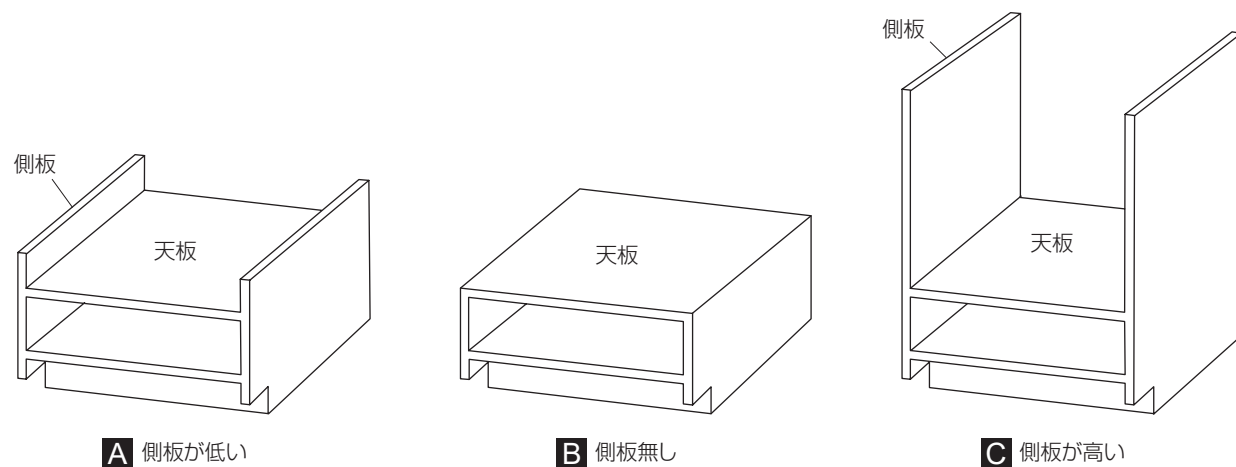
9シリーズ 全ミドルタイプの構造部品、ボデーバンド B サポータが着脱式になりました。

このボデーバンド B サポータを切り欠き加工したり取り外したりすることで、様々な置台の側板に対応し、本体の設置を容易にすることができます。



## ■ 作業手順

まずは置台の側板を確認してください。

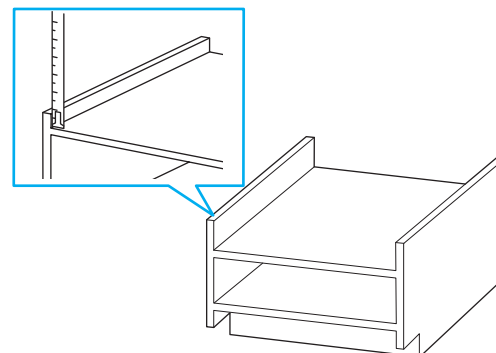


側板には低い・無し・高いの3種類があり、それぞれに応じてボデーバンド B サポータを以下のとおりに対応させてください。

## A 側板が低い場合

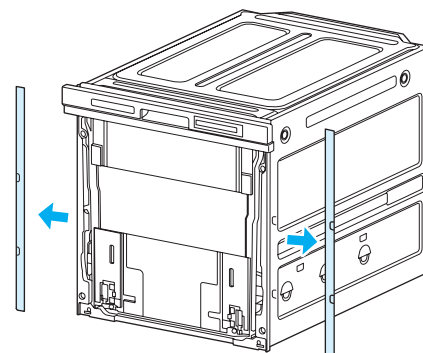
【図 1】

(1) 側板の高さを測ります。 ..... 【図 1】



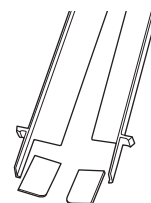
【図 2】

(2) 左右のボデーバンド B サポータを取り外します。 ..... 【図 2】



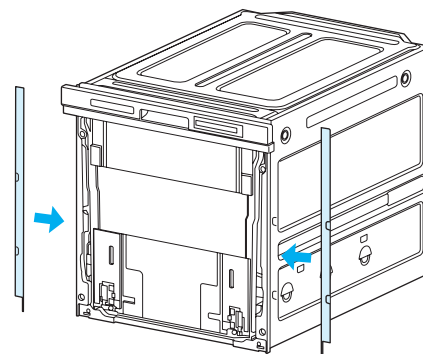
【図 3】

(3) 「1 で測定した側板の高さ - 1.5cm」 の高さの分だけ、左右のボデーバンド B サポータの下部を切り取ります。 ..... 【図 3】



【図 4】

(4) ボデーバンド B サポータを元の位置に戻し、本機を置台に設置します。 ..... 【図 4】



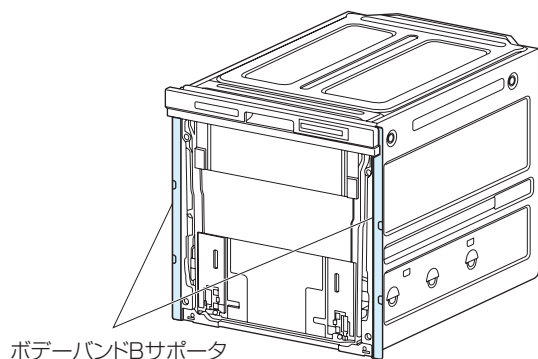
### 【注意】

ボデーバンド B サポータを切り取らずに設置すると、調整金具での後方向の調整ができなくなります。

# 3 ボデー枠着脱機構について

## B 側板無しの場合

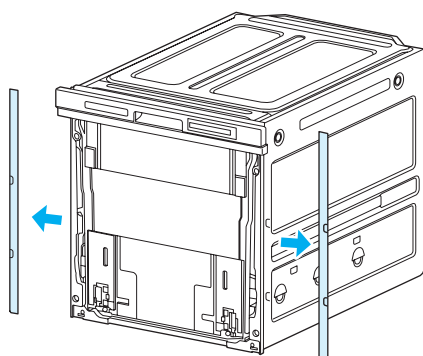
【図 5】



左右のボデーバンド B サポータをつけたままで、本機を置台に設置します。……………【図 5】

## C 側板が高い場合

【図 6】



左右のボデーバンド B サポータを外して、本機を置台に設置します。……………【図 6】

### 【注意】

ボデーバンド B サポータを外さずに設置すると、調整金具での後方向の調整ができなくなります。

仕様・デザイン等は今後変更になる場合もあります。