

幅広い住宅スタイルに対応

パナソニック 雨とい

ジェイスケア PJ70 + たてとい60

ジェイスケア PJ70の 詳細はこちら



パナソニック 雨とい

ジェイスケア PJ70

アイアン

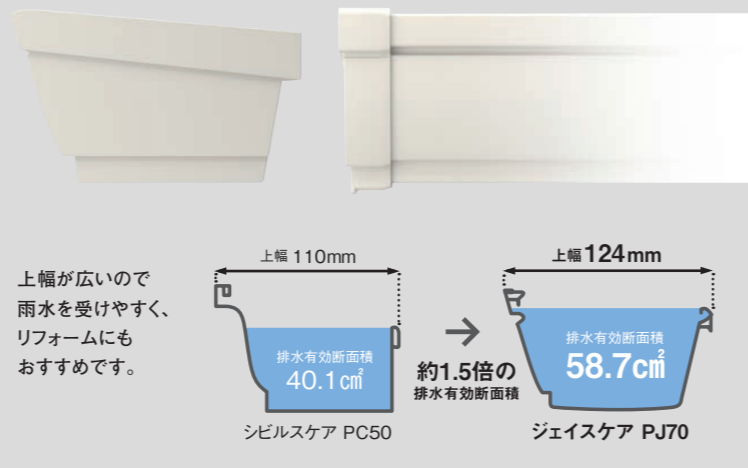


※1 軒とい本体のみ(その他の軒系列部材は一般仕様)
※2 一般地域で積雪30cm以内の場合

2本の直線ラインが
すっきりとした軒先を演出



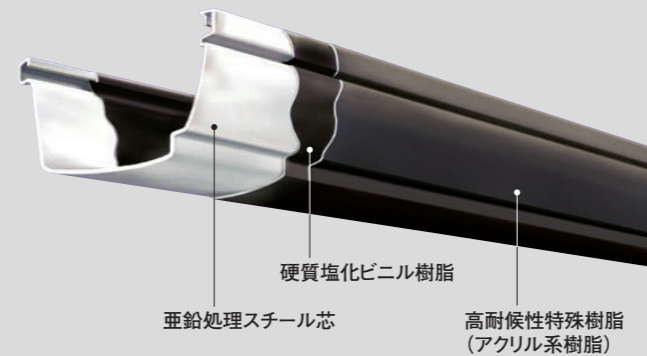
和風洋風問わず、さまざまな住宅スタイルに美しく納まります。



軒といと部材の変色差を抑える
高耐候性仕様

熱や荷重に強いアイアン素材に
高耐候性特殊樹脂を被覆した軒といです。

アイアンの
特長は
こちら

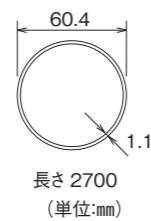
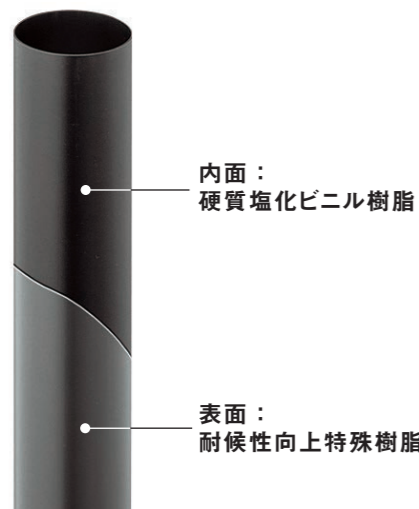


※CGIによるイメージです。

軒といカラーバリエーション



たてとい60

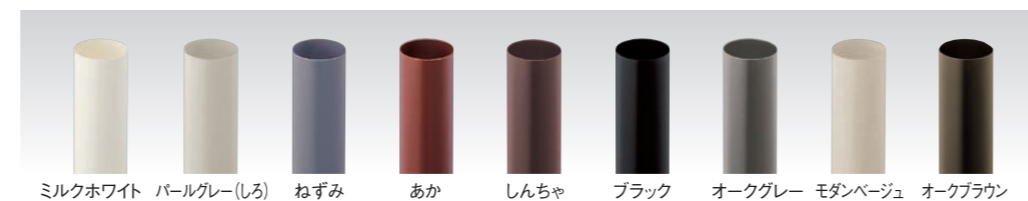


排水能力表

(地域別降雨強度160、140、120、100mm/hを採用し、水勾配5/1000の標準の時、ただし※印は水勾配1/1000⇒水勾配なしの時)

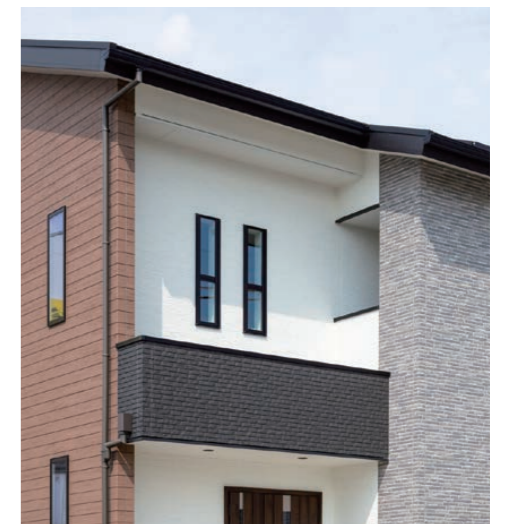
当社 たてといサイズ	軒とい、たてとい 組み合わせによる 排水能力(L/s)	地域別降雨強度での落し口1か所あたりの適応屋根投影面積			
		降雨強度 160mm/hの時	降雨強度 140mm/hの時	降雨強度 120mm/hの時	降雨強度 100mm/hの時
60	1.7	38㎡以下	44㎡以下	51㎡以下	62㎡以下
	0.9*	20㎡以下*	23㎡以下*	27㎡以下*	32㎡以下*

カラーバリエーション



※ミルクホワイト・パールグレー(しろ)色につきましては、本体と部品との変色差が生じにくいよう、耐候性向上特殊樹脂の被覆加工はなく、表面が硬質塩化ビニル樹脂になります。

※たてといには亜鉛処理スチール芯は入っておりません。



幅広い住宅スタイルに対応

パナソニック 雨とい

ジェイスケア PJ70 + たてとい S30

ジェイスケア PJ70の 詳細はこちら



パナソニック 雨とい

ジェイスケア PJ70 アイアン

※1 高耐候性仕様
 ※2 吊具ピッチ 1m 対応
 ※1. 軒とい本体のみ(その他の軒系列部材は一般仕様)
 ※2. 一般地域で積雪30cm以内の場合

2本の直線ラインが
すっきりとした軒先を演出



和風洋風問わず、さまざまな住宅スタイルに美しく納まります。

上幅が広いので
雨水を受けやすく、
リフォームにも
おすすめです。

排水有効断面積 40.1cm² (シビルスケア PC50) → 約1.5倍の排水有効断面積 58.7cm² (ジェイスケア PJ70)

軒といと部材の変色差を抑える
高耐候性仕様

熱や荷重に強いアイアン素材に
高耐候性特殊樹脂を被覆した軒といです。

アイアンの
特長は
こちら

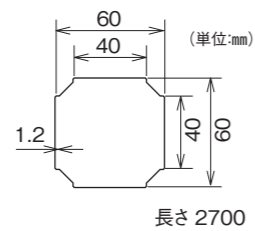
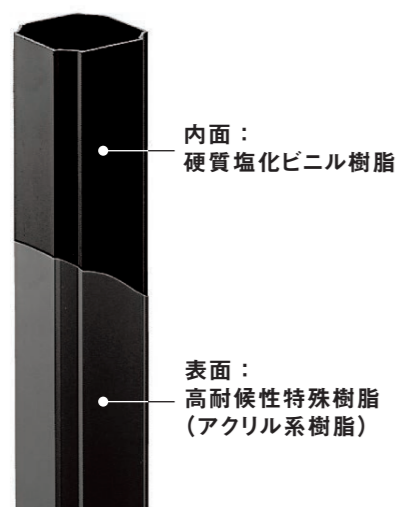
硬質塩化ビニル樹脂
高耐候性特殊樹脂 (アクリル系樹脂)
亜鉛処理スチール芯

※CGIによるイメージです。

軒といカラーバリエーション



たてとい S30

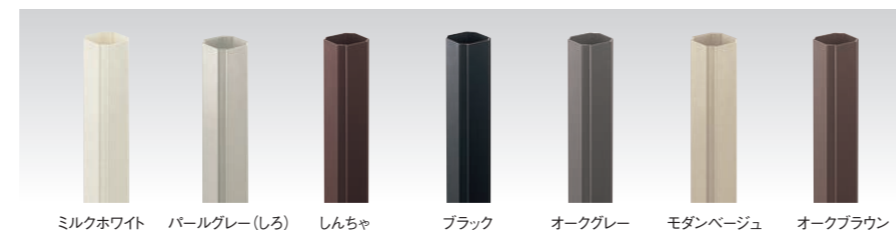


排水能力表

(地域別降雨強度160、140、120、100mm/hを採用し、水勾配5/1000の標準の時、ただし※印は水勾配1/1000⇒水勾配なしの時)

当社 たてといサイズ	軒とい、たてとい 組み合わせによる 排水能力(L/s)	地域別降雨強度での落し口1か所あたりの適応屋根投影面積			
		降雨強度 160mm/hの時	降雨強度 140mm/hの時	降雨強度 120mm/hの時	降雨強度 100mm/hの時
S30	2.0	44m ² 以下	50m ² 以下	59m ² 以下	71m ² 以下
	0.9※	20m ² 以下※	23m ² 以下※	27m ² 以下※	32m ² 以下※

カラーバリエーション



※たてといには亜鉛処理スチール芯は入っておりません。