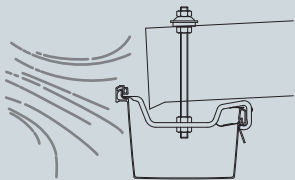


## 万一のナット締結力低下時に 安心をプラス

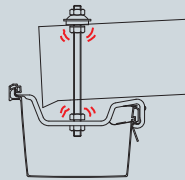


繰り返しの強風や経年による折版屋根用吊金具の  
ナットの締結力低下に不安はございませんか？

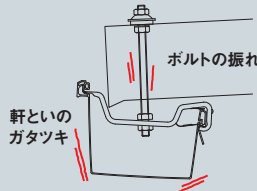
01 強風により…



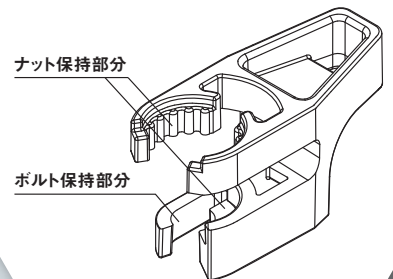
02 屋根直下のナットや  
吊金具貝部のナットが緩み、  
進行していくことがあります。



03 ナットの緩みが  
進行すると…



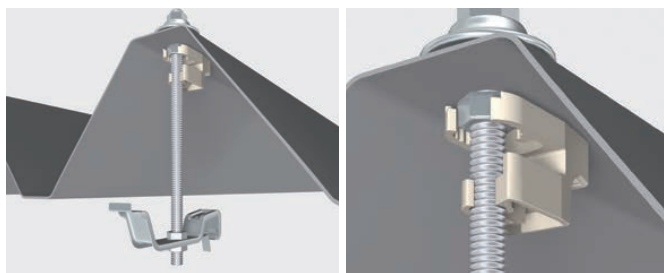
04 ナット回転ストッパーは  
緩みの進行を防止します。



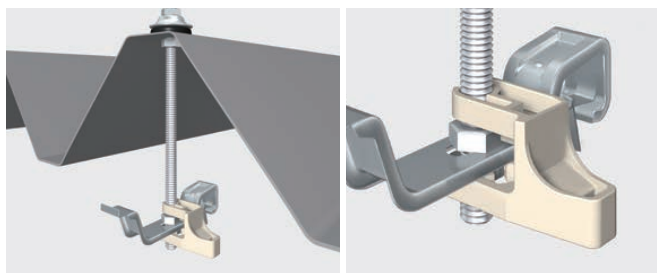
ナット回転ストッパー  
**STOPPER**

# POINT 1 万一の緩み発生時、屋根・吊金具に干渉してナットの回転を防止

屋根直下ナット使用時



吊金具貝部ナット使用時



※本部材はナット締結力の増加や初期の緩みにくさの向上にはつながりません。 ※ナット回転ストッパーの色はブラックになります。取り付け部分を見やすくするために白色で表示しております。

## POINT 2 接着剤レスの簡単施工

詳しくは施工方法動画をご覧ください。

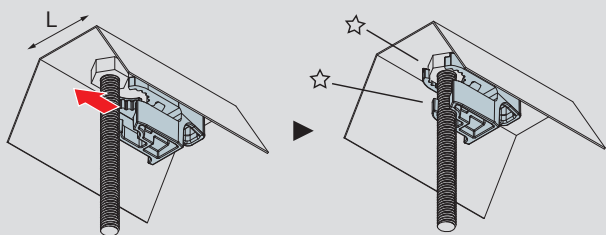


### ナット回転ストッパーの取り付け方法

- ①取り付け部分のナットが確実に締まっていることを確認してください。
  - ②ナット回転ストッパーをボルトとナットに取り付けてください。
- ※新設といに施工する際は軒といの取り付け前にナット回転ストッパーを取り付けてください。

#### ●屋根直下のナットへの取り付け

**お願い** ボルト保持部分を下にして取り付けてください。

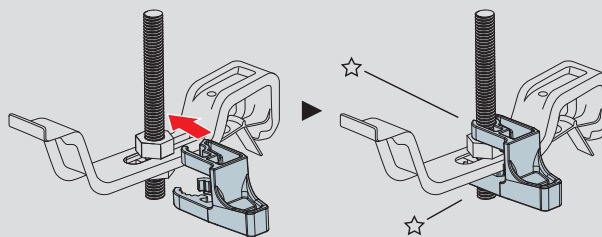


ナット回転ストッパーが取り付け可能な屋根寸法Lは26～96mmです。  
※ボルト中心がL寸法の中心と一致する場合

- ご注意**
- 施工後、十分にナット回転ストッパーが取り付けられていることを確認してください。
  - ナット回転ストッパーが屋根からはみ出さないように取り付けてください。

#### ●吊金具貝部のナットへの取り付け

**お願い** ボルト保持部分を上にして取り付けてください。



ナット回転ストッパー  
実物写真

## POINT 3 当社の折版屋根用吊金具全てに1部材で対応

品 名	略 図	サイズ(仕様)	色・品番	希望小売価格	入 数
			ブラック		
ナット回転ストッパー		折版屋根用吊金具※	MQ9640	297円(税抜270円)	60

※当社の折版屋根用吊金具以外にはご使用いただけません。

#### ●お問い合わせは

パナソニック  
ハウジングソリューションズ株式会社  
外廻りシステム事業部  
〒520-3041 滋賀県栗東市出庭19番地  
© Panasonic Housing Solutions Co., Ltd. 2025  
〈販売〉ケイミュー株式会社  
〒540-6013 大阪府大阪市中央区城見1-2-27 クリスタルタワー13F  
© KMEW Co.,Ltd. 2025  
本書からの無断の複製はかたくお断りします。  
このチラシの記載内容は2025年5月現在のものです。