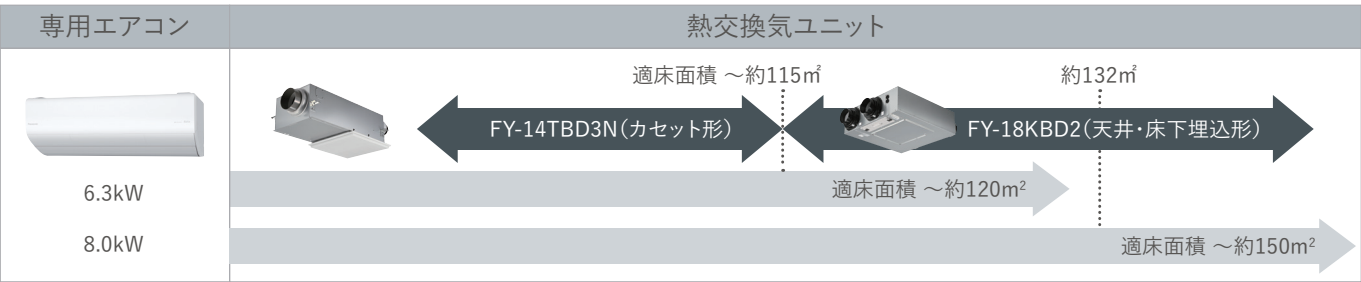


ルームエアコン1台で、住まい全体を冷暖房



専用エアコン(室外ユニット)



室外機が1台のため、高層マンションや内廊下のマンションでも設置しやすいです。

2※、3地域では寒冷地用部材(凍結防止ヒーター、設置用部材、防雪部材)を追加でご注文ください。※旧1地域を除く

温度センサー①



各部屋に設置したセンサー(ゾーン別温度制御の場合は1つのゾーンに2つのセンサー)で、安定した温度を検知します。

IAQポータル



家全体を快適環境にコントロールします。

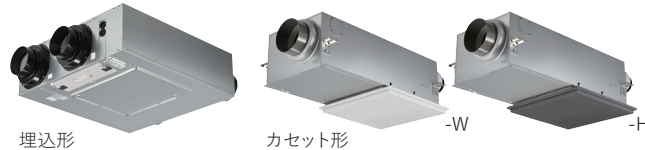


ゾーンごとに共通の「基準温度」に対して、「高め」「やや高め」「やや低め」「低め」の5段階に調整できます。

温度センサー②

全熱交換換気

熱交換気ユニット



換気の際に、室内と外気の温湿度を交換します。換気による熱ロスをおさえて新鮮な空気を効率よく取り入れると同時に、湿気の浸入や冬の過乾燥を抑制します。

加湿

加湿ユニット(オプション)

加湿した空気を各部屋に送り込みます。



冷房

暖房

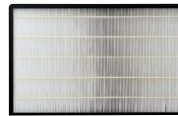
除湿

専用エアコン(室内ユニット)

高効率ルームエアコン1台で家全体の冷暖房を行います。

空気清浄

静電HEPAフィルター※1(4枚)



※1 JIS Z 8122:2000による規定。定格流量で粒径が0.3μmの粒子に対して99.97%以上の粒子捕集率をもち、かつ初期圧力損失が245Pa以下の性能をもつエアフィルタ。

※2 集じんフィルター単体での性能です。(粒子径0.3~0.5μm 定格流量8.8m³/min時)

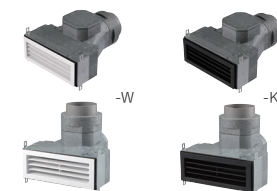
ミニシロッコファン(2台)



換気&空調&清浄された空気を各部屋に供給します。

ライン形給気グリル

各部屋に設置し、ここから快適な空気を給気します。(ストレート接続、90°曲げ接続の両接続に対応)



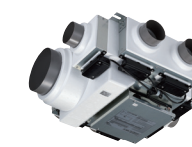
温度センサー③

温度センサー④

チャンバー(2台)

空調ユニットから送り出された空気を各部屋へ分岐します。

※エアコン6.3kW時:4~7か所(合計8~14か所)へ分岐  
エアコン8kW時:5~7か所(合計10~14か所)へ分岐

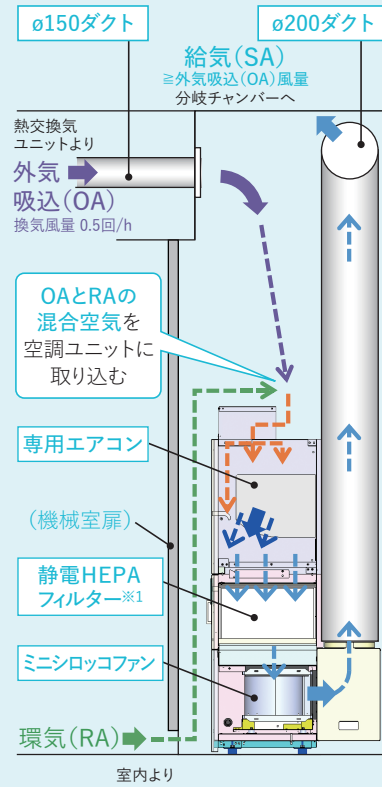


VAVチャンバー

7分岐チャンバー

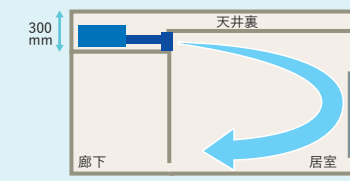
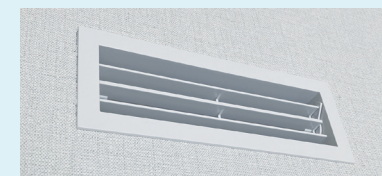
■換気&空調&清浄

全部屋に換気&空調&清浄された新鮮な空気を届けます。



■空間設計

居室上の狭い天井裏はダクト設置不要



・非居室の天井裏を利用し、居室の高さを確保  
・上から下方向へ空気を流す「ダウンフロー方式」で、ホコリの巻き上げをおさえる空気循環  
・吹出口の位置によらず、自由なインテリアレイアウトが可能  
・機械室から各部屋へ短いダクト長で空調可能

- 空調系統ダクト
- 空調ユニット〜分岐チャンバー
  - ・φ200断熱チューブ(GW仕様)[外径:φ265]
  - 分岐チャンバー〜給気グリル
  - ・φ100断熱チューブ(脱塩ビ)[外径:φ130]
  - ・φ100断熱チューブ(GW仕様)[外径:φ135]
- 換気系統(給気)ダクト
- ・φ150断熱チューブ(脱塩ビ)[外径:φ178]
  - ・φ100断熱チューブ(脱塩ビ)[外径:φ130](FY-14TBD3N、OAのみ)
- 換気系統(排気)ダクト
- 吸込グリル〜熱交換気ユニット
  - ・φ150断熱チューブ(脱塩ビ)[外径:φ178]
  - またはφ100断熱チューブ(脱塩ビ)[外径:φ130]
  - 熱交換気ユニット〜屋外フード
  - ・φ150断熱チューブ(脱塩ビ)[外径:φ178]
  - ・φ100断熱チューブ(脱塩ビ)[外径:φ130](FY-14TBD3N、EAのみ)
- φ100/φ150断熱チューブ(脱塩ビ)
- φ100/φ200断熱チューブ(GW仕様)
- φ100/φ150不燃チューブ