



新商品 シャワーチェア ユクリアAir ひじ掛け無しタイプのご紹介!

7月22日にシャワーチェア ユクリアAir ひじ掛け無しタイプを発売! 商品特長と開発担当者の思いをご紹介します!

☺ お客様の声にお応えして生まれた!

シャワーチェア ユクリアAir ひじ掛け無しタイプ 新登場!

7/22(火)
発売



シャワーチェア
ユクリア Air



ユクリアAir
コンパクトワンタッチ

ユクリアAir
ミドルワンタッチ

- オレンジ (D)
- ブルー (A)
- モカブラウン (BR)

従来品より
約 **25%**
軽量化
※1

ワンタッチ
折りたたみ
13cm
折り畳み幅
※2

従来品より軽く・薄く!
使いやすくなりました!

※1 従来品ミドルワンタッチ折りたたみNとAirミドルワンタッチ折りたたみ比較の場合3.9Kg→2.9Kg、従来品コンパクトワンタッチ折りたたみNとAirコンパクトワンタッチ折りたたみ比較の場合3.7Kg→2.8Kg。
※2 折りたたみ幅20cm→13cm。
左記画像はひじ掛けありです。

こんな声をいただき誕生しました!

- 既に壁に手すりが付いているから、ひじ掛けは必要ないかも…
- 使用後に移動させるのでひじ掛け付きより軽いもののがいいなあ…
- 注意力が低下されていて、座るときに片側のひじ掛けだけ持ってしまうがちで転倒リスク大!

開発担当者にシャワーチェアAir ひじ掛け無しタイプへの思いを聞きました!

商品開発への“思い”

2021年発売以降、シャワーチェア ユクリアAirは皆様より大変ご好評をいただいております。今回**使い勝手の向上**や**お客様からのリクエスト**にもお応えし、これまでのコンパクト・ミドル・ワイドのサイズ展開にプラスして**ひじ掛け無し**をラインナップしました! より多くのお客様に**使いやすさ**を体感していただきたいと考え開発いたしました。

新商品の“こだわりポイント”

既存Airとの違いは、**ひじ掛けが無い**ことです。より軽くなり、背もたれ付きひじ掛け無し形状のシャワーチェアの中で**業界最軽量クラス**(コンパクト2.8kg、ミドル2.9kg)を達成しております。また、**おりたたみ時の高さ**もAirひじ掛けありと比較してコンパクトは**マイナス8cm**、ミドルは**マイナス9cm**低くなり、見た目もすっきりコンパクトになっております。





コンパクトタイプ 小柄な方/浴室の洗い場が狭い場合

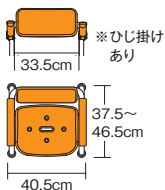
コンパクトSP



コンパクト

ひじ掛け無し

NEW



ミドルタイプ 標準的な体格の方/浴室の洗い場が比較的小さい場合

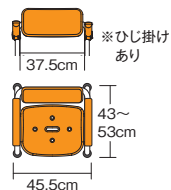
ミドルSP



ミドル

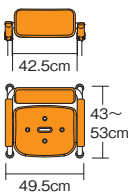
ひじ掛け無し

NEW



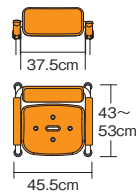
ワイドタイプ 大柄な方/浴室の洗い場が比較的小さい場合

ワイドSP



プレミアム 軽さと上質感、ひとつ上のバスタイムを

抗菌機能^{※1}を追加し、
お手入れ性能がさらに進化!



モカブラウン(BR)のみ。
ミドルと同サイズ

防かび 防汚 抗菌
トリプル加工 SIAA
防かび加工



選べるカラー バリエーション

浴槽台やグリップの色を
そろえるとデザインが
スッキリします。

明るく視認性のよい
オレンジ

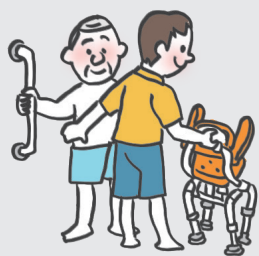
さわやかに視認性のよい
ブルー

シックで視認性のよい
モカブラウン

※プレミアムはモカブラウンのみ

※防かび加工は、かびを死滅させるものではありません。使用条件によってはかびが発生することがあります。※防かび剤は経年的に流出してしまいますが、SIAAが定めた条件での試験では従来品より効果が約3倍持続します。
※水垢など商品に付着したものの発生したかびについては効力はあります。※防かび剤の有効期間は実際使用される環境により異なります。
※1 プレミアムのみ/【抗菌樹脂を使用した部位(クッション・背もたれ・座面・ひじかけ)と試験結果について】●試験機関：一般財団法人ボーケン品質評価機構 大阪機能性試験センター ●抗菌方法：抗菌剤を樹脂に練りこみ ●試験方法：フィルム密着法 JIS Z 2801 ●試験結果：24時間後99%以上抑制。(試験は2種類のための菌で実施)

シャワーチェア ユクリアAirシリーズはココが使いやすい!



軽い!

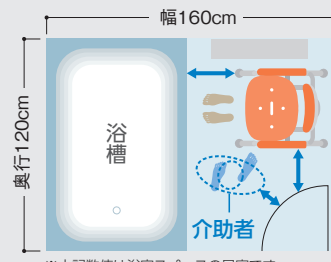
1.5Lの
ペットボトル1本分
軽くなりました!※2

従来品より
最大
約30%
軽量化^{※3}

ワンタッチ!

業界最薄クラスの
折りたたみ幅^{※4}

ワンタッチ
折りたたみ
折り最薄
13cm



※上記数値は浴室スペースの目安です

省スペース!

移動や介助者の
スペース確保

コンパクト
なので
スペース
確保!

※2 従来品ミドルSPワンタッチ折りたたみNとAirミドルSPワンタッチ折りたたみ比較の場合5kg→3.5kg ※3 従来品ユクリア同等品との比較。ひじ掛け無しタイプは約25%軽量化 ※4 2024年5月末時点



詳細は
「介護・生活快適商品
カタログ(2024-2025)」
をご覧ください。

上記品揃え以外にも取り揃えております。



販売店の営業さま向けお役立ちサイト

エイサポ

サイトは
こちらから

エイサポではひじ掛け無しタイプを
追加した提案書を公開しています!
詳しい説明がありますので
エイサポをぜひご覧ください!

ホームページはこちら <https://sumai.panasonic.jp/agefree/products/mobility/smoochy-stepsupport/>



※データ通信料は、お客様負担となります。※お使いになる機器によってはご覧いただけない場合がございます。あらかじめご了承ください。

ご用命は

パナソニック エイジフリー株式会社

〒571-8686 大阪府門真市大字門真1048

<https://sumai.panasonic.jp/agefree/products>

法人のお客様 製品・在庫に関するお問合せ TEL06-6908-8141

個人のお客様 製品に関するお問合せ

フリーダイヤル 0120-365887 受付 | 9:00~12:00/13:00~17:00
時間 | (土、日、祝日休み)

このチラシの記載内容は2025年7月現在のものです。