



パナソニックの手すり 設置事例のご紹介

廊下&
水廻り
編

廊下

ご高齢者がお部屋からお部屋の移動をするときも転倒の危険があります。手すりを環境に合わせて設置し、安心して歩ける空間を作りましょう。



スーディ屋内用 手すり長さ264cm

2ヶ月程入院後退院した方

ADLが低下し歩行が不安定



寝室からトイレまでの長い廊下に、押入れがあるため住宅改修ができない。工事不要で置くだけで使えるスーディ屋内用を選定。

手すりが壁に近いので、広々と廊下を通れます。



スーディ屋内用

転倒のリスクが高い方



昔ながらの長屋でトイレが離れにあり、掴まる場所がなかったためスーディ屋内用を選定。



ベースの厚さは1.1cmと薄く、縁ゴムはなだらかなので、つまづきにくいです。



ツインディ室内用

階段と勝手口につながる廊下



階段や、勝手口までの移動の際に、動線に合わせて角度を変えたツインディ室内用を設置。

1本支柱なので足元がすっきりしており、じゃまになりません。

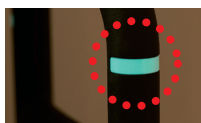


クリンディ

片麻痺で転倒のリスクがある方



浴室から居間へ移動する廊下に支えがない。段差をまたがずに設置ができる、幅が狭いベースのクリンディを選定。

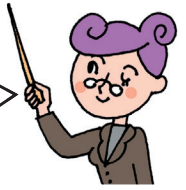


長持ち蓄光仕様なので、明け方でも手すりの位置が分かるので安心です。



水廻り

トイレや脱衣所、洗面所などの水廻りでは、手すりを設置するスペースが限られていたり、立ち座りなどの動作があるので、場所や動作に配慮した手すりを選定しましょう。



トイレ クリンディ

立ち座り動作が不安定な方



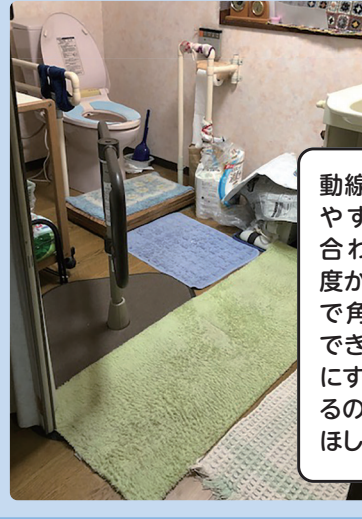
取り付けるスペースが限られているため省スペースなクリンディを選定。

ベースサイズは46cm×78cmと省スペースで、トイレのような狭い場所にも設置できます。



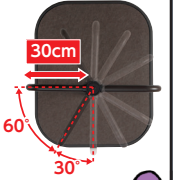
トイレ ツインディ室内用

入口から便座まで距離があるトイレ



トイレまでの移動の際に(必要に応じて)角度調整ができるツインディ室内用を選定。

動線や、つかみやすい角度に合わせて、60度から300度まで角度調整ができます。直線にすると60cmの長さになるので、少し長めの支えがほしいときに便利です。

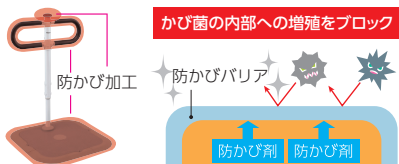


脱衣所 ツインディ水廻り用



つかまるところがない脱衣所

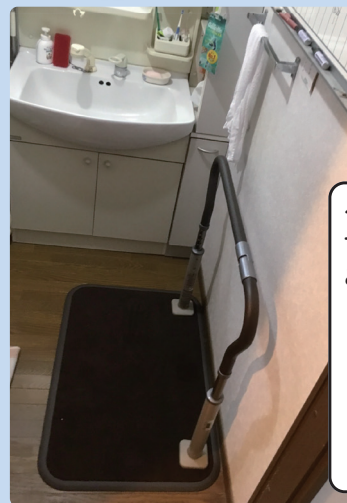
浴室からでるときにつかまる手すりがないため、ツインディ水廻り用を選定。



手すりとすべり止めマットには防かび加工が施されており、かびの増殖を抑えます。

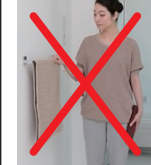
洗面所 スムーディ屋内用

圧迫骨折で入院していた独居生活の方



退院後、一時的にご家族と一緒に過ごすことになる。住宅改修ではなくレンタル手すりを希望されたため、スムーディ屋内用を選定。

タオルバーを手すり代わりにすると危険です。つかまるところが無い場合は手すりの設置を検討しましょう。



次回は

手すり商品とエイジフリーのインスタグラムをご紹介します。



詳細は「介護・生活快適商品カタログ2021-2022」をご覧ください。上記品揃え以外にも取り揃えております。



当社商品をわかりやすくご紹介

下記QRよりご覧ください。

▶ ご自宅の様々なシーンでの提案動画



▶ ひろがるシリーズの特長を紹介



▶ 手すり事例集 No.3はこちら



※データ通信料は、お客様負担となります。※お使いになる機器によってはご覧いただけない場合がございます。あらかじめご了承願います。

パナソニック エイジフリー株式会社

〒571-8686 大阪府門真市大字門真1048

<https://sumai.panasonic.jp/agefree/products>

法人のお客様 製品・在庫に関するお問合せ TEL06-6908-8141
個人のお客様 製品に関するお問合せ

0120-365887 受付 | 9:00~12:00/13:00~17:00
時間 | (土、日、祝日休み)

このチラシの記載内容は2022年7月現在のものです。