



## 入浴用品の お手入れ方法について

2021年夏は全国的に暑くなりそうですね。気温と湿度が高いこの時期は、かびが発生しやすくなります。今回はかびが発生する原因と、入浴用品を清潔に使用するためのお手入れ方法をご紹介します。

### かびが繁殖しやすい環境がそろっているお風呂場

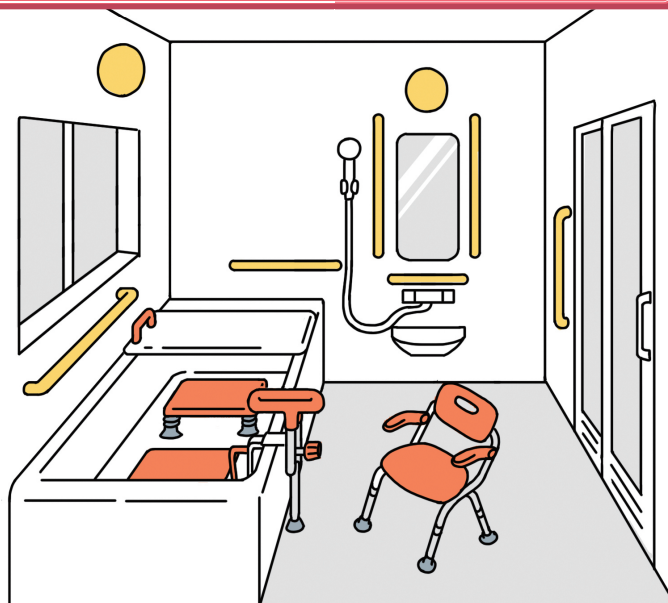
#### かびが発生する主な条件

湿度	温度	汚れ	酸素
80%以上がかびにとって最適	20～30度くらいがかびにとって快適	かびにとって汚れやホコリは栄養源	空気に触れることでかびが活性化

#### かびの主な発生原因

<b>梅雨</b> (6月～7月)	<b>ダニ繁殖</b> (6月～10月)	<b>台風・多湿</b> (7月～10月)
----------------------	-------------------------	--------------------------

一度かびが生えと  
なかなか取れなくてお手入れが大変。



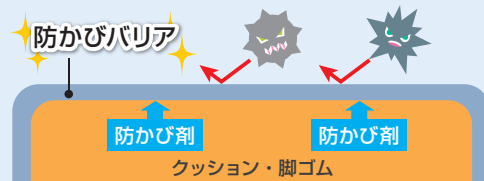
### パナソニックの**ユクリア**シリーズは防かび加工で日々の入浴をサポート



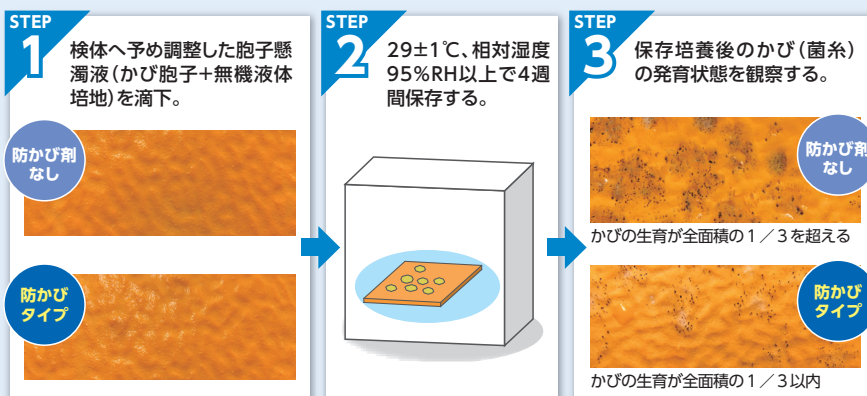
#### ユクリアシリーズ

- 入浴グリップ
- シャワーチェア
- 浴槽台
- すべり止めマット

防かび剤が防かびバリアを作る  
**かび菌の内部への増殖をブロック**



入浴用品の**ユクリア**シリーズは、かびの発生を表面で抑えるので、簡単なお手入れできれいになります。



※写真・イラストは全てイメージです。

裏面では商品ごとのお手入れ方法をご紹介します

# 商品に合ったお手入れをすることでかびの発生を抑えて、清潔に使用しましょう!

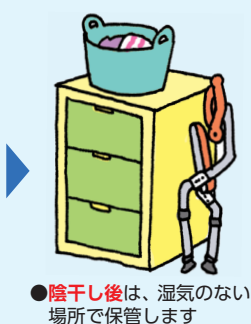
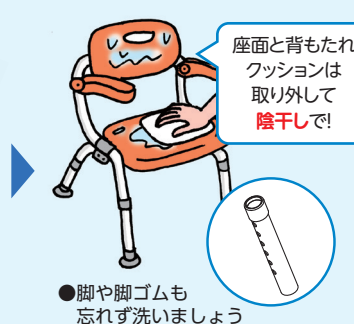
## 入浴用品共通のお手入れ方法

▶▶ **中性洗剤**のうすめ液をスポンジかやわらかい布にふくませて洗った後、洗剤が残らないよう水洗いし、乾いた布で水分を拭きとり、陰干しで乾燥させてください

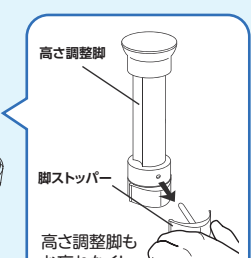
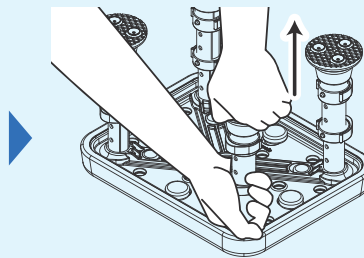
### 1 シャワーチェア



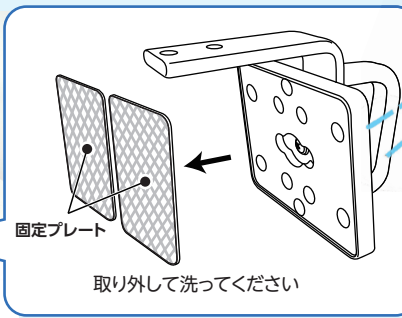
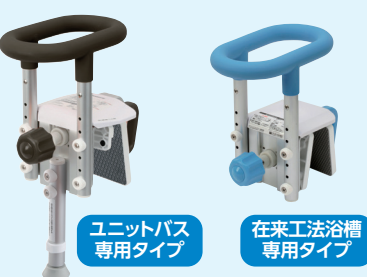
●真水(20℃以下)で  
洗剤を洗い流します



### 2 浴槽台



### 3 入浴グリップ



## ⚠ 全商品に共通する注意点

- 熱湯(60度以上)をかけないでください
- たわしや磨き粉、研磨剤入りのスポンジ等のご使用は避けてください
- 必ず**中性洗剤**をご使用ください  
アルカリ性洗剤、酸性洗剤、塩素系洗剤、シンナー、クレゾール等は  
使用しないでください
- 浴室乾燥機の吹き出し口付近には置かないでください



ご紹介したお手入れ  
方法を参考にして  
用品を清潔に保ち、  
お使いください。



\*十分なお手入れをしても、使用環境により、かびが発生することもあります

次回は 次回のPレポは  
都合によりお休みいたします。

※2021年10月又は11月の発刊とさせていただきます。



詳細は  
「介護・生活快適商品  
カタログ2020-2021」  
をご覧ください。  
上記品揃え以外にも取り揃えております。

## 当社商品をわかりやすくご紹介 下記QRよりご覧ください。

▶「はやり動画」は  
こちら



▶ひろがるシリーズの  
特長をご紹介



▶ご自宅の様々なシーンでの  
ご提案動画



※データ通信料は、お客様負担となります。※お使いになる機器によってはご覧いただけない場合がございます。あらかじめご了承ください。

パナソニック エイジフリー株式会社

〒571-8686 大阪府門真市大字門真1048

<http://sumai.panasonic.jp/agefree/products>

法人のお客様 製品・在庫に関するお問合せ TEL06-6908-8141  
個人のお客様 製品に関するお問合せ

0120-365887 受付 | 9:00~12:00/13:00~17:00  
時間 | (土、日、祝日休み)

このチラシの記載内容は2021年7月現在のものです。