



## 介護保険制度 報酬改定のはなし

2021年4月に介護報酬改定が行われました。

今回は報酬改定のポイントと、通所系サービスの入浴介助加算についてご紹介します。

### 高齢化や介護保険制度の現状と報酬改定のポイント

2021年度 介護報酬改定率  
**+0.70** (前回+0.54%)

#### ■ 2021年度 介護報酬改定のポイント

- ① 感染症や災害への対応力強化
- ② 地域包括ケアシステムの推進
- ③ 自立支援・重度化防止の取組の推進
- ④ 介護人材の確保・介護現場の革新
- ⑤ 制度の安定性・持続可能性の確保

##### ■ 改定ポイント①

- ・新型コロナウイルス感染症の拡大による利用控え
- ・施設での感染対策により事業所の収支が悪化

▶ **報酬増によって事業所の経営基盤を強化する改定**

##### ■ 改定ポイント②～⑤

- ・団塊世代が後期高齢者となる2025年
- ・現役世代が急激に減少すると予測される2040年問題

▶ **上記を見据えた介護保険制度の維持・安定を図るためのプラス改定**

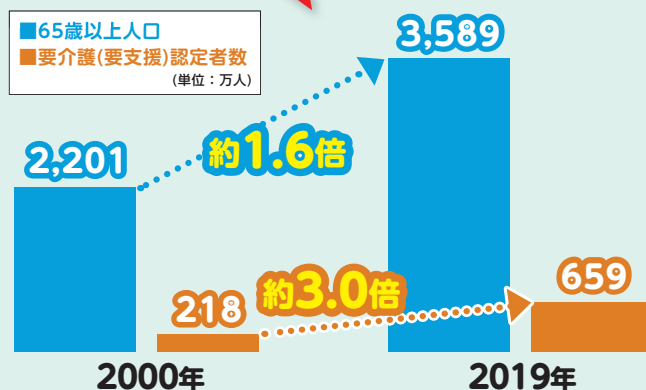
改定の背景

#### 高齢化率

2000年 17.4% ▶ 2019年 28.4%

#### 介護保険を取り巻く現状

2000年の介護保険スタート以降、高齢者数、高齢化率、要介護(要支援)認定者数も上がり、今後とも増加すると推計されている。



ref.1)第178回社会保障審議会 介護給付費分科会資料  
ref.2)令和2年版高齢社会白書(2019年10月1日時点)

感染症の流行や、大規模な水害などの災害発生状況を踏まえて、それらの対応力の強化がテーマに加わったのね。



### 入浴介助加算について①

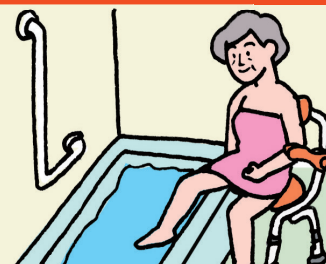
### 「通所介護の入浴介助加算に新しく上位区分が創設」

#### 入浴介助加算とは

通所系サービスにおいて、入浴中の利用者の観察・介助を行なう場合に算定される加算。

#### 今回の報酬改定では

利用者が**自宅で自身または家族の介助を受け、自立してお風呂に入れるようにする**通所系サービスにおいて、**個々の状況に応じた入浴介助の実践を促すこと**を評価するため**加算Ⅱが新設**された。



#### 改定前

加算Ⅰ：50単位/日

#### 改定後

加算Ⅰ：40単位/日

新設

加算Ⅱ：55単位/日

#### ■ 加算Ⅱの要件

- 専門職ら※が利用者宅を訪ね浴室の環境を確認する
- 個別の入浴計画を多職種連携のもとで作成する
- 計画に基づき、個別の入浴介助を事業所で行なう

※利用者宅を訪問する専門職の範囲  
医師、理学療法士(PT)、作業療法士(OT)、介護福祉士、介護支援専門員(ケアマネジャー)、福祉用具専門相談員、機能訓練指導員

## 入浴介助加算について②

## 「浴室環境の確認を行う専門職に福祉用具専門相談員を含む」

利用者宅を訪問する専門職の範囲に、**福祉用具専門相談員、機能訓練指導員**が新たに含まれました。

利用者宅の浴室環境が自立、または家族の介助を受けても入浴することが難しい場合



**介護支援専門員や福祉用具専門相談員が**  
訪問し、利用者の動作や浴室環境の評価・報告を行う



福祉用具専門相談員と、  
通所系サービス事業所は、  
より連携が求められるのね。

浴室だけでなく、脱衣所など  
浴室までの動線も含めた  
環境整備が大事ですね。



### 提案のポイント

#### デイサービス事業所へ

自宅の浴室を想定した福祉用具の利用を提案できる

#### 個人の利用者へ

自宅での入浴を想定した福祉用具の利用を提案できる

**監修** 社会保険労務士法人 インフォ・テック 社会保険労務士 西岡 大介

## 脱衣所～浴室の入浴環境を整備するパナソニックの介護用品をご紹介します!

### 脱衣所

手すりがあると衣類着脱時の  
立位姿勢や立ち上がり  
動作が安定します。



### 浴室

浴室の環境整備には、防かび加工の  
ユクリアシリーズがオススメ!



#### ツインディ<水廻り用>

- 防水・防かび加工
- 省スペース1本支柱
- キッチン、洗濯機前など  
水廻りに最適



#### スタンディ

- 面手すりに手をつくことで  
安心して立ち上げれる
- 面部分は折りたためるので  
動線をさまたげない



#### ユクリア シリーズ

**SIAA** お手入れ簡単  
防かび加工

かび菌の  
内部への  
増殖を  
ブロック



#### ユクリア シャワーチェア

- 簡単にたためる  
ワンタッチ折りたたみ
- 選べる全11タイプ



#### ユクリア 浴槽台

起立性低血圧対策  
にも有効



#### ユクリア 入浴グリップ

- 浴槽のコーナー  
カーブにも対応
- 最大利用者  
体重100kg



#### バスボード 軽量タイプ

軽くて薄いので  
取り付け・  
取り外し簡単



今回は

**介護報酬改定②と  
手すり新商品をご紹介します。**



詳細は  
「介護・生活快適商品  
カタログ2020-2021」  
をご覧ください。

上記品揃え以外にも取り揃えております。

ご用命は

### 当社商品をわかりやすくご紹介

下記QRよりご覧ください。

▶「はやり動画」はこちら



▶スムーディの  
設置・組立動画



▶2020年秋発売  
新商品ご紹介動画はこちら



※データ通信料は、お客様負担となります。※お使いになる機器によってはご覧いただけない場合がございます。あらかじめご了承ください。

パナソニック エイジフリー株式会社 ケアプロダクツ事業部  
〒571-8686 大阪府門真市大字門真1048

<http://sumai.panasonic.jp/agefree/products>

法人のお客様 製品・在庫に関するお問合せ TEL06-6908-8141  
個人のお客様 製品に関するお問合せ

**0120-365887** 受付 | 9:00~12:00/13:00~17:00  
時間 | (土、日、祝日休み)

このチラシの記載内容は2021年4月現在のものです。