



歩行サポート手すり スムーディの設置事例



スムーディには個別のニーズに対応できる 3 タイプがあります。
各タイプの設置事例を紹介するので、ぜひ参考にしてください。

標準タイプ >>> 玄関先以外にもおすすめ

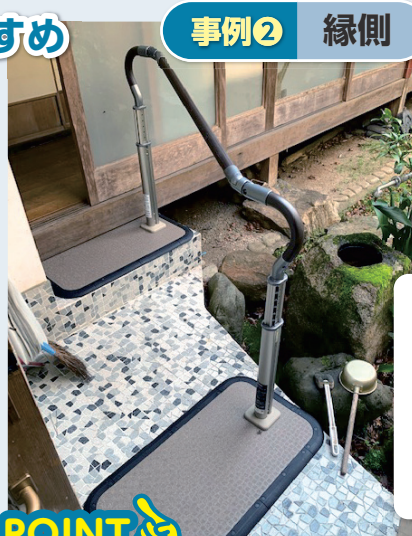
事例① 玄関



POINT

行き帰り手すりをつかめるように
手すりを置きたい。**住宅改修だと
難しい**がスムーディなら対応できる

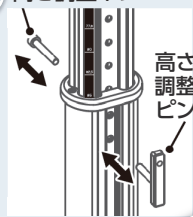
事例② 縁側



POINT

1本支柱であることと、**ベース厚み1.3cm**の
特長を活かして、縁側下の隙間にベースを
差し込み、限られたスペースに設置

高さ調整ネジ



**1本支柱なのにぐらつき
が少ない**理由は高さ調
整ネジとピンで固定して
いるからです。
高さ調整時はピンで
仮止めができます!

ステップタイプ >>> 狭い踏面に置ける



事例③ 玄関前の階段



POINT

階段の狭い踏面に置ける
コンパクトなステップベース

事例④ 門扉前の階段



POINT

門扉前の狭いスペースにも
ステップベースなら設置可能

スムーディの特長

手すり端部は握
りやすく、**袖口が
引っかかりにくい**
形状



手すりは
上下左右**45度**
ずつ調整可能

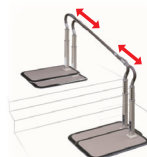


フレキシブルジョイント

支柱中央固定に
すると、**片マヒ**の
方も行き帰り
健側で握れる



手すり伸縮タイプ
なら、設置の
対応力アップ



ロングタイプ [1700/2050 / 2400/3460] >>> 階段が長いお家、段数の多い場所にも

事例⑥ 玄関の框～土間 (ロング2400)



POINT

- ・段数の多い玄関に対応
- ・扉まで距離がある広い土間でも手すりを握りながら歩行できる

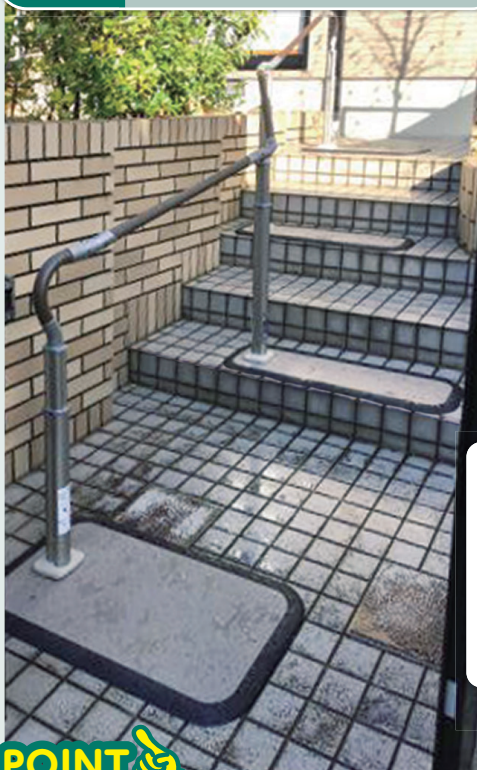
事例⑥ 広いポーチ (ロング2050)



POINT

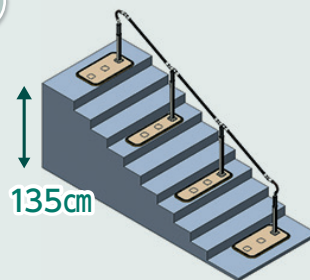
- 壁沿いに手すりを設置できない玄関前のポーチにも対応

事例⑦ 長いアプローチ (ロング3460)



POINT

- ・長いアプローチの下段～上段まで対応
- ・動線にあわせて左右45度まで角度調整可能
- ・レンタル手すりなので工事不要かつ短期間で簡単設置
- ・退院後すぐ使いたいときにも対応



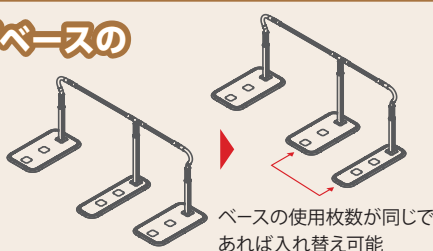
ロング3460タイプは最大段差135cm(9段相当)にも置ける

ベースはすべり止め加工を施しているので転倒しづらいです。1本支柱で、すっきりしたデザインも好評です!



標準ベースとステップベースの入れ替えが可能

商品別設置パターン可否はこちらよりご覧いただけます



ベースの使用枚数が同じであれば入れ替え可能

手すり事例集No.2

スムーディ以外の手すり商品の設置事例は、こちらの事例集をご覧ください。



次回は

介護報酬改定についてご紹介します。



詳細は「介護・生活快適商品カタログ2020-2021」をご覧ください。

上記品揃え以外にも取り揃えております。

当社商品をわかりやすくご紹介

下記QRよりご覧ください。

▶ スムーディの特徴をご紹介



▶ スムーディの設置・組立動画



▶ 2020年秋発売 新商品ご紹介動画はこちら



※データ通信料は、お客様負担となります。※お使いになる機器によってはご覧いただけない場合がございます。あらかじめご了承ください。

ご用命は

パナソニック エイジフリー株式会社 ケアプロダクツ事業部
〒571-8686 大阪府門真市大字門真1048
<http://sumai.panasonic.jp/agefree/products>

法人のお客様 製品・在庫に関するお問合せ TEL06-6908-8141
個人のお客様 製品に関するお問合せ

0120-365887 受付 9:00~12:00/13:00~17:00
時間 | (土、日、祝日休み)

このチラシの記載内容は2021年3月現在のものです。