



## 歩行サポート手すりスムーディの 特長と商品タイプのご紹介

安心して外出するためにも転倒予防に向けた住環境整備が大切です。  
レンタルで簡単に設置ができる手すり「スムーディ」をご紹介します。

### 手すりを住宅改修で設置する場合…こんな声が…

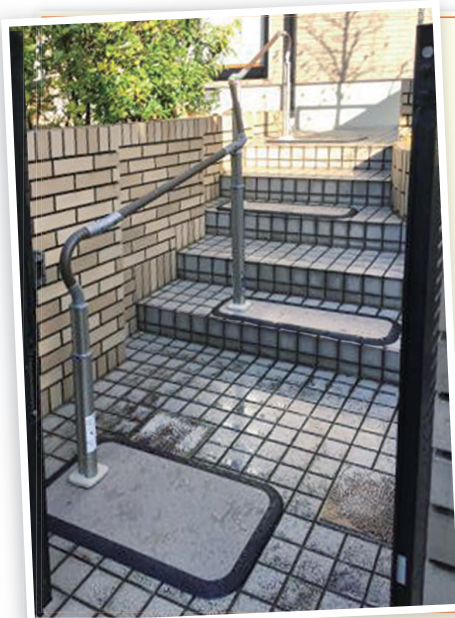
- 感染症等が心配で業者に長時間いて欲しくないなあ…
- あとで位置を変えたくてもすぐに変えられない…
- 工事すると借家を退去するとき現状復帰でお金がかかる…



### レンタル手すり「スムーディ」だと、このような **メリット** があります！

- 工事不要で家を傷つけず、賃貸でも対応可能
- 退院後すぐに使いたいときでも短時間で簡単設置
- 住宅改修の20万円の枠を **室内環境整備\*** に充てられる ▶▶▶

※例えば  
・段差の解消  
・引き戸への交換などね。



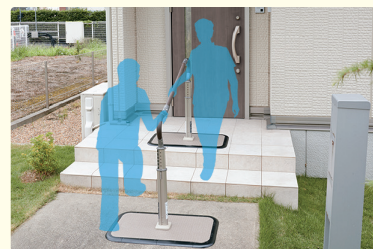
### ご好評いただいている「スムーディ」の特長

- ◆ すっきりした外観
- ◆ 上下左右に45度まで調整できる
- ◆ ふみづら 踏面に置く奥行き30cmのステップベース
- ◆ 最大9段相当の段差まで対応
- ◆ 1本支柱なのに少ないぐらつき
- ◆ 片マヒの方は支柱を中央固定にすると行きも帰りも健側で支えられる



やさしい端部

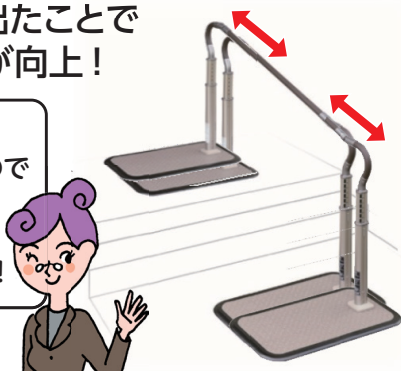
フレキシブルジョイント



支柱中央固定

### 伸縮タイプが出たことで 設置の対応力が向上！

左右5cmずつ  
無段階調整可能なので  
あと少しなのに  
置けないなどの  
悩みが解消できます！



### 第5回プラネット福祉用具アワードの 「普及力」のカテゴリーで一つ星を受賞！



会員様からの  
感想はこちらより ▶▶▶  
ご覧いただけます



裏面では **商品タイプ** をご紹介します！

「スムーディ」のタイプは3種類。住環境や容態の変化など個別のニーズに対応できます。

## 玄関先の段差におすすめ

### 標準タイプ



端から端までつかみやすいので、  
手すりから手を離すことなく  
安心して移動できます

にぎりやすく  
なだらかな手すり

重みがあり  
安定感のあるベース

より安心して  
歩行したい方には  
両手すりが  
おすすめ

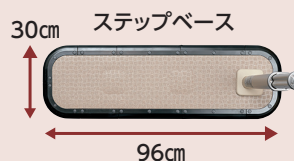


## 階段の踏面(ふみづら)に置く

### ステップタイプ



玄関先がすぐに公道のお家や、  
門扉があるお家にも設置できます



奥行きが30cmとコンパクトなので  
踏面に置けます

玄関前の限られた  
スペースや門扉が  
ある場所にも  
置けます

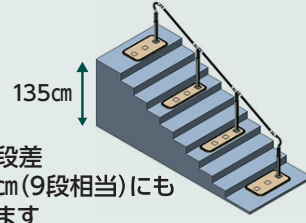


## 玄関先の長いアプローチ、 段数の多い場所にも

### ロングタイプ [1700/2050] [2400/3460]



玄関先に車庫のあるお家や  
階段が長いお家にも設置できます



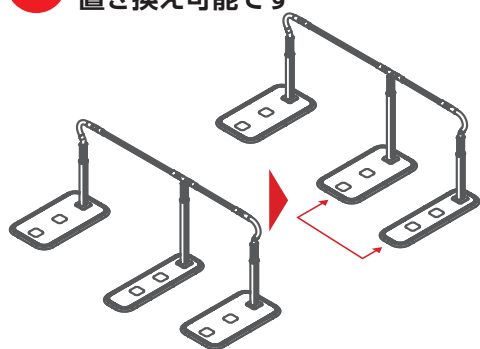
最大段差  
135cm(9段相当)にも  
置けます

玄関先が  
広いお家や  
距離がある  
お家におすすめ

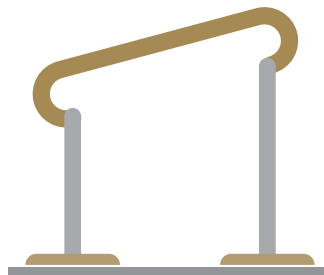


「スムーディ」はベースの位置を置き換えたり、支柱の高さを変えても利用できます。

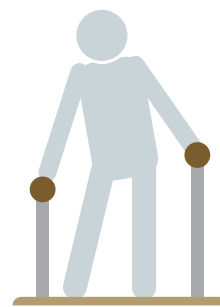
○ ベースの使用枚数が同じであれば  
置き換え可能です



○ 支柱ごとの手すりの  
高さが異なる



○ 両手すりの左右の  
高さが異なる



ご利用者の  
ニーズに合わせて  
柔軟に調整が  
できるのね!

商品別設置  
パターン可否は  
こちらより  
ご覧いただけます



次回は

スムーディの設置事例を  
ご紹介します。



詳細は  
「介護・生活快適商品  
カタログ2020-2021」  
をご覧ください。

上記品揃え以外にも取り揃えております。

プレポ

バックナンバーは  
こちらから  
ご確認ください



当社商品をわかりやすくご紹介  
下記QRよりご覧ください。

▶ スムーディの  
特徴をご紹介



▶ スムーディの  
設置・組立動画



▶ 2020年秋発売  
新商品ご紹介動画はこちら



※データ通信料は、お客様負担となります。※お使いになる機器によってはご覧いただけない場合がございます。あらかじめご了承ください。

ご用命は

パナソニック エイジフリー株式会社 ケアプロダクツ事業部  
〒571-8686 大阪府門真市大字門真1048

<http://sumai.panasonic.jp/agefree/products>

法人のお客様 製品・在庫に関するお問合せ TEL06-6908-8141  
個人のお客様 製品に関するお問合せ

0120-365887 受付 | 9:00~12:00/13:00~17:00  
時間 | (土、日、祝日休み)

このチラシの記載内容は2021年2月現在のものです。