



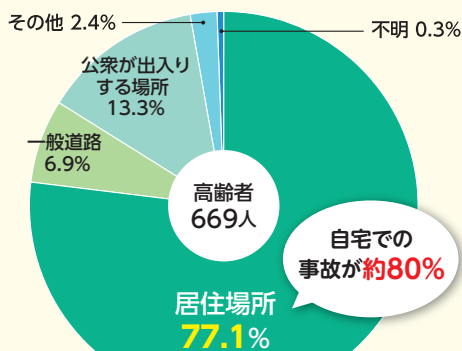
据置きタイプ手すり 設置事例③

寒い季節になると、家で過ごす時間も増えますね。
家の中での事故を減らし、快適に過ごせるように、
今回も手すりの重要性を設置事例を通じてご紹介します。

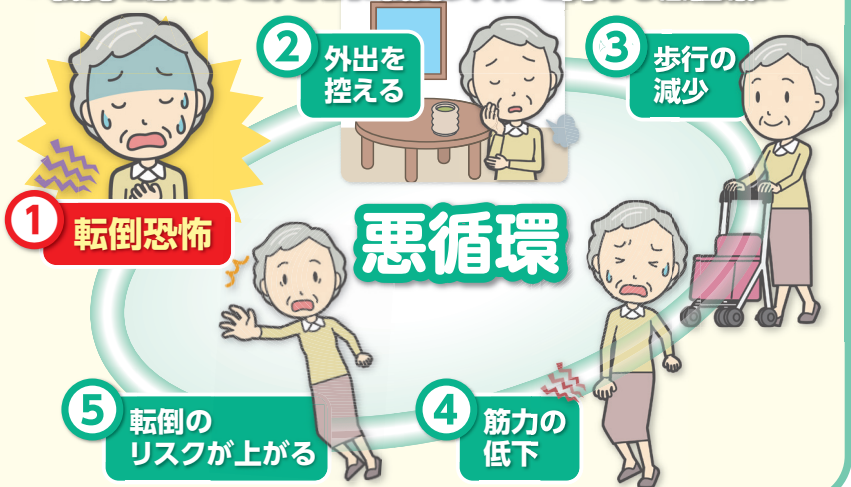
手すりは
悪循環を好循環に変える
重要な環境整備です。



● 転倒などの事故は「自宅」が多い



● 転倒を恐れると、さらに転倒リスクを高める悪循環に



設置事例 その 1

ツインディ<玄関用>使用例

ツインディの
特長がわかりやすい
事例ですね。



安心して散歩に
出かけられるよう
になって、すごく
嬉しいわ。



Point

導入前の課題

- 脳梗塞
- 足の痺れ、ふらつき
- 上がり框の**高い段差**
- **家具をつかんで昇降**

導入後

- **手すりをつかんで昇降**
- 踏み台により**段差を分割**
- 結果、昇降動作が安定
- 喜ばれ散歩が増えた (生活意欲が向上)

特長①

手すり**角度を起こせる**ので
高い段差も**脇を締めて昇りやすい**



特長②

手すり端部は**出幅も調整でき**、
平らで手を置きやすい



パナソニックの手すりはラインナップが充実! 他の手すりの設置事例をご紹介します!

裏面を
ご覧ください

設置事例 その2

メンディ使用例



Point

導入前の課題

- 変形性股関節症
- 自分で床掃除をやりたいが膝の痛みがあり困難
- テーブルを使って立ち上がり

テーブルがずれると危険!

導入後

- 面で支え、立ち上がりが安定
- 膝の痛み軽減
- 床掃除が続けられ、意欲的に生活している

特長①

前腕がしっかり乗るから足への負担が軽減

足裏に掛かる体重が1/3に!
(立位が保ちやすくなる)



特長②

スライドできるからスペース調整ができ介助者もラクで安心



メンディは22kgと重さがあるので、使用するとき安定感があります!

設置事例 その3

洋式トイレ用スライド手すり使用例



Point

導入前の課題

- 股関節症
- 足腰の痛み
- 便座と壁が離れている(住宅改修困難)

導入後

- 工事不要で手すり設置
- 体に近い位置で手すりを掴め、立ち座り動作が安定
- 足腰の負担軽減

特長①

スライド手すりなのではねあげタイプよりもひじ掛けを戻しやすい



■ はねあげ手すり
手が届きにくい



■ スライド手すり
手が届きやすい

特長②

片麻痺の場合、壁付手すりをつかまなくても体が支えられる



パーキンソン病の場合でも便座の上では姿勢が崩れがち。体をひねるとさらに危険です。



今回は

スムーディの特長と商品タイプをご紹介します。

プレポ

バックナンバーはこちらから確認いただけます



※データ通信料は、お客様負担となります。※お使いになる機器によってはご覧いただけない場合がございます。あらかじめご了承ください。



当社商品をわかりやすくご紹介

下記QRよりご覧ください。

▶ スムーディの特徴をご紹介

▶ 2020年秋発売 新商品ご紹介動画はこちら



詳細は

「介護・生活快適商品
カタログ2020-2021」

をご覧ください。

上記品揃え以外にも取り揃えております。

ご利用は

パナソニック エイジフリー株式会社 ケアプロダクツ事業部
〒571-8686 大阪府門真市大字門真1048

<http://sumai.panasonic.jp/agefree/products>

法人のお客様 製品・在庫に関するお問合せ TEL06-6908-8141
個人のお客様 製品に関するお問合せ



0120-365887

受付 9:00~12:00/13:00~17:00
時間 (土、日、祝日休み)

このチラシの記載内容は2021年1月現在のものです。