



# 手すりのはなし 第2回

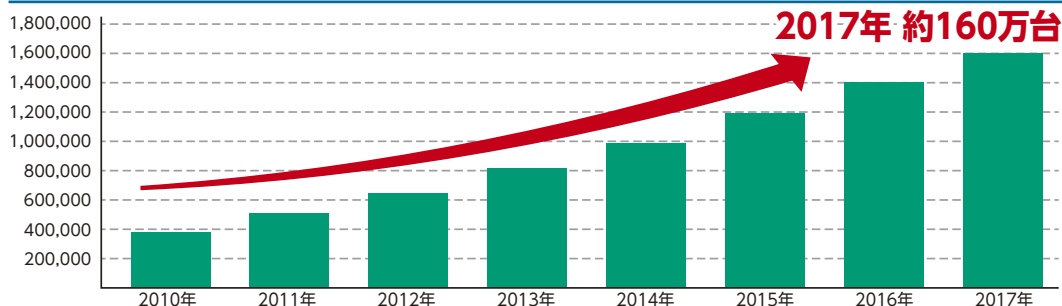
全3回



## 重心移動を考えた自然な動きで、自立を支援

### 貸与手すりの貸与件数(市場規模)の推移

#### ◆手すりの貸与件数

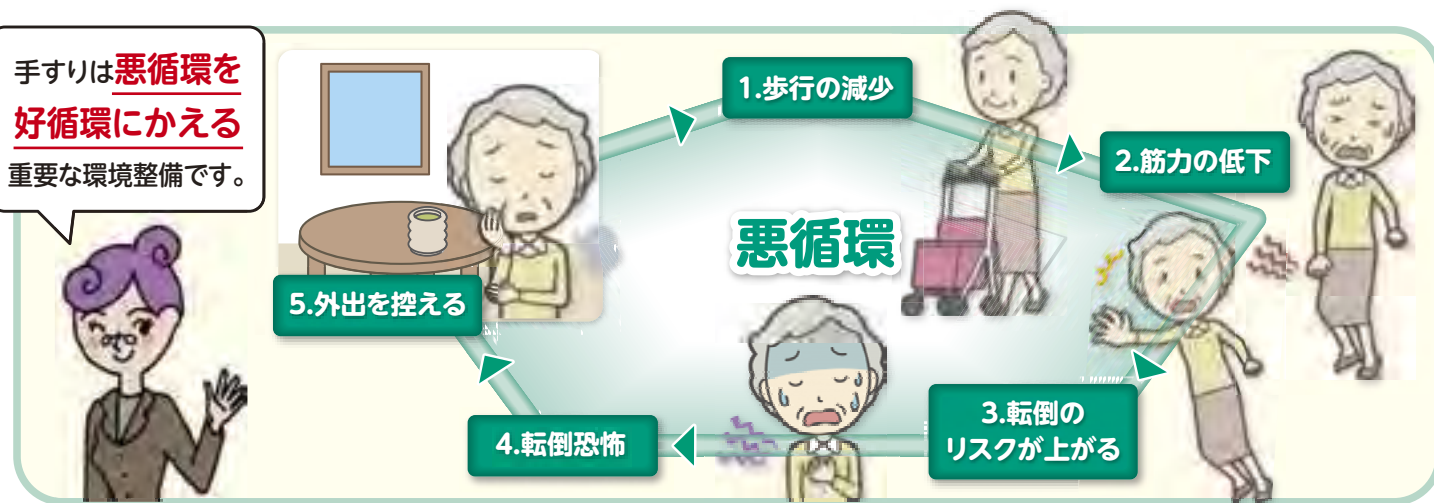


手すりの貸与件数は、**年率10%以上**で伸長しています。



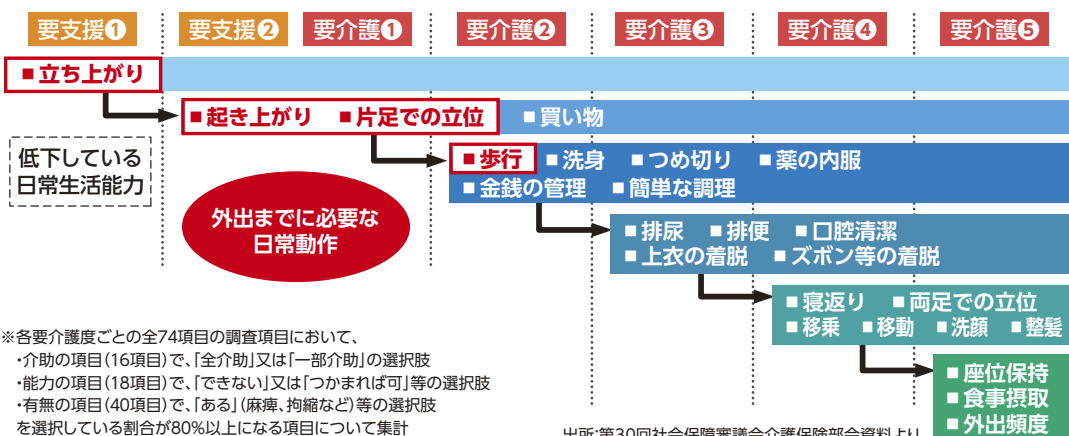
厚生労働省 介護給付費等実態調査月報より

手すりは**悪循環を好循環にかえる**重要な環境整備です。



## 外出を促し日常生活の活性化で、重度に向かわせないことが重要

#### ◆要介護区分別の状態像



手すりです日常生活動作を補完し、外出を促すことで**自立を支援しましょう!**



※各要介護度ごとの全74項目の調査項目において、  
・介助の項目(16項目)で、「全介助」又は「一部介助」の選択肢  
・能力の項目(18項目)で、「できない」又は「つかまれば可」等の選択肢  
・有無の項目(40項目)で、「ある」(麻痺、拘縮など)等の選択肢  
を選択している割合が80%以上になる項目について集計

出所:第30回社会保障審議会介護保険部会資料より



## 面だから、手で体を支えやすい

めんだ ワン

- ① 手をつく面が広いから、動作が安定する ② プッシュアップしやすいから、力が入れやすい

### ベッドからの 起き上がり、立ちあがりに

面に手をついてラクに  
起き上がり、端座位から  
棒手すりも持ちやすい

**ご利用者の声**

ベッドが柔らかくて、  
起きあがりや  
立ちあがりが  
年々しんどくなって  
きていましたが、  
とってもラクになりました。

### 布団からの 立ちあがりに

面に手をつくことで  
立ちあがりが安定し、  
布団からの寝起きがラク

**ご利用者の声**

テーブルに手をついて  
立ちあがる感覚で  
安心して  
使っています。

### 玄関の<sup>かまち</sup>框からの 立ちあがりに

かまち  
框に座って安心して靴の  
脱ぎ履きを行い、その後の  
立ちあがりに面を使うと便利

**ご利用者の声**

靴を履いた後の  
立ちあがりもラクですが、  
家の手すりとおわせて  
使うことでふらつきも  
少なくなり、  
外出機会が増えました。

### 座椅子からの 立ち座りに

面・手すりを使うことで、  
立つだけでなく、  
座椅子に座る動作もラク

**ご利用者の声**

以前はコタツに  
手をつけていましたが  
コタツがずれたり  
立った後の支えがなく、  
大変でした。  
今は助かってます。

### ■ 選定理由

- 下肢機能の低下や手の力が弱く、手・腕・肘で支えることができる手すりを利用することで安心して移乗動作ができる。
- 下肢筋力が低下しており、ベッドから車いす・ポータブルトイレ等に移乗する際に支えが必要であるが、壁などが周辺になく、住宅改修での手すりの設置は困難な為、据え置き式手すりが必要である。
- 下肢機能が低下しており、布団や床からの起き上がりの際に支えとなる面の広い据え置き式手すりが必要である。
- 歩行不安定な状態で、住宅改修もできない環境であり、玄関に手すりを利用することで安定した移動が可能である。

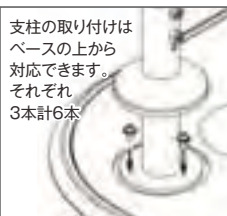
### 〈商品特長に基づいた細かな文例〉

- 支える面があるため、安心感で体が動きやすく(※1)  
手をつき変えながらゆっくりと方向転換できる。  
※1 パーキンソン病では不安・苦手・恐怖といった感情を抱くと、体が動きづらくなることがあります。
- 握らず(※2)に手のひらや前腕について支えられる。  
※2 握力が低下すると、握るタイプの手すりは使いづらくなります。  
また、関節リウマチでは握りこむと関節破壊の進行を招く恐れがあります。
- 上半身を平面部で支えられるので、脚力・バランス力の低下に備えられる。(介助者の負担もラクになる。)

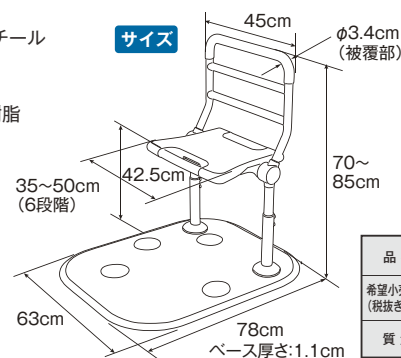
**材質** ベース・手すり・フレーム:スチール  
平面部:ポリエチレン  
手すり被覆部:エラストマー  
ベース縁ゴム:塩化ビニル樹脂  
カーペット:合成繊維

**最大使用者体重 100kg**

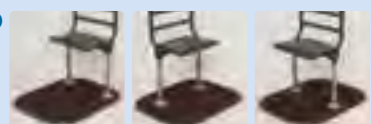
組立、高さ調整は  
六角レンチで行います。  
六角レンチ(対角4mm)は  
付属しています。



### サイズ



手すりは、ベースの  
縦・横・中央に  
設置できます。  
さまざまな用途と  
場所に対応します。



詳細は  
「介護・生活快適商品カタログ2018-2019」  
「介護・生活快適商品手すり・移動支援カタログ」  
をご覧ください。

上記品揃え以外も取り揃えております。

ご用命は

今回は

### 手すりのはなし 第3回

パナソニック エイジフリー株式会社 ケアプロダクツ事業部  
〒571-8686 大阪府門真市大字門真1048

<http://sumai.panasonic.jp/agefree/products>

法人のお客様 製品・在庫に関するお問合せ TEL06-6908-8141  
個人のお客様 製品に関するお問合せ

**0120-365887** 受付 | 9:00~12:00/13:00~17:00  
時間 | (土、日、祝日休み)

このチラシの記載内容は2018年11月現在のものです。