



### 転倒防止!を考えた、入浴環境のおはなし



安全・快適に**入浴ができる環境づくり**について考えましょう。

#### ・お風呂場での主な注意点・

##### 転倒

###### すべる(水、石鹸の泡、ぬめり)

- 泡を洗い流す
- すべりにくい仕様の福祉用具を使う



###### バランスを崩す(特に浴槽の出入り)

- 大きく足をあげたり、かがむ動作をなくす
- 段差を解消する



###### 見づらい(湯煙、白内障、色覚タイプ)

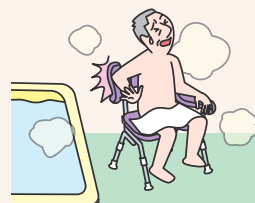
- 一般的にオレンジが視認性よい(色覚タイプによってはブルーなどが見やすい場合もあります)



##### 打撲・裂傷

###### 肌がふれる部分が不安全

- 高齢者の皮膚は薄く、ふやけやすい
- 動作、動線上に危険な凸部がないようにする(特にシャワーチェアのひじ掛け裏は要注意)



##### ふらつき・失神

###### 脱水(高齢者は脱水しやすい体質)

- 入浴前に水分摂取する
- 長湯をさける



##### ふらつき・失神・心臓負担

###### 血圧の急変動(寒暖差、水圧差)

- 脱衣場と洗い場の寒暖差を少なくする
- 湯温を高くしすぎず、湯船から急に立たない



### つまづき すべり ふらつき 対策が重要。

#### 自宅浴室環境整備例

##### 入浴台(バスボード・移乗台)

立って浴槽に入るのが不安定な場合は、入浴台を使いましょう。



##### 可動式入浴台(アクアムーブ)

洗い場での移動、洗身時の姿勢保持、座位入浴動作を1台でサポート。



##### 浴槽台

座ると足が引きやすくなり、立ち座りがスムーズ。浴槽の高低差も補い、出入りを楽にします。



##### すべり止めマット

浴槽内や洗い場での転倒を防止します。



##### 入浴グリップ

壁に手すりの取り付け工事ができないときに、浴槽縁に挟み込むだけで取り付けられます。



##### 手すり

身体を支え、浴室や浴槽への出入りや移乗が楽になります。

##### 商品選びのポイント

動作がしやすいのはもちろん、濡れても安心、裸で触れても快適なものを選びましょう。



##### 引き戸

開き戸より身体の動きが小さくすみ障が邪魔になりません。有効開口800mm以上が理想的です。

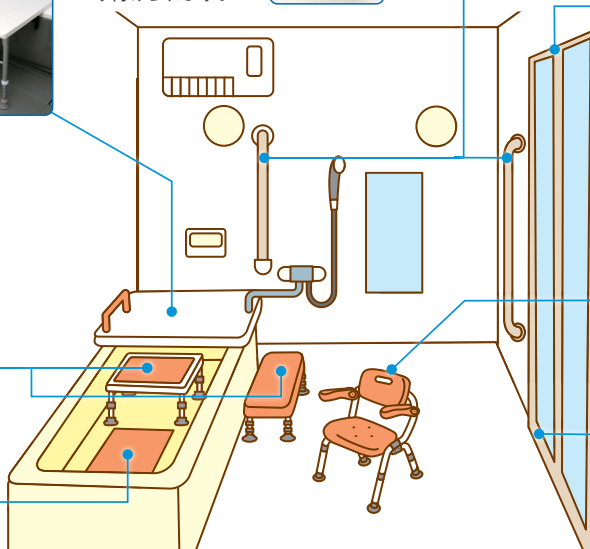
##### シャワーチェア

立ち座りや、洗身時の姿勢保持をサポート。入浴台としても使えます。



##### 段差の解消

段差がある場合は、すのこを設置するなど脱衣所と洗い場の段差を解消しよう。



お風呂環境の整備にお役立ち商品!

# 防かび加工の(ユクリア)シリーズ

## 防かびタイプのメカニズム

防かび剤が防かびバリアを作る

かび菌の内部への増殖をブロック

防かびバリア

防かび剤

クッション・脚ゴム

※防かび加工は、かびを死滅させるものではありません。使用条件によってはかびが発生することがあります。

## 3色から選べる

オレンジ(D)

ブルー(A)

ブラウン(BR)

## 入浴台としても使える

### シャワーチェア

安心・快適 やわらかクッション

#### コンパクトおりたたみN



#### ミドルSPワンタッチおりたたみN



介護保険  
購入対象品目

組立完成品

最大使用者体重 100kg

デモ

ひじかけ裏まで  
やわらかく、  
浴槽移乗時に誤って  
ひじをぶつけても安心

・お尻の肉がやせている方にも優しいやわらか座面  
・濡れた状態・乾いた状態どちらも冷たさを感じにくくすべりにくい素材※  
・水きれも良く着脱も簡単  
※石鹸やシャンプーが付いているとすべりやすく、転倒してケガをする恐れがあります。



| 品名               | 品番         | 希望小売価格<br>(税抜き価格) |
|------------------|------------|-------------------|
| コンパクトおりたたみN      | PN-L40721□ | 18,500円           |
| ミドルSPワンタッチおりたたみN | PN-L41821□ | 26,500円           |

色のご指定は、品番のうしろの□に下記のアルファベットをご指定ください。  
(オレンジ：D/ブルー：A/ブラウン：BR)

## 浴槽への出入りに身体を支える

デモ

### 入浴グリップ

介護保険  
購入対象品目

組立完成品です。  
脚付タイプのみ、  
脚部の取付が必要です。

最大使用者体重 100kg

幅広い浴槽に対応

#### 130 (在来工法 浴槽専用)

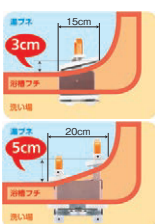


#### UB専用※ コンパクト 130脚付



ユニットバスには  
エプロン部を  
押し込まない  
UB専用※入浴グリップを!

浴槽カーブにも幅広く対応できるので端によせやすい。



横またぎ

ひざ位置低く負担小

対応浴槽幅・カーブなど事前に詳細をご確認ください。

| 品名              | 品番         | 希望小売価格<br>(税抜き価格) |
|-----------------|------------|-------------------|
| 130             | PN-L12011□ | 25,500円           |
| UB専用※コンパクト130脚付 | PN-L12311□ | 30,000円           |

色のご指定は、品番のうしろの□に下記のアルファベットをご指定ください。  
(オレンジ：D/ブルー：A/ブラウン：BR)  
※UB専用+ユニットバス専用

## 浴槽の高低差も補う

デモ

### 浴槽台

介護保険  
購入対象品目

組立完成品

最大使用者体重 100kg

軽量・ソフトの2タイプから選べる

#### 軽量レギュラー1220

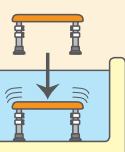


#### ソフトレギュラー1220



#### 設置もかんたん

自重で沈むのでお湯を張った後でもかんたんに設置できます。



立ち上がり状態が変化しても、高さ調整が可能



大腿骨頭部骨折などで人工股関節術後は脱臼回避のために座面を高くします

ソフトタイプは座り心地が快適カバーもはずして洗えます。



お尻の肉がやせての方にもおすすめ



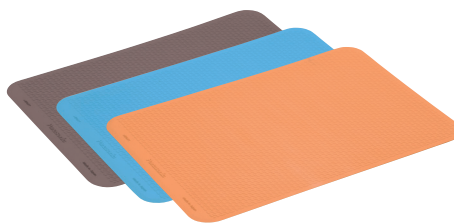
| 品名           | 品番         | 希望小売価格<br>(税抜き価格) |
|--------------|------------|-------------------|
| 軽量レギュラー1220  | PN-L11820□ | 19,000円           |
| ソフトレギュラー1220 | PN-L11620□ | 20,000円           |

色のご指定は、品番のうしろの□に下記のアルファベットをご指定ください。  
(オレンジ：D/ブルー：A/ブラウン：BR)

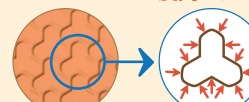
## 転倒防止に

### すべり止めマット

よりすべりにくくなりました



昆沙門亀甲柄(びしゃもんきっこうがら)だから360度高いグリップ力



辺が多く多方向に  
対し高いグリップ力を  
発揮します

昆沙門亀甲柄 多方向に高いグリップ力

ステンレス浴槽にも使用可能

浴槽台と合わせても色が少し薄いの  
で浴槽内でわかりやすくなっております。



| 品名          | 品番         | 希望小売価格<br>(税抜き価格) |
|-------------|------------|-------------------|
| すべり止めマット(M) | PN-L10201□ | 5,700円            |
| すべり止めマット(L) | PN-L10202□ | 6,000円            |

色のご指定は、品番のうしろの□に下記のアルファベットをご指定ください。  
(オレンジ：D/ブルー：A/ブラウン：BR)



詳細は

「介護・生活快適商品カタログ  
2017-2018」をご覧ください。

上記品揃え以外も  
取り揃えております。

次回は

シャワーチェアのはなし



デモ デモ機貸出有商品

ご用名は

パナソニック エイジフリー株式会社 ケアプロダクツ事業部  
〒571-8686 大阪府門真市大字門真1048

<http://sumai.panasonic.jp/agefree/products>

法人のお客様 製品・在庫に関するお問合せ TEL06-6908-8141  
個人のお客様 製品に関するお問合せ

☎ 0120-365887 受付時間9:00~17:30  
(土、日、祝日休み)

このチラシの記載内容は2018年5月現在のものです。