



トイレのおはなし 1

～自宅のトイレ編～



まずはじめに、皆さんご存知かもしれませんが、
座ってトイレをすることの重要性を…

おむつ着用 臥位(がい)排泄は…



- 重力を活かせない
- 肛門の筋力が緩みにくい
- 腹圧が掛けづらい
- 不快、不自然で副交感神経優位にならず排泄しにくい
- 出にくい直腸角度

一気に出にくい

① 腸で水分吸収され便秘に(さらに出づらく)

認知症
周辺症状悪化

食欲低下
状態悪化

下剤で下痢と
便秘の繰り返し

② 一気に出ないのでオムツを開けるたびに少量便

経済負担増(オムツ代)

ご本人・介護者に様々な負担が生じます

座ってトイレ 座位排泄では…



排泄に必要な
3つの力が
もっとも働く!

- 直腸の収縮力
- 腹圧
- 重力

一気に出やすい!

排泄しやすいだけでなく、自分でトイレまで歩いて行き排泄行為をすることで生活への意欲がもて、今できる能力の維持につながります!

長く自宅のトイレでトイレをするためには
トイレに行きやすい、しやすい環境づくりが必要!

たとえば、

入り口
引き戸・有効開口800以上・
段差なし

トイレに
いくまでの
環境づくり
(手すり)

センサー付トイレ用照明……
自動で点くので消し忘れも防げる

トイレしやすい
環境づくり

手すり
立ち上がりや
座位保持に

洋式便器

脱臭器・暖房機
ニオイ対策と冬の寒さ対策に

POINT

- つかまりやすい
- つまづかない
- 立ち座りがしやすい

をポイントに
長くトイレにいける環境を
整備しましょう!

商品ピックアップ

- 座位保持まで
考えられた手すり
- つらい和式を洋式に

座位保持まで考えられた手すり

●洋式トイレ用スライド手すり さびにくい ステンレス製！



介護保険
貸与対象品目

組立完成品

最大使用者体重 100kg

ひじ掛けがスライドするので戻しやすい

はねあげ手すり (屈みにくい) スライド手すり (屈みやすい)



両手すりですてをえられるので便利です！
(片麻痺・パーキンソン病の方に便利)

スライド手すり無



手すりを握ると
拭きづらい

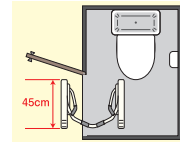
スライド手すり有



もたれかかれるので安心で動きやすい

コンパクトで設置も簡単！

搬入しやすいコンパクトサイズ 取付けやすい組立完成品



全ての設置調整を前面から



ひじ掛けは
床から58cm～
74cmの範囲で
調整可能

ひじ掛け高さ調整ノブ
便器固定ノブ

品名	品番	希望小売価格 (税抜き価格)	質量	JANコード	TAISコード
洋式トイレ用スライド手すり(ステンレス)	PN-L53001	65,000円	8.5kg	4902704852465	00980-000191

●FUNレストテーブルα

新商品
2017年9月発売



2人介助が1人介助になり
負担が軽減



安定した姿勢で
リラックスして排泄



スマートデザインで
どんな部屋にも合わせやすい



品名	品番	希望小売価格 (税抜き価格)	質量	JANコード
FUNレストテーブルα W650	PN-L60001	78,000円	12.0kg	4549980030400
FUNレストテーブルα W550	PN-L60002	78,000円	11.0kg	4549980030417

※設置には施工が必要です。詳しくは施工説明書をご覧ください。

つらい和式を洋式に

●洋風便座据置型N

デモ



介護保険
購入対象品目

工事不要
平らな床にある和式便器専用
※段差のある床には使えません。

※装着許容寸法については
カタログ等ご参照ください。

品名	品番	希望小売価格 (税抜き価格)
洋風便座据置型N	VALTY5BE	17,000円
質量	JANコード	TAISコード
3.8kg	4547441353167	00980-000007

●洋風便座両用型デラックス

デモ



介護保険
購入対象品目

工事不要
段差のある和式便器専用
※平らな床には使えません。

※装着許容寸法については
カタログ等ご参照ください。

品名	品番	希望小売価格 (税抜き価格)
洋風便座両用型デラックス	VALTY8BE	16,000円
質量	JANコード	TAISコード
2.1kg	4547441353174	00980-000008

デモ デモ機貸出有商品

介護保険
住宅改修対象品目

※介護保険対象商品につきましては、
各市町村の福祉担当窓口までお問い合わせください。
※介護保険を利用される場合は、
ご担当の介護支援専門員(ケアマネジャー)等へ
事前にご相談ください。

詳細は
「介護・生活快適商品カタログ
2017-2018」をご覧ください。

次回は
トイレのおはなし2
～ポータブルトイレ編～

パナソニック エイジフリー株式会社 ケアプロダクツ事業部
〒571-8686 大阪府門真市大字門真1048

<http://sumai.panasonic.jp/agefree/products>

法人のお客様 製品・在庫に関するお問合せ
TEL06-6908-8141

個人のお客様 製品に関するお問合せ

フリーダイヤル 0120-365887 受付時間9:00～17:30
(土、日、祝日休み)

このチラシの記載内容は2017年10月現在のものです。

ご用名は