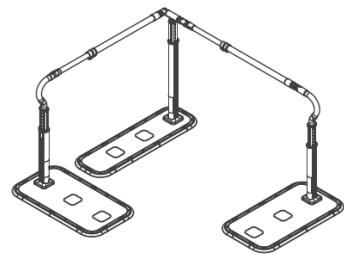


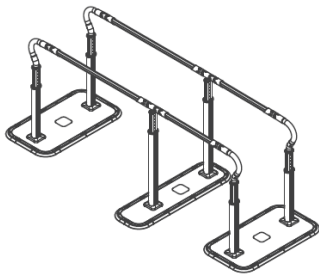
サービスガイド

歩行サポート手すり スムーディ

このサービスガイドは修理技術者を対象とした技術資料です。
保証書は必ず所定事項を記入の上、お客様にお渡し下さい。



XPN-L81639 N ロングタイプ b2690MM



XPN-L80606 ロング 2050 タイプ両手すり

品番 / 品名	
品 番	品 名
PN-L80601	標準ベース
PN-L80602	ステップベース
PN-L80603	端支柱
PN-L80604	連結支柱
PN-L80605	手すり980
PN-L80606	手すり630
PN-L80610	手すり980伸縮
PN-L80611	手すり630伸縮
PN-L80612	90度可変支柱
PN-L80613	N伸縮手すりL1330
PN-L80614	N伸縮手すりM1080
PN-L80615	N伸縮手すりS980

発売年月
2020 年 09 月
技術サービス区分
持 込

製品特徴
<ul style="list-style-type: none">● つかみやすく袖口が引っかかりにくい端部手すり● ベースの中央にも固定できるから、行きも帰りも健側で支えます● 上下左右を調整して置けるフレキシブルジョイント

本機の外観、仕様、使用部品は性能向上、その他の理由により予告なく変更することがあります。
本書の著作権は弊社に帰属します。本書の内容を弊社に無断で複製、転用等およびネットワークで配布することを禁止します。

パナソニック エイジフリー株式会社

安全上に関するご注意

必ずお守りください

- 修理前にこのサービスガイドを必ずお読みのうえ、正しく修理してください。
- このサービスガイドに記載されていない方法で修理されて、それが原因で事故や故障が生じた場合は、保証を致しかねますのでご注意ください。
- 誤った使い方をしたときに生じる危害や損害の程度を区分して、説明しています。



警告

「死亡や重傷を負うおそれがある内容」です。



注意

「傷害を負うことや、財産の損害が発生するおそれがある内容」です。

- お守りいただく内容を次の図記号で説明しています。



してはいけない内容です。



実行しなければならない内容です。



警告



禁止

- 本誌に明記されている箇所以外の分解・修理・改造を行わない
(故障、破損によるけがの原因)
- ストーブなどの火器類に製品を近づけない
(火災や変色、変形の原因)



必ず守る

- 分解・修理は安定した作業台などで行う
(事故、けがの原因)



注意



禁止

- ネジ・ナット締めにはサイズの合わない工具を使用したり、乱暴に締め付けたりしない
(ネジ・ナットの頭などのバリ(突起)によるけがの原因)
- 手すり、ベースを壁などに立てかけない
(事故、けが、製品の破損の原因)

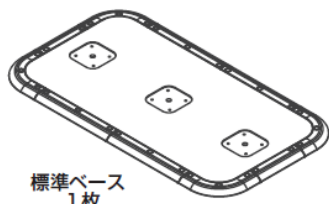


必ず守る

- 運搬や分解・修理中には必ず手袋をはめて作業する
- ベースを持ち上げる際は、地面とベースの間に指を挟まないように注意する
(けがの原因)
- 熱湯を使用する際は、防水・耐熱の手袋をはめて作業する
(手指のやけどの原因)
- カッターナイフ等の刃物を使用する際は、防刃手袋をはめて作業し、
刃物の動線上に指を置かないように注意する
(手指の切傷の原因)
- ジョイントのすき間や可動部に手を挟まないようにする
(手指を挟んでけがをする原因)
- 設置後、持ち運ぶ際は、手すりを外し、支柱とベースを持って移動し、
壁などにぶつからないようにする
(製品の变形や壁を傷つける原因)

同梱品の確認

品番：PN-L80601 / 品名：標準ベース



標準ベース
1枚



穴ふさぎ
2枚

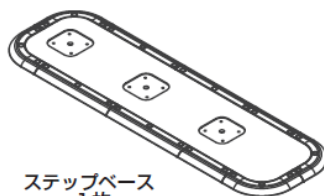


穴ふさぎ用
両面テープ
2枚

取扱
説明書

取扱説明書
(保証書付き)
1冊

品番：PN-L80602 / 品名：ステップベース



ステップベース
1枚

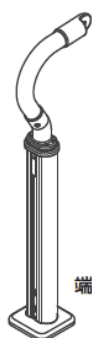


穴ふさぎ
2枚



穴ふさぎ用
両面テープ
2枚

品番：PN-L80603 / 品名：端支柱



端支柱
1本

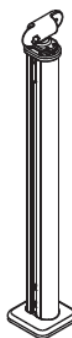


支柱固定ネジセット
4本



六角レンチ
呼び5:1本

品番：PN-L80604 / 品名：連結支柱



連結支柱
1本



支柱固定ネジセット
4本



六角レンチ
呼び5:1本

品番：PN-L80605 / 品名：手すり 980



手すり 980
1本



ジョイント
固定ネジセット
2本



平ワッシャー
2個



ジョイント
固定ナット
2個



六角レンチ
呼び6:1本



ネジキャップ
4個

品番：PN-L80606 / 品名：手すり 630



手すり 630
1本



ジョイント
固定ネジセット
2本



平ワッシャー
2個



ジョイント
固定ナット
2個



六角レンチ
呼び6:1本



ネジキャップ
4個

品番：PN-L80610 / 品名：手すり 980 伸縮



手すり 980 伸縮
1本



ジョイント
固定ネジセット
2本



平ワッシャー
2個



ジョイント
固定ナット
2個



六角レンチ
呼び3:1本
呼び6:1本



ネジキャップ
4個

品番：PN-L80611 / 品名：手すり 630 伸縮



手すり 630 伸縮
1本



ジョイント
固定ネジセット
2本



平ワッシャー
2個



ジョイント
固定ナット
2個

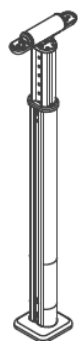


六角レンチ
呼び3:1本
呼び6:1本



ネジキャップ
4個

品番：PN-L80612 / 品名：90 度可変支柱



90 度可変支柱
1本



支柱固定ネジセット
4本



六角レンチ
呼び5：1本

品番：PN-L80613 / 品名：N 伸縮手すり L1330



N 伸縮手すり L1330
1本



ジョイント
固定ネジセット
2本



平ワッシャー
2個



ジョイント
固定ナット
2個



六角レンチ
呼び4：1本
呼び6：1本



ネジキャップ
4個

品番：PN-L80614 / 品名：N 伸縮手すり M1080



N 伸縮手すり M1080
1本



ジョイント
固定ネジセット
2本



平ワッシャー
2個



ジョイント
固定ナット
2個



六角レンチ
呼び4：1本
呼び6：1本



ネジキャップ
4個

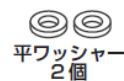
品番：PN-L80615 / 品名：N 伸縮手すり S830



N 伸縮手すり S830
1本



ジョイント
固定ネジセット
2本



平ワッシャー
2個



ジョイント
固定ナット
2個



六角レンチ
呼び4：1本
呼び6：1本



ネジキャップ
4個

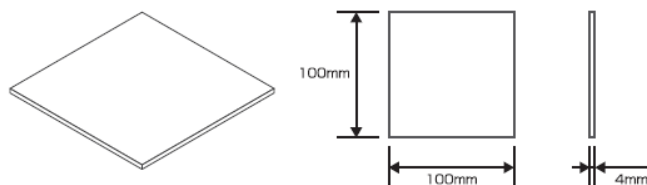
別売品

オプション品のご案内

■ 歩行サポート手すり スムーディ専用 ガタツキ抑制プレート

・品番 PN-L8060059P

地面とベースのすき間に対するガタツキがある場合は
「ガタツキ抑制プレート」の使用をおすすめします



- 4枚で1組です
- 設置時にガタツキがある場合、本製品を使用することで、ガタツキを抑えます

各種部品表

手すり標準シリーズ セット品番に応じて各種部品をご確認ください

セット品番	部 品	数量
XPN-L80601 標準タイプ 片手すり	PN-L80601 標準ベース	2
	PN-L80603 端支柱	2
	PN-L80605 手すり 980	1
XPN-L80603 ステップタイプ 片手すり	PN-L80601 標準ベース	1
	PN-L80602 ステップベース	1
	PN-L80603 端支柱	2
	PN-L80606 手すり 630	1
XPN-L80605 ロング 2050 タイプ 片手すり	PN-L80601 標準ベース	2
	PN-L80602 ステップベース	1
	PN-L80603 端支柱	2
	PN-L80604 連結支柱	1
	PN-L80605 手すり 980	1
	PN-L80606 手すり 630	1
XPN-L80607 ロング 2400 タイプ 片手すり	PN-L80601 標準ベース	2
	PN-L80602 ステップベース	1
	PN-L80603 端支柱	2
	PN-L80604 連結支柱	1
	PN-L80605 手すり 980	2
XPN-L80609 ロング 3460 タイプ 片手すり	PN-L80601 標準ベース	2
	PN-L80602 ステップベース	2
	PN-L80603 端支柱	2
	PN-L80604 連結支柱	2
	PN-L80605 手すり 980	3
XPN-L80621 ステップ 980 タイプ 片手すり	PN-L80601 標準ベース	1
	PN-L80602 ステップベース	1
	PN-L80603 端支柱	2
	PN-L80605 手すり 980	1
XPN-L80623 ロング 1700 タイプ 片手すり	PN-L80601 標準ベース	1
	PN-L80602 ステップベース	2
	PN-L80603 端支柱	2
	PN-L80604 連結支柱	1
	PN-L80606 手すり 630	2

セット品番	部 品	数量
XPN-L80602 標準タイプ 両手すり	PN-L80601 標準ベース	2
	PN-L80603 端支柱	4
	PN-L80605 手すり 980	2
XPN-L80604 ステップタイプ 両手すり	PN-L80601 標準ベース	1
	PN-L80602 ステップベース	1
	PN-L80603 端支柱	4
	PN-L80606 手すり 630	2
XPN-L80606 ロング 2050 タイプ 両手すり	PN-L80601 標準ベース	2
	PN-L80602 ステップベース	1
	PN-L80603 端支柱	4
	PN-L80604 連結支柱	2
	PN-L80605 手すり 980	2
	PN-L80606 手すり 630	2
XPN-L80608 ロング 2400 タイプ 両手すり	PN-L80601 標準ベース	2
	PN-L80602 ステップベース	1
	PN-L80603 端支柱	4
	PN-L80604 連結支柱	2
	PN-L80605 手すり 980	4
XPN-L80610 ロング 3460 タイプ 両手すり	PN-L80601 標準ベース	2
	PN-L80602 ステップベース	2
	PN-L80603 端支柱	4
	PN-L80604 連結支柱	4
	PN-L80605 手すり 980	6
XPN-L80622 ステップ 980 タイプ 両手すり	PN-L80601 標準ベース	1
	PN-L80602 ステップベース	1
	PN-L80603 端支柱	4
	PN-L80605 手すり 980	2
XPN-L80624 ロング 1700 タイプ 両手すり	PN-L80601 標準ベース	1
	PN-L80602 ステップベース	2
	PN-L80603 端支柱	4
	PN-L80604 連結支柱	2
	PN-L80606 手すり 630	4

各種部品表

手すり伸縮シリーズ セット品番に応じて各種部品をご確認ください

セット品番	部 品	数量
XPN-L80611 標準 伸縮タイプ 片手すり	PN-L80601 標準ベース	2
	PN-L80603 端支柱	2
	PN-L80610 手すり 980 伸縮	1
XPN-L80613 ステップ 伸縮タイプ 片手すり	PN-L80601 標準ベース	1
	PN-L80602 ステップベース	1
	PN-L80603 端支柱	2
	PN-L80611 手すり 630 伸縮	1
XPN-L80615 ロング 2050 伸縮タイプ 片手すり	PN-L80601 標準ベース	2
	PN-L80602 ステップベース	1
	PN-L80603 端支柱	2
	PN-L80604 連結支柱	1
	PN-L80610 手すり 980 伸縮	1
	PN-L80611 手すり 630 伸縮	1
XPN-L80617 ロング 2400 伸縮タイプ 片手すり	PN-L80601 標準ベース	2
	PN-L80602 ステップベース	1
	PN-L80603 端支柱	2
	PN-L80604 連結支柱	1
	PN-L80610 手すり 980 伸縮	2
XPN-L80619 ロング 3460 伸縮タイプ 片手すり	PN-L80601 標準ベース	2
	PN-L80602 ステップベース	2
	PN-L80603 端支柱	2
	PN-L80604 連結支柱	2
	PN-L80610 手すり 980 伸縮	3
XPN-L80625 ステップ 980 伸縮タイプ 片手すり	PN-L80601 標準ベース	1
	PN-L80602 ステップベース	1
	PN-L80603 端支柱	2
	PN-L80610 手すり 980 伸縮	1
XPN-L80627 ロング 1700 伸縮タイプ 片手すり	PN-L80601 標準ベース	1
	PN-L80602 ステップベース	2
	PN-L80603 端支柱	2
	PN-L80604 連結支柱	1
	PN-L80611 手すり 630 伸縮	2

セット品番	部 品	数量
XPN-L80612 標準 伸縮タイプ 両手すり	PN-L80601 標準ベース	2
	PN-L80603 端支柱	4
	PN-L80610 手すり 980 伸縮	2
XPN-L80614 ステップ 伸縮タイプ 両手すり	PN-L80601 標準ベース	1
	PN-L80602 ステップベース	1
	PN-L80603 端支柱	4
	PN-L80611 手すり 630 伸縮	2
XPN-L80616 ロング 2050 伸縮タイプ 両手すり	PN-L80601 標準ベース	2
	PN-L80602 ステップベース	1
	PN-L80603 端支柱	4
	PN-L80604 連結支柱	2
	PN-L80610 手すり 980 伸縮	2
	PN-L80611 手すり 630 伸縮	2
XPN-L80618 ロング 2400 伸縮タイプ 両手すり	PN-L80601 標準ベース	2
	PN-L80602 ステップベース	1
	PN-L80603 端支柱	4
	PN-L80604 連結支柱	2
	PN-L80610 手すり 980 伸縮	4
XPN-L80620 ロング 3460 伸縮タイプ 両手すり	PN-L80601 標準ベース	2
	PN-L80602 ステップベース	2
	PN-L80603 端支柱	4
	PN-L80604 連結支柱	4
	PN-L80610 手すり 980 伸縮	6
XPN-L80626 ステップ 980 伸縮タイプ 両手すり	PN-L80601 標準ベース	1
	PN-L80602 ステップベース	1
	PN-L80603 端支柱	4
	PN-L80610 手すり 980 伸縮	2
XPN-L80628 ロング 1700 伸縮タイプ 両手すり	PN-L80601 標準ベース	1
	PN-L80602 ステップベース	2
	PN-L80603 端支柱	4
	PN-L80604 連結支柱	2
	PN-L80611 手すり 630 伸縮	4

各種部品表


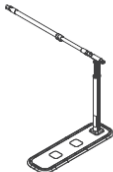
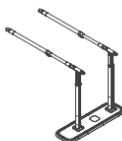
手すりN伸縮シリーズ

セット品番に応じて各種部品をご確認ください

ユニット構成							
品名	標準ベース	ステップベース	端支柱	90 度可変支柱	N 伸縮手すり L1330	N 伸縮手すり M1080	N 伸縮手すり S830
品番	PN-L80601	PN-L80602	PN-L80603	PN-L80612	PN-L80613	PN-L80614	PN-L80615
イメージ							

サブセット

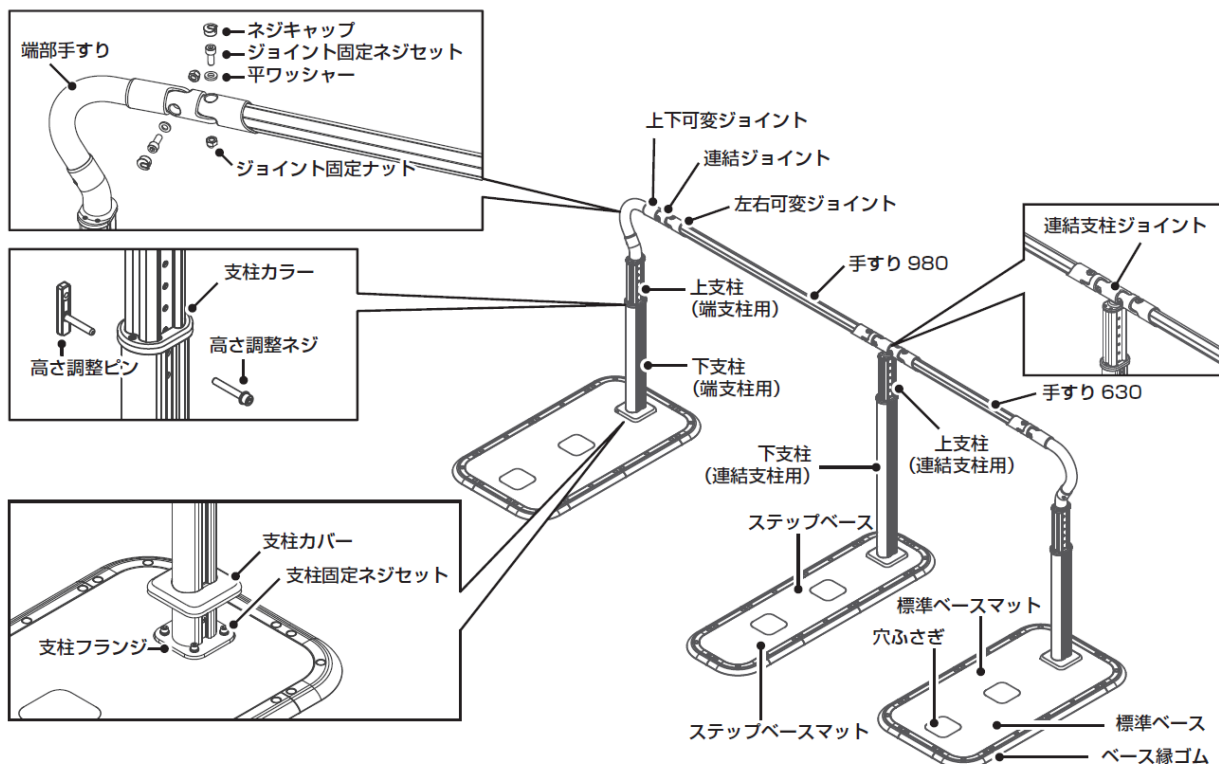
※セットに連結してご使用ください

イメージ	サブセット品番	標準 ベース	ステップ ベース	端支柱	90 度 可変支柱	N 伸縮 手すり L1330	N 伸縮 手すり M1080	N 伸縮 手すり S830
	XPN-L81612 N 標準手すりセット 990S	1	-	-	-	-	-	1
	XPN-L81613 N 標準手すりセット 1240M				1	-	1	-
	XPN-L81614 N 標準手すりセット 1490L				-	1	-	-
	XPN-L81615 N 標準手すりセット W990S	1	-	-	-	-	-	2
	XPN-L81616 N 標準手すりセット W1240M				2	-	2	-
	XPN-L81617 N 標準手すりセット W1490L				-	2	-	-
	XPN-L81618 N ステップ手すりセット 990S	-	1	-	-	-	-	1
	XPN-L81619 N ステップ手すりセット 1240M				1	-	1	-
	XPN-L81620 N ステップ手すりセット 1490L				-	1	-	-
	XPN-L81621 N ステップ手すりセット W990S	-	1	-	-	-	-	2
	XPN-L81622 N ステップ手すりセット W1240M				2	-	2	-
	XPN-L81623 N ステップ手すりセット W1490L				-	2	-	-

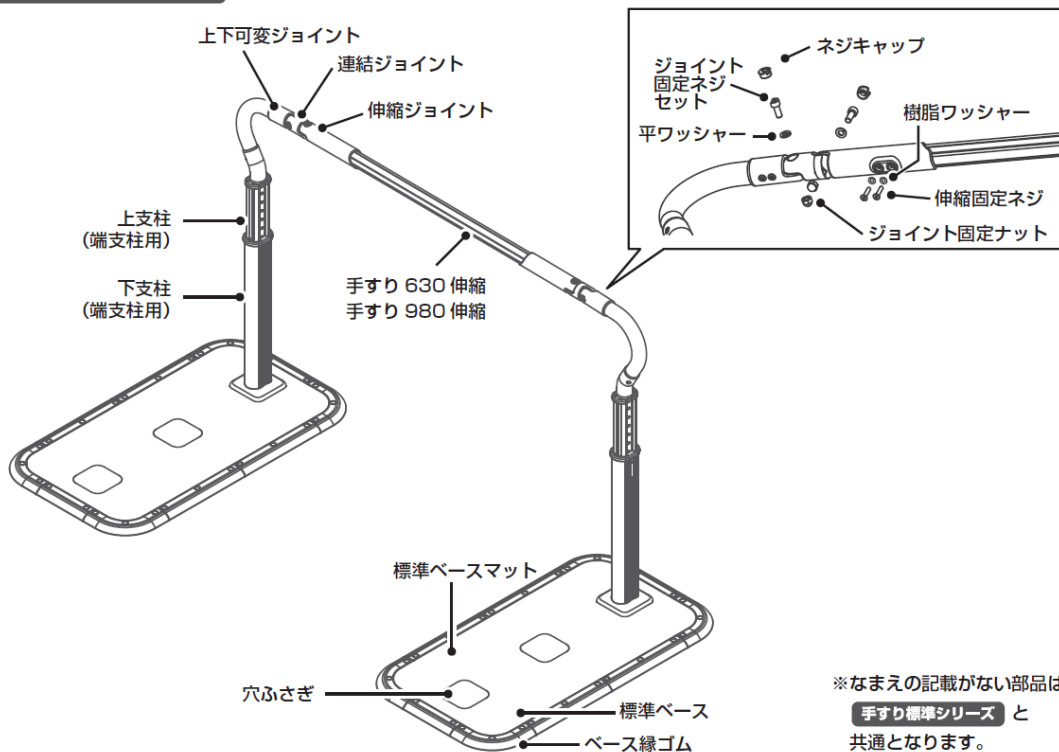
セット								
イメージ	セット品番	標準 ベース	ステップ ベース	端支柱	90度 可変支柱	N伸縮 手すり L1330	N伸縮 手すり M1080	N伸縮 手すり S830
	XPN-L81600 N標準タイプ1200S	2	-	2	-	-	-	1
	XPN-L81601 N標準タイプ1450M					-	1	-
	XPN-L81602 N標準タイプ1700L					1	-	-
	XPN-L81603 N標準タイプW1200S	2	-	4	-	-	-	2
	XPN-L81604 N標準タイプW1450M					-	2	-
	XPN-L81605 N標準タイプW1700L					2	-	-
	XPN-L81606 Nステップタイプ1200S	1	1	2	-	-	-	1
	XPN-L81607 Nステップタイプ1450M					-	1	-
	XPN-L81608 Nステップタイプ1700L					1	-	-
	XPN-L81609 NステップタイプW1200S	1	1	4	-	-	-	2
	XPN-L81610 NステップタイプW1450M					-	2	-
	XPN-L81611 NステップタイプW1700L					2	-	-
	XPN-L81624 Nロングタイプa2190SS	3	-	2	1	-	-	2
	XPN-L81625 Nロングタイプa2440SM					-	1	1
	XPN-L81626 Nロングタイプa2690SL					1	-	1
	XPN-L81627 Nロングタイプa2690MM					-	2	-
	XPN-L81628 Nロングタイプa2940ML					1	1	-
	XPN-L81629 Nロングタイプa3190LL					2	-	-
	XPN-L81630 NロングタイプaW2190SS	3	-	4	2	-	-	2
	XPN-L81631 NロングタイプaW2440SM					-	1	1
	XPN-L81632 NロングタイプaW2690SL					1	-	1
	XPN-L81633 NロングタイプaW2690MM					-	2	-
	XPN-L81634 NロングタイプaW2940ML					1	1	-
	XPN-L81635 NロングタイプaW3190LL					2	-	-
	XPN-L81636 Nロングタイプb2190SS	2	1	2	1	-	-	2
	XPN-L81637 Nロングタイプb2440SM					-	1	1
	XPN-L81638 Nロングタイプb2690SL					1	-	1
	XPN-L81639 Nロングタイプb2690MM					-	2	-
	XPN-L81640 Nロングタイプb2940ML					1	1	-
	XPN-L81641 Nロングタイプb3190LL					2	-	-
	XPN-L81642 NロングタイプbW2190SS	2	1	4	2	-	-	2
	XPN-L81643 NロングタイプbW2440SM					-	1	1
	XPN-L81644 NロングタイプbW2690SL					1	-	1
	XPN-L81645 NロングタイプbW2690MM					-	2	-
	XPN-L81646 NロングタイプbW2940ML					1	1	-
	XPN-L81647 NロングタイプbW3190LL					2	-	-
	XPN-L81648 Nロングタイプc2190SS	1	2	2	1	-	-	2
	XPN-L81649 Nロングタイプc2440SM					-	1	1
	XPN-L81650 Nロングタイプc2690SL					1	-	1
	XPN-L81651 Nロングタイプc2690MM					-	2	-
	XPN-L81652 Nロングタイプc2940ML					1	1	-
	XPN-L81653 Nロングタイプc3190LL					2	-	-
	XPN-L81654 NロングタイプcW2190SS	1	2	4	2	-	-	2
	XPN-L81655 NロングタイプcW2440SM					-	1	1
	XPN-L81656 NロングタイプcW2690SL					1	-	1
	XPN-L81657 NロングタイプcW2690MM					-	2	-
	XPN-L81658 NロングタイプcW2940ML					1	1	-
	XPN-L81659 NロングタイプcW3190LL					2	-	-

各部のなまえ

手すり標準シリーズ



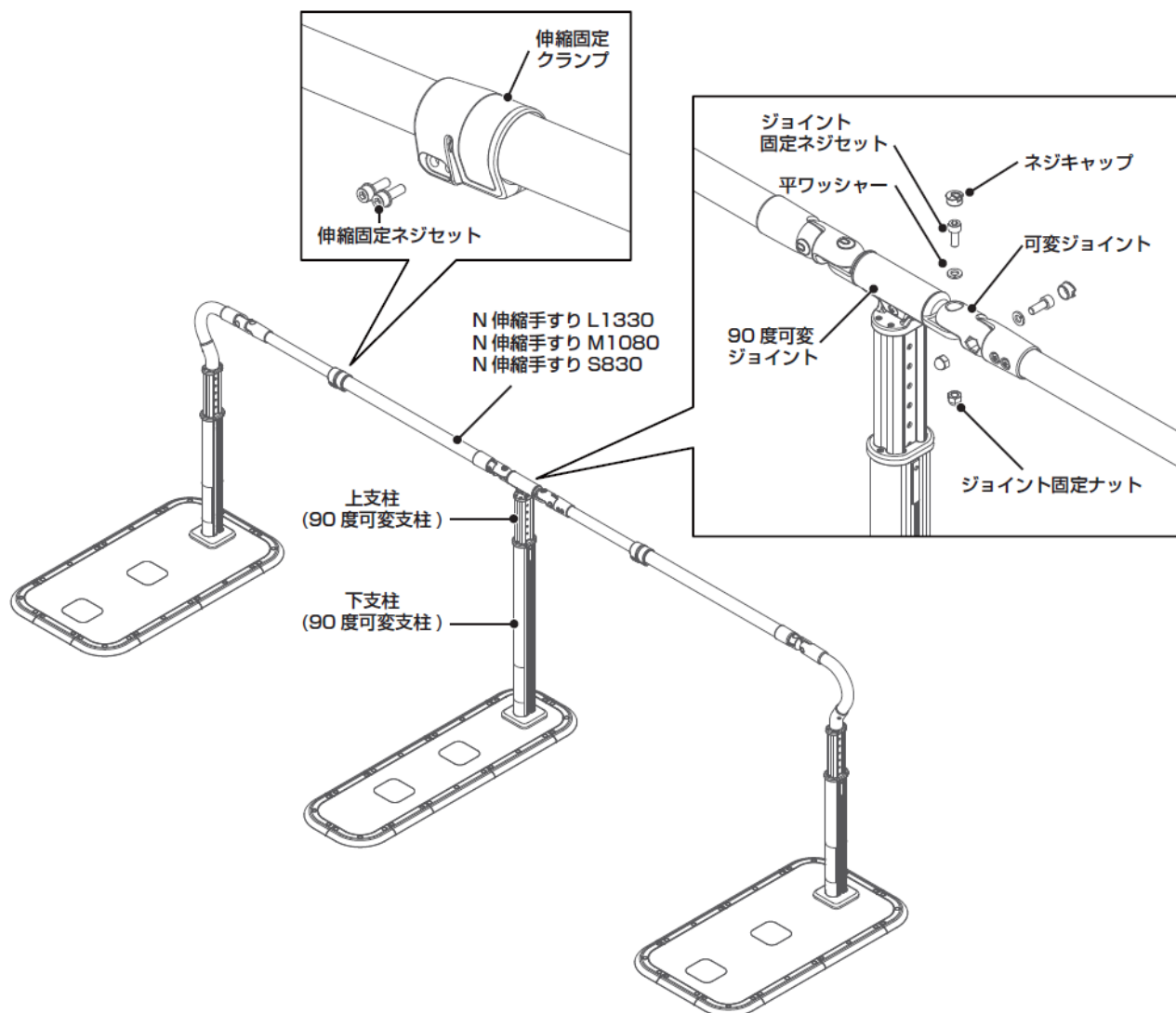
手すり伸縮シリーズ



※なまえの記載がない部品は
手すり標準シリーズと
共通となります。

各部のなまえ

手すりN伸縮シリーズ



※なまえの記載がない部品は
手すり標準シリーズ と
共通となります。

仕様

手すり標準シリーズ

手すり伸縮シリーズ

製 品 名		歩行サポート手すり スムーディ			
製 品 品 番	XPN-L80601 標準タイプ		片手すり	質 量 (ベースを含む)	37.0kg
	XPN-L80602 標準タイプ		両手すり		43.0kg
	XPN-L80603 ステップタイプ		片手すり		33.0kg
	XPN-L80604 ステップタイプ		両手すり		39.0kg
	XPN-L80605 ロング 2050 タイプ		片手すり		52.0kg
	XPN-L80606 ロング 2050 タイプ		両手すり		61.0kg
	XPN-L80607 ロング 2400 タイプ		片手すり		52.0kg
	XPN-L80608 ロング 2400 タイプ		両手すり		62.0kg
	XPN-L80609 ロング 3460 タイプ		片手すり		67.0kg
	XPN-L80610 ロング 3460 タイプ		両手すり		81.0kg
	XPN-L80611 標準伸縮タイプ		片手すり		37.5kg
	XPN-L80612 標準伸縮タイプ		両手すり		44.0kg
	XPN-L80613 ステップ伸縮タイプ		片手すり		33.5kg
	XPN-L80614 ステップ伸縮タイプ		両手すり		39.5kg
	XPN-L80615 ロング 2050 伸縮タイプ		片手すり		52.5kg
	XPN-L80616 ロング 2050 伸縮タイプ		両手すり		62.5kg
	XPN-L80617 ロング 2400 伸縮タイプ		片手すり		53.0kg
	XPN-L80618 ロング 2400 伸縮タイプ		両手すり		64.0kg
	XPN-L80619 ロング 3460 伸縮タイプ		片手すり		68.5kg
	XPN-L80620 ロング 3460 伸縮タイプ		両手すり		83.5kg
	XPN-L80621 ステップ 980 タイプ		片手すり		33.0kg
	XPN-L80622 ステップ 980 タイプ		両手すり		39.0kg
	XPN-L80623 ロング 1700 タイプ		片手すり		48.0kg
	XPN-L80624 ロング 1700 タイプ		両手すり		57.0kg
	XPN-L80625 ステップ 980 伸縮タイプ		片手すり		33.5kg
	XPN-L80626 ステップ 980 伸縮タイプ		両手すり		40.0kg
	XPN-L80627 ロング 1700 伸縮タイプ		片手すり		48.5kg
	XPN-L80628 ロング 1700 伸縮タイプ		両手すり		58.0kg
	製 品 寸 法	幅 80 × 奥行 167 cm (標準タイプ)			
幅 96 × 奥行 125 cm (ステップタイプ)					
幅 96 × 奥行 239 cm (ロング 2050 タイプ)					
幅 96 × 奥行 274 cm (ロング 2400 タイプ)					
幅 96 × 奥行 380 cm (ロング 3460 タイプ)					
幅 80 × 奥行 162 ～ 172 cm (標準伸縮タイプ)					
幅 96 × 奥行 120 ～ 130 cm (ステップ伸縮タイプ)					
幅 96 × 奥行 229 ～ 249 cm (ロング 2050 伸縮タイプ)					
幅 96 × 奥行 264 ～ 284 cm (ロング 2400 伸縮タイプ)					
幅 96 × 奥行 365 ～ 395 cm (ロング 3460 伸縮タイプ)					
幅 96 × 奥行 160 cm (ステップ 980 タイプ)					
幅 96 × 奥行 196 cm (ロング 1700 タイプ)					
幅 96 × 奥行 155 ～ 165 cm (ステップ 980 伸縮タイプ)					
幅 96 × 奥行 186 ～ 206 cm (ロング 1700 伸縮タイプ)					

手すりN伸縮シリーズ

製品品番 (セット)		質量 (ベースを含む)	
	XPN-L81600 N標準タイプ 1200S	35.8kg	
	XPN-L81601 N標準タイプ 1450M	36.0kg	
	XPN-L81602 N標準タイプ 1700L	36.3kg	
	XPN-L81603 N標準タイプ W1200S	41.6kg	
	XPN-L81604 N標準タイプ W1450M	42.0kg	
	XPN-L81605 N標準タイプ W1700L	42.6kg	
	XPN-L81606 Nステップタイプ 1200S	32.4kg	
	XPN-L81607 Nステップタイプ 1450M	32.6kg	
	XPN-L81608 Nステップタイプ 1700L	32.9kg	
	XPN-L81609 Nステップタイプ W1200S	38.2kg	
	XPN-L81610 Nステップタイプ W1450M	38.6kg	
	XPN-L81611 Nステップタイプ W1700L	39.2kg	
	XPN-L81624 Nロングタイプ a2190SS	54.2kg	
	XPN-L81625 Nロングタイプ a2440SM	54.4kg	
	XPN-L81626 Nロングタイプ a2690SL	54.7kg	
	XPN-L81627 Nロングタイプ a2690MM	54.6kg	
	XPN-L81628 Nロングタイプ a2940ML	54.9kg	
	XPN-L81629 Nロングタイプ a3190LL	55.2kg	
	XPN-L81630 Nロングタイプ aW2190SS	63.4kg	
	XPN-L81631 Nロングタイプ aW2440SM	63.8kg	
	XPN-L81632 Nロングタイプ aW2690SL	64.4kg	
	XPN-L81633 Nロングタイプ aW2690MM	64.2kg	
	XPN-L81634 Nロングタイプ aW2940ML	64.8kg	
	XPN-L81635 Nロングタイプ aW3190LL	65.4kg	
	XPN-L81636 Nロングタイプ b2190SS	50.8kg	
	XPN-L81637 Nロングタイプ b2440SM	51.0kg	
	XPN-L81638 Nロングタイプ b2690SL	51.3kg	
	XPN-L81639 Nロングタイプ b2690MM	51.2kg	
	XPN-L81640 Nロングタイプ b2940ML	51.5kg	
	XPN-L81641 Nロングタイプ b3190LL	51.8kg	
	XPN-L81642 Nロングタイプ bW2190SS	60.0kg	
	XPN-L81643 Nロングタイプ bW2440SM	60.4kg	
	XPN-L81644 Nロングタイプ bW2690SL	61.0kg	
	XPN-L81645 Nロングタイプ bW2690MM	60.8kg	
	XPN-L81646 Nロングタイプ bW2940ML	61.4kg	
	XPN-L81647 Nロングタイプ bW3190LL	62.0kg	
	XPN-L81648 Nロングタイプ c2190SS	47.4kg	
	XPN-L81649 Nロングタイプ c2440SM	47.6kg	
	XPN-L81650 Nロングタイプ c2690SL	47.9kg	
	XPN-L81651 Nロングタイプ c2690MM	47.8kg	
	XPN-L81652 Nロングタイプ c2940ML	48.1kg	
	XPN-L81653 Nロングタイプ c3190LL	48.4kg	
	XPN-L81654 Nロングタイプ cW2190SS	56.6kg	
	XPN-L81655 Nロングタイプ cW2440SM	57.0kg	
	XPN-L81656 Nロングタイプ cW2690SL	57.6kg	
	XPN-L81657 Nロングタイプ cW2690MM	57.4kg	
	XPN-L81658 Nロングタイプ cW2940ML	58.0kg	
	XPN-L81659 Nロングタイプ cW3190LL	58.6kg	
製品品番 (サブセット)	XPN-L81612 N標準手すりセット 990S	18.4kg	
	XPN-L81613 N標準手すりセット 1240M	18.6kg	
	XPN-L81614 N標準手すりセット 1490L	18.9kg	
	XPN-L81615 N標準手すりセット W990S	21.8kg	
	XPN-L81616 N標準手すりセット W1240M	22.2kg	
	XPN-L81617 N標準手すりセット W1490L	22.8kg	
	XPN-L81618 Nステップ手すりセット 990S	15.0kg	
	XPN-L81619 Nステップ手すりセット 1240M	15.2kg	
	XPN-L81620 Nステップ手すりセット 1490L	15.5kg	
	XPN-L81621 Nステップ手すりセット W990S	18.4kg	
	XPN-L81622 Nステップ手すりセット W1240M	18.8kg	
	XPN-L81623 Nステップ手すりセット W1490L	19.4kg	

手すりN伸縮シリーズ

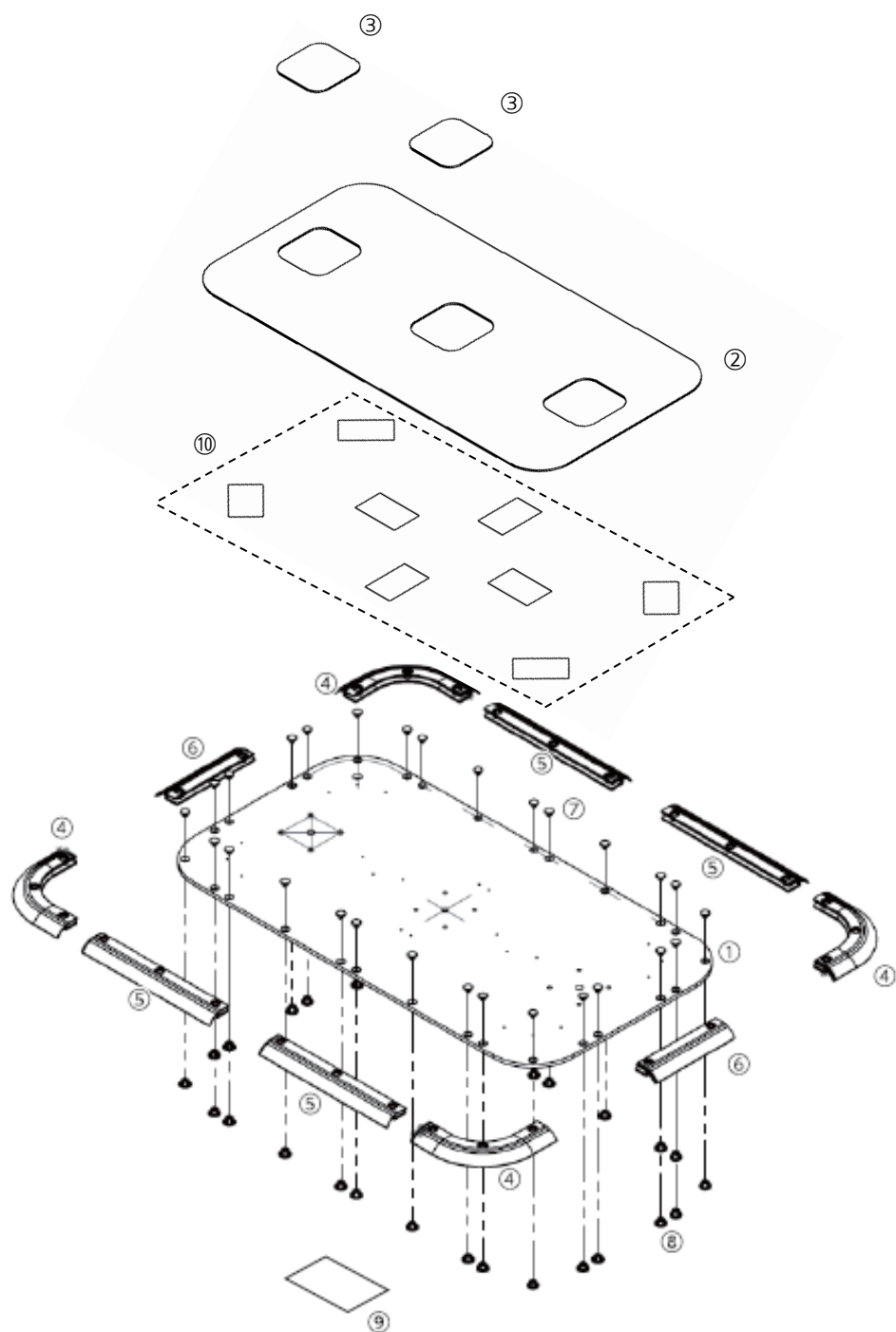
製 品 寸 法	幅 80 x 奥行 127 ~ 202cm	(N 標準タイプ)
	幅 80 x 奥行 127 ~ 202cm	(N 標準タイプ W)
	幅 96 x 奥行 120 ~ 195cm	(N ステップタイプ)
	幅 96 x 奥行 120 ~ 195cm	(N ステップタイプ W)
	幅 80 x 奥行 201 ~ 351cm	(N ロングタイプ a)
	幅 80 x 奥行 201 ~ 351cm	(N ロングタイプ aW)
	幅 96 x 奥行 194 ~ 351cm	(N ロングタイプ b ベースの並びが標準-標準-ステップの場合)
	幅 96 x 奥行 194 ~ 351cm	(N ロングタイプ bW ベースの並びが標準-標準-ステップの場合)
	幅 96 x 奥行 194 ~ 351cm	(N ロングタイプ c ベースの並びが標準-ステップ-ステップの場合)
	幅 96 x 奥行 194 ~ 351cm	(N ロングタイプ cW ベースの並びが標準-ステップ-ステップの場合)

共 通

手 す り 高 さ	70 / 72.5 / 75 / 77.5 / 80 / 82.5 / 85cm (7 段階)
材 質	<p>手すり 980/630、手すり 980 伸縮 / 630 伸縮：塩化ビニル樹脂 (被覆) アルミニウム (芯材、ジョイント)</p> <p>N 伸縮手すり L1330/M1080/S830：塩化ビニル樹脂 (被覆) アルミニウム (芯材、伸縮固定クランプ、ジョイント)</p> <p>端支柱：アルミニウム (支柱、端部手すり芯材、ジョイント) 塩化ビニル樹脂 (端部手すり被覆) ステンレス (フランジ部)</p> <p>連結支柱：アルミニウム (支柱、ジョイント) ステンレス (フランジ部)</p> <p>90 度可変支柱：アルミニウム (支柱、ジョイント) 塩化ビニル樹脂 (被覆) ステンレス (フランジ部)</p> <p>高さ調整ピン：ステンレス 支柱カバー：エラストマー ベース：ステンレス ベース縁ゴム、ベースマット：塩化ビニル樹脂</p>
最大使用者体重	100kg

部品展開図

品番：PN-L80601
品名：標準ベース



部品表

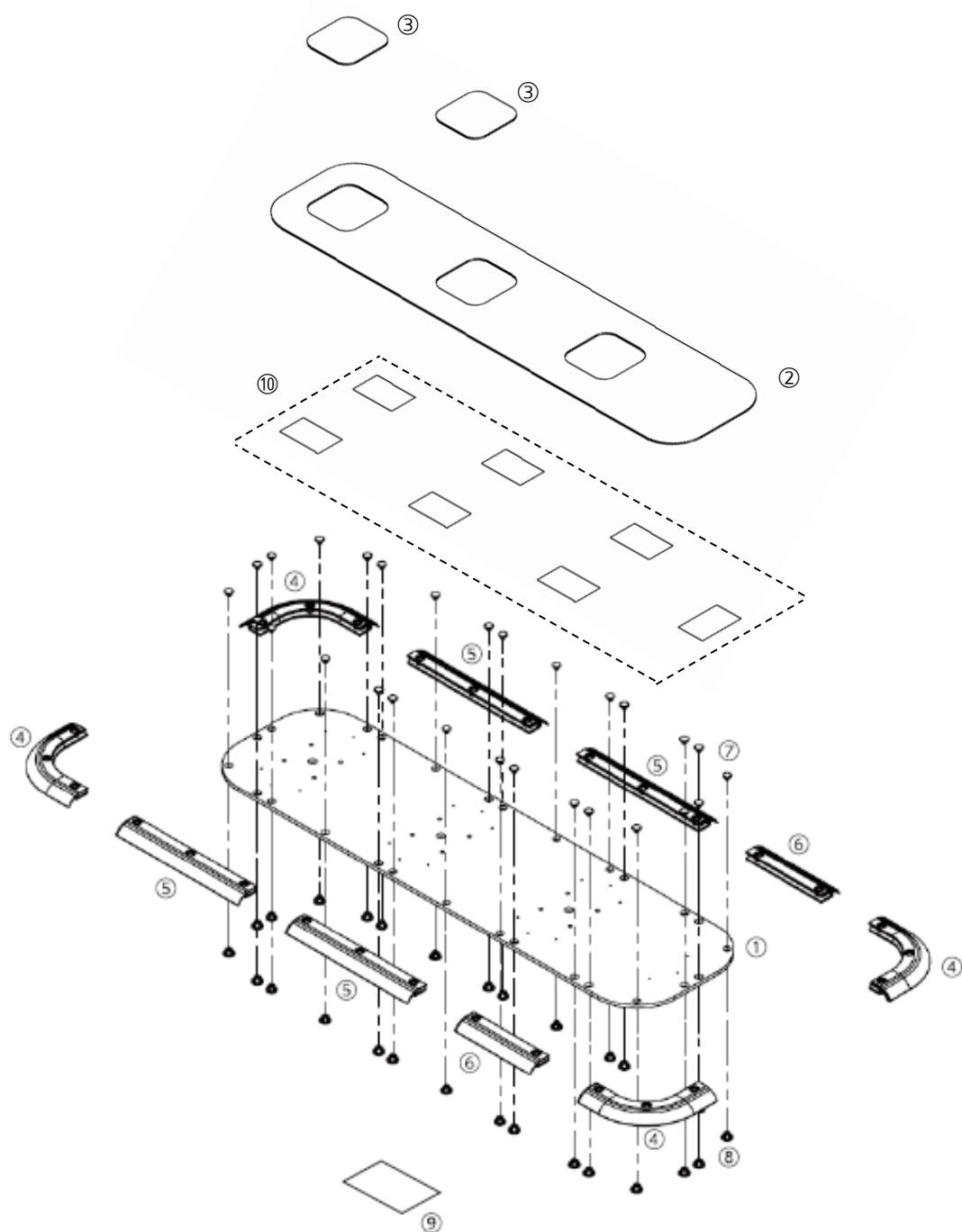
この価格に表示されている表示価格は消費税抜きです

品番：PN-L80601 / 品名：標準ベース

図面 番号	補助 記号	部品名	ご注文品番	箱 入数	希望小売価格 (税抜)	摘 要・備 考	1台 個数
1		標準ベース板	PN-L8060001P	1	52,000		1
2		標準ベースマット	PN-L8060002P	1	4,680		1
3		マット穴塞ぎ	PN-L8060003P	1	260	ステップベース共有	2
4		ベース縁材コーナー	PN-L8060004P	1	620	ステップベース共有	4
5		ベース縁材長辺	PN-L8060005P	1	680	ステップベース共有	4
6		ベース縁材短辺	PN-L8060006P	1	620	ステップベース共有	2
7		ベース縁材固定蓋 (上)	PN-L8060007P	3	360	ステップベース共有	28
8		ベース縁材固定蓋 (下)	PN-L8060008P	3	360	ステップベース共有	28
9		品番ラベル (PN-L80601)	PN-L8060009P	1	520		1
10		標準ベースマット用両面テープ	PN-L8060139P	8	620	品番変更 (旧品番：PN-L8060010P) ガタツキ抑制プレート共有	8
-		マット穴塞ぎ用両面テープ	PN-L8060138P	2	230	品番変更 (旧品番：PN-L8060011P) ステップベース共有	4
-		補修塗料 (ベース用)	PN-L8010030P	1	3,000	ステップベース、端支柱、連結支柱 クリンディ、スタンディ、メンディ、 ツインディ共有	-
-		取扱説明書	PN-L8060012P	1	730		1
-		標準ベース梱包箱	PN-L8060013P	1	4,160		1
-		ガタツキ抑制プレート	PN-L8060059P	1	4,680	プレート 4 枚、両面テープ8枚入り	-

部品展開図

品番：PN-L80602
品名：ステップベース



部品表

この価格に表示されている表示価格は消費税抜きです

品番：PN-L80602 / 品名：ステップベース

図面 番号	補助 記号	部品名	ご注文品番	箱 入数	希望小売価格 (税抜)	摘要・備考	1台 個数
1		ステップベース板	PN-L8060014P	1	58,240		1
2		ステップベースマット	PN-L8060015P	1	4,680		1
3		マット穴塞ぎ	PN-L8060003P	1	260	標準ベース共有	2
4		ベース縁材コーナー	PN-L8060004P	1	620	標準ベース共有	4
5		ベース縁材長辺	PN-L8060005P	1	680	標準ベース共有	4
6		ベース縁材短辺	PN-L8060006P	1	620	標準ベース共有	2
7		ベース縁材固定蓋（上）	PN-L8060007P	3	360	標準ベース共有	28
8		ベース縁材固定蓋（下）	PN-L8060008P	3	360	標準ベース共有	28
9		品番ラベル（PN-L80602）	PN-L8060016P	1	520		1
10		ステップベースマット用両面テープ	PN-L8060140P	7	520	品番変更 (旧品番：PN-L8060017P)	7
-		マット穴塞ぎ用両面テープ	PN-L8060138P	2	230	品番変更 (旧品番：PN-L8060011P) 標準ベース共有	4
-		補修塗料（ベース用）	PN-L8010030P	1	3,000	標準ベース、端支柱、連結支柱 クリンディ、スタンディ、メンディ、 ツインディ共有	-
-		ステップベース梱包箱	PN-L8060018P	1	4,160		1
-		ガタツキ抑制プレート	PN-L8060059P	1	4,680	プレート 4 枚、両面テープ8枚入り	-

A

B

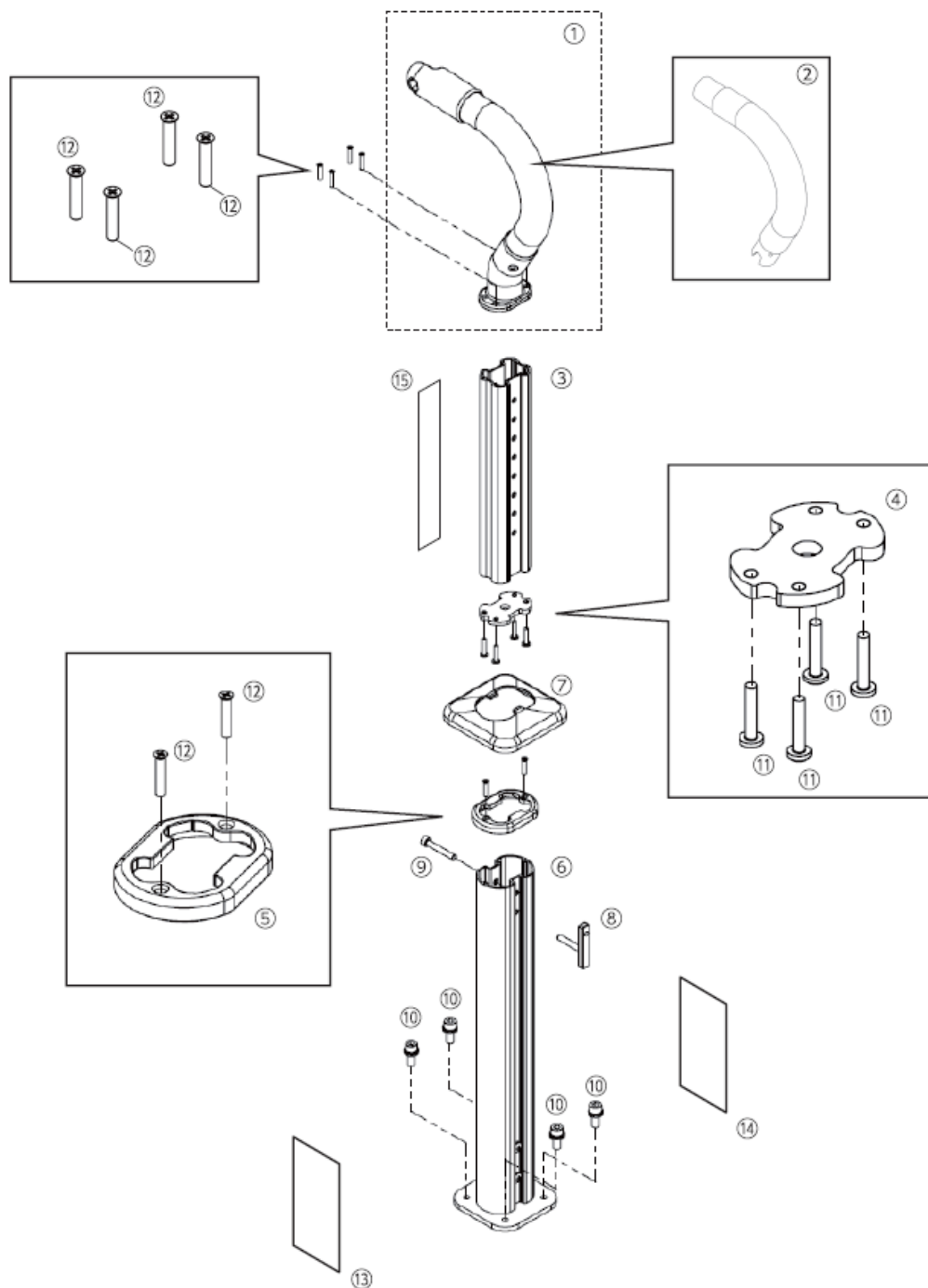
C

D

E

品番：PN-L80603

品名：端支柱



部品表

この価格に表示されている表示価格は消費税抜きです

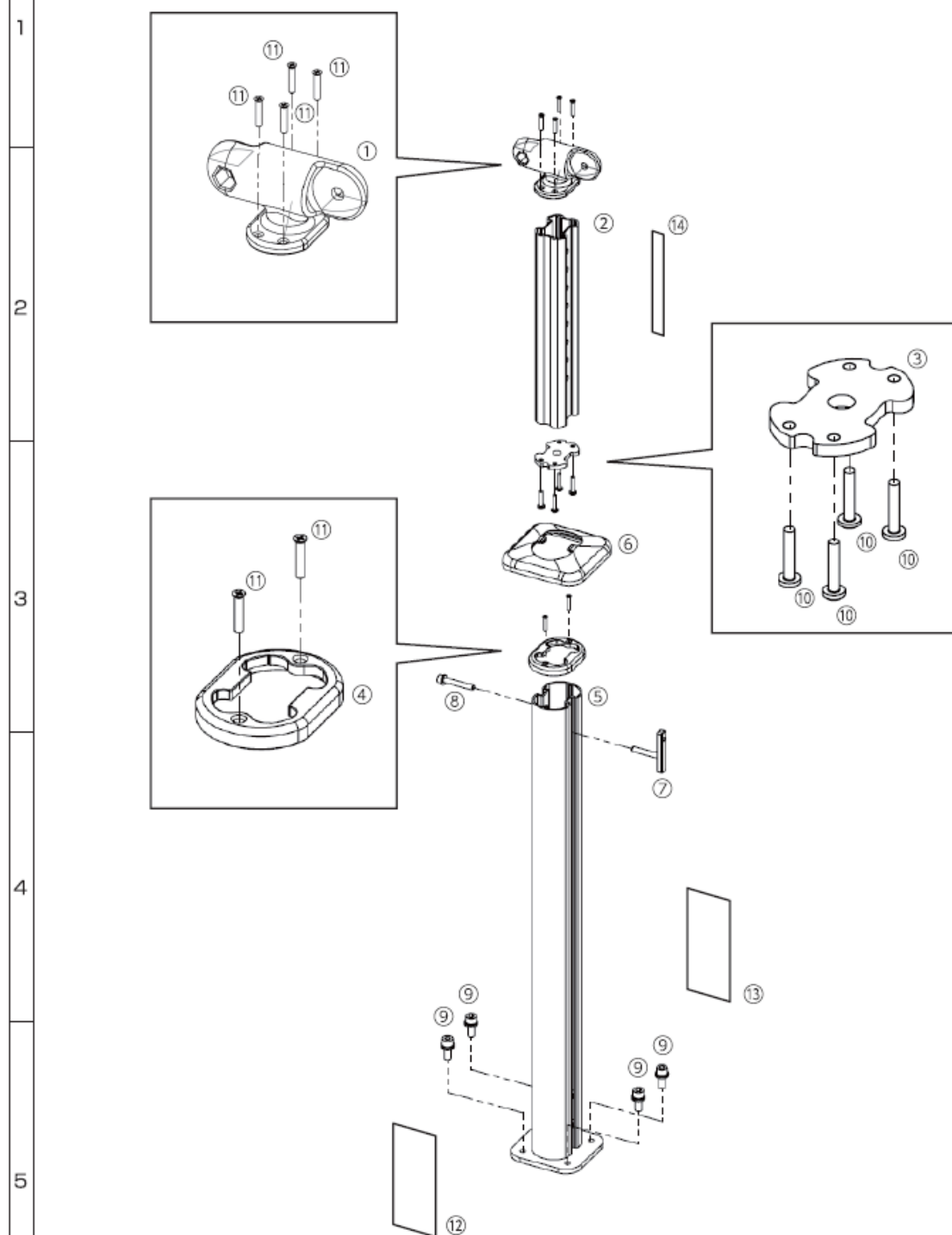
品番：PN-L80603 / 品名：端支柱

図面 番号	補助 番号	部品名	ご注文品番	箱 入数	希望小売価格 (税抜)	摘 要・備 考	1 台 個数
1		端部手すり (ジョイント・ブラケットセット)	PN-L8060019P	1	10,400	ジョイント+端部手すり+ブラケット	1
2		端部手すり (被覆・芯材)	PN-L8060020P	1	4,680		1
3		上支柱	PN-L8060021P	1	5,200	連結支柱共有	1
4		支柱緩衝材	PN-L8060022P	1	830	連結支柱共有	1
5		支柱カラー	PN-L8060023P	1	1,040	連結支柱共有	1
6		下支柱 (端支柱用)	PN-L8060024P	1	5,720	支柱フランジ付 警告・品番ラベル付	1
7		支柱カバー	PN-L8060025P	1	1,040	連結支柱共有	1
8		高さ調整ピン	PN-L8060026P	1	2,080	連結支柱共有	1
9		高さ調整ネジ	PN-L8060027P	2	730	連結支柱共有 ワッシャー付	1
10		支柱固定ネジ (M6×14)	PN-L8060028P	4	1,350	連結支柱共有 スプリングワッシャー、 ワッシャー付	4
11		十字穴付トラスタッピンB0(4×10)	PN-L8060029P	4	520	連結支柱共有	4
12		十字穴付皿タッピンD6 BRP(4×20)	PN-L8060030P	4	520	連結支柱共有	6
13		品番ラベル (PN-L80603)	PN-L8060031P	1	520		1
14		警告ラベル	PN-L8060032P	1	520	連結支柱共有	1
15		目盛りラベル	PN-L8060033P	1	520	連結支柱共有	1
-		六角レンチ (呼び 5)	PN-L8010021P	1	400	連結支柱、クリンディ、 スタンディ、メンディ、 ツインディ共有	1
-		補修塗料 (ジョイント用)	PN-L8060034P	1	3,000	連結支柱、手すり 980、 手すり 630 共有	-
-		補修塗料 (支柱用)	PN-L8060035P	1	3,120	連結支柱共有	-
-		補修塗料 (ベース用)	PN-L8010030P	1	3,000	支柱フランジ用 標準ベース、ステップベース、 連結支柱、クリンディ、スタンディ、 メンディ、ツインディ共有	-
-		端支柱梱包箱 (外装箱)	PN-L8060036P	1	3,640		1

部品展開図

品番：PN-L80604

品名：連結支柱



部品表

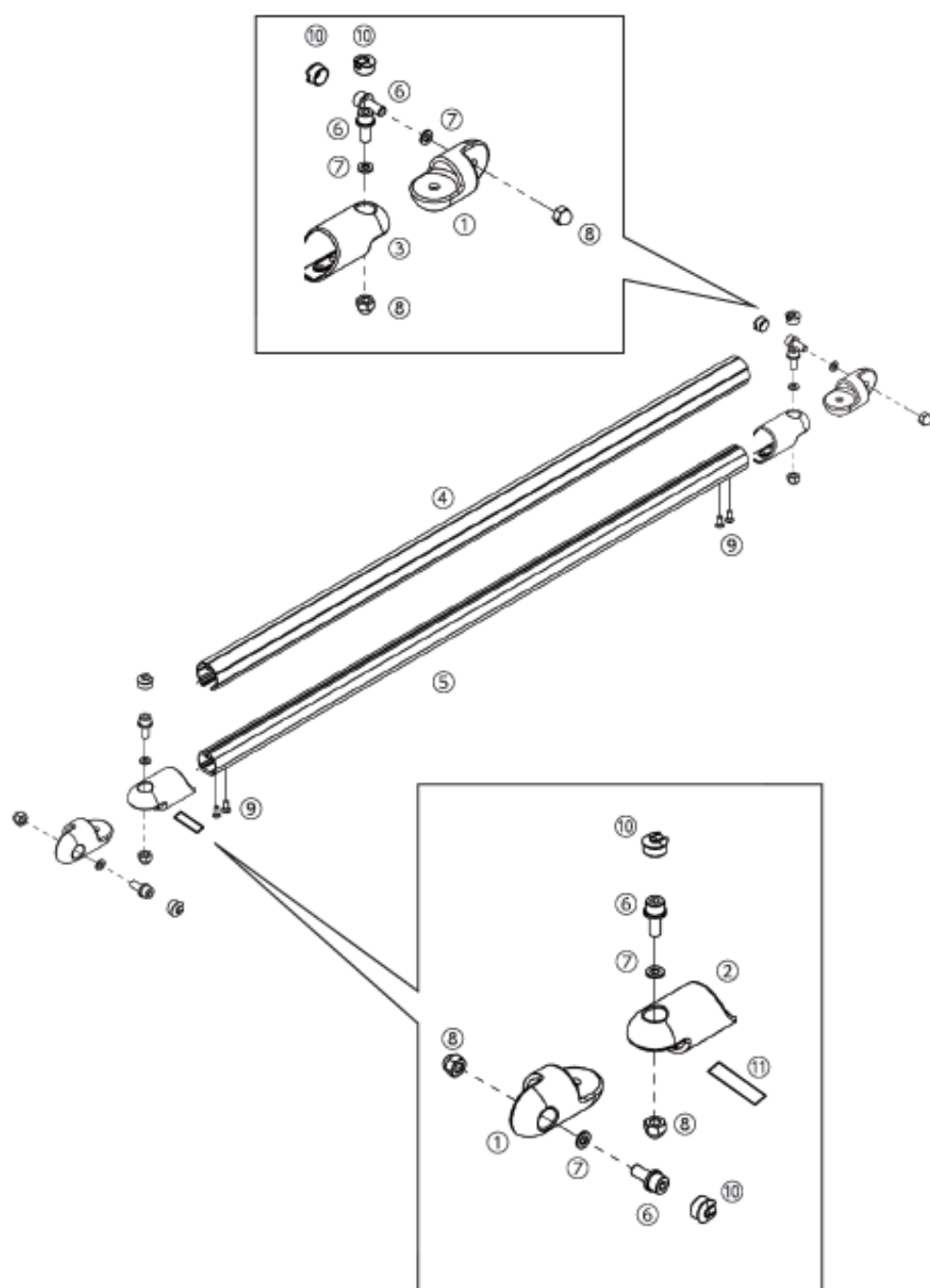
この価格に表示されている表示価格は消費税抜きです

品番：PN-L80604 / 品名：連結支柱

図面 番号	補助 番号	部品名	ご注文品番	箱 入数	希望小売価格 (税抜)	摘 要・備 考	1 台 個数
1		連結支柱ジョイント	PN-L8060037P	1	5,720		1
2		上支柱	PN-L8060021P	1	5,200	端支柱共有	1
3		支柱緩衝材	PN-L8060022P	1	830	端支柱共有	1
4		支柱カラー	PN-L8060023P	1	1,040	端支柱共有	1
5		下支柱 (連結支柱用)	PN-L8060038P	1	7,800	支柱フランジ付 警告・品番ラベル付	1
6		支柱カバー	PN-L8060025P	1	1,040	端支柱共有	1
7		高さ調整ピン	PN-L8060026P	1	2,080	端支柱共有	1
8		高さ調整ネジ	PN-L8060027P	2	730	端支柱共有 ワッシャー付	1
9		支柱固定ネジ (M6×14)	PN-L8060028P	4	1,350	端支柱共有 スプリングワッシャー、 ワッシャー付	4
10		十字穴付トラスタッピンB0(4×10)	PN-L8060029P	4	520	端支柱共有	4
11		十字穴付皿タッピンD6 BRP(4×20)	PN-L8060030P	4	520	端支柱共有	6
12		品番ラベル (PN-L80604)	PN-L8060039P	1	520		1
13		警告ラベル	PN-L8060032P	1	520	端支柱共有	1
14		目盛りラベル	PN-L8060033P	1	520	端支柱共有	1
-		六角レンチ (呼び 5)	PN-L8010021P	1	400	端支柱、クリンディ、 スタンディ、メンディ、 ツインディ共有	1
-		補修塗料 (ジョイント用)	PN-L8060034P	1	3,000	端支柱、手すり 980、 手すり 630 共有	-
-		補修塗料 (支柱用)	PN-L8060035P	1	3,120	端支柱共有	-
-		補修塗料 (ベース用)	PN-L8010030P	1	3,000	支柱フランジ用 標準ベース、ステップベース、 端支柱、クリンディ、スタンディ、 メンディ、ツインディ共有	-
-		連結支柱梱包箱 (外装箱)	PN-L8060040P	1	4,680		1

部品展開図

品番：PN-L80605
品名：手すり 980



部品表

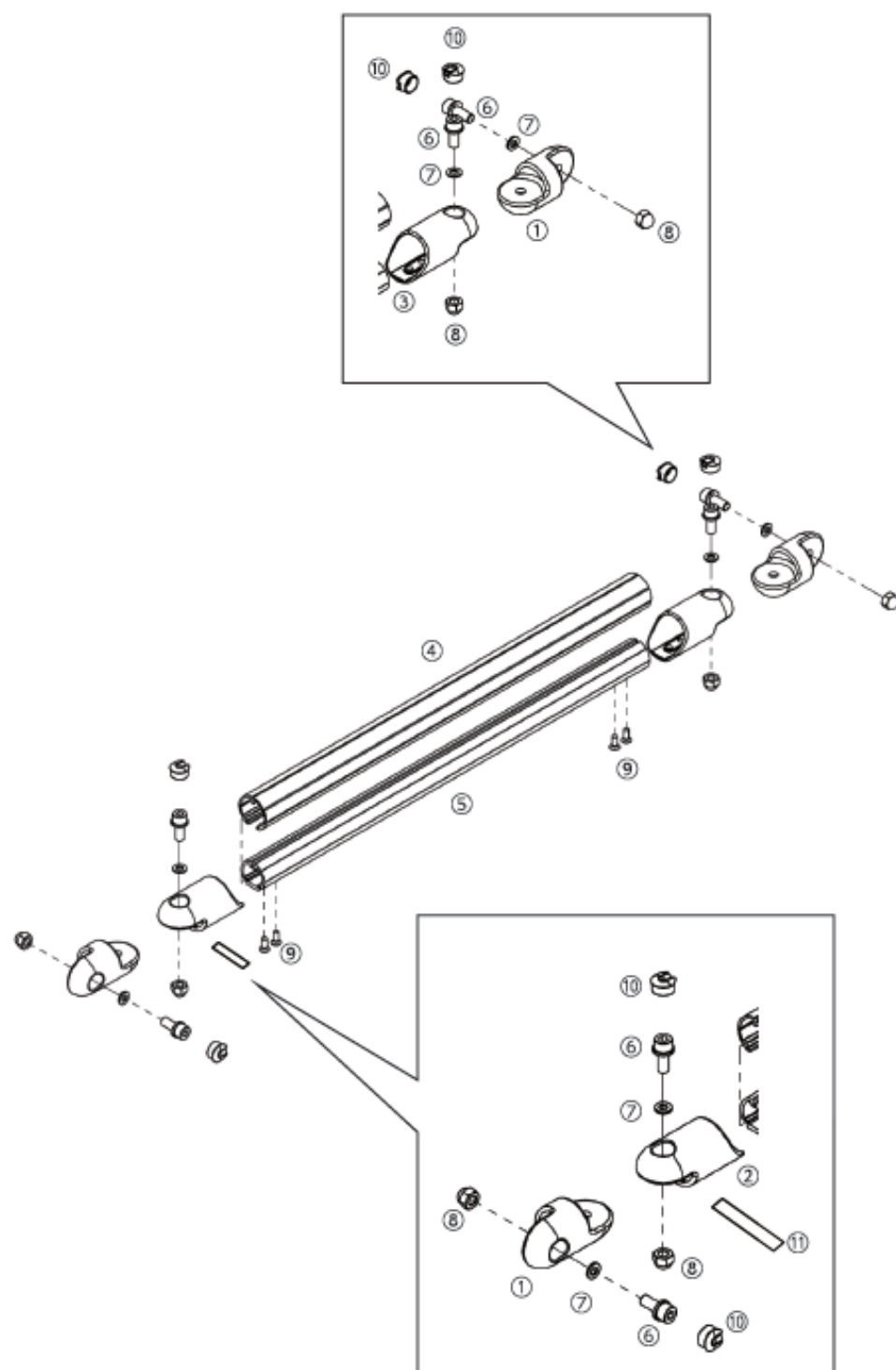
この価格に表示されている表示価格は消費税抜きです

品番：PN-L80605 / 品名：手すり 980

図面 番号	補助 番号	部品名	ご注文品番	箱 入数	希望小売価格 (税抜)	摘 要・備 考	1 台 個数
1		連結ジョイント	PN-L8060041P	1	3,120	手すり 630 共有	2
2		左右可変ジョイント (品番ラベル有 PN-L80605)	PN-L8060042P	1	2,080		1
3		左右可変ジョイント (品番ラベル無)	PN-L8060043P	1	1,820	手すり 630 共有	1
4		手すり 980 被覆	PN-L8060044P	1	5,200		1
5		手すり 980 芯材	PN-L8060045P	1	4,160		1
6		ジョイント固定ネジ (M8×20)	PN-L8060046P	4	800	手すり 630 共有 スプリングワッシャー付	4
7		平ワッシャー	PN-L8060047P	4	500	手すり 630 共有	4
8		ジョイント固定ナット (M8)	PN-L8060048P	4	750	手すり 630 共有	4
9		十字穴付き丸皿小ネジ (M5×12)	PN-L8060049P	4	380	手すり 630 共有	4
10		ネジキャップ	PN-L8060050P	4	600	手すり 630 共有	4
11		品番ラベル (PN-L80605)	PN-L8060051P	1	260		1
-		六角レンチ (呼び 6)	PN-L8060052P	1	400	手すり 630 共有	1
-		補修塗料 (ジョイント用)	PN-L8060034P	1	3,000	端支柱、連結支柱、手すり 630 共有	-
-		手すり 980 梱包箱	PN-L8060053P	1	3,430		1

部品展開図

品番：PN-L80606
品名：手すり 630



部品表

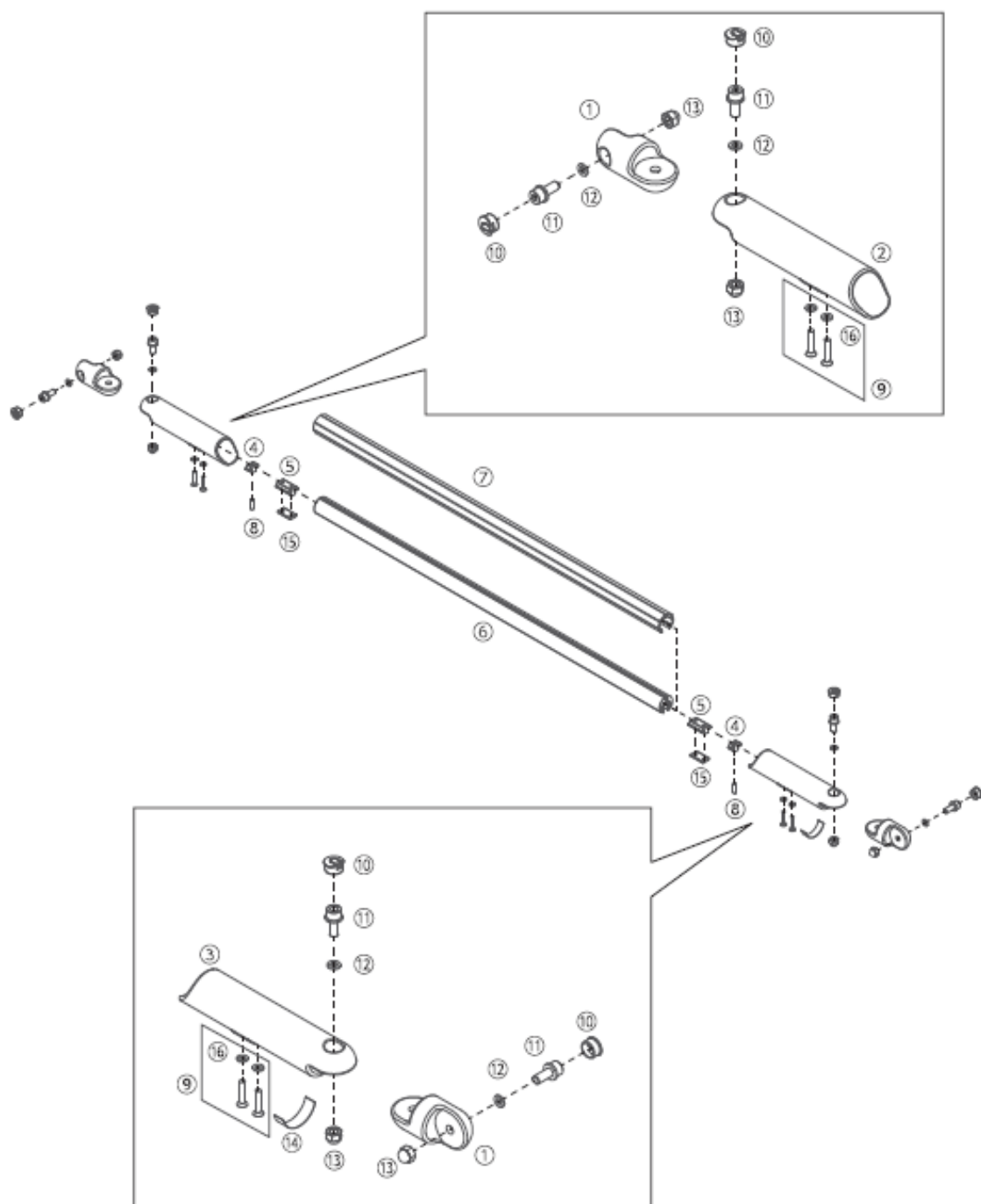
この価格に表示されている表示価格は消費税抜きです

品番：PN-L80606 / 品名：手すり 630

図面 番号	補助 番号	部品名	ご注文品番	箱 入数	希望小売価格 (税抜)	摘 要・備 考	1 台 個数
1		連結ジョイント	PN-L8060041P	1	3,120	手すり 980 共有	2
2		左右可変ジョイント (品番ラベル有 PN-L80606)	PN-L8060054P	1	2,080		1
3		左右可変ジョイント (品番ラベル無)	PN-L8060043P	1	1,820	手すり 980 共有	1
4		手すり 630 被覆	PN-L8060055P	1	3,120		1
5		手すり 630 芯材	PN-L8060056P	1	2,600		1
6		ジョイント固定ネジ (M8×20)	PN-L8060046P	4	800	手すり 980 共有 スプリングワッシャー付	4
7		平ワッシャー	PN-L8060047P	4	500	手すり 980 共有	4
8		ジョイント固定ナット (M8)	PN-L8060048P	4	750	手すり 980 共有	4
9		十字穴付き丸皿小ネジ (M5×12)	PN-L8060049P	4	380	手すり 980 共有	4
10		ネジキャップ	PN-L8060050P	4	600	手すり 980 共有	4
11		品番ラベル (PN-L80606)	PN-L8060057P	1	260		1
-		六角レンチ (呼び 6)	PN-L8060052P	1	400	手すり 980 共有	1
-		補修塗料 (ジョイント用)	PN-L8060034P	1	3,000	端支柱、連結支柱、手すり 980 共有	-
-		手すり 630 梱包箱	PN-L8060058P	1	3,430		1

部品展開図

品番：PN-L80610
品名：手すり 980 伸縮



部品表

この価格に表示されている表示価格は消費税抜きです

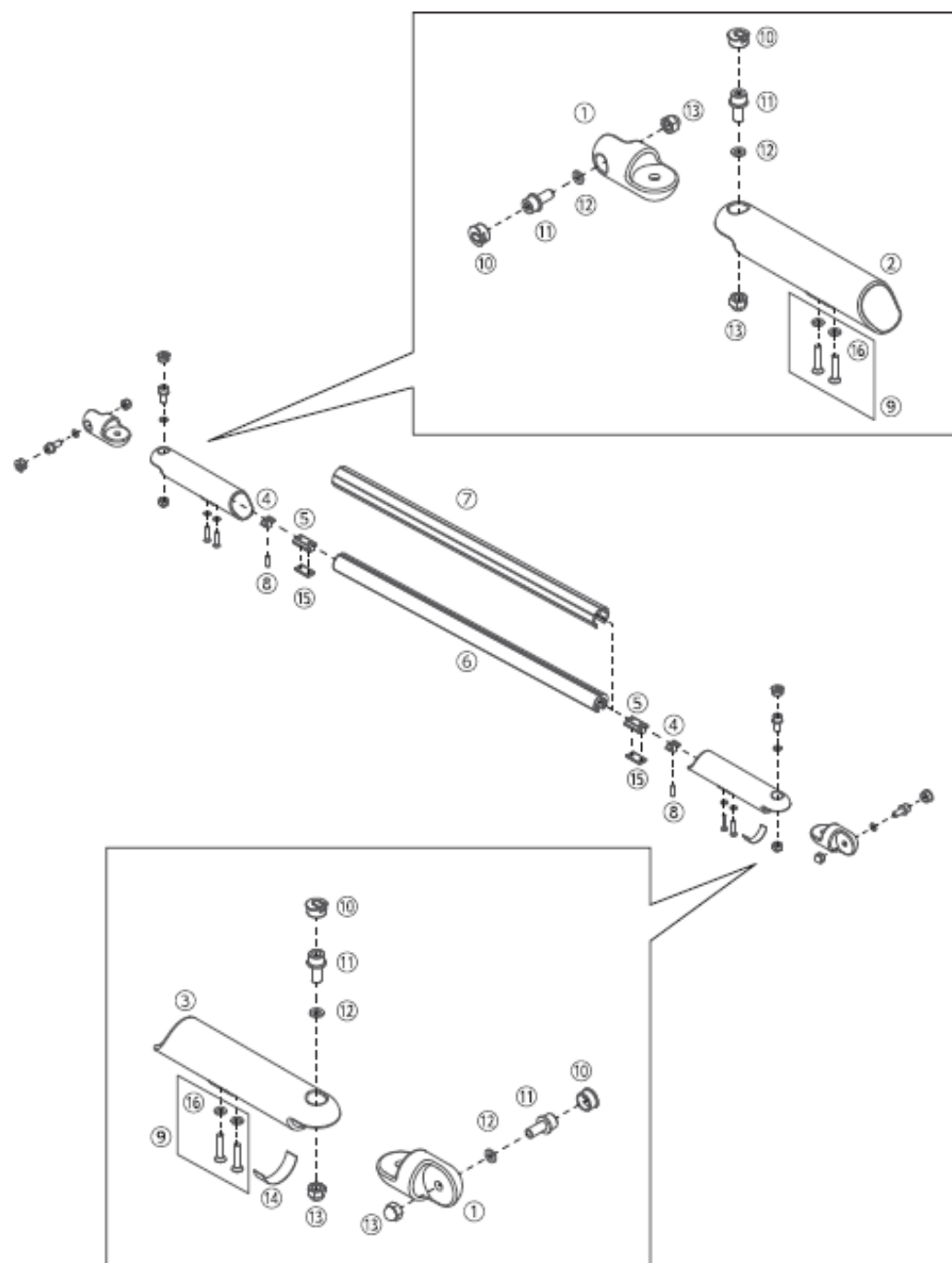
品番：PN-L80610 / 品名：手すり 980 伸縮

図面 番号	補助 番号	部品名	ご注文品番	箱 入数	希望小売価格 (税抜)	摘 要・備 考	1 台 個数
1		連結ジョイント	PN-L8060041P	1	3,120	手すり 630/980/630 伸縮共有	2
2		伸縮ジョイント (品番ラベル無し)	PN-L8061001P	1	4,680	手すり 630 伸縮共有	1
3		伸縮ジョイント (品番ラベル有 ラベル PN-L80610)	PN-L8061012P	1	4,940		1
4		端ナット	PN-L8061002P	1	1,140		2
5		伸縮固定ナット	PN-L8061003P	1	1,660		2
6		手すり 980 伸縮用芯材	PN-L8061004P	1	4,680		1
7		手すり 980 伸縮用被覆	PN-L8061005P	1	5,720		1
8		端ナット固定ネジ	PN-L8061007P	2	260	2 本セット	2
9		伸縮ジョイント固定ネジ (M5×25)	PN-L8061008P	4	940	4 本セット (⑩ワッシャーセット)	4
10		ネジキャップ	PN-L8060050P	4	600	手すり 630/980/630 伸縮共有	4
11		ジョイント固定ネジ (M8×20)	PN-L8060046P	4	800	手すり 630/980/630 伸縮共有	4
12		平ワッシャー	PN-L8060047P	4	500	手すり 630/980/630 伸縮共有	4
13		ジョイント固定ナット (M8)	PN-L8060048P	4	750	手すり 630/980/630 伸縮共有	4
14		品番ラベル (PN-L80610)	PN-L8061010P	1	260		1
15		スペーサー	PN-L8061006P	1	1,250		2
16		樹脂ワッシャー	PN-L8061013P	4	600		4
-		(呼び 3) 六角レンチ	PN-L8020109P	1	420	玄関用ツインディ・手すり 630 伸縮共有	1
-		(呼び 6) 六角レンチ	PN-L8060052P	1	400	手すり 630/980/630 伸縮共有	1
-		梱包箱 (980 伸縮用)	PN-L8061011P	1	3,430		1
-		補修塗料 (ジョイント用)	PN-L8060034P	1	3,000	端支柱、連結支柱、 手すり 630/630 伸縮共有	-

部品展開図

品番：PN-L80611

品名：手すり 630 伸縮



部品表

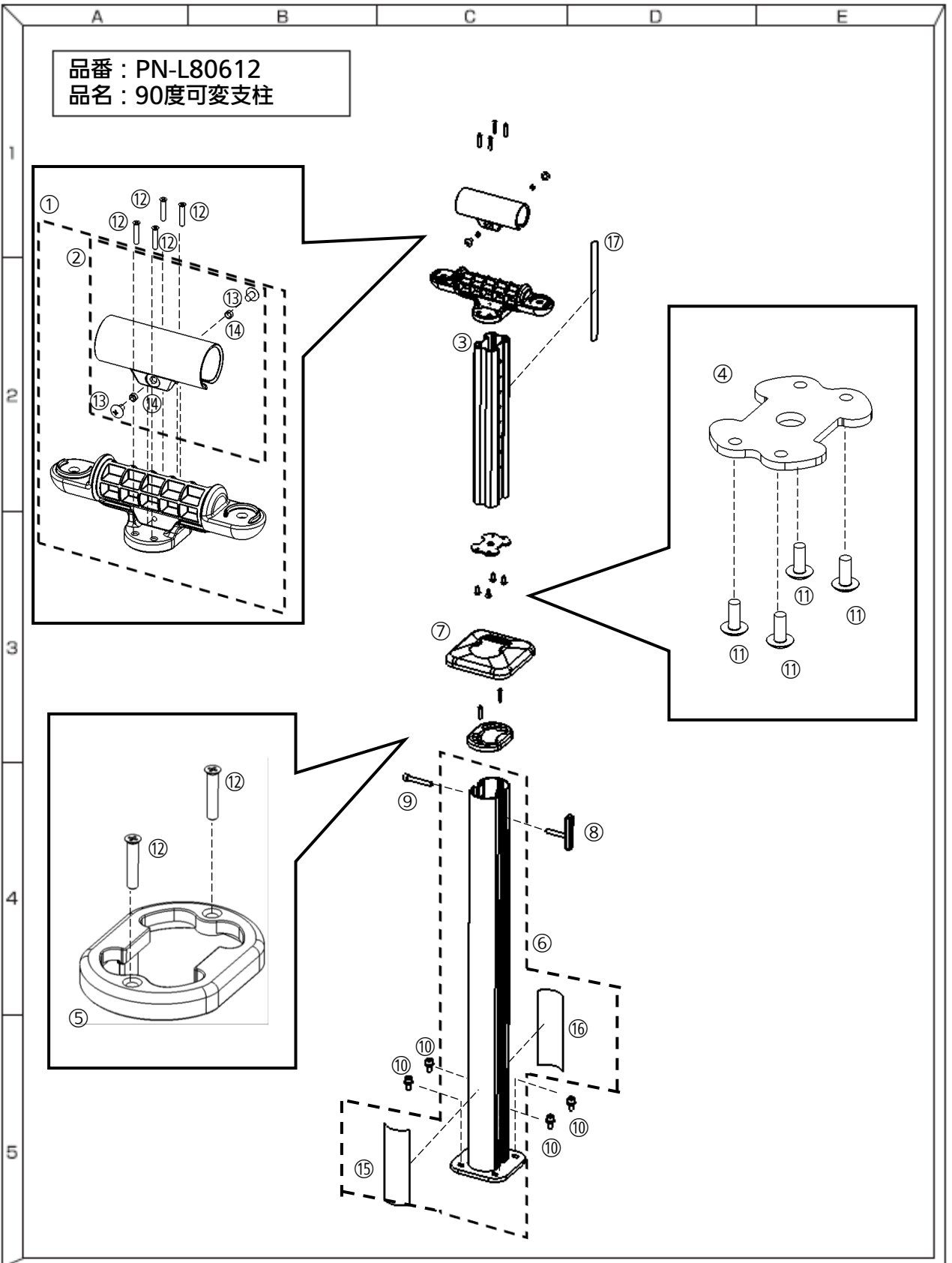
この価格に表示されている表示価格は消費税抜きです

品番：PN-L80611 / 品名：手すり 630 伸縮

図面 番号	補助 番号	部品名	ご注文品番	箱 入数	希望小売価格 (税抜)	摘 要・備 考	1台 個数
1		連結ジョイント	PN-L8060041P	1	3,120	手すり 630/980/630 伸縮共有	2
2		伸縮ジョイント (品番ラベル無し)	PN-L8061001P	1	4,680	手すり 980 伸縮共有	1
3		伸縮ジョイント (品番ラベル有 ラベル PN-L80611)	PN-L8061105P	1	4,940		1
4		端ナット	PN-L8061002P	1	1,140		2
5		伸縮固定ナット	PN-L8061003P	1	1,660		2
6		手すり 630 伸縮用芯材	PN-L8061101P	1	3,120		1
7		手すり 630 伸縮用被覆	PN-L8061102P	1	3,640		1
8		端ナット固定ネジ	PN-L8061007P	2	260	2 本セット	2
9		伸縮ジョイント固定ネジ	PN-L8061008P	4	940	4 本セット (⑩ワッシャーセット)	4
10		ネジキャップ	PN-L8060050P	4	600	手すり 630/980/630 伸縮共有	4
11		ジョイント固定ネジ (M8×20)	PN-L8060046P	4	800	手すり 630/980/630 伸縮共有	4
12		平ワッシャー	PN-L8060047P	4	500	手すり 630/980/630 伸縮共有	4
13		ジョイント固定ナット (M8)	PN-L8060048P	4	750	手すり 630/980/630 伸縮共有	4
14		品番ラベル (PN-L80611)	PN-L8061103P	1	260		1
15		スペーサー	PN-L8061006P	1	1,250		2
16		樹脂ワッシャー	PN-L8061013P	4	600		4
-		(呼び 3) 六角レンチ	PN-L8020109P	1	420	玄関用ツインディ・手すり 980 伸縮共有	1
-		(呼び 6) 六角レンチ	PN-L8060052P	1	400	手すり 630/980/630 伸縮共有	1
-		梱包箱 (630 伸縮用)	PN-L8061104P	1	3,430		1
-		補修塗料 (ジョイント用)	PN-L8060034P	1	3,000	端支柱、連結支柱、手すり 630 /630 伸縮共有	-

部品展開図

品番：PN-L80612
品名：90度可変支柱



部品表

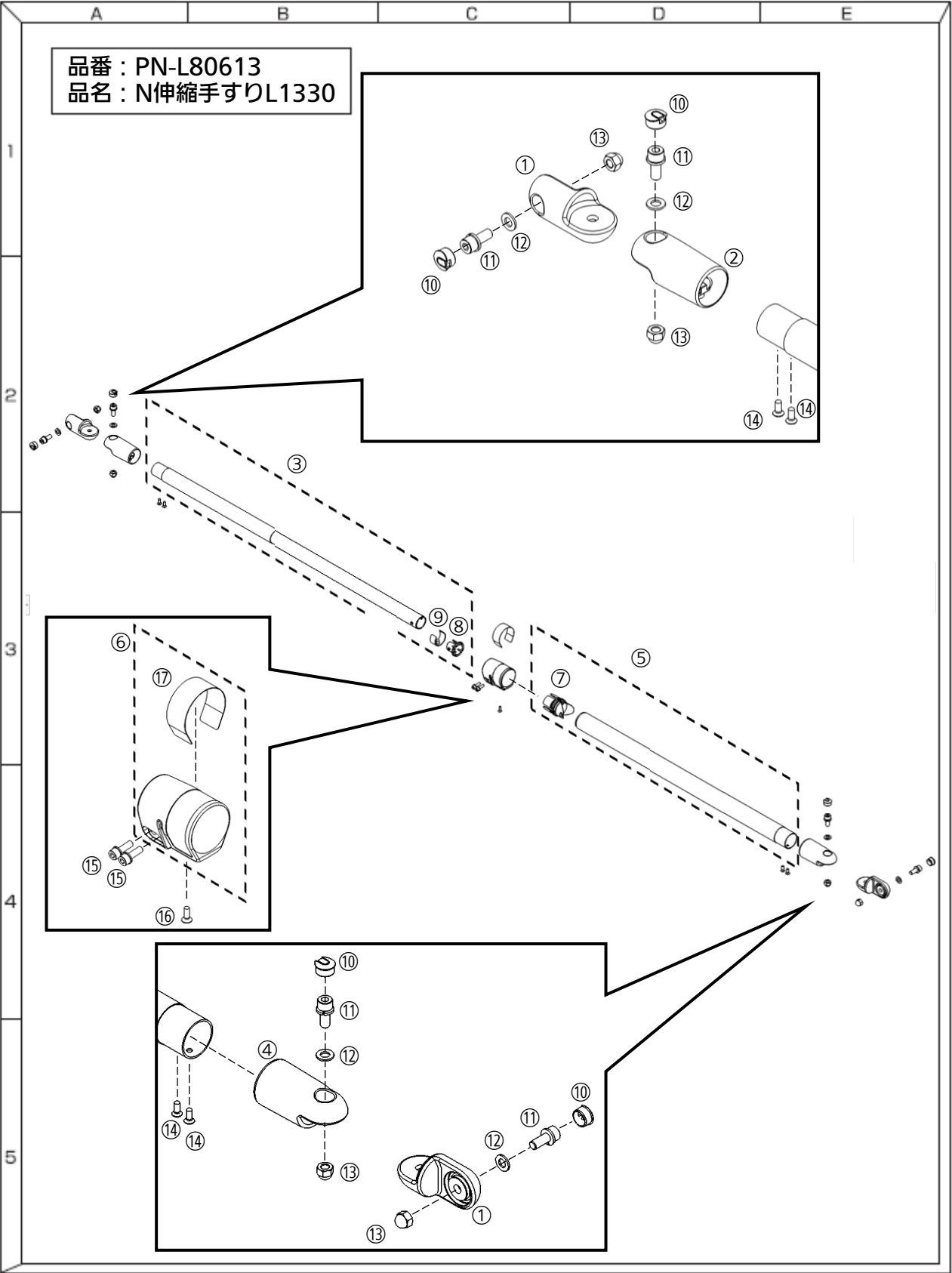
この価格に表示されている表示価格は消費税抜きです

品番：PN-80612 / 品名：90度可変支柱

図面 番号	補助 番号	部品名	ご注文品番	箱 入数	希望小売 価格 (税抜)	摘要・備考	1台 個数
1		90度可変ジョイント	PN-L8060107P	1	7,050	手すり被覆(90度可変支柱)、十字穴付きトラス小ネジ(M5×8)、被覆固定スペーサー付	1
2		手すり被覆(90度可変支柱用)	PN-L8060108P	1	1,730	十字穴付きトラス小ネジ(M5×8)、被覆固定スペーサー付	1
3		上支柱	PN-L8060021P	1	5,200	スムーディ（端支柱、連結支柱）共有	1
4		支柱緩衝材	PN-L8060022P	1	830	スムーディ（端支柱、連結支柱）共有	1
5		支柱カラー	PN-L8060023P	1	1,040	スムーディ（端支柱、連結支柱）共有	1
6		下支柱(90度可変支柱用)	PN-L8060109P	1	11,000	支柱フランジ、警告ラベル(スムーディ用)・品番ラベル(PN-L80612)付	1
7		支柱カバー	PN-L8060025P	1	1,040	スムーディ（端支柱、連結支柱）共有	1
8		高さ調整ピン	PN-L8060026P	1	2,080	スムーディ（端支柱、連結支柱）共有	1
9		高さ調整ネジ	PN-L8060027P	2	730	スムーディ（端支柱、連結支柱）共有 ワッシャー付	1
10		支柱固定ネジ(M6×14)	PN-L8060028P	4	1,350	スムーディ（端支柱、連結支柱）共有 スプリングワッシャー、ワッシャー付	4
11		十字穴付トラスタッピンB0(4×10)	PN-L8060029P	4	520	スムーディ（端支柱、連結支柱）共有	4
12		十字穴付皿タッピンD6 BRP(4×20)	PN-L8060030P	4	520	スムーディ（端支柱、連結支柱）共有	6
13		十字穴付きトラス小ネジ(M5×8)	PN-L8060110P	2	980	手すり被覆(90度可変支柱用)固定用	2
14		被覆固定スペーサー	PN-L8060111P	2	850		2
15		品番ラベル(PN-L80612)	PN-L8060112P	1	520		1
16		警告ラベル(スムーディ用)	PN-L8060113P	1	520		1
17		目盛りラベル	PN-L8060033P	1	520	スムーディ（端支柱、連結支柱）共有	1
—		六角レンチ(呼び5)	PN-L8010021P	1	400		1
—		補修塗料（ジョイント用）	PN-L8060034P	1	3,000	スムーディ（端支柱、連結支柱、手すり 980/630/980伸縮/630伸縮、N伸縮手すり L1330/M1080/S830）共有	—
—		補修塗料（支柱用）	PN-L8060035P	1	3,120	スムーディ（端支柱、連結支柱）共有	—
—		補修塗料(ベース用)	PN-L8010030P	1	3,000	支柱フランジ用 スムーディ（標準ベース、ステップベース、端支柱、連結支柱）、クリンディ、スタンディ、メンディ、ツインディ共有	—
—		90度可変支柱梱包箱(外装箱)	PN-L8060114P	1	3,640		1

部品展開図

品番 : PN-L80613
品名 : N伸縮手すりL1330



部品表

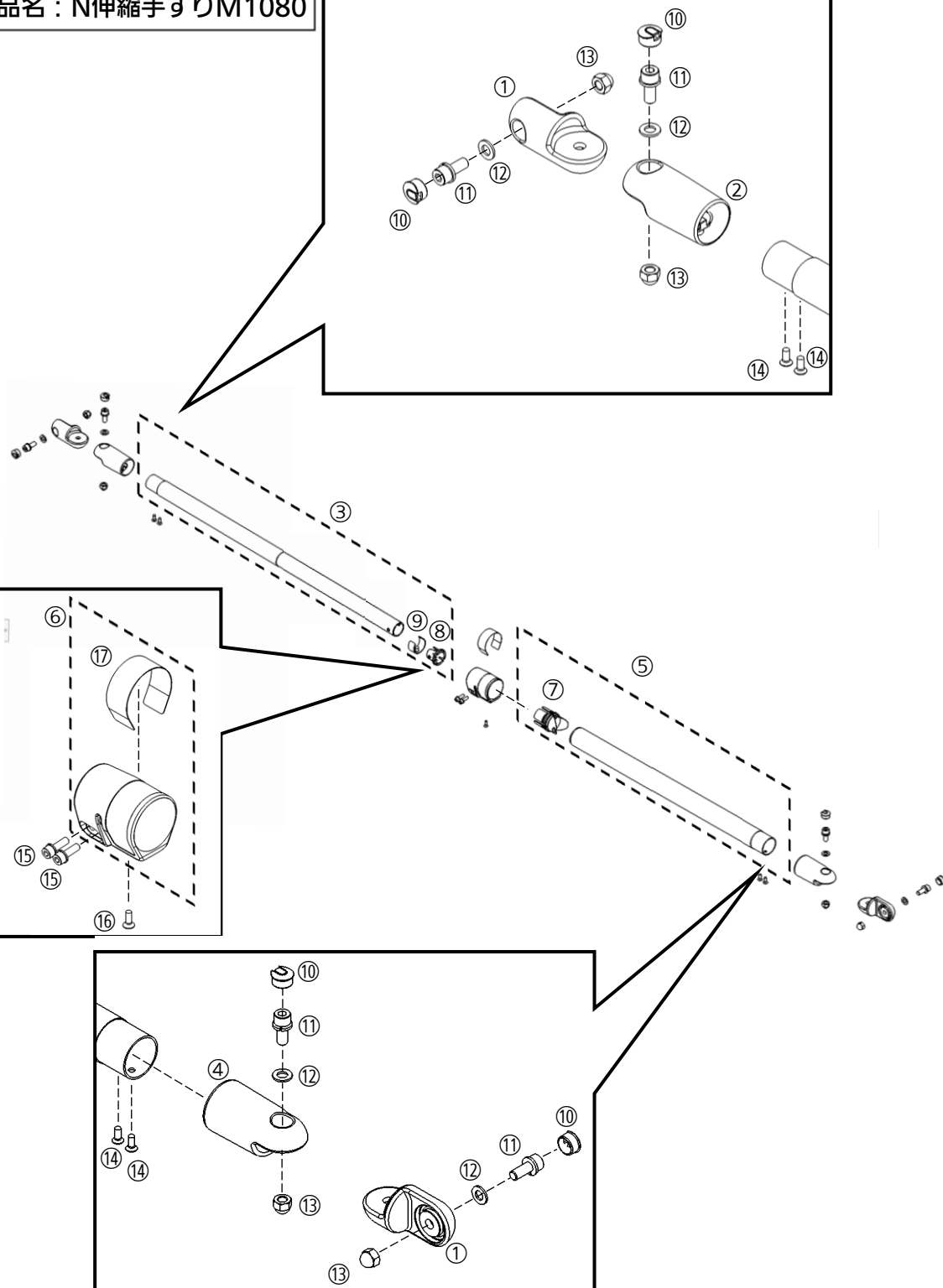
この価格に表示されている表示価格は消費税抜きです

品番：PN-80613 / 品名：N伸縮手すりL1330

図面 番号	補助 番号	部品名	ご注文品番	箱 入数	希望小売 価格 (税抜)	摘要・備考	1台 個数
1		連結ジョイント(90度仕様)	PN-L8060115P	1	3,120	スムーディ (N伸縮手すりM1080/S830) 共有	2
2		インナージョイント	PN-L8060116P	1	3,100	スムーディ (N伸縮手すりM1080/S830) 共有	1
3		インナー手すり(N伸縮L1330用)	PN-L8060117P	1	4,560	手すり被覆、伸縮ストッパー、スライドキャップ付	1
4		アウタージョイント	PN-L8060118P	1	3,100	スムーディ (N伸縮手すりM1080/S830) 共有	1
5		アウター手すり(N伸縮L1330用)	PN-L8060119P	1	6,480	被覆、ロックジョイント(抜け止めリング付)付	1
6		伸縮固定クランプ(N伸縮L1330用)	PN-L8060120P	1	3,450	品番警告ラベル(PN-L80613)付	1
7		ロックジョイント(抜け止めリング付)	PN-L8060121P	1	980	スムーディ (N伸縮手すりM1080/S830) 共有 抜け止めリング付	1
8		スライドキャップ	PN-L8060122P	1	600	スムーディ (N伸縮手すりM1080/S830) 共有	1
9		伸縮ストッパー	PN-L8060123P	1	600	スムーディ (N伸縮手すりM1080/S830) 共有	1
10		ネジキャップ	PN-L8060050P	4	600	スムーディ (手すり980/630/980伸縮/630伸縮、 N伸縮手すりM1080/S830) 共有	4
11		ジョイント固定ネジ(M8×20)	PN-L8060046P	4	800	スムーディ (手すり980/630/980伸縮/630伸縮、 N伸縮手すりM1080/S830) 共有、スムーディ< 屋内用>共有 スプリングワッシャー付	4
12		平ワッシャー	PN-L8060047P	4	500	スムーディ (手すり980/630/980伸縮/630伸縮、 N伸縮手すりM1080/S830) 、スムーディ<屋内 用>共有	4
13		ジョイント固定ナット(M8)	PN-L8060048P	4	750	スムーディ (手すり980/630/980伸縮/630伸縮、 N伸縮手すりM1080/S830) 、スムーディ<屋内 用>共有	4
14		十字穴付き丸皿小ネジ(M5×12)	PN-L8060049P	4	380	スムーディ (手すり980/630、N伸縮手すり M1080/S830) 、スムーディ<屋内用> (手すり 930/620) 共有	4
15		六角穴付きボルト(M5×16)	PN-L8060124P	2	730	伸縮固定用 (伸縮固定ネジセット) ワッシャー付	2
16		十字穴付き皿小ねじ(M4×12)	PN-L8060125P	1	540	伸縮固定クランプ抜け止め用	1
17		品番警告ラベル(PN-L80613)	PN-L8060126P	1	410		1
—		六角レンチ(呼び6)	PN-L8060052P	1	400		1
—		六角レンチ(呼び4)	PN-L8010022P	1	400		1
—		補修塗料 (ジョイント用)	PN-L8060034P	1	3,000	スムーディ (端支柱、連結支柱、90度可変支柱、 手すり980/630/980伸縮/630伸縮、N伸縮手す りM1080/S830) 共有	—
—		N伸縮手すりL1330梱包箱(外装箱)	PN-L8060127P	1	3,430		1

部品展開図

品番：PN-L80614
品名：N伸縮手すりM1080



部品表

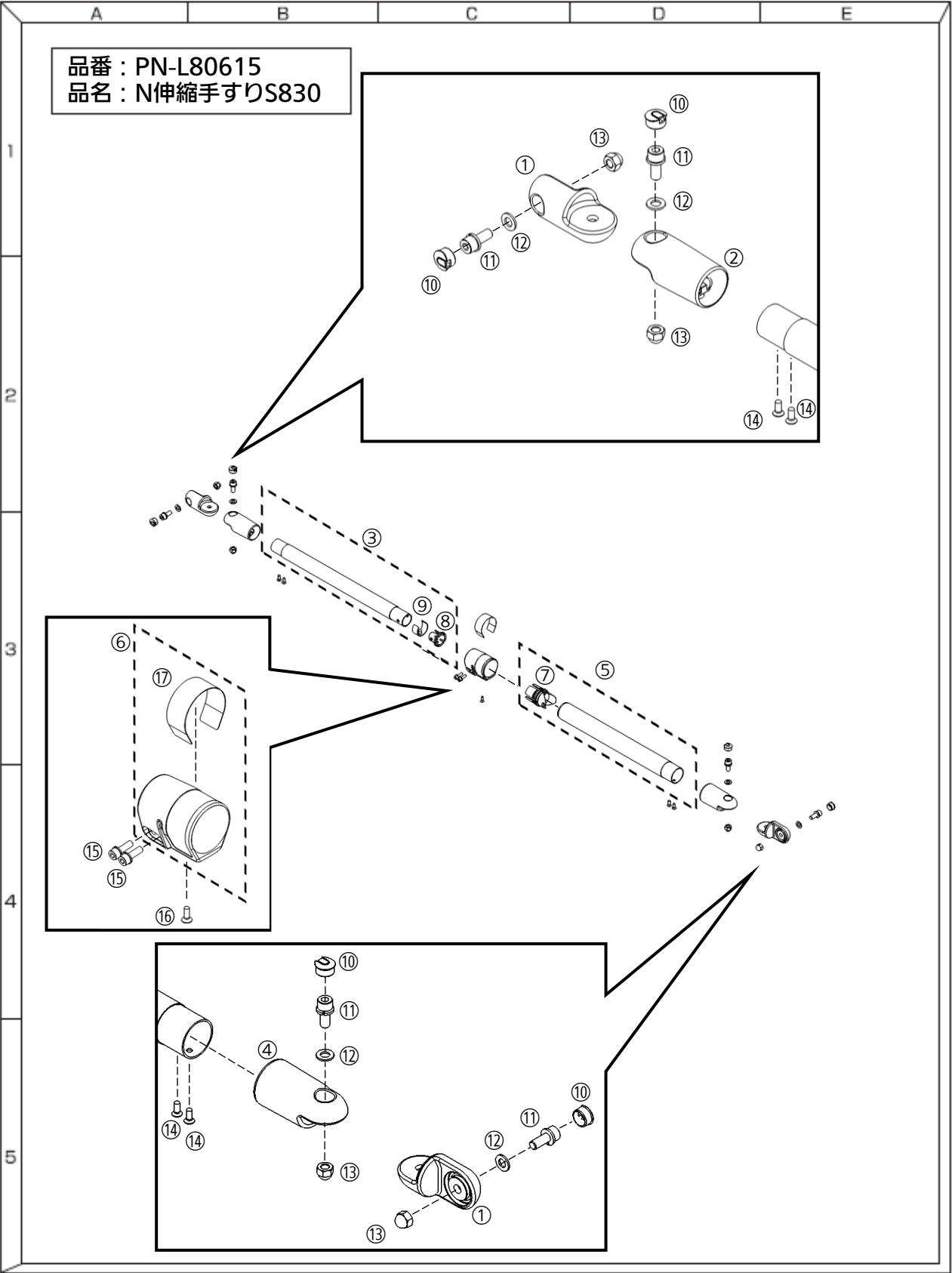
この価格に表示されている表示価格は消費税抜きです

品番：PN-80614 / 品名：N伸縮手すりM1080

図面 番号	補助 番号	部品名	ご注文品番	箱 入数	希望小売 価格 (税抜)	摘要・備考	1台 個数
1		連結ジョイント(90度仕様)	PN-L8060115P	1	3,120	スムーディ (N伸縮手すりL1330/S830) 共有	2
2		インナージョイント	PN-L8060116P	1	3,100	スムーディ (N伸縮手すりL1330/S830) 共有	1
3		インナー手すり(N伸縮M1080用)	PN-L8060128P	1	4,560	被覆、伸縮ストッパー、スライドキャップ付	1
4		アウタージョイント	PN-L8060118P	1	3,100	スムーディ (N伸縮手すりL1330/S830) 共有	1
5		アウター手すり(N伸縮M1080用)	PN-L8060129P	1	5,500	被覆、ロックジョイント(抜け止めリング付)付	1
6		伸縮固定クランプ(N伸縮M1080用)	PN-L8060130P	1	3,450	品番警告ラベル(PN-L80614)付	1
7		ロックジョイント(抜け止めリング付)	PN-L8060121P	1	980	スムーディ (N伸縮手すりL1330/S830) 共有 抜け止めリング付	1
8		スライドキャップ	PN-L8060122P	1	600	スムーディ (N伸縮手すりL1330/S830) 共有	1
9		伸縮ストッパー	PN-L8060123P	1	600	スムーディ (N伸縮手すりL1330/S830) 共有	1
10		ネジキャップ	PN-L8060050P	4	600	スムーディ (手すり980/630/980伸縮/630伸縮、 N伸縮手すりL1330/S830) 共有	4
11		ジョイント固定ネジ(M8×20)	PN-L8060046P	4	800	スムーディ (手すり980/630/980伸縮/630伸縮、 N伸縮手すりL1330/S830)、スムーディ<屋内 用> 共有 スプリングワッシャー付	4
12		平ワッシャー	PN-L8060047P	4	500	スムーディ (手すり980/630/980伸縮/630伸縮、 N伸縮手すりL1330/S830)、スムーディ<屋内 用> 共有	4
13		ジョイント固定ナット(M8)	PN-L8060048P	4	750	スムーディ (手すり980/630/980伸縮/630伸縮、 N伸縮手すりL1330/S830)、スムーディ<屋内 用> 共有	4
14		十字穴付き丸皿小ネジ(M5×12)	PN-L8060049P	4	380	スムーディ (手すり980/630、N伸縮手すり L1330/S830)、スムーディ<屋内用> (手すり 930/620) 共有	4
15		六角穴付きボルト(M5×16)	PN-L8060124P	2	730	伸縮固定用 (伸縮固定ネジセット) ワッシャー付	2
16		十字穴付き皿小ねじ(M4×12)	PN-L8060125P	1	540	伸縮固定クランプ抜け止め用	1
17		品番警告ラベル(PN-L80614)	PN-L8060131P	1	410		1
—		六角レンチ(呼び6)	PN-L8060052P	1	400		1
—		六角レンチ(呼び4)	PN-L8010022P	1	400		1
—		補修塗料 (ジョイント用)	PN-L8060034P	1	3,000	スムーディ (端支柱、連結支柱、90度可変支柱、 手すり980/630/980伸縮/630伸縮、N伸縮手 すりL1330/S830) 共有	—
—		N伸縮手すりM1080梱包箱(外装箱)	PN-L8060132P	1	3,430		1

部品展開図

品番：PN-L80615
品名：N伸縮手すりS830



部品表

この価格に表示されている表示価格は消費税抜きです

品番：PN-80615 / 品名：N伸縮手すりS830

図面 番号	補助 番号	部品名	ご注文品番	箱 入数	希望小売 価格 (税抜)	摘要・備考	1台 個数
1		連結ジョイント(90度仕様)	PN-L8060115P	1	3,120	スムーディ (N伸縮手すりL1330/M1080) 共有	2
2		インナージョイント	PN-L8060116P	1	3,100	スムーディ (N伸縮手すりL1330/M1080) 共有	1
3		インナー手すり(N伸縮S830用)	PN-L8060133P	1	4,560	被覆、伸縮ストッパー、スライドキャップ付	1
4		アウタージョイント	PN-L8060118P	1	3,100	スムーディ (N伸縮手すりL1330/M1080) 共有	1
5		アウター手すり(N伸縮S830用)	PN-L8060134P	1	4,600	被覆、ロックジョイント(抜け止めリング付)付	1
6		伸縮固定クランプ(N伸縮S830用)	PN-L8060135P	1	3,450	品番警告ラベル(PN-L80615)付	1
7		ロックジョイント(抜け止めリング付)	PN-L8060121P	1	980	スムーディ (N伸縮手すりL1330/M1080) 共有 抜け止めリング付	1
8		スライドキャップ	PN-L8060122P	1	600	スムーディ (N伸縮手すりL1330/M1080) 共有	1
9		伸縮ストッパー	PN-L8060123P	1	600	スムーディ (N伸縮手すりL1330/M1080) 共有	1
10		ネジキャップ	PN-L8060050P	4	600	スムーディ (手すり980/630/980伸縮/630伸縮、 N伸縮手すりL1330/M1080) 共有	4
11		ジョイント固定ネジ(M8×20)	PN-L8060046P	4	800	スムーディ (手すり980/630/980伸縮/630伸縮、 N伸縮手すりL1330/M1080)、スムーディ<屋 内用> 共有 スプリングワッシャー付	4
12		平ワッシャー	PN-L8060047P	4	500	スムーディ (手すり980/630/980伸縮/630伸縮、 N伸縮手すりL1330/M1080)、スムーディ<屋 内用> 共有	4
13		ジョイント固定ナット(M8)	PN-L8060048P	4	750	スムーディ (手すり980/630/980伸縮/630伸縮、 N伸縮手すりL1330/M1080)、スムーディ<屋 内用> 共有	4
14		十字穴付き丸皿小ネジ(M5×12)	PN-L8060049P	4	380	手すり980/630、N伸縮手すりL1330/M1080共 有	4
15		六角穴付きボルト(M5×16)	PN-L8060124P	2	730	伸縮固定用 (伸縮固定ネジセット) ワッシャー付	2
16		十字穴付き皿小ねじ(M4×12)	PN-L8060125P	1	540	伸縮固定クランプ抜け止め用	1
17		品番警告ラベル(PN-L80615)	PN-L8060136P	1	410		1
—		六角レンチ(呼び6)	PN-L8060052P	1	400		1
—		六角レンチ(呼び4)	PN-L8010022P	1	400		1
—		補修塗料 (ジョイント用)	PN-L8060034P	1	3,000	スムーディ (端支柱、連結支柱、90度可変支柱、 手すり980/630/980伸縮/630伸縮、N伸縮手す りL1330/M1080) 共有	—
—		N伸縮手すりS830梱包箱(外装箱)	PN-L8060137P	1	3,430		1

分解・組立方法

■ 標準ベース PN-L80601、ステップベース PN-L80602

① ベース縁ゴムの交換

- (1) ベース縁材固定蓋（上・下）を取り外す。
交換するベース縁ゴムの端部をめくり上げて
ベース縁材固定蓋（上・下）を外してください。
※縁ゴムをめくり上げていくと固定蓋（上・下）の
嵌合が外れます。



- (2) ベース縁ゴムを取り外す。
ベース縁材固定蓋（上・下）を外したのち、
ベース縁ゴムを引っ張り、外してください。



- ベース縁材の取り付け
ベース縁材をベースにはめ込み、取り付け穴に
ベース縁材 固定蓋（上・下）を取り付けてください。
※先に固定蓋の下を穴に差し込んでから、固定蓋の
上をはめ込んでください。

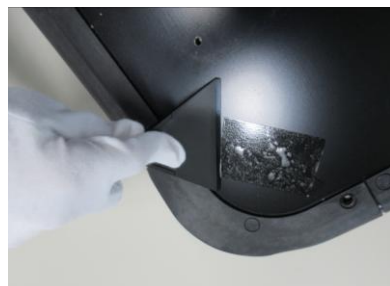


② ベースマットの交換

- (1) ベースマットを剥がす。
ベースマット端部を持ち、めくり上げるように
剥がしてください。



- (2) 両面テープを剥がす。
ベースに残った両面テープをヘラ等で
剥がしてください。
※ベースを傷つけないように注意してください。



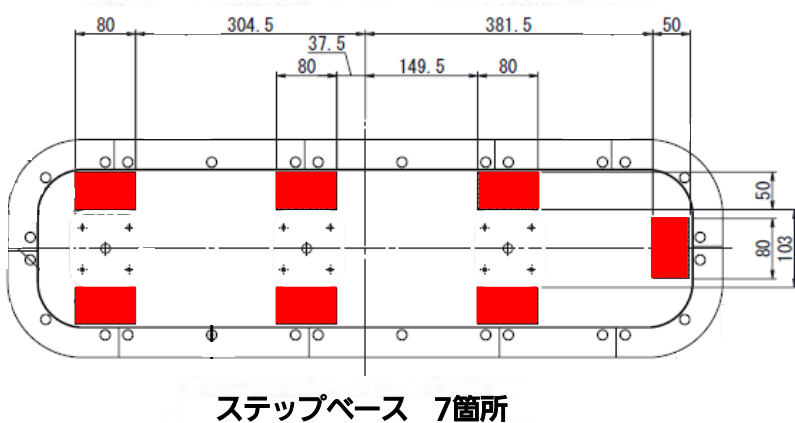
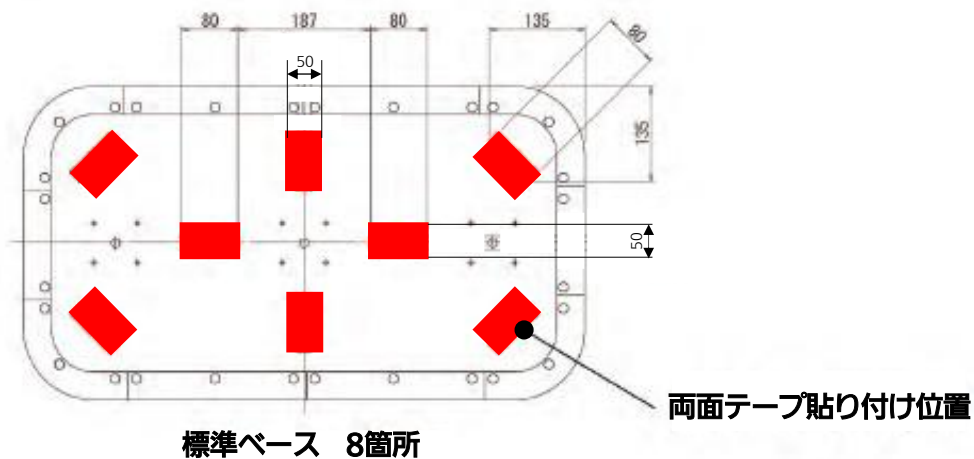
- ※ベースマットは低温状態では剥がれにくくなります。
ベースマットをあたためると剥がれやすくなります。

分解・組立方法

■ 標準ベース PN-L80601、ステップベース PN-L80602

● ベースマットの貼り付け

下図の位置に指定の両面テープを貼り、両面テープの剥離紙（透明）を剥がしてベースマットを貼り付けてください。



分解・組立方法

■ 端支柱 PN-L80603

① 上支柱、下支柱の交換

(1) 端部手すりを取り外す。

ブラケットの固定ネジ4本をプラスドライバー(No. 2)で外し、端部手すり(ジョイント、ブラケット付き)を取り外してください。

(ネジ取り付け時の推奨締付トルク 2 N・m)



端部手すり
ブラケット



(2) 上支柱を取り外す。

支柱カラーの固定ネジ2本をプラスドライバー(No. 2)で外し、高さ調整ネジ・ピンを六角レンチ(呼び5)で取り外してから上支柱を引き抜いてください。※高さ調整ピンを外す際は、上支柱を持ちながら外してください。(上支柱が落下する恐れ)

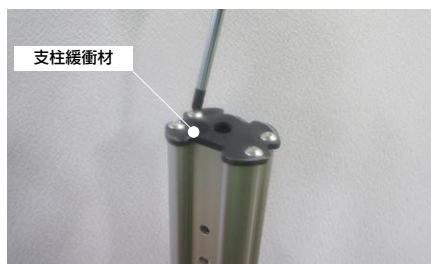
(高さ調整ネジ取り付け時の推奨締付トルク 4 N・m)



(3) 支柱緩衝材を取り外す。

支柱緩衝材の固定ネジ4本をプラスドライバー(No. 2)で外し支柱緩衝材を取り外してください。

(ネジ取り付け時の推奨締付トルク 1 N・m)



支柱緩衝材

(4) 支柱カバーを取り外す。

支柱カバーを上を持ち上げて取り外してください。



● 支柱カラーの取り付け

(1) 上支柱の端部手すりブラケットを外し、支柱緩衝材を取り付けた状態で、上支柱に支柱カラーを挿入してください。

※支柱カラーの爪は目盛りシールの無い側にして挿入してください。



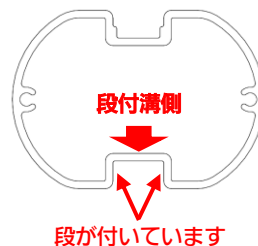
爪

(2) 下支柱に上支柱を挿入し、下支柱に支柱カラーの固定ネジ2本をプラスドライバー(No. 2)で取り付けてください。(推奨締付トルク 2 N・m)

※上支柱を下支柱に挿入する際は目盛りシール側を下支柱の段付溝側にしてください。



下支柱断面



段付溝側

段が付いています

ブラケット固定ネジ、支柱緩衝材固定ネジ、支柱カラー固定ネジの取付時にネジの空回りが、発生した場合、支柱側のネジ穴が大きくなり適正な締結力が発生しないため、上支柱、下支柱の交換が必要です。

分解・組立方法

■ 端支柱 PN-L80603

②端部手すり（被覆・芯材）の交換

- (1) ジョイント、ブラケットを取り外す。
端部手すりの固定ネジ4本をプラスドライバー
(No.2)で外し、ジョイントとブラケットを外して
ください。
(ネジ取り付け時の推奨締付トルク 4 N・m)



- ※ 端部手すりは被覆・芯材のセットでの交換となります。
ジョイント、ブラケットを交換する場合は端部
手すり、ジョイント、ブラケットのセットでの交
換となります。
端部手すりは、タッピングでねじ切りしながら固
定するため、再利用できません。再利用するとネ
ジが緩みやすくなり完全に固定できません。

③目盛りラベルの交換

- (1) 端部手すりブラケットを取り外した状態で、
上支柱の上端と目盛りラベルの上側を合わせて
貼り付けてください。



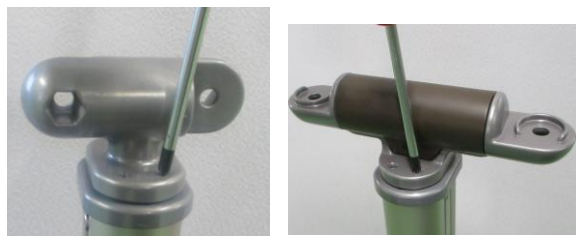
ブラケット固定ネジ、支柱緩衝材固定ネジ、
支柱カラー固定ネジの取付時にネジの空回りが
発生した場合、支柱側のネジ穴が大きくなり
適正な締結力が発生しないため、上支柱、
下支柱の交換が必要です。

分解・組立方法

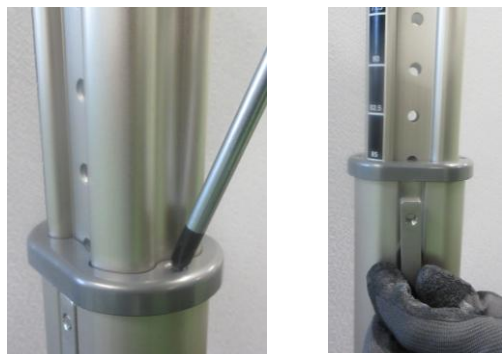
■ 連結支柱 PN-L80604、90度可変支柱 PN-L80612

①上支柱、下支柱の交換

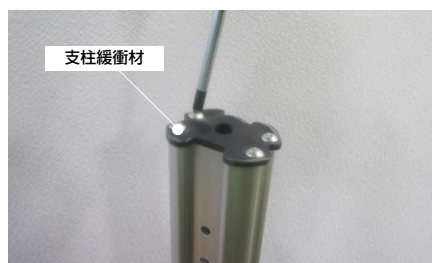
- (1) 連結支柱ジョイント、90度可変ジョイントを取り外す。
連結支柱ジョイントまたは、90度可変ジョイントの固定ネジ4本をプラスドライバー(No.2)で外し、連結支柱ジョイントを取り外してください。
(ネジ取り付け時の推奨締め付けトルク $2\text{ N} \cdot \text{m}$)



- (2) 上支柱を取り外す。
支柱カラーの固定ネジ2本をプラスドライバー(No.2)で外し、高さ調整ネジ・ピンを六角レンチ(呼び5)で取り外してから上支柱を引き抜いてください。
※高さ調整ピンを外す際は、上支柱を持ちながら外してください。(上支柱が落下する恐れ)
(高さ調整ネジ取り付け時の推奨締結トルク $4\text{ N} \cdot \text{m}$)



- (3) 支柱緩衝材を取り外す。
支柱緩衝材の固定ネジ4本をプラスドライバー(No.2)で外し、支柱緩衝材を取り外してください。



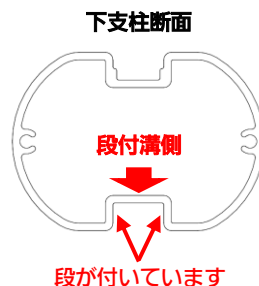
- (4) 支柱カバーを取り外す。
支柱カバーを上を持ち上げて取り外してください。



- 支柱カラーの取り付け
(1) 上支柱の端部手すりブラケットを外し、支柱緩衝材を取り付けた状態で、上支柱に支柱カラーを挿入してください。
※支柱カラーの爪は目盛りシールの無い側にして挿入してください。



- (2) 下支柱に上支柱を挿入し、下支柱に支柱カラーの固定ネジ2本をプラスドライバー(No.2)で取り付けてください。(推奨締め付けトルク $2\text{ N} \cdot \text{m}$)
※上支柱を下支柱に挿入する際は目盛りシール側を下支柱の段付溝側にしてください。



ブラケット固定ネジ、支柱緩衝材固定ネジ、支柱カラー固定ネジの取付時にネジの空回りが発生した場合、支柱側のネジ穴が大きくなり適正な締結力が発生しないため、上支柱、下支柱の交換が必要です。

分解・組立方法

■ 連結支柱 PN-L80604、90度可変支柱 PN-L80612

②目盛りラベルの交換

- (1) 端部手すりブラケットを取り外した状態で、上支柱の上側と目盛りラベルの上端を合わせて貼り付けてください。



③手すり被覆の交換

- (1) 手すり被覆の十字穴付きトラス小ネジを取り外す。90度可変ジョイントの十字穴付きトラス小ネジをプラスドライバー(No.2)で取り外してください。



- (2) 手すり被覆を取り外す。
マイナスドライバーなどを手すり被覆と90度可変ジョイントの隙間に入れ、手すり被覆を取り外してください。
※取り外しの際に、被覆固定スペーサーの紛失にご注意ください。



被覆固定
スペーサー

手すり
被覆

十字穴付きト
ラス小ネジ

分解・組立方法

■ 手すり 980 PN-L80605、手すり 630 PN-L80606

①ジョイントの交換

- (1) ネジキャップを取り外す。
ネジキャップの取り外し用溝にマイナスドライバーを差し込んでネジキャップを取り外してください。



- (2) 連結ジョイントを取り外す。
六角レンチ（呼び6）でジョイント固定ネジを外し、連結ジョイントを取り外してください。
(ネジの取り付け時の推奨締付トルク 3 N・m)



- (3) 左右可変ジョイントを取り外す。
左右可変ジョイントと手すりを固定しているネジ2本（両側計4本）をプラスドライバー（No. 2）で外し、左右可変ジョイントと手すりを外してください。
(ネジ取り付け時の推奨締付トルク 3 N・m)



②手すり被覆の交換

- (1) 被覆を芯材から取り外す。
カッターナイフ等で芯材を傷つけないように、下図の位置に切れ込みを入れ、被覆を取り外してください。
※カッターナイフ等の刃物を使用する際は、防刃手袋をはめて作業し、刃物の動線上に指を置かないように注意してください。（手指の切傷の原因）



●被覆の取り付け

- (1) 被覆端部を芯材断面形状に合わせて挿入し、押し込んでください。
(芯材にアルコールを吹き付けると挿入しやすくなります)



※芯材に差し込まれた被覆部分を握ると、押し込みにくくなりますので、芯材に差し込まれていない被覆部分を持って押し込んでください。

- (2) 最後まで押し込んだら、被覆端部と芯材端部が合うように被覆を絞るようにして両側に広げてください。



分解・組立方法

■ 手すり 980伸縮 PN-L80610、手すり 630伸縮 PN-L80611

①伸縮ジョイントの交換

- (1) ネジキャップを取り外す。
ネジキャップを取り外し用溝にマイナスドライバーを差し込んでネジキャップを取り外してください。



- (2) 連結ジョイントを取り外す。
六角レンチ（呼び6）でジョイント固定ネジを外し、連結ジョイントを取り外してください。



- (3) 左右可変ジョイントを取り外す、伸縮ジョイントと手すりを固定しているネジ2本（両側計4本）を六角レンチ（呼び3）で外し、伸縮ジョイントと手すりを外してください。



※樹脂ワッシャーの紛失に
注意してください。



②伸縮ジョイント内部の分解

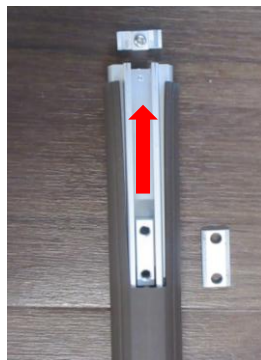
- (1) 伸縮ジョイントを取り外す。
伸縮ジョイント内部の固定ナット上部に取り付けられているスペーサーを取り外してください。
※スペーサーと固定ナットはネジ止めされていません。



- (2) 端ナットを取り外す。
六角レンチ（呼び2.5）で端ナットを固定している六角穴付き止めねじを外し、端ナットを取り外してください。



- (3) 固定ナットを取り外す。
手すり内部の固定ナットをスライドさせて取り外してください。

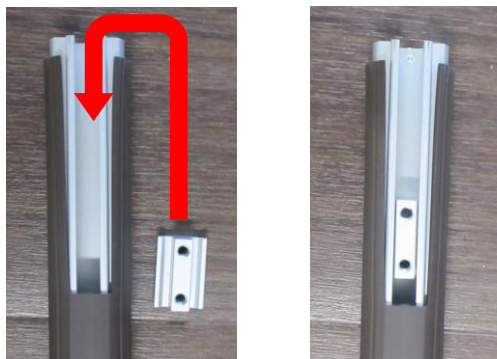


分解・組立方法

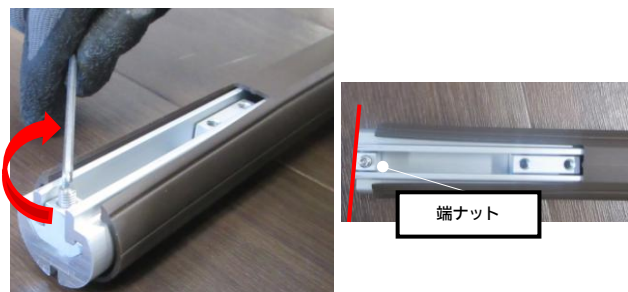
■ 手すり 980伸縮 PN-L80610、手すり 630伸縮 PN-L80611

③伸縮ジョイント内部の組立

- (1) 固定ナットを取り付ける。
固定ナットを手すり内部に挿入しスライドさせて取り付けてください。



- (2) 端ナットを取り付ける。
端ナットを手すり内部に挿入し六角レンチ(呼び3)で六角穴付き止めねじを固定し取り付けてください。
(ネジ取り付け時の推奨締付トルク 3 N・m)
※端ナットを固定する際、手すり端部と端ナットの面を合わせ、飛び出さないように取り付けてください。
※端ナットを付け忘れると伸縮ジョイントが外れるため付け忘れに注意してください。



- (3) スペーサーと伸縮ジョイントを取り付ける。
固定ナットの上部にスペーサーをのせ伸縮ジョイントを取り付けてください。
※スペーサーの入れ忘れに注意してください。
※固定ナット、スペーサーともに被覆端に合わせると取り付けしやすいです。

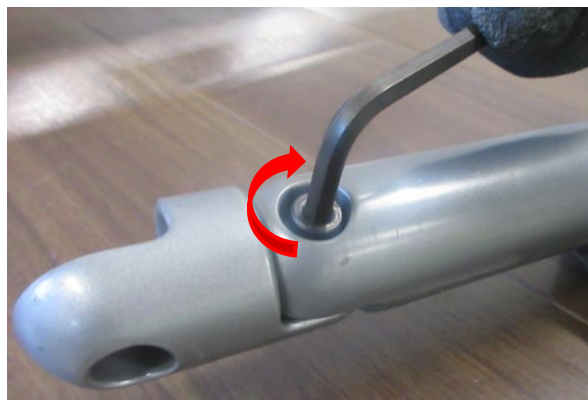


④伸縮ジョイントの組立

- (1) 伸縮ジョイントを取り付ける。
伸縮ジョイントと手すりを固定するネジ2本(両側計4本)を六角レンチ(呼び3)で取り付け、伸縮ジョイントと手すりを取り付けてください。
(ネジ取り付け時の推奨締付トルク 3 N・m)



- (2) 連結ジョイントを取り付ける。
六角レンチ(呼び6)でジョイント固定ネジを取り付け連結ジョイントを取り付けてください。
(ネジ取り付け時の推奨締付トルク 3 N・m)



- (3) ネジキャップを取り付ける。
ネジキャップを固定ネジ取り付け穴に合わせ、押し込みながら取り付けてください。

分解・組立方法

■ N伸縮手すりL1330 PN-L80613、N伸縮手すりM1080 PN-L80614、N伸縮手すりS830 PN-L80615

①アウタージョイント、インナージョイントの交換

- (1) ネジキャップを取り外す。
ネジキャップの取り外し用溝にマイナスドライバーを差し込んでネジキャップを取り外してください。



- (2) 連結ジョイントを取り外す。
六角レンチ(呼び6)でジョイント固定ネジを外し、連結ジョイントを取り外してください。
(ネジ取り付け時の推奨締め付けトルク 3N・m)



- (3) アウタージョイントを取り外す。
アウタージョイントと手すりを固定している十字穴付き皿小ネジ(M5×12)2本をプラスドライバー(No.2)で外し、アウタージョイントと手すりを外してください。
(ネジ取り付け時の推奨締め付けトルク 3N・m)



- (4) インナージョイントを取り外す。
インナージョイントと手すりを固定している十字穴付き皿小ネジ(M5×12)2本をプラスドライバー(No.2)で外し、インナージョイントと手すりを外してください。
(ネジ取り付け時の推奨締め付けトルク 3N・m)



②伸縮固定クランプの交換

- (1) インナーパイプ側のジョイントを取り外す。
(取り外しについては47ページ【アウタージョイント、インナージョイントの交換】を参照)
- (2) 伸縮固定クランプを取り外す。
伸縮固定クランプの六角穴付きボルトと、十字穴付き皿小ネジをゆるめた後、インナー手すり側から取り外してください。
(十字穴付き皿小ネジ取り付け時の推奨締め付けトルク 3N・m)



分解・組立方法

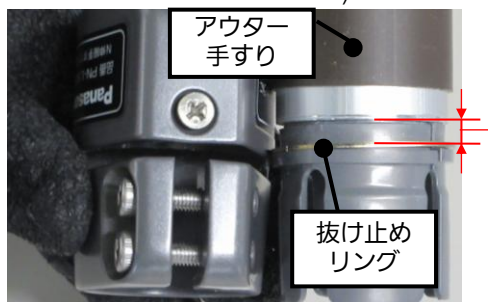
■ N伸縮手すりL1330 PN-L80613、N伸縮手すりM1080 PN-L80614、N伸縮手すりS830 PN-L80615

● 伸縮固定クランプの取り付け

- (1) アウター手すりにインナー手すりをはまっている状態にしてください。



- (2) 十字穴付き皿小ネジの取り付け。
インナー手すり側から入れて十字穴付き皿小ネジの先端がアウター手すりと抜け止めリングの間に来るように取り付けてください。
(十字穴付き皿小ネジ取り付け時の推奨締め付けトルク 3N・m)



③ アウター手すり・インナー手すりの交換

- (1) 両側のジョイント、伸縮固定クランプを取り外す。
(取り外しについては47ページ【アウタージョイント、インナージョイントの交換】【伸縮固定クランプの交換】を参照)
- (2) アウター手すり・インナー手すりを取り外す。
インナー手すりをアウター手すりの中に通して、取り外してください。



● アウター手すり・インナー手すりの取り付け

- (1) インナー手すりをアウター手すりを通して取り付ける際、通しにくい場合はロックジョイント先端をすぼめながら入れてください。



④ ロックジョイントの交換

- (1) ロックジョイントを取り外す。
スリットを押し、変形させながら取り外してください。
※取り外しの際に、抜け止めリングの紛失にご注意ください。

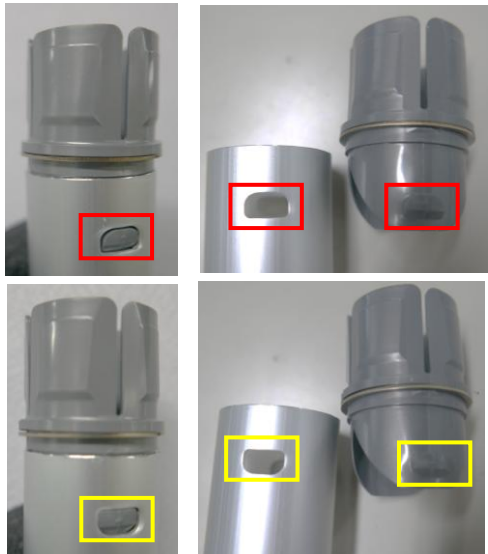


分解・組立方法

■ N伸縮手すりL1330 PN-L80613、N伸縮手すりM1080 PN-L80614、N伸縮手すりS830 PN-L80615

● ロックジョイントの取り付け

- (1) ロックジョイントを取り付ける。
向きに注意して、ロックジョイントをはめて取り付けてください。
※抜け止めリングの付け忘れにご注意ください。



※写真は説明のため、アウターパイプの被覆を外しております

⑤伸縮ストッパーの交換

- (1) インナー手すりをアウター手すりから取り外す。
(取り外しについては48ページ【アウター手すり、インナー手すりの交換】を参照)
- (2) 伸縮ストッパーを取り外す。
伸縮ストッパーを指でつまみ、取り外してください。



⑥スライドキャップの交換

- (1) インナー手すりをアウター手すりから取り外す。
(取り外しについては48ページ【アウター手すり、インナー手すりの交換】を参照)
- (2) スライドキャップを取り外す。
スライドキャップの凸部を写真のように、細いもので押し出してください。



● スライドキャップの取り付け

- (1) スライドキャップを取り付ける。
スライドキャップの凸部をインナー手すりの穴にはめこむようにして、取り付けてください。



分解・組立方法

■ N伸縮手すりL1330 PN-L80613、N伸縮手すりM1080 PN-L80614、N伸縮手すりS830 PN-L80615

⑦手すり被覆の締め付け跡の軽減

N伸縮手すりは被覆を締め付けて伸縮を固定する製品仕様であるため、使用環境によっては凹凸等の締め付け跡が残ることがあります。製品の異常ではありません。

●高温環境(乾燥室など)を使う方法

伸縮固定クランプの六角穴付きボルトを完全にゆるめ、締め付け跡を露出させた状態で、65℃程度の高温環境に5時間以上静置させてください。
※被覆が棚等に接触しないように静置させてください。
(被覆に接触物の跡がつくおそれ)



●熱湯を使う方法

- (1) 締め付け跡に熱湯をかける。
熱湯(約90℃)を約10秒間、締め付け跡を回転させながらかけてください。



- (2) 熱湯を拭き取る。
熱湯をかけた締め付け跡をタオルなどを使用して強く握りながら拭き取ってください。
※強く握りながら拭き取ることで、締め付け跡が軽減されます。



左記方法 実施前



左記方法 実施後



⚠ 注意

- 熱湯を使う際、必ず手袋(防水・耐熱)をはめて作業してください。
(熱湯によるやけどの原因)
- 高温環境下では手すり被覆が柔らかくなるため、ねじるなど被覆が変形するような動作に注意する
(被覆の破損の原因)

パナソニック エイジフリー株式会社

〒571-8686 大阪府門真市大字門真 1048 番地