

この資料に掲載されている表示価格は消費税抜きです。

保証書は確実に発行しましょう。

2025年 08月発行 No.80

ポータブルトイレ<座楽>ラフィーネ脱臭

●品番

PN-L30211	PN-L30216	PN-L30212	PN-L30213	PN-L30217	PN-L30218
-----------	-----------	-----------	-----------	-----------	-----------

ポータブルトイレ<座楽>ラフィーネ  
脱臭プラスチック便座(前後傾斜脚付き)  
PN-L30211

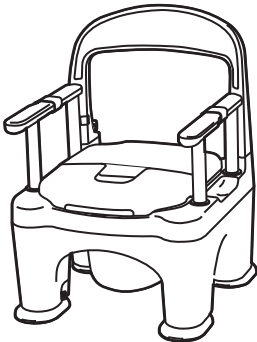
ポータブルトイレ<座楽>ラフィーネ  
脱臭長穴ソフト便座(前後傾斜脚付き)  
PN-L30217

ポータブルトイレ<座楽>ラフィーネ  
脱臭長穴プラスチック便座(前後傾斜脚付き)  
PN-L30216

ポータブルトイレ<座楽>ラフィーネ  
脱臭長穴あたたか便座(前後傾斜脚付き)  
PN-L30218

ポータブルトイレ<座楽>ラフィーネ  
脱臭ソフト便座(前後傾斜脚付き)  
PN-L30212

ポータブルトイレ<座楽>ラフィーネ  
脱臭あたたか便座(前後傾斜脚付き)  
PN-L30213



発売年月	技術サービス区分
平成26年4月	

目次

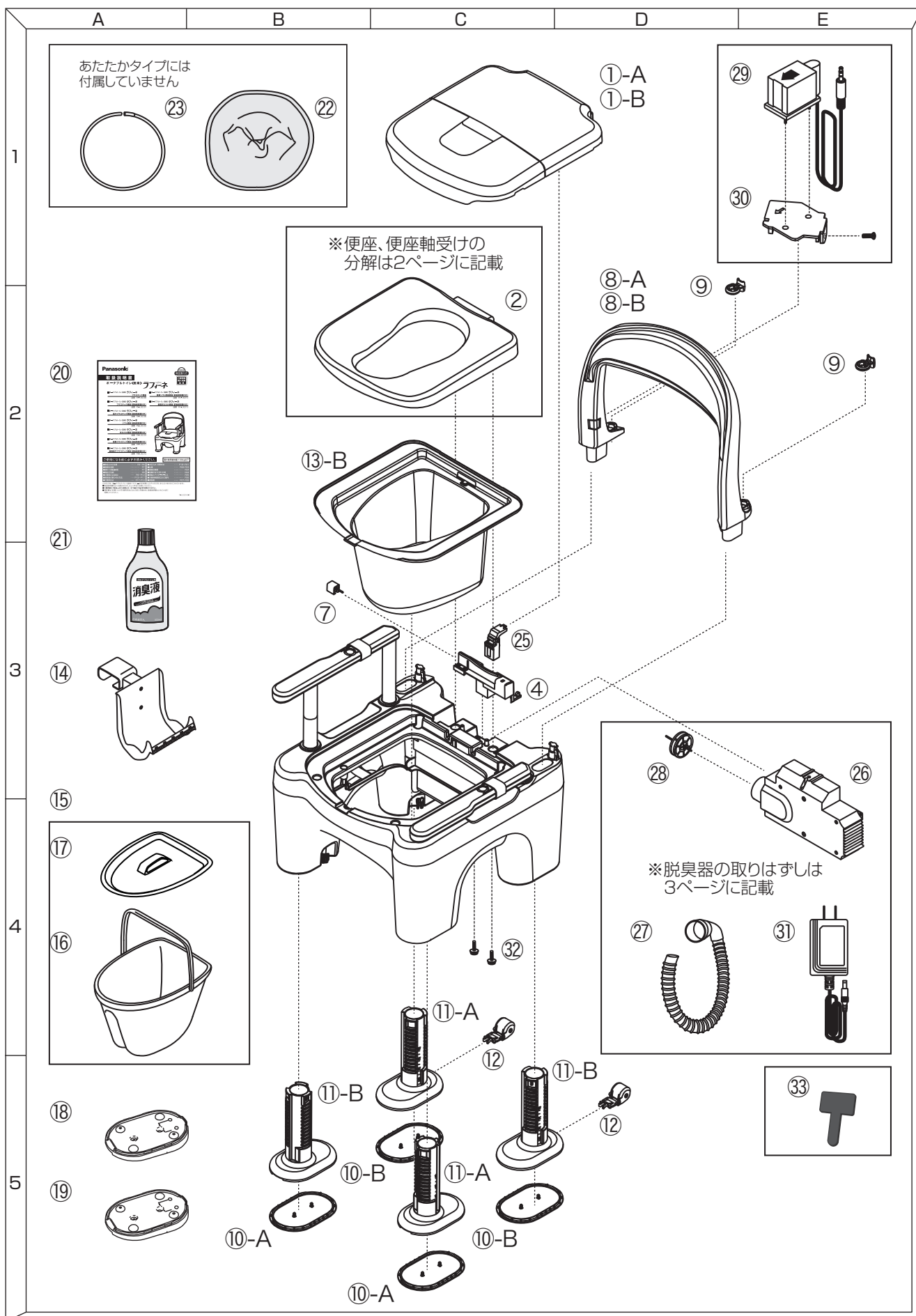
部品展開図・価格表 …… 1～6

定 格

製 品 名		脱臭プラスチック便座 (前後傾斜脚付き)	脱臭長穴プラスチック便座 (前後傾斜脚付き)	脱臭ソフト便座 (前後傾斜脚付き)	脱臭長穴ソフト便座 (前後傾斜脚付き)	脱臭あたたか便座 (前後傾斜脚付き)	脱臭長穴あたたか便座 (前後傾斜脚付き)
製 品 品 番		PN-L30211	PN-L30216	PN-L30212	PN-L30217	PN-L30213	PN-L30218
サ イ ズ	製品寸法		幅53cm×奥行57cm×高さ75～87cm(奥行60cmキャスターを含む)				
	便 座 サイズ	外寸	幅39cm×奥行41cm				
	便座高さ		35～47cm(1cmピッチ13段階調整)				
	ひじ掛け高さ		座面からの高さ 18～24cm(1cmピッチ3段階調整)				
材 質	本 体		ポリプロピレン				
	便 座		ポリプロピレン	ウレタンフォーム 合成皮革		ABS樹脂	ポリプロピレン
	ひじ掛け		ABS樹脂(カバーはポリプロピレン)				
	トイレポット・フタ 防汚トイレ 便フタ		ポリプロピレン				
	キャスター		ポリプロピレン				
	背もたれ		ABS樹脂(クッションはポリエチレン)				
製 品 重 量		10kg	10kg	10.5kg	10.5kg	11kg	11kg
付 属 品		消毒液(1本)・便座カバー(1枚)				消毒液(1本)	

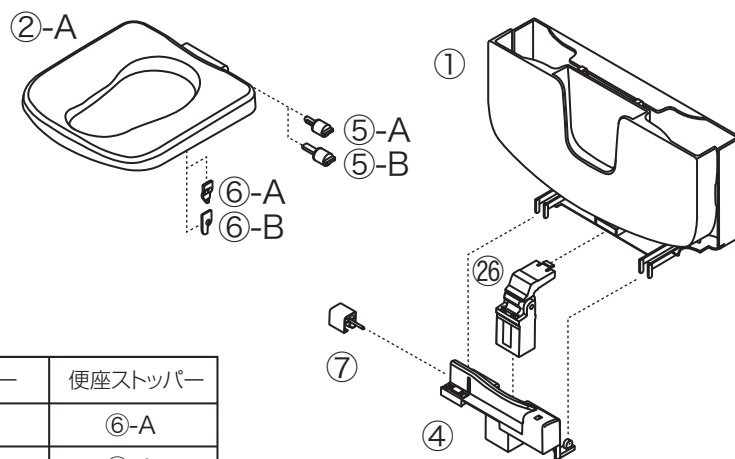
※サービスガイドの記載内容については、予告なしに変更することがありますのでご了承ください。

1. 部品展開図



## 便座、便座軸受けの分解

1



2

	便座	ダンパー	便座ストッパー
プラスチック便座	②-A	⑤-A	⑥-A
長穴プラスチック便座	②-B	⑤-A	⑥-A
ソフト便座	②-C	⑤-B	⑥-A
あたたか便座	②-D	⑤-B	⑥-B
長穴ソフト便座	②-E	⑤-B	⑥-A
長穴あたたか便座	②-F	⑤-B	⑥-B

3

⑤-A



- ・プラスチック便座
- ・長穴プラスチック便座

⑤-B



- ・ソフト便座
- ・長穴ソフト便座
- ・あたたか便座
- ・長穴あたたか便座

⑥-A



- ・プラスチック便座
- ・長穴プラスチック便座
- ・ソフト便座
- ・長穴ソフト便座

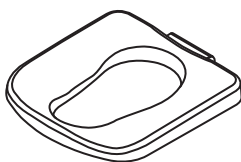
⑥-B



- ・あたたか便座
- ・長穴あたたか便座

4

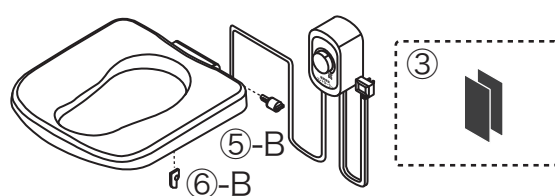
②-B 長穴プラスチック便座



②-C ソフト便座



②-D あたたか便座

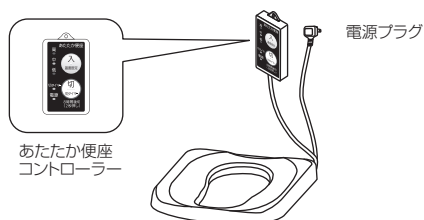


5

②-E 長穴ソフト便座

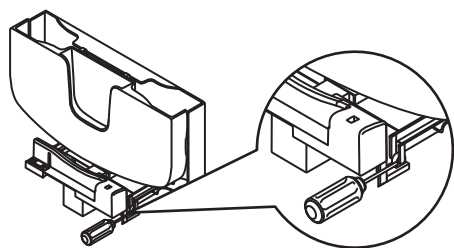


②-F 長穴あたたか便座

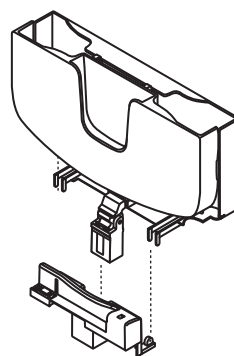


## 便フタと便座軸受けの分解方法

① マイナスドライバーなどで便フタヒンジ部を広げながら取りはずしてください。

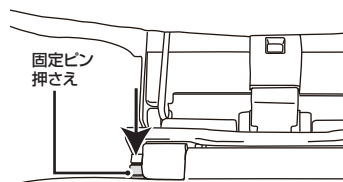


② バネヒンジを上へ引き抜いてください。

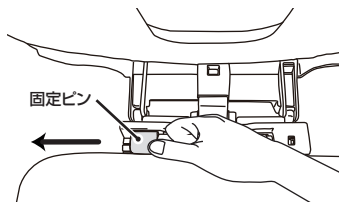


## 便座と便座軸受けの分解方法

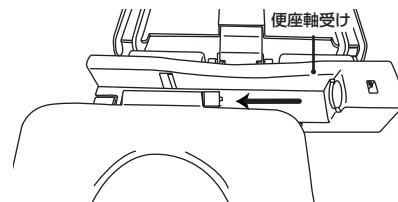
① 固定ピン押さえを下へ押してください。



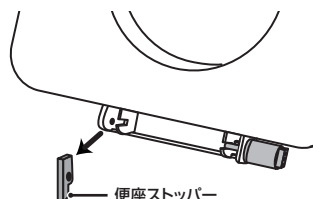
② 固定ピン押さえを押しながら固定ピンを左へスライドしてはずしてください。



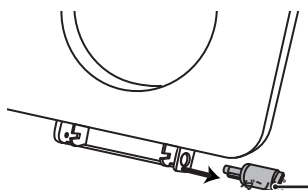
③ 便座を左へスライドして、便座軸受けからはずしてください。



④ 便座から図の様に便座ストッパーをはずします。

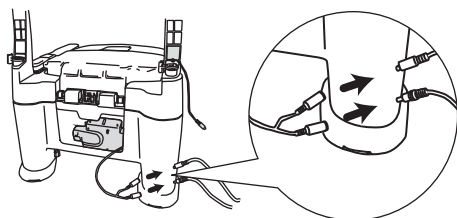


⑤ 便座から図の様にダンパーをはずします。

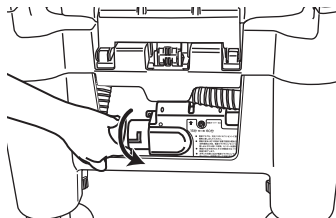


## 脱臭機の取りはずし

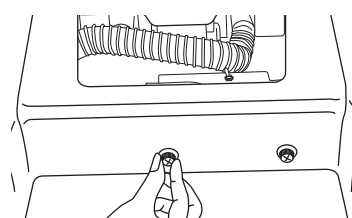
① 本体背面の脱臭器センサープラグとACアダプタープラグを取りはずしてください。



② 脱臭器アダプターを時計回りに回転させ取りはずしてください。



③ 固定ネジをはずして脱臭器を取りはずしてください。



## 2-E 長穴ソフト便座・2-F 長穴あたたか便座部品購入について

長穴ソフト・長穴あたたか便座部品を購入する前に以下の手順にそって、ご確認ください

### 確認手順

①便フタを開ける



②持ち手部の裏面、丸部分を確認



フタの継ぎ目が揃っている場合

互換対応品



こちらは互換対応品になりますので、そのまま部品選定へお進みください。

フタの継ぎ目が揃っていない場合

互換非対応品



こちらは互換非対応品になりますので、長穴ソフト便座・長穴あたたか便座を取り付ける事ができません。

2-A～2-D でお選びください。

誤って互換非対応品を選定してしまうと、便座に凹みやキズが発生したり、禁止事項に繋がる恐れがございます



あたたか便座/脱臭プラスチック便座/脱臭長穴プラスチック便座/脱臭ソフト便座/脱臭あたたか便座

■電源コード、コントローラーコードを本体の下敷きしない。  
電源コードを無理に曲げる、引っばる、ねじる、傷つける、加工する等を行わない。  
また電源コードやコントローラーコードを束ねたり、傷んだまま使用しない。  
故障や感電、火災のおそれがあります。

## 2. 部材価格表

この価格に表示されている表示価格は消費税抜きです。

ポータブルトイレ<座楽>ラフィーネ PN-L30211 / PN-L30216 / PN-L30212 / PN-L302013 / PN-L30217 / PN-L30218								
図面 番号	補助 番号	部品名	ご注文品番	箱 入数	販売店渡価格	希望小売価格	摘 要・備 考	1台 個数
1	-A	便蓋(ブラウン)	PN-L3020109BP	1		3,000	組立品	1
	-B	便蓋(パープル)	PN-L3020109VP	1		3,000	組立品	1
2	-A	プラスチック便座	PN-L3020132P	1		4,200	便座軸受、ダンパー、便座ストッパー便座固定ピン含まず	1
	-B	長穴プラスチック便座	PN-L3020136P	1		4,200	便座軸受、ダンパー、便座ストッパー便座固定ピン含まず	1
	-C	ソフト便座	VAL2030007P	1		8,600	便座軸受、ダンパー、便座ストッパー便座固定ピン含まず	1
	-D	あたたか便座	PN-L3020180P	1		23,000	便座軸受、ダンパー、便座ストッパー便座固定ピン含まず	1
	-E	長穴ソフト便座	PN-L2333001P	1		8,600	便座軸受、ダンパー、便座ストッパー便座固定ピン含まず	1
	-F	長穴あたたか便座(ケーブルクリップ、リモコンフック付き)	PN-L2332001P	1		23,000	便座軸受、ダンパー、便座ストッパー便座固定ピン含まず	1
3		あたたか便座コントローラー用 面ファスナー	PN-L2220002P	1		1,500		1
4		便座軸受け	PN-L3020111P	1		1,000		1
5	-A	ダンパーTD-13k(ブラ・長穴ブラ便座用)	VAL2030010P	1		1,200		1
	-B	ダンパーTD-20k(ソフト・長穴ソフト・あたたか・長穴あたたか便座用)	VAL2030011P	1		1,200		1
6	-A	便座ストッパー(ブラ・長穴ブラ・ソフト・長穴ソフト便座用)	PN-L3020122P	1		400		1
	-B	便座ストッパー(あたたか・長穴あたたか便座用)	PN-L3020123P	1		400		1
7		便座固定ピン	PN-L3020124P	1		500		1
8	-A	背もたれ(ブラウン)	PN-L3020106BP	1		5,000	組立品	1
	-B	背もたれ(パープル)	PN-L3020106VP	1		5,000	組立品	1
9		背もたれロック	PN-L3020135P	1		360		2
10	-A	脚ゴム マエ	PN-L3020105FP	1		600		2
	-B	脚ゴム ウシロ	PN-L3020105RP	1		600		2
11	-A	脚A	PN-L3020103AP	1		1,900	組立品	2
	-B	脚B	PN-L3020103BP	1		1,900	組立品	2
12		キャスター	PN-L3020104P	1		2,000	組立品	2
13	-B	防汚トレイ(脱臭タイプ用)	PN-L3020108BP	1		3,000		1
14		ペーパーホルダー	PN-L3020116P	1		2,800		1
15	商	ポータブルトイレポケット用ポット本体	VALPTH12W	1		3,200		1
16		ポット本体	VALPTH12W30	1		2,400		1
17		ポットフタ	VALPTH13W31	1		800		1
18		前後傾斜脚 マエ	PN-L3020128FP	1		1,500	取り付けネジ含む	2
19		前後傾斜脚 ウシロ	PN-L3020128RP	1		1,500	取り付けネジ含む	2
20		取扱説明書	PN-L3020100P	1		300		1



## 2. 部材価格表

この価格に表示されている表示価格は消費税抜きです。

ポータブルトイレ<座楽>ラフィーネ PN-L30211 / PN-L30216 / PN-L30212 / PN-L302013 / PN-L30217 / PN-L30218								
図面 番号	補助 番号	部品名	ご注文品番	箱 入数	販売店渡価格	希望小売価格	摘 要・備 考	1台 個数
21	商	消臭液400cc青 (VALTBN5B)	VALTBN5B	1		800		1
22	商	ラフィーネ専用便座カバー	PN-LTBCRK	1		1,500		1
23		ラフィーネ専用便座カバー バイブ芯	VAL30100051P	1		300		1
24	-K	梱包箱 脱臭ブラ便座(傾斜脚付き)(PN-L30211B)	PN-L3020166BP	1		3,000	コーナーラベル含む	1
	-L	梱包箱 脱臭ブラ便座(傾斜脚付き)(PN-L30211V)	PN-L3020166VP	1		3,000	コーナーラベル含む	1
	-M	梱包箱 脱臭長穴ブラ便座(傾斜脚付き)(PN-L30216B)	PN-L3020167BP	1		3,000	コーナーラベル含む	1
	-N	梱包箱 脱臭長穴ブラ便座(傾斜脚付き)(PN-L30216V)	PN-L3020167VP	1		3,000	コーナーラベル含む	1
	-O	梱包箱 脱臭ソフト便座(傾斜脚付き)(PN-L30212B)	PN-L3020168BP	1		3,000	コーナーラベル含む	1
	-P	梱包箱 脱臭ソフト便座(傾斜脚付き)(PN-L30212V)	PN-L3020168VP	1		3,000	コーナーラベル含む	1
	-Q	梱包箱 脱臭あたたか便座(傾斜脚付き)(PN-L30213B)	PN-L3020169BP	1		3,000	コーナーラベル含む	1
	-R	梱包箱 脱臭あたたか便座(傾斜脚付き)(PN-L30213V)	PN-L3020169VP	1		3,000	コーナーラベル含む	1
	-S	梱包箱 脱臭長穴ソフト便座(傾斜脚付き)(PN-L30217B)	PN-L3020173BP	1		3,000	コーナーラベル含む	1
	-T	梱包箱 脱臭長穴ソフト便座(傾斜脚付き)(PN-L30217V)	PN-L3020173VP	1		3,000	コーナーラベル含む	1
	-U	梱包箱 脱臭長穴ソフト便座(傾斜脚付き)(PN-L30218B)	PN-L3020174BP	1		3,000	コーナーラベル含む	1
	-V	梱包箱 脱臭長穴ソフト便座(傾斜脚付き)(PN-L30218V)	PN-L3020174VP	1		3,000	コーナーラベル含む	1
25		バネヒンジ	PN-L3020199P	1		1,500		1
26		ポータブルトイレ用脱臭器ユニット	PN-L3020190P	1		30,000		1
27		脱臭ホースAssy	PN-L3020193P	1		1,500		1
28		フィルター	PN-L3011144P	1		600		1
29		脱臭器センサー	PN-L3011147P	1		5,500		1
30		脱臭センサー固定材	PN-L3020126P	1		650		1
31		ACアダプター	PN-L3011148P	1		2,000		1
32		脱臭機固定ネジ	PN-L3020194P	1		550		2
33		リモコンフック	PN-L2332002P	1		800		1