

うすいさちこ展

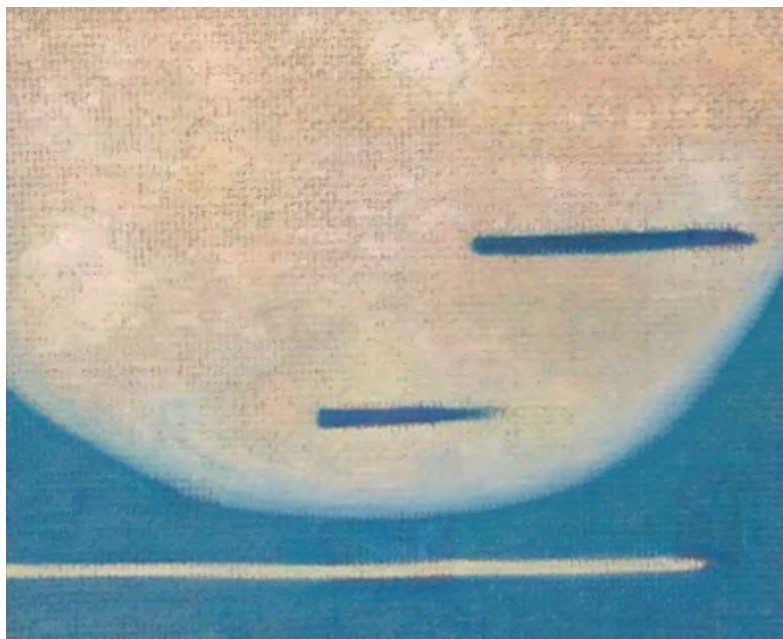
～ 海 と 旅 の 風 景 ～

6.7 **木** ▶▶ 6.26 **火**

場所 ショウルーム 2F 喫茶スペース

時間 10:00 ～ 17:00

休館日 水曜



自分の感性を信じ 絵筆を握っています。

毎日 目の前に広がる瀬戸内の波を見つめ
旅のシーンも小作品にしてみました。

感動を覚えた波を作品にしています。

うすい さちこ

パナソニックリビング ショウルーム 広島