

さようなら手洗い

Bye  
Bye!

ご使用前に必ずお読みください。 **保存版**

# こんにちは Hello 食洗機



ご使用の前に、取扱説明書の「安全上のご注意」を必ずお読みのうえ、正しく安全にお使いください。

## 使いかた

残さいを捨てる

▼ここを読んで▼

- ゴマ・七味などは洗い流して
- 魚の骨・つまようじ・輪ゴムなどは取り除く



食器をセットする

P2 ~ 5



食器洗い乾燥機  
専用洗剤を入れる

- 食器と食器の間に入れる  
コップの底や調理器具の  
天面にかからないように！
- タブレットタイプの専用  
洗剤は残さいフィルターの上に入れる



コースを選び、  
スタートボタンを押す

一時停止/スタート



運転終了

毎回、残さいフィルターを  
洗う

P7



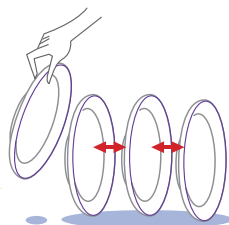
Point! 食洗機を使う前に

洗い上がりを良くするために

汚れた面を下向き!



食器同士が重ならないように



Check!



噴射水が当たるように内向き・斜めに傾けて!

Point! 汚れを落とす「3つの力」

酵素力

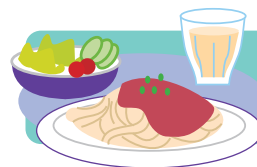
専用洗剤の「酵素」の力で、デンプンやタンパク質の汚れを分解。

高温力

手では洗えない約60℃以上のお湯で洗浄すすぎ。

噴射力

約2 mも吹き上がる強い噴射力



食器や調理器具をセットする

食器と調理器具

食器・調理器具のサイズは取扱説明書をご覧ください。



さいばし・おたま

説明のため、上かごを外しています。

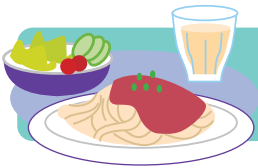
まな板は汚れた面を内側に

上かごにフライパンやざるなど

包丁は小物入れの横の専用スペースに。

下を向くように

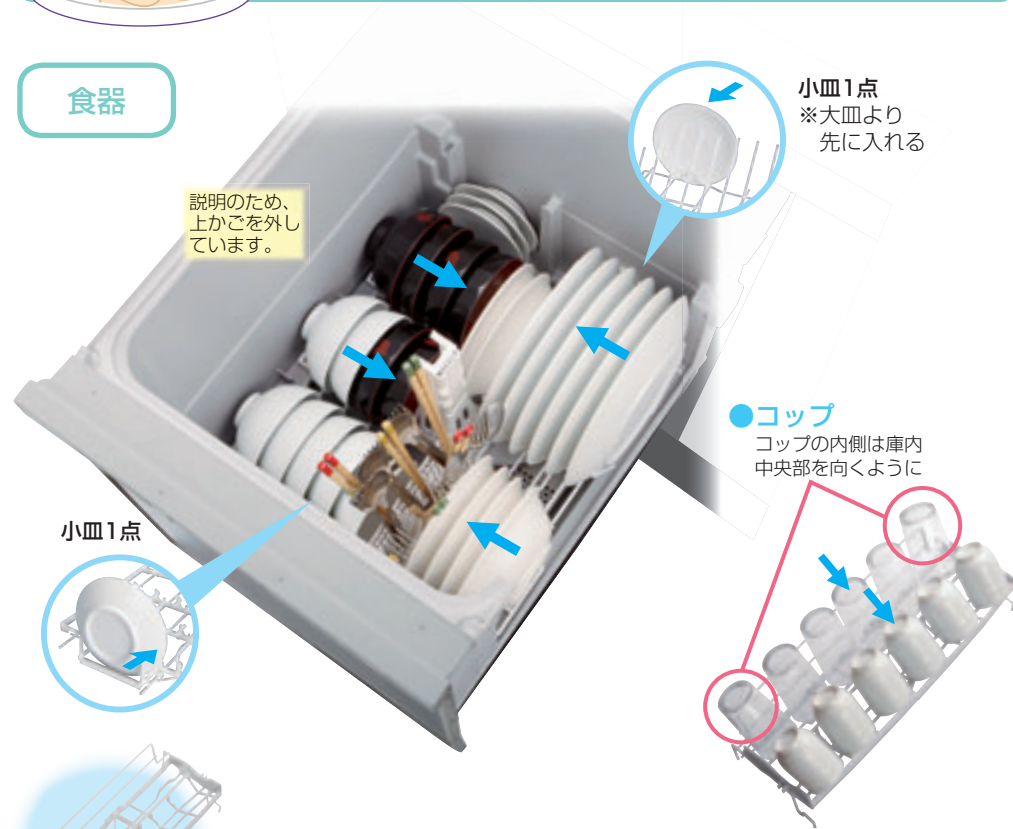
●写真・イラストは説明イメージのため、実際とは異なります。  
※深型タイプの写真で説明しています。  
食器の大きさなどは、取扱説明書をご覧ください。



## 食器をセットする

食器

説明のため、  
上かごを外して  
しています。



●小皿1点  
※大皿より  
先に入れる

●コップ  
コップの内側は庫内  
中央部を向くように

小皿1点

## 上かごを使いこなせばもっと便利！

●2分割の上かごで…



下かごの食器も  
スツと出し入れ

●上かごを取り外して…  
調理器具も洗えます



大きな調理器具が洗える



※この写真は説明のため、タンクをカットして撮影しています。

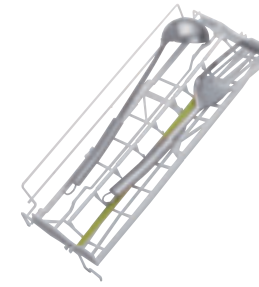
## いろいろなセットのしかた

上かご

●マグカップ、  
小鉢



●長めの小物  
(おたま・さいぼしなど)



お願い

●片側を上げた状態で  
入れないでください。  
(噴射で落下する原因)

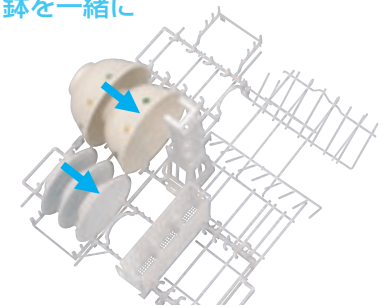


下かご

●ラーメン鉢、  
どんぶり



●小皿と鉢と一緒に



Check!

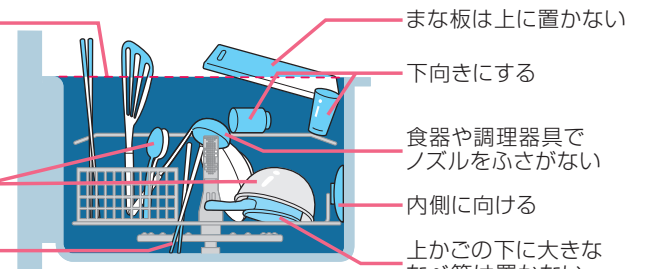
## ドアを閉める前に、ここをチェック！

食器などがタンクのふちから  
出ている状態でドアを閉めな  
いください。  
(ドアが引き出せない、水漏れ、  
本体破損・変形などの原因)

重ねない

かごの底から  
はみ出さない

はしなどは小物入れへ  
確実に入れてください



※イラストは横から見た透視イメージです。

## NG! 食洗機にも苦手があります

### 1 必ず、食器洗い乾燥機専用洗剤をお使いください。 台所用液体洗剤・重曹は少量でも使えません

台所用液体洗剤を使うと、泡が多量に発生し食器が洗えなくなります。  
▶発生した泡を消すため、自動的に給水・排水を繰り返して水の使用量も増えます。  
また、洗剤量によっては、水漏れ・故障の原因になります。

重曹を使うと、重曹が固まり、動作不良を起こします。(故障の原因)



### 2 これだけはやめてください！ 食洗機では洗えないものがあります

詳しくは取扱説明書をご覧ください。

#### ⚠ 注意

🚫 飛ばされやすい軽いものを入れない  
(ヒーターカバーに落ちると、発煙・焦げ・変形・においの原因)

プラスチックの  
スプーン・ふた



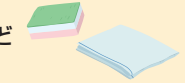
発泡スチロールの容器



ほ乳瓶の乳首



ふきん・スポンジなど



- ・耐熱90℃以下のプラスチックのもの
- ・クリスタルグラス・銀製・金箔入りの食器・アルミ製・銅製のなべ・鉄製の包丁やフライパンなど
- ・強化ガラス製・ひび割れ模様の食器・漆塗り食器など

### 3 手洗いでも落とすにくい汚れはそのまま入れてもきれいに洗えません

なべの焼け付き、グラタンの焦げ付きや、ひどい油の固まり、茶碗蒸しなどのこびり付きなどは、一度洗い落としてから入れてください。



口紅の成分、茶渋は蓄積度合いにより、落ちない場合があります。



### ドアを開けて、 水やお湯を入れないでください。

水漏れや異常報知の原因になります。



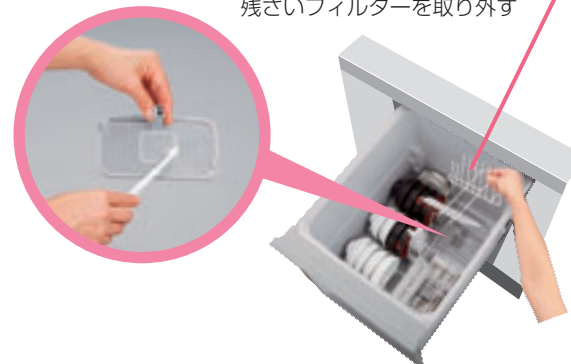
## 必ず冷めてから... 食洗機のお手入れの基本

### ●使った後は毎回残さいフィルターを外してお掃除

※残さいフィルターを外したとき、底部に水が残っていますが、異常ではありません。

### ●月に一度は庫内や本体表面をふき掃除

残さいフィルター上のかごを取り外し、残さいフィルターを取り外す





# 節水

## 使用水量は手洗いのわずか約1/8!

庫内にためた水を循環させ効率よく洗います。

手洗い

1回あたり

2Lの  
ペットボトル  
約41本分

食洗機

1回あたり

2Lの  
ペットボトル  
約5本分

年間節約量

約**52.5** t

※1

深型の場合

約**83** L

約**11** L

# 光熱費の 節約

## 食洗機を使う方が手洗いより経済的!

手洗い

食洗機

1回あたりの差額

1回あたりの差額  
×365日×1日2回

※1

深型の場合

約**55**円

約**27**円

約**28**円  
おトク

年間約**20,440**円  
おトク!

約29円 ガス代 約7.7円

約19.9円 水道代 約2.7円

約6.4円 洗剤代 約5.8円

電気代 約10.6円

※1 60℃給湯接続・「標準」コース・約6人分 食器点数44点と小物24点

### 手洗いと食器洗い乾燥機1回の運転経費の目安

#### ●手洗いの場合

食器、小物※2を10Lのお湯(40℃)でつけ置き洗いをした後、1本450ml入り270円(税込)〈総務省小売物価統計調査調べ〉の洗剤約8.9ml使用して洗い、食器1点あたり13.5秒、小物1点あたり5.5秒、毎分6Lの流し湯ですすいだ場合。〔日本電機工業会基準 2006年2月〕

#### ●食器洗い乾燥機の場合

水温を20℃として給湯60℃接続(本体の近くまで60℃のお湯がきている)の場合。専用洗剤は1箱700g入り504円(税込:2013年2月現在)〈当社調べ〉を8.0g使って「標準」コースで運転した場合。

※2 約6人分 食器点数44点と小物24点

#### ●算出基準料金(税込)

電力料金目安単価22円/kWh ガス料金目安単価145円/m<sup>3</sup> 上水道/下水道料金241円/m<sup>3</sup>  
〔日本電機工業会基準 2012年5月〕