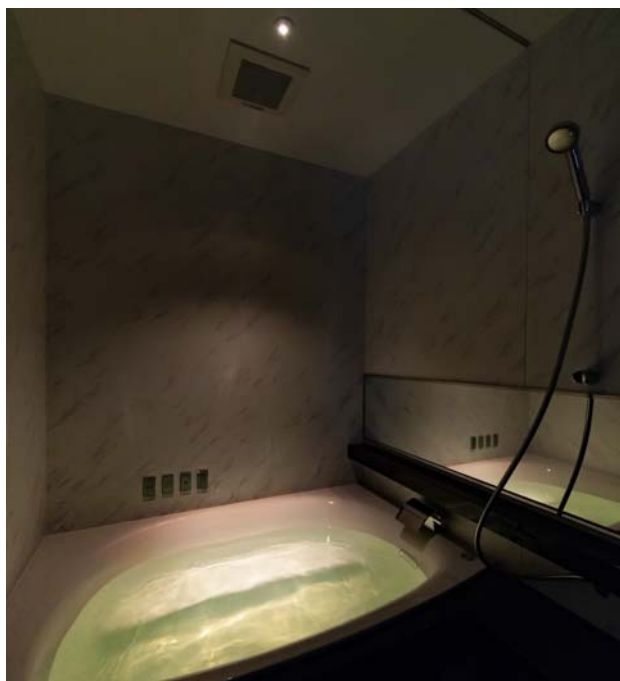


## 宮島を望む絶景の温泉宿で楽しむ酸素美泡湯。 旅の疲れを癒す、極上のバスルーム



### 採用商品

Lクラス バスルーム 1621サイズ 10台  
壁柄：アジャックス柄  
浴槽：マウント浴槽（ワイド）、グロスホワイト  
エプロン/カウンター/床：御影ブラック  
酸素美泡湯/水盤LED照明/シーリングバスオーディオ

### 採用ポイント

大浴場がないため、いかに客室のバスルームで旅の疲れを癒してもらうかが課題でした。機能性と高級感、洗練されたデザインが当館のコンセプトに合致することが決め手に。加えて、自宅で使用して非常に満足している「酸素美泡湯」を採用しました。

●一般住宅以外の物件でのご採用をご検討の際は弊社営業所へお問い合わせください。

### 満足ポイント

ゆらぐ湯面を美しく照らしてリラックス感を高める「水盤LED照明」や「酸素美泡湯」で、温泉気分を存分に満喫できるバスルームになりました。湯上がり後は開放感のあるパウダールームでゆったりとくつろいでいただけます。

### 宮島 離れの宿 IBUKU

客室から瀬戸の絶景を楽しめる、大人のための隠れ宿

「木工のまち」らしく、客室の内装やパウダールームの床、洗面台にも木材をふんだんに使用。こだわりのインテリアに癒されながら、瀬戸内海の眺望を心ゆくまで楽しめる客室になりました。



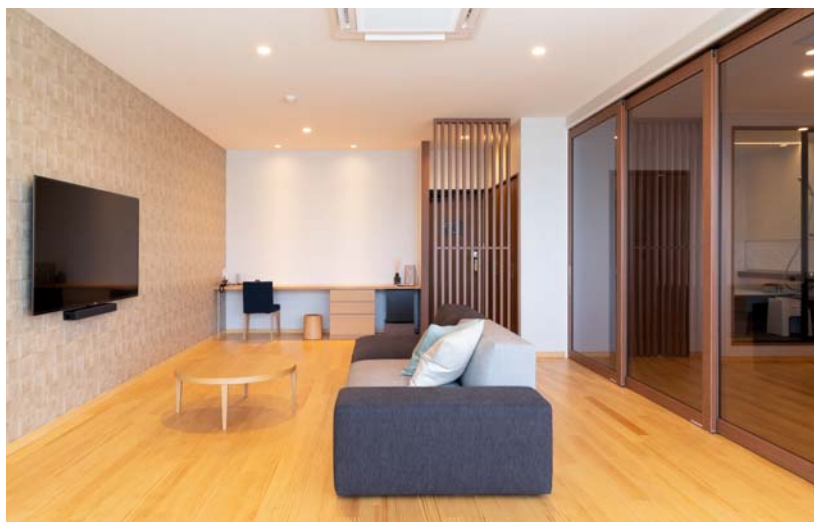
事業主：株式会社A&C 代表取締役会長 滝口 義明 様 (写真左)  
株式会社A&C 代表取締役社長 宮地 猛 様 (写真中央)  
宮島 離れの宿 IBUKU 支配人 中原 一樹 様 (写真右)

# 上質な心地よさを追求。心と身体が開放的になる客室です。

宮島 離れの宿 IBUKU



酸素たっぷりの白いお湯も、月あかりに照らされた露天風呂のような雰囲気も。気分に合わせて、手元のスイッチを切り替えて長湯を楽しめます。



リビングとパウダールームは透明感のあるベリティス プラスの引き戸で間仕切り。空間をさえぎらず、広がり感のある客室です。



ほぼ全室が瀬戸内海を望むオーシャンビュー。存分に開放感を味わえます。



トイレは、高級感のあるゴールド調のアラウーノを採用。