

“ほっと” 温かい
ここで良かった…
心に寄り添う思い

泊って“ほっと”任せて“ほっと”
パナソニック エイジフリーのショートステイ

**2F
3F** ショートステイ
(短期入所生活介護)

1フロア10部屋のユニット型で、見守りしやすい設計。快適な動線、整った設備でゆったりとお過ごしいただけます。

※2フロア（合計20床）

1F デイサービス
(通所介護)

入浴やアクティビティ、機能訓練など、さまざまなサービスをお楽しみください。

AM脳トレ/PM集団体操 個別機能訓練

頭と身体を動かす 日中活動



全20床夏・冬快適全個室エアコン完備

完全個室対応

プライバシーへの配慮
/介護度の高い方でも安心の

入浴設備



個別機能訓練開始しました！ 歩行訓練や立ち上り動作のお悩みに取り組みます！

10時に脳トレ・14時に集団体操も実施いたします！
他のお客様との交流の場を提供いたします！



手すりを使用しての、太もも
上げの体操です。太ももの筋
肉はすべての動作の要です！

踏み台昇降歩行で、階段や
段差で転倒しない歩き方を
練習します！



運動・活動のご紹介

次ページ「お部屋」のご紹介

日々に刺激と潤いを 趣味活動/外出レク

季節の行事や外出、特別な食事など「泊まる」だけではなく、お客様が繋がれる活動の場
をご提供いたします。



快適をお約束する充実した設備とご利用中の転倒を予防する個室



単独歩行に不安がある方にも安心して移動ができるようにお客様の状態に合わせ個別対応にてタッチアップ等を設置し安全に居室内を移動いただけます。

※状況に応じてセンサーマットのご用意がございます。
(数量に限りがございますのでご希望に添えない場合がございます)



居室とユニットのご紹介

次ページ「入浴・お食事」のご紹介



2階・3階は同じ作りになっております。

見守りを行き届かせる/1フロア10床のユニット型

1ユニットに10室お部屋があり、2階・3階がショートステイの階層となります。各ユニット10部屋の内、4部屋は居室内にトイレが付いております。トイレ付のお部屋は大変人気の為、ご予約開始日にご連絡頂いても曜日によっては、承ることができない場合がございます。それぞれのマヒに対応したお部屋がございます。ご予約時にご相談ください。

居室内設備

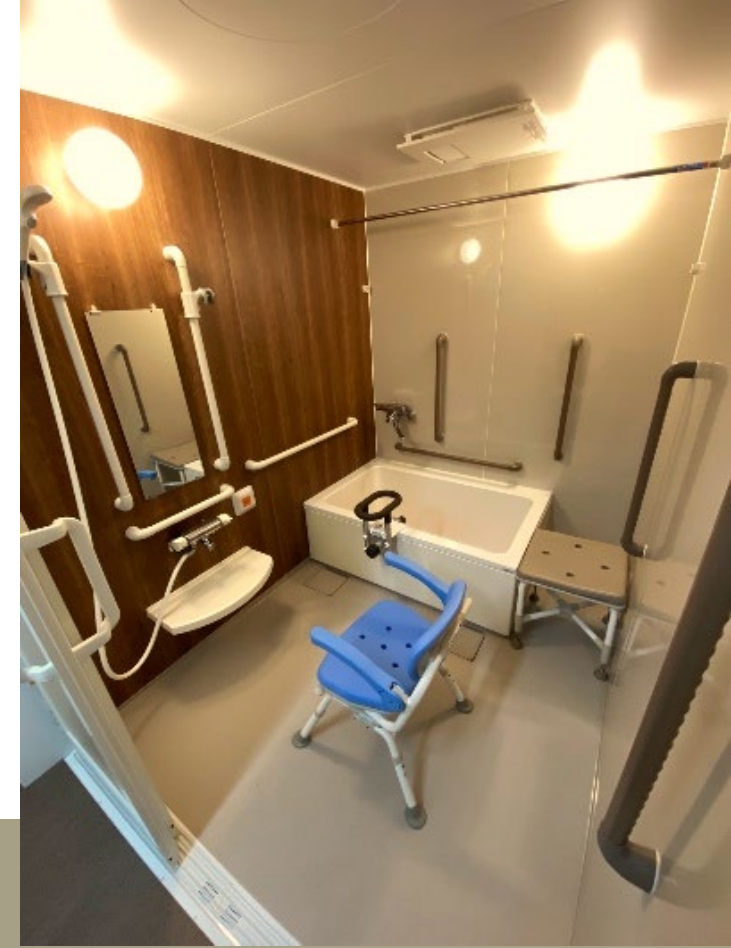
- ・エアコン
- ・TV
- ・チェスト
- ・加湿付空気清浄機
- ・洗面台
- ・安全足元照明
- ・ナースコール

※冷蔵のお薬などは、冷蔵庫でのお預かりが可能です。
お気軽にご相談ください。



どんな介護状態にも対応できる プライバシーに配慮した 機械浴/個浴

機械浴（IF）では車いすや寝たきりの方でも
安心したご入浴が可能です。
浴槽をまたげる方は個浴でプライバシーの保護を
モットーに実施させていただいております。
必ずスタッフがお手伝いをさせていただきます。



入浴設備/お食事のご紹介

次ページ「1日の流れ」のご紹介

専属管理栄養士×エイジフリーが考える食事のお楽しみ



管理栄養士作成の栄養
バランスの整った献立
を、施設内の厨房にて
調理し温かいままご提
供いたします。
季節を感じ取れる美味
しいお食事をお楽しみ
ください。

1日の過ごし方

一例となります。お客様のペースでお過ごしいただけます。

チェックイン

ご自宅まで送迎車にてお迎えに上がります。



各種お食事 朝食・昼食・夕食

お客様同士の交流の場として、旬の食事をお楽しみください。



ご入浴

(個浴/機械浴)

スタッフの適切な介助で安心してご入浴ください。
※原則3日に1回の入浴となります。



運動（1日2回） レクリエーション

お身体の状態に合わせて運動や体操にご参加いただけます。
また日中活動として様々なレクリエーションをご用意しております。



喫茶・静養

お好みのお飲み物とお茶菓子で、ゆったりくつろぎの時間です。



就寝

定期的にスタッフが巡回しますので夜間のお手洗いも安心してご利用いただけます。



起床・体調確認

スタッフや看護師による体調確認で笑顔の一日が始まります。



チェックアウト

またのご利用お待ちしております。



※写真はイメージです。

送迎エリアの目安

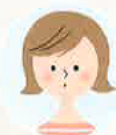
【ショートステイの送迎について】



- 対応可能範囲は「送迎エリアの目安」をご参照いただき、詳しくはお問合せ下さい。
- ご家族様の送迎で通っていただくことも可能です。その場合は、エリア外遠方の方もご利用いただけます。
- 送迎車両は全て車イスのまま乗車できるスロープ付き車両となっています。車イスの方も安心してご利用いただけます。
- 当社での送迎をご希望の場合、送迎時間のご希望は承りかねます。当社指定時間での送迎となりますので、ご了承ください。
(ご家族様送迎での入所の場合は8：30から受け入れが可能です。ご家族様送迎での退所の場合は19：00まで滞在が可能です。)

*ご不明点等ございましたらご連絡ください

ご利用前にご確認ください ~ショートステイでできること & できないこと~



送迎時間帯は決まっているの？

お迎えは**8:45~11:30**の間。お送りは**14:00~17:15**の間での送迎となります。
送迎時間のご要望は承りかねますので、ご了承ください。
ご家族様での送迎については、前ページをご確認ください。



利用中はどのように付き添ってもらえるの？

居室内や共同生活スペースでお客様に自由に過ごしていただくことを基本にし、お客様の心身の状態等に合わせ、日常生活上のお手伝いや機能訓練等を提供させていただきます。お客様のプライベートな空間である居室では、スタッフの付き添いはございません。お客様よりコールをいただいた際や巡回時に訪室し、必要な日常生活のお手伝いをいたします。
特に夜間の時間帯は、お客様最大20名につき、スタッフ1名で対応させていただくことから、**コールをいただいても、他のお客様の介助中や緊急を要する対応をしている場合は、ご対応をお待たせすることがございます。**予めご了承ください。



体調に急変が…救急隊は要請してもらえるの？

お客様の体調に急変があった際は、緊急連絡先のご家族にご連絡を差し上げ、**必要に応じて救急隊を要請させていただきます。**
ご指定の医療機関がございましたら、事前にスタッフまでお申し出ください。なお、お客様の容体や医療機関の状況等により、必ずしもご希望の医療機関へ搬送されるとは限りません。予めご了承ください。



持参した薬についてはどう管理されているの？

お客様ご本人での管理を希望される場合を除き、**基本的にはスタッフがお預かりし、服薬の見守りや服薬を介助するお手伝いをさせていただきます。**



おやつ等の持参はできるの？

センターでもご提供しております。居室にてお召し上がりになられている様子を見守りできないことから、お持ち込みいただかないようご依頼しております。ただし、**アルコール類、生もの、飲み込みにくい食べ物(お餅・カステラ等)を除き**、ご相談させていただきますので予めスタッフへお申し出ください。なお、持参した食べ物を他のお客様やスタッフにお配りすることはご遠慮ください。



入浴はどの位の頻度でできるの？

1週間に2回以上(3日に1回程度)のご入浴となります。
事前に健康管理を行い、お客様の体調によっては、特別浴や部分浴、清拭への変更、または入浴を見合わせていただく場合がございます。



衣類やタオル類の洗濯はしてもらえるの？頻度は？

基本的にはご家族の方をお願いしております。
お着替え等は枚数に余裕を持ってご持参願います。ただし、ご利用の期間やご事情により対応をご相談させていただきますので、事前にお申し出ください。なお、お客様のご希望の曜日・頻度での対応が困難な場合もございますので、予めご了承ください。



利用期間中の面会は可能なの？

可能です。
ただし、防犯やスタッフの対応上の都合から、可能な限り日中(午前9時~午後5時)にお願いいたします。



利用期間中は喫煙できる？

健康面への配慮から、**基本的にはご遠慮いただいております、居室は全て禁煙でございます。**
ただし、デイサービスとの共有スペースに喫煙所を設置しているセンターでは、スタッフが同行できる時間帯に限り、喫煙所で喫煙していただけます。



利用期間中に外出は可能なの？外出する場合、付き添いはしてくれるの？

お客様単独での外出はご遠慮いただいております。
外出時はご家族での付き添いをお願いいたします。また、スタッフはお客様の個人的な理由による外出への付き添い及び送迎には対応いたしかねます。予めご了承ください。



利用期間中に、マッサージや歯科・往診等は可能なの？

可能です。
ただし、介護保険サービスを利用中、医療保険が適用されない場合がございますので、事前にご相談願います。



携帯電話・スマートフォンの持ち込みは可能なの？

携帯電話等の情報端末については紛失や破損を防止するため、**控えていただくようお願いしておりますが**、ご持参なさる場合は予めお申し出ください。なお、他のお客様への配慮から、ご使用は原則としてご本人の居室に限らせていただいております。



利用代金はいつ支払うの？

ご利用月の翌月中旬頃に、請求書をお送りいたします。**同月27日(金融機関が休業日の場合、翌営業日)にご指定口座より引き落としでお支払いいただきます。**



*ご質問は中面でもご紹介しています。



ご不明な点が
ございましたら
お気軽にスタッフへ
ご相談ください。

ご準備いただくもの

①お薬・お薬情報



- 処方箋またはお薬手帳（最新のお薬内容）
- 処方されている内服薬、外用薬（軟膏、湿布、目薬等）
※恐れ入りますが、内服薬は一回の服用分を小袋に分け、ご準備頂き、宿泊期間分をお持ち願います。
←薬は薬局で1包化して頂くようお願い致します。

②連絡表

- お客様記載欄に、最近のご体調、ご家族からの連絡事項
最終排便日、持参物欄にご記入願います。
連絡表はお薬と処方箋またはお薬手帳と共に
お持ち願います。

| お客様記載欄 | |
|---------------------------------|-----------|
| 最終排便日 | 月 日 () |
| 最終入浴日 | 月 日 () |
| ※契約時に伺いました緊急連絡先に 変更がある場合のみ記入 | |
| 緊急連絡先 | ご家族名 (敬称) |
| | 電話番号 |
| | () - |
| 介護・介護 連絡事項 | |
| | |
| | |
| | |
| | |
| | |
| | |
| | |
| | |
| | |

③着替え

- 上着、ズボン、肌着、靴下、寝間着など必要分お持ち願います。
尿パット・紙パンツ・紙オムツはセンターにてご用意しております。
汚染（失敗）の多い方は着替えを多めにお願い致します。

④上履き

- かかとがあり、滑りづらい靴をご準備願います。
センター内は外履きと区別しておりますのでご了承願います。
スリッパは滑りやすい為ご遠慮ください。

⑤洗面用具(他)

- 顔拭きタオル（数枚）、歯ブラシ、歯磨き粉、うがいコップ・入浴後の衣類入れ
- 男性の方は髭剃り（電気シェーバー）をお持ち願います。
- 義歯ご利用の方は義歯ケースや義歯洗浄剤等をお持ち願います。
入浴で使用するバスタオルはセンターで用意しております。
必要な方は、目覚まし時計・BOXティッシュ・配茶用コップや水筒等お持ちください。

⑥シルバーカー 杖など

- 普段使用されているものをお持ち願います。
- 雑誌・本・新聞・趣味の物（必要な方）

お持ち頂くものには、お名前をご記入願います。記載が無い場合は、
持ち主を特定できず返却できないことがございますので、ご協力願います。

現金、貴重品(保険証、診察券等)はお持ち頂かないようお願い致します。



ご利用手順

1. 担当のケアマネジャー様へご相談ください。
2. 「見学ご希望」の方は、担当のケアマネジャー様、もしくは当施設へ
ご連絡ください。 **〈ご見学随時受付中〉**
3. お気に召されましたら、ご利用の手続きをさせていただきます。
※要介護・要支援認定を受けておられる方が対象になります。
ご契約の後、ご利用が可能となります。
4. 最後のご利用から5年間はお客様の情報を保管しておりますので、
情報保管期間内であれば、再度のご契約は必要ございません。

ご予約開始は2ヶ月前からとなります。ご予約が決まられている場合は
お早めにご連絡いただけますと幸いです。
【例】4月ご利用の予約受付開始は2月1日となります。



※日程、料金等は施設までお問合せ下さい。

ショートステイご利用中に、
理美容サービスがご利用で
きます。
「美容院へ行きたいけど、
車椅子だから行けない。」
などお悩みがございましたら、
ぜひご利用下さい。

洗濯物の入れ替えに行くのが大変！
持ち帰ってくる洗濯物が憂鬱等・・・

洗濯サービス

のご利用はいかがですか？

※ご利用の際は注意事項をご確認の上、
衣類の準備をお願いいたします。

| MENU | |
|---------------------------|---------|
| ご利用日数ごとに | |
| ～6日間まで | …800円 |
| 7～12日間まで | …1,600円 |
| 13～18日間まで | …2,400円 |
| 19～31日まで | …3,000円 |
| ※尿汚染などは無償にて、 お洗濯いたします。 | |

※ご注意ください！！
以下のものは洗濯できません。

- ・水洗いできないもの
- ・乾燥機で乾燥できないもの
- ・色落ちするもの
- ・縮みの恐れのあるもの
- ・消毒が必要なもの
- ・特殊クリーニング素材
- ※上記に該当する衣類は、
お洗濯いたしかねます。

料金の目安

令和5年4月現在

パナソニック エイジフリーケアセンター名古屋上小田井ショートステイ料金表

ご利用料金目安 (基本料金 + 滞在費 + 食費) × 滞在日数

| 介護度 | | 基本料金 (1割負担) | 滞在費 | 食費 | 1日当たり のご利用料金 |
|------|---------|----------------|--|------------------------------|-----------------|
| 要支援1 | 555単位 | 690円 | 3,100円 (1日につき) お部屋使用料 1,766円 光熱水道費 1,234円 | 1,940円(1日) | 5,730 円 |
| 要支援2 | 674単位 | 839円 | | | 5,879 円 |
| 要介護1 | 738単位 | 918円 | | 朝食 440円 | 5,958 円 |
| 要介護2 | 806単位 | 1,003円 | | 昼食 830円 | 6,043 円 |
| 要介護3 | 881単位 | 1,096円 | | 夕食 670円 | 6,136 円 |
| 要介護4 | 949単位 | 1,179円 | | ※お食事は召し上がった分 ごとにご請求になります。 | 6,219 円 |
| 要介護5 | 1,017単位 | 1,265円 | | | 6,305 円 |

◎全て個室でトイレがあるお部屋が多数ございます。居室内のTV、空気清浄機は自由にご利用可能です。

※基本サービス費の総単位数に2024年6月からの介護職員等処遇改善加算Ⅱ(13.6%)を加えて算出しています。

※介護保険負担限度額認定証をお持ちの方は、滞在費と食費が下記の料金になります。

| 利用者負担段階 | | 居住(滞在)費 | 食費負担限度額 |
|------------------|-----------|-----------------------|----------------------------|
| 【第3段階】 ①もしくは② | 要支援1/要支援2 | ユニット型個室 1,310円(1日) | ①1,000円(1日) ②1,300円(1日) |
| | 要介護1～5 | | |
| 【第2段階】 | 要支援1/要支援2 | ユニット型個室 820円(1日) | 600円(1日) |
| | 要介護1～5 | | |
| 【第1段階】 | 要支援1/要支援2 | ユニット型個室 820円(1日) | 300円(1日) |
| | 要介護1～5 | | |

要介護2のお客様が1泊2日利用された場合(一割負担)

| 介護度 | 介護サービス費 | 滞在費 | 食費 | 合計 |
|------|---------|--------|--------|---------|
| 要介護2 | 2,006円 | 6,200円 | 2,770円 | 10,976円 |

要介護2のお客様が6泊7日利用された場合(一割負担)

| 介護度 | 介護サービス費 | 滞在費 | 食費 | 合計 |
|------|---------|---------|---------|---------|
| 要介護2 | 7,021円 | 21,700円 | 12,470円 | 41,191円 |

※食事代は入所・退所時のお食事を抜き計算しております(一日分)

※上記料金に送迎加算は含まれておりません。(片道227円・往復454円)

ご見学手順

1. 担当のケアマネジャー様へご相談ください。
2. 「見学ご希望」の方は、担当のケアマネジャー様、もしくは当施設へご連絡ください。 **〈ご見学随時受付中〉**
3. お気に召されましたら、ご利用の手続きをさせていただきます。
※要介護・要支援認定を受けておられる方が対象になります。

エイジフリーケアセンター名古屋上小田井・ショートステイ

TEL. 052-509-2292

FAX. 052-509-2295 (担当 尾関/森嶋) (平日) 8:30～17:30

〒452-0822

名古屋市西区中小田井4-408-1 (バロー中小田井店西側)



名古屋上小田井



左のQRコードをスマートフォンで読み込んで頂くか、GoogleMAPにて「パナソニック 上小田井」と検索頂くと、施設所在地がご確認頂けます。

※カーナビですと施設所在地が出てきません。お手数ですが、上記方法にてご確認ください。

1Fには・デイサービスも併設しております!

笑いが絶えない
明るい施設です!
「デイサービスになんて
行きたくない!」
この認識を変える事が
できる施設です!
お気軽に
お問合せ下さい!



ご予約不要の3分...
提供票をご持参頂くついでに
モニタリング訪問のついでに
デフロアをお気軽にご覧ください。

ちょっと見学





パナソニックの
エイジフリー